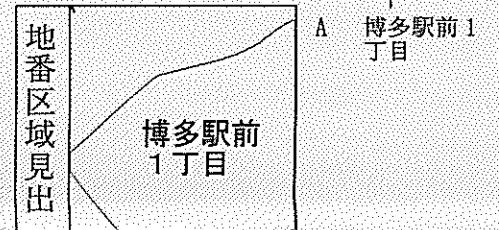


(注) 地図に準ずる図面は、土地の区画を明確にした不動産登記法所定の地図が備え付けられるまでの間、これに代わるものとして備え付けられている図面で、土地の位置及び形状の概略を記載した図面です。



請求部	所在	福岡市博多区博多駅前一丁目		地番	360番	
出力縮尺	1/500	精度区分		座標系番号又は記号	分類	地図に準ずる図面
作成年月日	昭和48年6月16日		備付年月日(原図)	補記事項		

これは地図に準ずる図面に記録されている内容を証明した書面である。

令和7年11月11日
福岡法務局

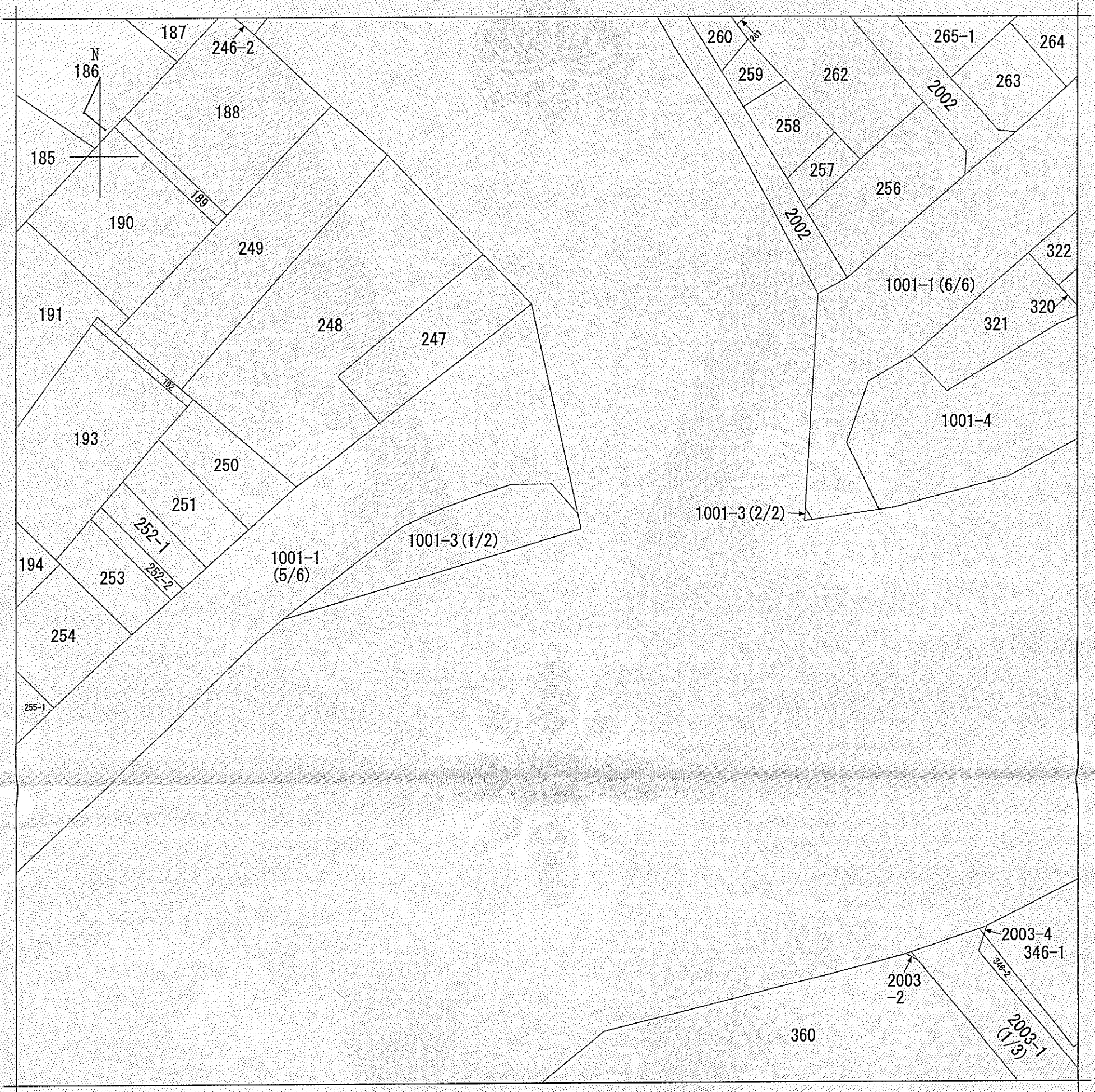
請求番号：27-3
(1/1)

登記官

檀英俊



公用



(注) 地図に準ずる図面は、土地の区画を明確にした不動産登記法所定の地図が備え付けられるまでの間、これに代わるものとして備え付けられている図面で、土地の位置及び形状の概略を記載した図面です。



請求部	所在	福岡市博多区博多駅前一丁目		地番	1001番3	
出力縮尺	1/500	精度区分		座標系又は記号	分類	地図に準ずる図面
作成年月日	昭和48年6月16日		備付年月日(原図)		補記事項	
						種類 土地区画整理所在図

これは地図に準ずる図面に記録されている内容を証明した書面である。

令和7年11月11日
福岡法務局

請求番号：27-1
(1/1)

登記官

檀英俊



公用