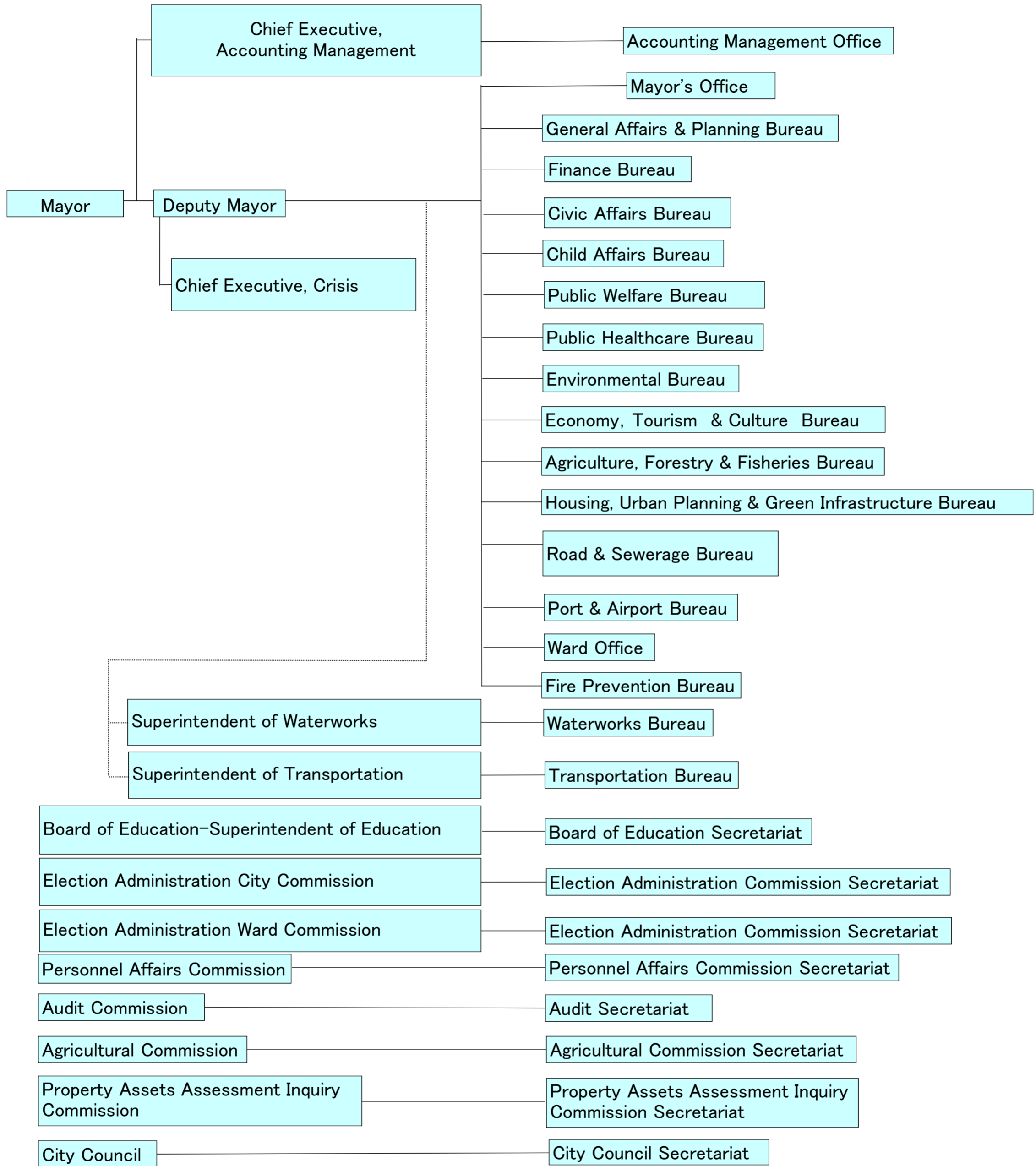


令和8年度福岡市の組織 英語表記
 List of Departments, Fukuoka City Government (2026/04/01)

組織図



職名

| | |
|--------------|---|
| 市長 | Mayor |
| 副市長 | Deputy Mayor |
| 会計管理者 | Chief Executive, Accounting Management |
| 局長 | Chief Executive, ... Bureau |
| 理事 | Chief Executive |
| 参与 | Chief Executive |
| 区長 | Chief Executive, ... Ward Office |
| 部長(室長、所長を含む) | Executive Director, ... Department (Office, Center) |
| *市長室長 | Executive Director, Mayor's Office |
| *広報戦略室長 | Executive Director, Strategic Public Information |
| 特命担当の部長 | Executive Director |
| 課長(次長、所長を含む) | Director, ... Section (Office, Center) |
| 特命担当の課長 | Director |
| 係長(主査を含む) | Chief/Manager, ... Section (Office, Center) |
| 職員 | Assistant Chief/Assistant Manager, ... Section (Office, Center) |
| 教育長 | Superintendent of Education |
| 教育次長 | Deputy Superintendent of Education |
|館長 | Chief Executive, ... |
| 事業管理者 | Superintendent |
|事務局長 | Secretary General, ... |
| 危機管理監 | Chief Executive, Crisis Management |

| | |
|-------|------|
| 令和8年度 | |
| 組織 | 英語表記 |

| | |
|----------------|--|
| 会計室 | Accounting Management Office |
| 会計管理者 | Chief Executive, Accounting Management |
| 会計室（会計管理者を充てる） | Accounting Management Office |
| 会計管理課 | Accounting Section |
| 審査課 | Accounting Inspection Section |

| | |
|------------|-------------------------------------|
| 市長室 | Mayor's Office |
| 市長室長 | Executive Director, Mayor's Office |
| 秘書課 | Secretariat |
| 市長秘書 | Secretary of the Mayor |
| 広聴課 | Public Opinion Section |
| 広報戦略室 | Public Information Strategy Office |
| 広報戦略課 | Public Information Strategy Section |
| 広報課 | Public Information Section |
| 報道課 | Media Section |

| | |
|--|--|
| 総務企画局 | General Affairs & Planning Bureau |
| 局長 | Chief Executive |
| 理事 | Chief Executive |
| 行政部 | Public Management Department |
| 総務課 | General Affairs Section |
| 情報公開室 | Public Relations Section |
| 法制課 | Legal Affairs Section |
| 課長※審理員 | Director, Appeal Examiner |
| 部長※サービスデザイン 【部長※働き方DX推進を兼務】 | Executive Director, Service Design |
| サービスデザイン課 【部長※働き方DX推進課長※働き方DX推進を兼務】 | Service Design Section |
| 組織定数課 | Organization Coordination & Employee Quota Section |
| 部長※働き方DX推進 【部長※サービスデザインが兼務】 | Executive Director, Workplace DX Promotion |
| 課長※働き方DX推進 【DX戦略部ICTガバナンス課長が兼務】 | Director, Workplace DX Promotion |
| 課長※働き方DX推進 【DX戦略部DX戦略課長が兼務】 | Director, Workplace DX Promotion |
| 課長※働き方DX推進 【行政部サービスデザイン課長が兼務】 | Director, Workplace DX Promotion |
| 課長※働き方DX推進 【企画調整部統計調査課長が兼務】 | Director, Workplace DX Promotion |
| 課長※働き方DX推進 【人事部人事課長が兼務】 | Director, Workplace DX Promotion |
| 課長※働き方DX推進 【人事部研修企画課長が兼務】 | Director, Workplace DX Promotion |
| 課長※働き方DX推進 【人事部労務課長が兼務】 | Director, Workplace DX Promotion |

| 令和8年度 | |
|---|---|
| 組織 | 英語表記 |
| DX戦略部 | DX Strategy Department |
| ICTガバナンス課 | ICT Governance Section |
| 情報システム課 | Information System Section |
| システム刷新課 | Information System Renovation Section |
| DX戦略課 【部長※働き方DX推進課長※働き方DX推進を兼務】 | DX Strategy Section |
| 企画調整部 | Planning & Coordination Department |
| 部長※国家戦略特区等推進 | Executive Director, National Strategic Special Zone |
| 部長※事業調整 | Executive Director, Project Coordination |
| 企画課長⑥ | Director, Planning |
| 企画課長① 【部長※水資源対策課長※水資源対策が兼務】 | Director, Planning |
| 企画課長① 【経済観光文化局創業推進部創業課長が兼務】 | Director, Planning |
| 企画課長① 【経済観光文化局新産業振興部新産業振興課長が兼務】 | Director, Planning |
| 企画課長① 【住宅都市みどり局九大まちづくり推進部課長※イノベーション推進・Smart EASTが兼務】 | Director, Planning |
| 統計調査課 【部長※働き方DX推進課長※働き方DX推進を兼務】 | Statistics & Survey Section |
| 部長※水資源対策 | Executive Director, Water Resources Control |
| 課長※水資源対策 【企画調整部企画課長を兼務】 | Director, Water Resources Control |
| 国際部 | International Affairs Department |
| 国際政策課 | International Policy Section |
| 多文化共生課 | Multicultural Cohesion Section |
| 国際交流課 | International Relations Section |
| アジア連携課 | Asian Partnership Section |

令和8年度

組織

英語表記

| | |
|--|---|
| 人事部 | Personnel Department |
| 人事課 【部長※働き方DX推進課長 ※働き方DX推進を兼務】 | Personnel Section |
| 服務課 | Compliance & Workplace Protection Section |
| 研修企画課 【部長※働き方DX推進課長 ※働き方DX推進を兼務】 | Human Resource Training Section |
| 職員健康課 | Employee Health Section |
| 産業医 | Occupational physician |
| 労務課 【部長※働き方DX推進課長 ※働き方DX推進を兼務】 【水道局総務部課長※給与を 兼務】 【交通局総務部課長※給与を 兼務】 | Labor Section |
| 職員共済課 | Employee Welfare Section |
| 東京事務所 | Tokyo Representative Office |
| 次長② | Director |

令和8年度

組織

英語表記

| 財政局 | Finance Bureau |
|---------------|--|
| 局長 | Chief Executive |
| 理事 | Chief Executive |
| 財政部 | Finance Department |
| 総務資金課 | General Affairs & Fund Section |
| 財政調整課 | Financial Coordination Section |
| 契約監理課 | Contract Management Section |
| 契約課 | Contract & Acquisition Section |
| 財産有効活用部 | Property Utilization Department |
| 財産活用課 | Property Utilization Section |
| ふくおか応援寄付推進課 | Fukuoka City Hometown Tax Promotion Section |
| 財産管理課 | Property Management Section |
| 自動車管理事務所 | Motor Vehicle Management Office |
| 税務部 | Taxation Department |
| 税制課 | Taxation Section |
| 課長※税務システム刷新 | Director, Taxation System Renovation |
| 納税企画課 | Tax Payment Management Section |
| 課税企画課 | Tax Imposition Management Section |
| 納税管理課 | Tax Payment Administration Section |
| 特別滞納整理課 | Nonpayment Collection Section |
| 法人税務課 | Corporate Tax Imposition Section |
| 資産課税課 | Property Tax Section |
| 技術監理部 | Engineering Management Department |
| 技術企画課 | Engineering Planning Section |
| 技術監理課 | Engineering Management Section |
| 検査課 | Construction & Materials Inspection Section |
| アセットマネジメント推進部 | Public Asset Management Promotion Department |
| アセットマネジメント推進課 | Public Asset Management Promotion Section |
| 大規模施設調整課 | Public Facility PPP Section |
| 施設建設課 | Public Facility Construction Section |
| 設備課 | Public Facility Utilities Section |

令和8年度

組織

英語表記

| 市民局 | Civic Affairs Bureau |
|--|---|
| 局長 | Chief Executive |
| 理事② | Chief Executive |
| 総務部 | General Affairs Department |
| 総務課 | General Affairs Section |
| 課長※区庁舎 | Director, Ward Office Redevelopment |
| 区政推進課 【各区分市民部課長※集約業務を兼務】 【各区保健福祉センター課長※集約業務を兼務】 | Ward Administration Section |
| 戸籍住民課 | Personal Records Section |
| コミュニティ推進部 | Community Promotion Department |
| コミュニティ推進課 | Community Promotion Section |
| 市民公益活動推進課 | Civic Activity Promotion Section |
| 公民館支援課 | Public Hall Management Section |
| 生涯学習課 【教育委員会総務部生涯学習課長を兼務】 【教育委員会総務部市民センター館長⑦を兼務】 | Lifelong Learning Section |
| コミュニティ施設整備課 | Community Facility Development |
| 生活安全部 | Civic Safety Department |
| 防犯・交通安全課 | Crime Prevention & Traffic Safety Section |
| 課長※事業調整 | Director, Project Coordination |
| 消費生活センター | Consumer Affairs Center |
| 防災・危機管理部 | Disaster & Crisis Management Department |
| 防災企画課 | Disaster Mitigation Planning Section |
| 課長※危機管理 | Director, Crisis Management |
| 課長※計画 | Director, Disaster Risk Mitigation Planning |
| 防災推進課 | Disaster Management Section |
| 課長※訓練企画 | Director, Disaster Drill Planning |
| 地域防災課 | Community Disaster Preparedness Section |
| スポーツ推進部 | Sports Affairs Department |
| スポーツ推進課 | Sports Promotion Section |
| スポーツ施設課 | Sports Facility Management Section |
| スポーツ事業課 | Sports Event Section |
| 男女共同参画部 | Gender Equality Affairs Department |
| 男女共同参画課 | Gender Equality Affairs Section |
| 女性活躍推進課 | Women's Business Participation Section |
| 事業推進課 | Project Promotion Section |
| 人権部 | Human Rights Department |
| 人権推進課 | Human Rights Promotion Section |
| 地域施策課 | Community Advocacy Section |
| 人権啓発センター | Human Rights Education Center |

| 令和8年度 | |
|------------------------------|--|
| 組織 | 英語表記 |
| こども未来局 | Child Affairs Bureau |
| 局長 | Chief Executive |
| 理事 | Chief Executive |
| こども政策部 | Child Policy Department |
| 総務課 | General Affairs Section |
| こども政策課 | Child Policy Section |
| こども健全育成課 | Youth Development Section |
| 課長※事業企画 | Director, Project Planning |
| こども健やか部 | Child Welfare Department |
| こども家庭課 | Family Welfare Section |
| こども健やか課 | Child Welfare Section |
| こども見守り支援課 | Child Protection Section |
| 子育て支援部 | Child Rearing Support Department |
| 運営支援課 | Pre-School Administration Section |
| 事業調整課 | Pre-School Project Coordination Section |
| 指導監査課 | Pre-School Guidance & Audit Section |
| 課長※保育指導等 【保育支援課長が兼務】 | Director, Pre-School Guidance |
| 保育支援課 【課長※保育指導等を兼務】 | Nursery Support Section |
| こども発達支援課 | Child Development Support Section |
| 障がい児事業所指導課 | Special Needs Service Provision Authorization & Advisory Section |
| こども総合相談センター | Children's Advisory Center |
| こども相談企画課 | Children's Advisory Center Management Section |
| こども支援第1課 | Child Support Section 1 |
| こども支援第2課 | Child Support Section 2 |
| こども緊急支援課 | Emergency Child Protection Section |
| 課長※連携支援 | Director, Coordination Support |
| 教育相談課 【教育委員会指導部教育相談課長が兼務】 | Education Counseling Section |

令和8年度

組織

英語表記

| 福祉局 | Public Welfare Bureau |
|---------------------------------------|--|
| 局長 | Chief Executive |
| 総務企画部 【ユマニチュード推進部長を兼務】 | General Affairs & Planning Department |
| 総務課 | General Affairs Section |
| 政策推進課 | Policy Planning Section |
| 福岡100推進課 【ユマニチュード推進課長が兼務】 | Fukuoka 100 Promotion Section |
| 課長※福岡100推進 【保健医療局総務企画部保健医療政策課長が兼務】 | Director, Fukuoka 100 Promotion |
| ユマニチュード推進部 【総務企画部長が兼務】 | Humanitude Promotion Department |
| ユマニチュード推進課 【福岡100推進課長を兼務】 | Humanitude Promotion Section |
| 認知症支援課 | Dementia Care Support Section |
| 課長※事業推進 | Director, Dementia Project Promotion |
| 生活福祉部 | Civic Welfare Department |
| 生活福祉課 | Civic Welfare Section |
| 保護課 | Public Assistance Section |
| 地域共生課 | Community Cohesion Section |
| 地域包括ケア推進課 | Community Integrated Care Section |
| 高齢社会部 | Elderly Affairs Department |
| 高齢社会政策課 | Elderly Affairs Policy Section |
| 介護保険課 | Nursing Care Insurance Section |
| 高齢福祉課 | Elderly Welfare Service Section |
| 事業者指導課 | Facility Management Advisory Section |
| 障がい者部 | Disability Affairs Department |
| 障がい企画課 | Disability Affairs & Planning Section |
| 障がい在宅福祉課 | Disability Homecare Welfare Section |
| 障がい施設福祉課 | Disability Care Facility Welfare Section |
| 障がい者更生相談所 | Rehabilitation Consultation Office |

| 保健医療局 | Public Healthcare Bureau |
|--|---|
| 局長 | Chief Executive |
| 理事 【保健所長が兼務】 | Chief Executive |
| 総務企画部 | General Affairs & Planning Department |
| 総務課 | General Affairs Section |
| 保健医療政策課 【福祉局総務企画部課長※ 福岡100推進を兼務】 | Public Healthcare Policy Section |
| 保険年金課 | Health Insurance & Pension Section |
| 保険医療課 | Medical Expenses Section |
| 病院事業課 | Municipal Hospital Policy Planning Section |
| 健康医療部 | Health & Medical Care Department |
| 地域医療課 | Regional Medical Affairs Section |
| 地域保健課 【口腔保健支援センター長を 兼務】 | Regional Welfare Section |
| 口腔保健支援センター 【地域保健課長が兼務】 | Oral Health Support Section |
| 精神保健福祉センター | Mental Health & Welfare Center |
| 副所長 | Director |
| 生活衛生部 | Environmental Health Department |
| 生活衛生課 | Environmental Health Section |
| 動物愛護管理センター | Animal Welfare & Management Center |
| 食肉衛生検査所 | Meat Inspection Station |
| 食品衛生検査所 | Food Inspection Station |
| 保健所 【保健所長は理事を兼務】 | Public Health Center |
| 健康危機管理部 | Health Crisis Response Department |
| 健康危機管理課 | Health Crisis Response Section |
| 感染症対策部 | Infectious Disease Countermeasures Department |
| 感染症対策課 | Infectious Disease Countermeasures Section |
| 精神保健・難病対策部 | Mental Health Support and Intractable Disease Department |
| 精神保健・難病対策課 | Mental Health Support and Intractable Disease Section |
| 地域衛生部 | Regional Public Health Department |
| 医薬務・衛生推進課 | Medical, Pharmaceutical and Public Health Affairs Section |
| 食品安全推進課 | Food Safety Promotion Section |
| 東衛生課 | Higashi Public Health Section |
| 博多衛生課 | Hakata Public Health Section |
| 中央衛生課 | Chuo Public Health Section |
| 南衛生課 | Minami Public Health Section |
| 城南衛生課 | Jonan Public Health Section |
| 早良衛生課 | Sawara Public Health Section |
| 西衛生課 | Nishi Public Health Section |
| 保健環境研究所 | Institute of Health and Environment |
| 保健科学課 | Health Science Section |
| 環境科学課 | Environmental Science Section |

令和8年度

組織

英語表記

| 環境局 | Environmental Bureau |
|-------------|--|
| 局長 | Chief Executive |
| 環境政策部 | Environmental Policy Department |
| 総務課 | General Affairs Section |
| 環境政策課 | Environmental Policy Section |
| 脱炭素社会推進部 | Carbon Neutrality Promotion Department |
| 脱炭素社会推進課 | Carbon Neutrality Promotion Section |
| 課長※環境経営推進 | Director, Sustainable Business Promotion |
| 脱炭素事業推進課 | Carbon Neutral Project Section |
| 環境共生部 | Environmental Conservation & Protection Department |
| 自然共生課 | Environmental Conservation Section |
| 環境保全課 | Environmental Protection Section |
| 産業廃棄物指導課 | Industrial Waste Advisory Section |
| 廃棄物試験研究センター | Waste Testing & Research Center |
| 循環型社会推進部 | Recycling-Based Society Promotion Department |
| 資源循環計画課 | Circular Economy Planning Section |
| ごみ減量推進課 | Waste Reduction Section |
| 収集管理課 | Waste Collection Management Section |
| 施設部 | Facility Department |
| 事業推進課 | Project Promotion Section |
| 工場整備課 | Plant Improvement Section |
| 西部工場再整備課 | Seibu Incineration Plant Improvement Section |
| 施設課 | Facility Section |
| 西部工場 | Seibu Incineration Plant |
| 臨海工場 | Rinkai Incineration Plant |
| 埋立管理事務所 | Landfill Management Office |

| 令和8年度 | |
|---|---|
| 組織 | 英語表記 |
| 経済観光文化局 | Economy, Tourism & Culture Bureau |
| 局長 | Chief Executive |
| 理事 | Chief Executive |
| 総務・中小企業部 | General Affairs & SME Department |
| 総務課 | General Affairs Section |
| 経済政策課 | Economic Policy Coordination Section |
| 経営支援課 | Management Support Section |
| 地域産業支援課 | Local Industry Support Section |
| 創業推進部 【住宅都市みどり局九大まちづくり推進部部長※イノベーション推進・Smart EASTを兼務】 | Startup Promotion Department |
| 創業課長③ | Director, Startup & Academia Collaboration Director, Startup Support Director, Business Collaboration Director, Global Startup Support |
| 創業課長① 【総務企画局企画調整部企画課長を兼務】 | |
| 新産業振興部 | New Industry Promotion Department |
| 新産業振興課 【総務企画局企画調整部企画課長を兼務】 | New Industry Promotion Section |
| 課長※水素推進 | Director, Hydrogen Utilization |
| コンテンツ振興課 | Content Industry Promotion Section |
| 投資交流推進部 | Investment Promotion Department |
| 企業誘致課 | Business Attraction Section |
| 課長※国際金融機能誘致 | Director, Global Financial Business Attraction |
| 海外ビジネス支援課 | Trade Promotion Section |
| 観光コンベンション部 | Tourism & Convention Department |
| 観光産業課 | Tourism Industry Section |
| 観光マーケティング課 | Tourism Marketing Section |
| 地域観光推進課長② | Director, Local Tourism Promotion |
| MICE推進課 | MICE Promotion Section |
| 課長※MICE施設整備 【住宅都市みどり局都心創生部 課長※ウォーターフロントまちづくり推進を兼務】 | Director, MICE Facility Development |
| 文化・アート振興部 【美術館長・アジア美術館長を兼務】 | Culture & Art Promotion Department |
| 文化振興課 | Cultural Promotion Section |
| 課長※アートのまちづくり推進 【美術館課長※アートのまちづくり推進が兼務】 | Director, Art City Promotion |

令和8年度

組織

英語表記

| | |
|--|--|
| 文化施設課 | Cultural Facility Section |
| 課長※魅力向上検討 【文化・アート振興部課長 ※魅力向上検討が兼務】 | Director, Asian Art Museum Project Promotion |
| まつり振興部 | Festival Promotion Department |
| まつり振興課 | Festival Promotion Section |
| 屋台課 | Yatai Food Stall Promotion Section |
| 美術館 【文化・アート振興部長が兼務】 【教育委員会美術館長を兼務】 | Fukuoka Art Museum |
| 事業管理課 | Management Section |
| 学芸課 【教育委員会美術館学芸課 長を兼務】 | Curatorial Section |
| 課長※アートのまちづくり 推進 【文化・アート振興部課長 ※アートのまちづくり推進 を兼務】 | Director, Art City Promotion |
| アジア美術館 【文化・アート振興部長が兼務】 【教育委員会アジア美術館長を 兼務】 | Fukuoka Asian Art Museum |
| 運営課 | Management & Operation Section |
| 学芸課 【教育委員会アジア美術館学 芸課長を兼務】 | Curatorial Section |
| 課長※魅力向上検討 【文化・アート振興部課長 ※魅力向上検討を兼務】 | Director, Asian Art Museum Project Promotion |
| 文化財活用部 【博物館長を兼務】 | Cultural Property Utilization Department |
| 文化財活用課 | Cultural Property Utilization Section |
| 史跡整備活用課 | Historic Site Management Section |
| 埋蔵文化財課 | Archaeological Property Section |
| 埋蔵文化財センター 【教育委員会埋蔵文化財セン ター所長を兼務】 | Archaeological Center |
| 博物館 【文化財活用部長が兼務】 【教育委員会博物館長を兼務】 | Fukuoka City Museum |
| 運営課 | Management & Operation Section |
| 学芸課 【市史編さん室長を兼務】【教育委員 会博物館学芸課長を兼務】 | Curatorial Section |
| 市史編さん室 【学芸課長が兼務】 | City History Compilation Office |
| ボートレース事業部 | Boat Racing Office |
| 経営企画課 | Management & Planning Section |
| 施設運用課 | Facility Maintenance & Operation Section |

令和8年度

組織

英語表記

| 農林水産局 | | Agriculture, Forestry & Fisheries Bureau |
|--------------------|--|---|
| 局長 | | Chief Executive |
| 総務農林部 | | General Affairs, Agriculture & Forestry Department |
| 総務課 | | General Affairs Section |
| 政策企画課 | | Policy Planning Section |
| 農業政策課 | | Agricultural Policy Section |
| 課長※農業振興・イノシシ等対策 | | Director, Agricultural Promotion & Wildlife Control |
| 森づくり推進課 | | Forestry Section |
| 農業施設課 | | Agricultural Facility Maintenance Section |
| 水産部 | | Fisheries Department |
| 水産振興課 | | Fisheries Promotion Section |
| 漁港課 | | Fishing Port Section |
| 課長※海業推進 | | Director, Fishing Port Revitalization |
| 中央卸売市場 | | Central Wholesale Market |
| 市場課 | | Market Section |
| 鮮魚市場 | | Fish Market |
| 課長※市場整備 | | Director, Facility Maintenance & Development |
| 青果市場 | | Fresh Produce Market |
| 食肉市場 (市場課長を充てる) | | Meat Market |

令和8年度

組織

英語表記

| 住宅都市みどり局 | | Housing, Urban Planning & Green Infrastructure Bureau |
|-----------------------------------|--|--|
| 局長 | | Chief Executive |
| 理事② | | Chief Executive |
| 総務部 | | General Affairs Department |
| 総務課 | | General Affairs Section |
| 企画課 | | Planning Section |
| 都市計画部 | | Urban Planning Department |
| 都市計画課 | | Urban Planning Section |
| 交通計画課 | | Transportation Planning Section |
| 【都市計画部部長※交通ネットワーク課長※交通ネットワークを兼務】 | | |
| 地域交通課 | | Local Transportation Support Section |
| 部長※交通ネットワーク | | Executive Director, Transportation Network |
| 課長※交通ネットワーク | | Director, Transportation Network |
| 【都市計画部交通計画課長が兼務】 | | |
| 課長※交通ネットワーク | | Director, Transportation Network |
| 【都心創生部都心交通課長が兼務】 | | |
| 住宅部 | | Housing Department |
| 住宅計画課 | | Housing Planning Section |
| 建替・改善課 | | Reconstruction & Improvement Section |
| 住宅建設課 | | Public Housing Construction Section |
| 住宅管理課 | | Public Housing Management Section |
| 住宅運営課 | | Public Housing Operation Section |
| 建築指導部 | | Building Instruction Department |
| 建築指導課 | | Building Instruction Section |
| 監察指導課 | | Building Inspection Section |
| 建築物安全推進課 | | Building Safety Section |
| 建築審査課 | | Building Regulation Section |
| 建築調整課 | | Building Coordination Section |
| 開発・盛土指導課 | | Development & Embankment Guidance Section |
| 地域まちづくり推進部 | | Area Level Development Department |
| 地域計画課 | | Town Planning Section |
| 都市景観室 | | City Design Section |
| 跡地計画課 | | Site Reutilization Section |
| 【課長※大規模民間開発調整を兼務】 | | |
| 課長※大規模民間開発調整 | | Director, Large-Scale Private Development Coordination |
| 【跡地計画課長が兼務】 | | |
| 都心創生部 | | City Center Revitalization Department |
| 都心創生課 | | City Center Revitalization Section |
| 都心事業推進課 | | City Center Project Coordination Section |
| ウォーターフロントまちづくり推進課 | | Waterfront Development Section |
| 課長※ウォーターフロントまちづくり推進 | | Director, Waterfront Development |
| 【経済観光文化局観光コンベンション部課長※MICE施設整備が兼務】 | | |
| 課長※ウォーターフロントまちづくり推進 | | Director, Waterfront Development |
| 【港湾空港局事業調整部事業調整課長が兼務】 | | |
| 都心交通課 | | City Center Transportation Section |
| 【都市計画部部長※交通ネットワーク課長※交通ネットワークを兼務】 | | |

令和8年度

組織

英語表記

| | |
|--|---|
| 九大まちづくり推進部 | Kyushu University Site Redevelopment Department |
| 計画調整課 | Planning & Coordination Section |
| Smart EAST基盤計画課 | Smart EAST Infrastructure Planning Section |
| Smart EAST基盤整備課 | Smart EAST Infrastructure Development Section |
| 課長※イノベーション推進・Smart EAST 【総務企画局企画調整部企画課長を兼務】 | Director, Innovation & Smart EAST |
| 部長※イノベーション推進・Smart EAST 【経済観光文化局創業推進部長が兼務】 | Executive Director, Innovation & Smart EAST |
| みどり推進部 | Urban Greening Promotion Department |
| みどり企画課 | Greenspace Planning Section |
| みどり推進課 | Greenspace Promotion Section |
| みどり運営課 | Greenspace Management Section |
| みどり活用課 | Greenspace Utilization Section |
| Park-PFI推進課 | Park-PFI Section |
| みどり整備課 | Greenspace Development Section |
| 一人一花推進部 | Flower City Project Department |
| 一人一花推進課 | Flower City Project Promotion Section |
| 課長※フラワーショー | Director, Fukuoka Flower Show |
| 動植物園課 | Zoological & Botanical Garden Section |
| 動物園 | Zoological Garden |
| 植物園 | Botanical Garden |

| 道路下水道局 | | Road & Sewerage Bureau |
|------------------------|--|---------------------------------------|
| 局長 | | Chief Executive |
| 理事 | | Chief Executive |
| 総務部 | | General Affairs Department |
| 総務課 | | General Affairs Section |
| 政策調整課 | | Policy Coordination Section |
| 経理課 | | Accounting Section |
| 下水道料金課 | | Sewerage Pricing Section |
| 管理部 | | Management Department |
| 路政課 | | Road Administration Section |
| 自転車課 | | Bicycle Section |
| 駐車場施設課 | | Parking Management & Planning Section |
| 道路維持課 | | Road Maintenance Section |
| 下水道管理課 | | Drainage Management Section |
| 計画部 | | Planning Department |
| 道路利活用推進課 | | Road Utilization Promotion Section |
| 道路計画課 | | Road Planning Section |
| 高速道路推進課 | | Urban Expressway Section |
| 下水道企画課 | | Sewerage Project Section |
| 下水道計画課 | | Sewerage Planning Section |
| 河川計画課 | | River Planning Section |
| 建設部 | | Construction Department |
| 建設推進課 | | Construction Coordination Section |
| 東部道路課 | | Tobu Road Construction Section |
| 西部道路課 | | Seibu Road Construction Section |
| 東部下水道課 | | Tobu Sewerage Construction Section |
| 中部下水道課 | | Chubu Sewerage Construction Section |
| 西部下水道課 | | Seibu Sewerage Construction Section |
| 河川課 | | River Construction Section |
| 下水道施設部 | | Sewerage Department |
| 施設調整課 | | Facility Coordination Section |
| 施設整備課 | | Treatment Facility Section |
| 水質管理課 | | Water Quality Control Section |
| 東部水処理センター | | Tobu Sewage Treatment Center |
| 中部水処理センター | | Chubu Sewage Treatment Center |
| 西部水処理センター | | Seibu Sewage Treatment Center |
| 和白水処理センター | | Wajiro Sewage Treatment Center |
| 用地部 | | Land & Property Department |
| 用地調整課 【公共施設用地課長を兼務】 | | Land & Property Adjustment Section |
| 公共施設用地課 【用地調整課長が兼務】 | | Land & Property Section |
| 東部用地課 | | Tobu Land & Property Section |
| 中部用地課 | | Chubu Land & Property Section |
| 西部用地課 | | Seibu Land & Property Section |

令和8年度

組織

英語表記

| 港湾空港局 | Port & Airport Bureau |
|--|--------------------------------------|
| 局長 | Chief Executive |
| 理事② | Chief Executive |
| 総務部 | General Affairs Department |
| 総務課 | General Affairs Section |
| 財務課 | Finance Section |
| 課長※財産活用 | Director, Property Utilization |
| 客船事務所 | Ferry Terminal Office |
| 港湾振興部 | Port & Harbor Promotion Department |
| 港湾管理課 | Port & Harbor Administration Section |
| 旅客振興課 | Passenger Service & Port PR Section |
| 港営課 | Port & Harbor Operation Section |
| 物流推進課 | Logistics & Marketing Section |
| 港湾計画部 | Port Planning Department |
| 計画課 | Planning Section |
| みなと環境政策課 | Port Environment Section |
| 港湾建設部 | Port Construction Department |
| 維持課 | Maintenance Section |
| 補償課 | Compensation Section |
| 工務課 | Port & Harbor Construction Section |
| 東部建設課 | Tobu Construction Section |
| 施設課 | Facility Section |
| 事業調整部 | Project Coordination Department |
| 事業調整課 【住宅都市みどり局都心創生 部課長※ウォーターフロント まちづくり推進を兼務】 | Project Coordination Section |
| 施設調整課 | Facility Coordination Section |
| 事業管理課 | Project Administration Section |
| 空港振興部 | Airport Affairs Department |
| 空港企画課 | Airport Planning Section |
| 空港対策課 | Local Coordination Section |
| 空港整備推進課 | Airport Development Section |

| 東区役所 | Higashi Ward Office |
|---|--|
| 区長 | Chief Executive |
| 総務部 | General Affairs Department |
| 総務課 | General Affairs Section |
| 企画振興課 | Planning Promotion Section |
| 地域支援課 | Community Initiative Support Section |
| 生涯学習推進課 【教育委員会公民館長 ^⑩ を兼務】 | Lifelong Learning Promotion Section |
| 市民部 | Citizen Department |
| 納税課 | Tax Payment Section |
| 課税課 | Tax Imposition Section |
| 市民課 | Citizen Section |
| 保険年金課 | Health Insurance & Pension Section |
| 課長※集約業務 【市民局総務部区政推進課長が兼務】 | Director, Centralized Administration |
| 地域整備部 | District Servicing Department |
| 地域整備課 | District Servicing Section |
| 維持管理課 | Maintenance & Management Section |
| 生活環境課 | Living Environment Section |
| 保健福祉センター | Health & Welfare Center |
| 福祉・介護保険課 | Welfare & Nursing Care Insurance Section |
| 子育て支援課 | Child Rearing Support Section |
| 健康課 | Health Section |
| 地域保健福祉課 | Community Health & Welfare Section |
| 保護第1課 | Public Assistance Section 1 |
| 保護第2課 【支援調整課長を兼務】 | Public Assistance Section 2 |
| 支援調整課 【保護第2課長が兼務】 | Support Coordination Section |
| 課長※集約業務 【市民局総務部区政推進課長が兼務】 | Director, Centralized Administration |

| 博多区役所 | Hakata Ward Office |
|---|--|
| 区長 | Chief Executive |
| 総務部 | General Affairs Department |
| 総務課 | General Affairs Section |
| 企画振興課 | Planning Promotion Section |
| 地域支援課 | Community Initiative Support Section |
| 生涯学習推進課 【教育委員会公民館長 [㊟] を 兼務】 | Lifelong Learning Promotion Section |
| 市民部 | Citizen Department |
| 納税課 | Tax Payment Section |
| 課税課 | Tax Imposition Section |
| 市民課 | Citizen Section |
| 保険年金課 | Health Insurance & Pension Section |
| 課長※集約業務 【市民局総務部区政推進 課長が兼務】 | Director, Centralized Administration |
| 地域整備部 | District Servicing Department |
| 地域整備課 | District Servicing Section |
| 管理調整課 | Public Works Management Section |
| 生活環境課 | Living Environment Section |
| 保健福祉センター | Health & Welfare Center |
| 福祉・介護保険課 | Welfare & Nursing Care Insurance Section |
| 子育て支援課 | Child Rearing Support Section |
| 健康課 | Health Section |
| 地域保健福祉課 | Community Health & Welfare Section |
| 保護第1課 | Public Assistance Section 1 |
| 保護第2課 | Public Assistance Section 2 |
| 保護第3課 | Public Assistance Section 3 |
| 支援調整課 【保護第3課長が兼務】 | Support Coordination Section |
| 課長※集約業務 【市民局総務部区政推進 課長が兼務】 | Director, Centralized Administration |

| 中央区役所 | Chuo Ward Office |
|------------------------------------|--|
| 区長 | Chief Executive |
| 総務部 【市民部長を兼務】 | General Affairs Department |
| 総務課 | General Affairs Section |
| 企画振興課 | Planning Promotion Section |
| 地域支援課 【生涯学習推進課長及び教育委員会公民館長⑭を兼務】 | Community Initiative Support Section |
| 生涯学習推進課 【地域支援課長が兼務】 | Lifelong Learning Promotion Section |
| 市民部 【総務部長が兼務】 | Citizen Department |
| 納税課 | Tax Payment Section |
| 課税課 | Tax Imposition Section |
| 市民課 | Citizen Section |
| 保険年金課 | Health Insurance & Pension Section |
| 課長※集約業務 【市民局総務部区政推進課長が兼務】 | Director, Centralized Administration |
| 地域整備部 | District Servicing Department |
| 管理調整課 | Public Works Management Section |
| 地域整備課 | District Servicing Section |
| 生活環境課 | Living Environment Section |
| 保健福祉センター | Health & Welfare Center |
| 福祉・介護保険課 | Welfare & Nursing Care Insurance Section |
| 子育て支援課 | Child Rearing Support Section |
| 健康課 | Health Section |
| 地域保健福祉課 | Community Health & Welfare Section |
| 保護課 【支援調整課長を兼務】 | Public Assistance Section |
| 支援調整課 【保護課長が兼務】 | Support Coordination Section |
| 課長※集約業務 【市民局総務部区政推進課長が兼務】 | Director, Centralized Administration |

令和8年度

組織

英語表記

| 南区役所 | Minami Ward Office |
|------------------------------------|--|
| 区長 | Chief Executive |
| 総務部 | General Affairs Department |
| 総務課 | General Affairs Section |
| 企画振興課 | Planning Promotion Section |
| 地域支援課 【生涯学習推進課長及び教育委員会公民館長⑤を兼務】 | Community Initiative Support Section |
| 生涯学習推進課 【地域支援課長が兼務】 | Lifelong Learning Promotion Section |
| 市民部 | Citizen Department |
| 納税課 | Tax Payment Section |
| 課税課 | Tax Imposition Section |
| 市民課 | Citizen Section |
| 保険年金課 | Health Insurance & Pension Section |
| 課長※集約業務 【市民局総務部区政推進課長が兼務】 | Director, Centralized Administration |
| 地域整備部 | District Servicing Department |
| 地域整備課 | District Servicing Section |
| 維持管理課 | Maintenance & Management Section |
| 生活環境課 | Living Environment Section |
| 保健福祉センター | Health & Welfare Center |
| 福祉・介護保険課 【支援調整課長を兼務】 | Welfare & Nursing Care Insurance Section |
| 子育て支援課 | Child Rearing Support Section |
| 健康課 | Health Section |
| 地域保健福祉課 | Community Health & Welfare Section |
| 保護第1課 | Public Assistance Section 1 |
| 保護第2課 | Public Assistance Section 2 |
| 支援調整課 【福祉・介護保険課長が兼務】 | Support Coordination Section |
| 課長※集約業務 【市民局総務部区政推進課長が兼務】 | Director, Centralized Administration |

| 城南区役所 | Jonan Ward Office |
|--|--|
| 区長 | Chief Executive |
| 総務部 【市民部長を兼務】 | General Affairs Department |
| 総務課 | General Affairs Section |
| 企画振興課 | Planning Promotion Section |
| 地域支援課 【生涯学習推進課長及び 教育委員会公民館長①を | Community Initiative Support Section |
| 生涯学習推進課 【地域支援課長が兼務】 | Lifelong Learning Promotion Section |
| 市民部 【総務部長が兼務】 | Citizen Department |
| 納税課 | Tax Payment Section |
| 課税課 | Tax Imposition Section |
| 市民課 | Citizen Section |
| 保険年金課 | Health Insurance & Pension Section |
| 課長※集約業務 【市民局総務部区政推進 課長が兼務】 | Director, Centralized Administration |
| 地域整備部 | District Servicing Department |
| 地域整備課 | District Servicing Section |
| 維持管理課 | Maintenance & Management Section |
| 生活環境課 | Living Environment Section |
| 保健福祉センター | Health & Welfare Center |
| 福祉・介護保険課 【支援調整課長を兼務】 | Welfare & Nursing Care Insurance Section |
| 子育て支援課 | Child Rearing Support Section |
| 健康課 | Health Section |
| 地域保健福祉課 | Community Health & Welfare Section |
| 保護課 | Public Assistance Section |
| 支援調整課 【福祉・介護保険課長が兼 務】 | Support Coordination Section |
| 課長※集約業務 【総務企画局行政部行政 マネジメント課長が兼務】 | Director, Centralized Administration |

| 早良区役所 | Sawara Ward Office |
|---|--|
| 区長 | Chief Executive |
| 総務部 【市民部長を兼務】 | General Affairs Department |
| 総務課 | General Affairs Section |
| 企画課 | Planning Section |
| 地域支援課 | Community Initiative Support Section |
| 生涯学習推進課 【教育委員会公民館長 ^㉔ を兼務】 | Lifelong Learning Promotion Section |
| 市民部 【総務部長が兼務】 | Citizen Department |
| 納税課 | Tax Payment Section |
| 課税課 | Tax Imposition Section |
| 市民課 | Citizen Section |
| 保険年金課 | Health Insurance & Pension Section |
| 入部出張所 | Irube Branch Office |
| 課長※集約業務 【市民局総務部区政推進課長が兼務】 | Director, Centralized Administration |
| 地域整備部 | District Servicing Department |
| 地域整備課 | District Servicing Section |
| 維持管理課 | Maintenance & Management Section |
| 生活環境課 | Living Environment Section |
| 保健福祉センター | Health & Welfare Center |
| 福祉・介護保険課 | Welfare & Nursing Care Insurance Section |
| 子育て支援課 | Child Rearing Support Section |
| 健康課 | Health Section |
| 地域保健福祉課 | Community Health & Welfare Section |
| 保護課 【支援調整課長を兼務】 | Public Assistance Section |
| 支援調整課 【保護課長が兼務】 | Support Coordination Section |
| 課長※集約業務 【市民局総務部区政推進課長が兼務】 | Director, Centralized Administration |

| 西区役所 | Nishi Ward Office |
|---|--|
| 区長 | Chief Executive |
| 総務部 【市民部長を兼務】 | General Affairs Department |
| 総務課 【防災・安全安心室長を兼務】 | General Affairs Section |
| 防災・安全安心室 【総務課長が兼務】 | Disaster Prevention & Community Safety Section |
| 企画振興課 | Planning Promotion Section |
| 地域支援課 | Community Initiative Support Section |
| 生涯学習推進課 【教育委員会公民館長 ^㉔ を兼務】 | Lifelong Learning Promotion Section |
| 市民部 【総務部長が兼務】 | Citizen Department |
| 納税課 | Tax Payment Section |
| 課税課 | Tax Imposition Section |
| 市民課 | Citizen Section |
| 保険年金課 | Health Insurance & Pension Section |
| 西部出張所 | Seibu Branch Office |
| 課長※集約業務 【市民局総務部区政推進課長が兼務】 | Director, Centralized Administration |
| 地域整備部 | District Servicing Department |
| 管理調整課 | Public Works Management Section |
| 土木第1課 | Public Works Maintenance Section 1 |
| 土木第2課 | Public Works Maintenance Section 2 |
| 生活環境課 | Living Environment Section |
| 保健福祉センター | Health & Welfare Center |
| 福祉・介護保険課 【支援調整課長を兼務】 | Welfare & Nursing Care Insurance Section |
| 子育て支援課 | Child Rearing Support Section |
| 健康課 | Health Section |
| 地域保健福祉課 | Community Health & Welfare Section |
| 保護課 | Public Assistance Section |
| 支援調整課 【福祉・介護保険課長が兼務】 | Support Coordination Section |
| 課長※集約業務 【市民局総務部区政推進課長が兼務】 | Director, Centralized Administration |

令和8年度

組織

英語表記

| 消防局 | Fire Prevention Bureau |
|----------------------|---|
| 局長 | Chief Executive |
| 総務部 | General Affairs Department |
| 総務課 | General Affairs Section |
| 課長※企画調整 | Director, Planning & Coordination |
| 職員課 【サービス指導課長を兼務】 | Personnel Section |
| サービス指導課 【職員課長が兼務】 | Compliance & Discipline Section |
| 管理課 | Administration Section |
| 課長※事業推進 | Director, Project Promotion |
| 部長※安全推進 | Executive Director, Health & Safety Promotion |
| 課長※安全推進 | Director, Health & Safety Promotion |
| 消防学校 | Firefighting Academy |
| 教育課 | Education & Training Section |
| 警防部 | Fire & Disaster Confinement Department |
| 警防課 | Fire & Disaster Confinement Section |
| 消防団課 | Volunteer Fire Corps Section |
| 救急課 | Emergency Service Section |
| 消防航空隊 | Fire Aviation Corps |
| 課長※運航安全管理 | Director, Fire Aviation Safety Management |
| 情報指令部 | Information Command Department |
| 情報管理課 | Information Management Section |
| 災害救急指令センター | Emergency Service Center |
| 予防部 | Fire Prevention Department |
| 予防課 | Fire Prevention Section |
| 指導課 | Advisory Section |
| 査察課 | Inspection Section |
| 防災センター | Disaster Prevention Center |
| 東消防署 | Higashi Fire Station |
| 副署長【予防課長を兼務】 | Director |
| 予防課【副署長が兼務】 | Fire Prevention Section |
| 警備課 | Fire Suppression & Emergency Rescue Section |
| 博多消防署 | Hakata Fire Station |
| 副署長【予防課長を兼務】 | Director |
| 予防課【副署長が兼務】 | Fire Prevention Section |
| 警備課 | Fire Suppression & Emergency Rescue Section |
| 中央消防署 | Chuo Fire Station |
| 副署長【予防課長を兼務】 | Director |
| 予防課【副署長が兼務】 | Fire Prevention Section |
| 警備課 | Fire Suppression & Emergency Rescue Section |
| 南消防署 | Minami Fire Station |
| 副署長【予防課長を兼務】 | Director |
| 予防課【副署長が兼務】 | Fire Prevention Section |
| 警備課 | Fire Suppression & Emergency Rescue Section |
| 城南消防署 | Jonan Fire Station |
| 副署長【予防課長を兼務】 | Director |
| 予防課【副署長が兼務】 | Fire Prevention Section |
| 警備課 | Fire Suppression & Emergency Rescue Section |
| 早良消防署 | Sawara Fire Station |
| 副署長【予防課長を兼務】 | Director |
| 予防課【副署長が兼務】 | Fire Prevention Section |
| 警備課 | Fire Suppression & Emergency Rescue Section |

令和8年度

組織

英語表記

| | |
|--------------|---|
| 西消防署 | Nishi Fire Station |
| 副署長【予防課長を兼務】 | Director |
| 予防課【副署長が兼務】 | Fire Prevention Section |
| 警備課 | Fire Suppression & Emergency Rescue Section |

令和8年度

組織

英語表記

| 水道局 | Waterworks Bureau |
|-------------------------------|---|
| 水道事業管理者(特別職) | Superintendent of Waterworks |
| 理事 | Chief Executive |
| 総務部 | General Affairs Department |
| 総務課 【課長※働き方DX推進を兼務】 | General Affairs Section |
| 課長※給与 【総務企画局人事部労務課長が兼務】 | Director, Payroll Operation |
| 経理課 | Accounting Section |
| 契約課 | Contracts, Acquisition & Inspection Section |
| 営業企画課 | Service Planning Section |
| 営業管理課 | Service Office Management Section |
| 博多営業所 | Hakata Customer Service Office |
| 課長※働き方DX推進 【総務課長が兼務】 | Director, Workplace DX Promotion |
| 計画部 | Planning Department |
| 流域連携課 | Regional Coordination Section |
| 事業調整課 | Project Coordination Section |
| 計画課 | Planning Section |
| 技術企画課 | Engineering & Planning Section |
| 課長※技術継承 【浄水部設備課長が兼務】 | Director, Workplace Training |
| 課長※技術継承 【浄水部水道水質センター所長が兼務】 | Director, Workplace Training |
| 浄水部 | Water Purification Department |
| 浄水調整課 | Plant Coordination Section |
| 水管理課 | Water Administration Section |
| 浄水施設課 | Water Purification Facilities Section |
| 設備課 【計画部課長※技術継承を兼務】 | Facility Maintenance Section |
| 水道水質センター 【計画部課長※技術継承を兼務】 | Water Quality Center |
| 乙金浄水場 | Otogane Purification Plant |
| 多々良浄水場 | Tatara Purification Plant |
| 高宮浄水場 | Takamiya Purification Plant |
| 夫婦石浄水場 | Meotoishi Purification Plant |
| 瑞梅寺浄水場 | Zuibaiji Purification Plant |
| 保全部 | Water Distribution Maintenance Department |
| 保全調整課 | Maintenance Coordination Section |
| 保全課 | Facility Maintenance Section |
| 管修理課 | Pipe Repair Section |
| 節水推進課 | Water Conservation Promotion Section |
| 配水部 | Water Distribution Department |
| 整備推進課 | Water Pipework Project Section |
| 東部管整備課 | Tobu Water Pipework Section |
| 中部管整備課 | Chubu Water Pipework Section |
| 西部管整備課 | Seibu Water Pipework Section |

令和8年度

組織

英語表記

| 交通局 | Transportation Bureau |
|--------------------------------|--|
| 交通事業管理者(特別職) | Superintendent of Transportation |
| 理事 | Chief Executive |
| 総務部 | General Affairs Department |
| 総務課 | General Affairs Section |
| 広報戦略課 | Public Information Strategy Section |
| 職員課 | Personnel Section |
| 教習所 | Training Center |
| 課長※給与 【総務企画局人事部労務課 長が兼務】 | Director, Payroll Operation |
| 財務課 | Finance Section |
| 営業課 | Business Administration Section |
| DX推進課 | DX Promotion Section |
| 安全推進部【理事事務取扱】 | Safety Promotion Department |
| 安全推進課 | Safety Promotion Section |
| 運輸部 | Transportation Department |
| 運転課 | Operation Section |
| 運輸指令 | Director, Train Traffic Control |
| 姪浜乗務事務所 | Meinohama Operator Office |
| 橋本乗務事務所 | Hashimoto Operator Office |
| 駅務管理課 | Station Service Management Section |
| 施設部 | Facility Department |
| 技術課 | Engineering Section |
| 施設課 | Facility Section |
| 課長※建築設備 | Facility Utilities Section |
| 電気課 | Electricity Section |
| 計画部 | Planning Department |
| 計画課 | Planning Section |
| 車両・保全部 | Rolling Stock & Maintenance Department |
| 車両課 | Rolling Stock Section |
| 姪浜車両工場 | Meinohama Workshop |
| 橋本車両工場 | Hashimoto Workshop |
| 姪浜保守事務所 | Meinohama Maintenance Office |
| 橋本保守事務所 | Hashimoto Maintenance Office |

| 教育委員会 | Board of Education Secretariat |
|--|---|
| 教育長(特別職) | Superintendent of Education |
| 教育次長 | Deputy Superintendent of Education |
| 理事 | Chief Executive |
| 総務部 | General Affairs Department |
| 総務課 | General Affairs Section |
| 教育政策課 | Education Policy Section |
| 放課後こども育成課 | Out-of-Hours School Program Section |
| 人権・同和教育課 | Human Rights & Equality Education Section |
| 生涯学習課 【市民局コミュニティ推進部生涯学習課長が兼務】 | Lifelong Learning Section |
| 市民センター(7区) 【館長は市民局生涯学習課長が兼務】 | Civic Center (Higashi, Hakata, Chuo, Minami, Jonan, Sawara, Nishi) |
| 公民館(7区) 【館長(中央・南・城南を除く)は各区(中央・南・城南を除く)生涯学習推進課長が兼務】 【館長(中央・南・城南)は中央区・南区・城南区地域支援課長が兼務】 | Public Hall |
| 職員部 【教育センター所長を兼務】 | Personnel Department |
| 職員課 | Personnel Section |
| サービス指導課 | Compliance & Discipline Section |
| 労務・給与課 | Labor & Payroll Operation Section |
| 教職員第1課 | School Personnel Section 1 |
| 教職員第2課 | School Personnel Section 2 |
| 教育環境部 | Educational Environment Department |
| 教育環境課 | Educational Environment Section |
| 施設課 | Facility Section |
| 学校設備課 | School Utilities Section |
| 用地・建替計画課 | Property & Rebuilding Planning Section |
| 学校計画第1課 | School District Planning Section 1 |
| 学校計画第2課 | School District Planning Section 2 |
| 部長※学校施設アセットマネジメント | Executive Director, School Asset Management |
| 教育支援部 | Educational Support Department |
| 教育支援課 | Educational Support Section |
| 健康教育課 | Health Education Section |
| 給食運営課 【学校給食センター所長を兼務】 | School Meal Management Section |
| 学校給食センター 【給食運営課長が兼務】 | School Lunch Center |

令和8年度

組織

英語表記

| | |
|---------------------------------------|---|
| 指導部 | Guidance Department |
| 学校企画課 | School Planning Section |
| 小学校教育課 | Elementary School Curriculum Section |
| 中学校教育課 | Junior High School Curriculum Section |
| 高校教育課 | High School Curriculum Section |
| 課長※高等教育検討 | Director, Technical College Planning |
| 安全・安心推進課 | School Safety Section |
| 課長※学校法務 | Director, School Related Legal Affairs |
| 教育ICT推進課 | ICT in Education Section |
| 教育相談課 【こども未来局こども総合相談センター教育相談課長を兼務】 | Education Counseling Section |
| 部長※高校教育等 | Executive Director, High School Education |
| 発達教育センター | Special Education Center |
| 教育センター 【職員部長が兼務】 | Education Center |
| 人材育成課 | Human Resource Development Section |
| 総合図書館 | The Fukuoka City Public Library |
| 運営課 | Administration & Operation Section |
| 図書サービス課 | Library Section |
| 文学・映像課 | Literature & Film Archive Section |

| | |
|-------|------|
| 令和8年度 | |
| 組織 | 英語表記 |

| | |
|-------------------|--|
| 選挙管理委員会事務局 | Election Administration City Commission Secretariat |
| 選挙課 | Electoral Management Section |

| | |
|-----------------|---|
| 人事委員会事務局 | Personnel Affairs Commission Secretariat |
| 事務局長 | Secretary General |
| 任用課 | Examination Section |
| 審査課 | Counsel Section |

| | |
|-------------------|------------------------------------|
| 監査事務局 | Audit Secretariat |
| 事務局長 | Secretary General |
| 次長 | Executive Director |
| 監査総務課 (次長事務取扱) | General Affairs & Auditing Section |
| 事務監査課 | Regular Audit Section |
| 工事監査課 | Construction Audit Section |

| | |
|------------------|--|
| 農業委員会事務局 | Agricultural Commission Secretariat |
| 事務局長 | Secretary General |
| 次長 (事務局長事務取扱) | Executive Director |

| | |
|--------------|-------------------------------------|
| 議会事務局 | City Council Secretariat |
| 事務局長 | Secretary General |
| 次長 | Executive Director |
| 総務秘書課 | General Affairs & Secretary Section |
| 議事課 | Procedure Section |
| 調査法制課 | Research & Legal Affairs Section |