

令和8年3月16日  
福岡市こども未来局

市政記者各位



## 「ドリームナイト・アクアリウム」を開催します！



福岡市では、障がいの有無に関わらず、様々な施設やイベントを安心して楽しんでいただける取組みの一つとして、障がいのある未就学児を「貸し切り」のマリンワールド海の中道にご招待して、楽しいひとときを過ごしていただく「ドリームナイト・アクアリウム」を開催します。

11月に開催した前回イベントが好評だったため、3月に2回実施し、3月28日については、高島市長も出席を予定しております。

参加者等からの声を受け、トイレ情報をまとめた「あんしん親子トイレマップ」や、気持ちを落ち着けたいときに役立つ「あんしんグッズ」の配付も行います。

取材のご協力をよろしくお願いいたします。

### ▼概要

- 日 時 3月22日(日)、3月28日(土) 18:00~21:00 (受付 17:30~17:45)
- 場 所 マリンワールド海の中道(東区西戸崎 18-28) (受付 館内入口付近)  
※マリンワールドの駐車場をご利用いただけます。
- 参加者 市内在住の未就学の障がい児・特別な支援が必要な未就学児とその家族 各回約900人
- タイムスケジュール  
18:00~参加者受付  
18:30~イワシショー(1回目)  
19:00~イルカショー (28日は冒頭に高島市長挨拶)  
19:50~イワシショー(2回目)  
※受付が完了した参加者から、随時館内を自由に見学いただきます。
- 障がい特性への配慮  
別紙

### ▼取材の際の事前連絡について

撮影にあたっての注意点等がありますので、取材をご希望の方は、事前にご連絡ください。  
(3/22 イベントは 3/19(木)17:00 まで、3/28 イベントは 3/27(金)17:00 まで)

### ▼当日の取材について

参加者の中には撮影を希望されない方がいらっしゃることから、撮影にあたって一定の配慮(撮影可能エリア等)をお願いする予定です。詳細は当日 17:45 から説明いたします。

### 【問い合わせ先】

こども未来局子育て支援部こども発達支援課  
米岡 TEL: 092-711-4174

## 障がい特性への配慮

障がい特性（音や光に過敏に反応する、見通しが持てずに混乱しやすい等）により、日常的に水族館を楽しむことが難しい障がい児が安心して楽しめるよう、運営上の配慮を行う。

- (1) 施設運営上の配慮（音や光の低減）
- (2) イヤーマフ（聴覚過敏対策）、遮光グラス（視覚過敏対策）貸出



- (3) 療育支援グッズの展示・配布  
 療育に役立つ支援グッズの展示、  
 気持ちを落ち着けたいときに役立つ  
 おもちゃやミニ絵本等の「あんしんグッズ」の配布



- (4) カームダウン・クールダウンスペース設置

感情が高まった時に気持ちを落ち着かせる場所  
 明るすぎないように設定し、あえて狭くすることで  
 周囲からの刺激を低減したスペース  
 親子で快適に過ごせるよう、柔らかい素材の  
 クッションや椅子を設置

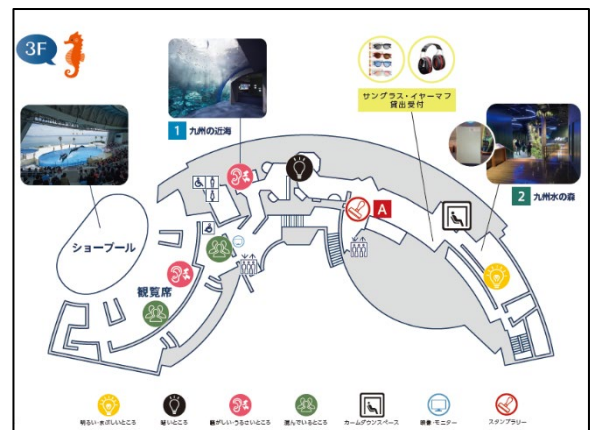


カームダウン・クールダウンスペース

- (5) あんしんマップ (※1)・あんしんガイド (※2) の配付

※1 音や光などに対する感覚過敏のある人向けに、刺激の影響を受ける可能性のある場所を事前に知らせるマップ

※2 障がい特性により、はじめての場所等でどのような体験をするのか予測しづらく、状況にあわせて臨機応変に行動することが苦手な人向けに、外出先で体験することを写真等で説明するガイド





## (6) あんしん親子トイレマップの配付

おむつ交換台やオストメイト対応設備が設置されたトイレ情報をまとめたマップ。

### あんしん親子トイレマップ ドリームナイト・アクアリウム

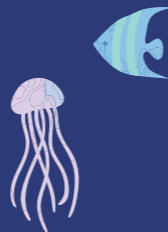
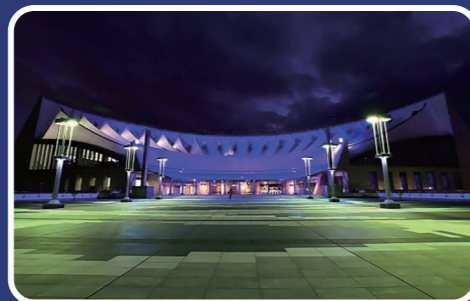
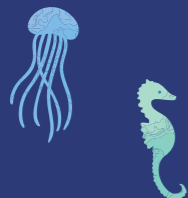
	おむつ交換台			ベビーチェア			幼児用便器			フィッティングボード*			オストメイト		
	男性	女性	バリアフリー	男性	女性	バリアフリー	男性	女性	バリアフリー	男性	女性	バリアフリー	男性	女性	バリアフリー
① 3F ショーブル横	●	● (おむつBOX有)	●	●	●			● 男児用便器	● 幼児用補助便座	●	●	●			
② 2F ショーブル側	●	●		●	●		● 幼児用補助便座	● 男児用便器 ● 幼児用補助便座	● 幼児用補助便座	●	●	●			
③ 2F センターガーデン付近		● 大人にも対応			●			● 男児用便器 ● 幼児用補助便座	● 幼児用補助便座		●	●			●
④ 1F レストラン側	●	● (おむつBOX有)		●	●			● 男児用便器	● 幼児用補助便座			●			●
⑤ 1F 外洋大水槽側			●		●				● 幼児用補助便座			●			

●・・・設備があります 空欄・・・設備がありません

# イベント案内

- ☆イルカショー 時間：19:00～ 場所：ショープール
- ☆イワシショー 時間：1回目 18:30～・2回目 19:50～ 場所：外洋大水槽
- ☆スタンプラリー 場所：館内3カ所（詳しくはマップ内をご覧ください。）
- ☆写真を撮ろう！ 場所：滝と緑のセンターガーデン・外洋大水槽

※近隣施設で花火が上がり、大きな音がすることがあります。



## 福岡市立発達障がい者支援センター（ゆうゆうセンター）

〒810-0073 福岡市中央区舞鶴1-4-13 福岡市舞鶴庁舎4階 TEL 092-753-7411

## 福岡市子ども未来局子育て支援部子ども発達支援課

〒810-0001 福岡市中央区天神1-8-1 TEL 092-711-4178

## 〈制作協力〉

## （株）海の中道海洋生態科学館

〒811-0321 福岡市東区大字西戸崎18-28 TEL 092-603-0400

© 2026 MARINE WORLD uminonakamichi.

Ver.2

# ドリームナイト

# ★ アクアリウム

# あんしんマップ



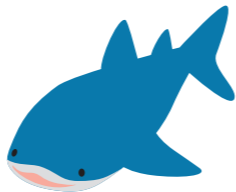
MARINE WORLD  
uminonakamichi

# あんしんマップとは？

- 障がい特性などから、慣れない環境に不安を感じやすい方にも、安心して施設を利用して頂けるように、音や光、ニオイなどの刺激の影響を受ける可能性のある場所や、休憩場所などを示したマップです。
- 障がいの特性のある方や感覚の過敏がある方は、事前に苦手なところや休める場所を確認することでその場所を避けたり、対策をすることができます。見通しをもって来館し、安心して水族館で過ごしていただくことを目指しています。
- 水族館は広いため、休憩をとりながら生き物たちを鑑賞しましょう。休憩場所・静かな場所を探すのにも「あんしんマップ」を活用ください。
- 「あんしんマップ」は、保護者の方がお子さまに説明することを想定して作成しています。

※このようなマップは「センサリーマップ」と呼ばれることが多いですが、九州国立博物館にならって「あんしんマップ」という名称を使用しています。あんしんガイドと併せてお使いください。

安心して  
お過ごし  
ください！



# 館内にカームダウンスペースを 設置しています



カームダウンスペースとは、  
疲れた時や興奮した時など、  
気持ちや行動を落ち着かせたり、  
事前にパニックを防ぐためのスペースです。  
館内に5カ所設置しています。

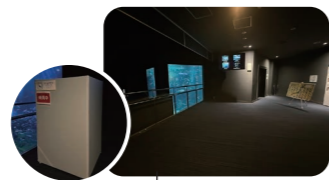




2F



8 奄美の海と森



7 九州のクラゲ



支援グッズ展示

イヤーマフ・サングラス等貸出



10 九州の水鳥



※順路2F入り口より



ほねのおと



5 明るい・まぶしいところ



暗いところ



騒がしい・うるさいところ



静かなところ



ニオイが強いところ



混んでいるところ



休憩スペース



カムダウンスペース



映像・モニター



フォトスポット

# あんしんして楽しむために

## 【グッズの貸出・展示】

●必要な方には、こども用のイヤーマフやサングラス等をお貸しします。

※数に限りがあります。

●暮らしやすさの工夫につながる支援グッズを展示します。

貸出・展示エリア 【2F 滝と緑のセンターガーデン】



## 【イルカショー】

●突然の大きな歓声や拍手があります。

●マイクを使用することがあります。

※イルカショーの最中は、10九州の水鳥エリア・出口付近はショーの音が聞こえます。

※BGMは流れません。

●ショー前後は、プール周辺・入口付近は混雑します。

※ショーが行われている間は、館内は比較的空いています。

●前方の席はショー中に濡れる可能性があります。

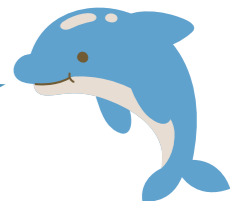
※希望される方にはビニール等を配布します。

※足もとが滑りやすくなっているので、ご注意ください。

●3Fに車イス・バギーを使用する方の観覧スペースがあります。

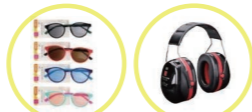
●車イス・バギー・ベビーカーを置くスペースがあります。

無理せずに  
楽しんでね！

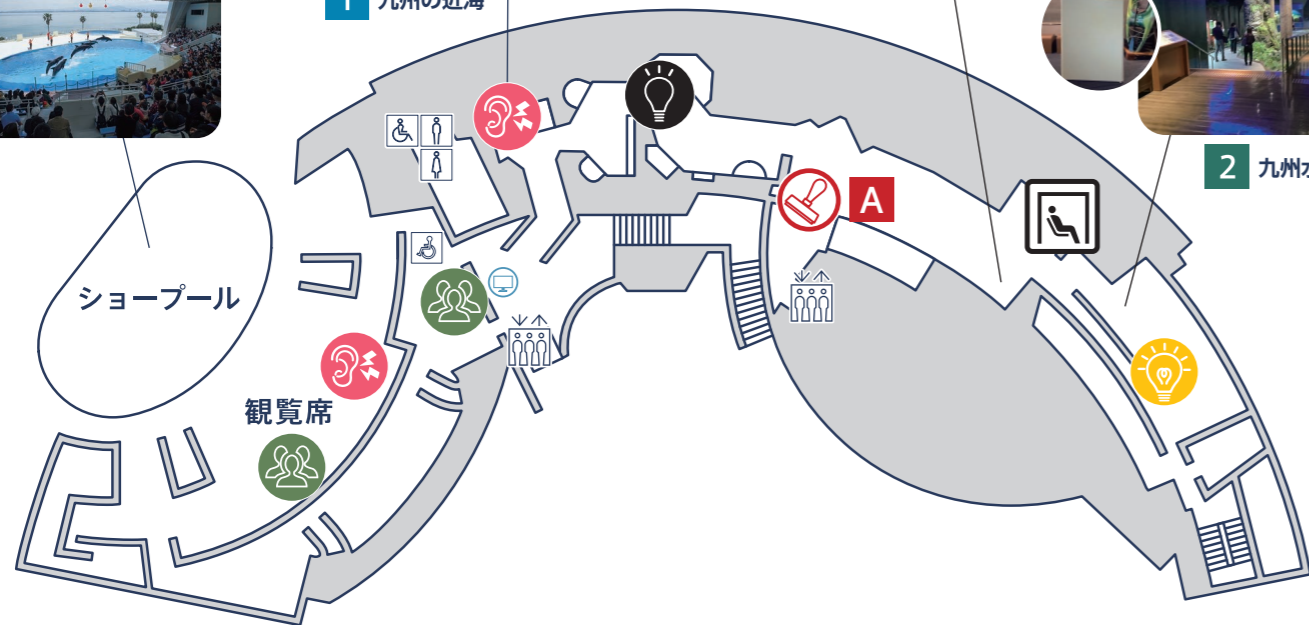




1 九州の近海

サングラス・イヤーマフ  
貸出受付

2 九州水の森



# あんしんして楽しむために

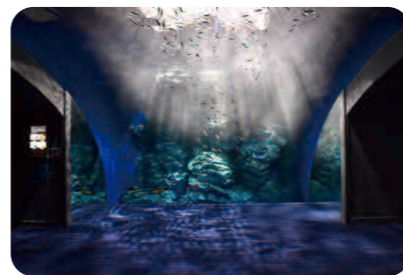
## 【グッズの貸出】

- 光が眩しい方には、こども用サングラスをお貸しします。
  - イヤーマフの貸し出しもあります。
- ※数に限りがあります。

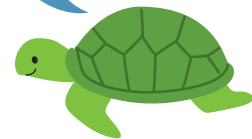
貸出エリア 【2九州水の森 入口】

## 【騒がしい・うるさいところ】

- 1 九州の近海入口は、1分間に1回、大きな波の音が聞こえます。
- ※必要な方は、イヤーマフをご利用ください。



混雑時には  
気をつけてね！



明るい・まぶしいところ



暗いところ



騒がしい・うるさいところ



混んでいるところ



カームダウンスペース



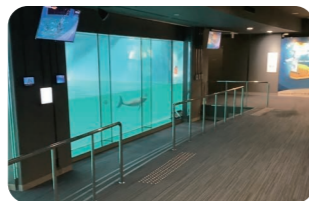
映像・モニター



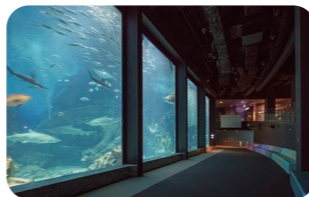
スタンプラリー



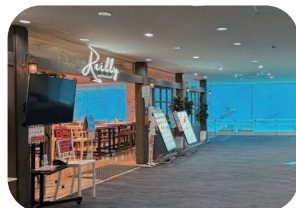
9 うみのたね



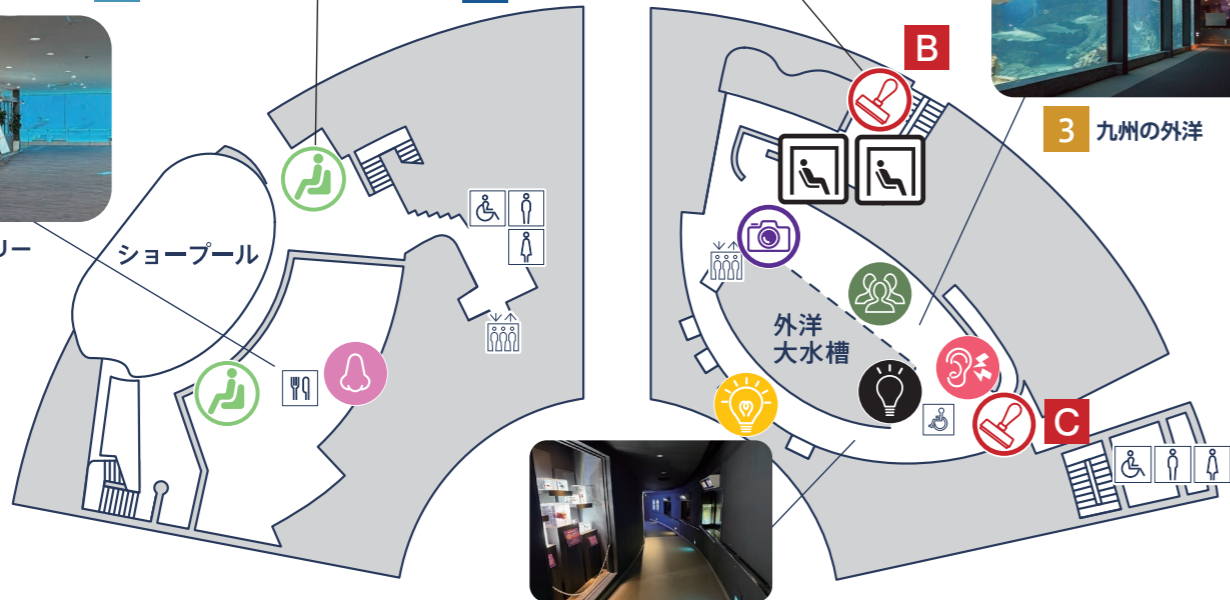
6 福岡の身近なイルカ



3 九州の外洋



レストラン・レイリー



5 九州の深海



9 明るい・まぶしいところ



暗いところ



騒がしい・うるさいところ



ニオイが強いところ



混んでいるところ



休憩スペース



カームダウンスペース



フォトスポット



スタンプラリー

# あんしんして楽しむために

## 【休憩スペース】



●9うみのたねでは、泳ぐイルカを眺めながらくつろげます。

※レストラン・レイリーは、営業はしませんが、食事スペースとして開放します。

## 【イワシショー】



●マイクを使用することがあります。

※BGMは流れません。

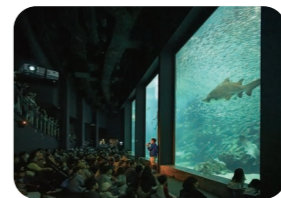
●スピーカー近くは大きな音がします。

※3九州の外洋近くのカームダウンスペース近くにスピーカーがあります。

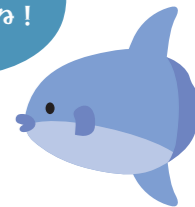
※ショーの間、前後は外洋大水槽前は混雑します。

●車イス・バギーを使用する方の観覧スペースがあります。

●車イス・バギー・ベビーカーを置くスペースがあります。



休憩スペースは  
気軽に使ってね！



# みなさんが安心して楽しく過ごせますように。

# イベント案内

## ☆イルカショー

時間：19:00～ 場所：ショープール

## ☆イワシショー

時間：1回目 18:30～・2回目 19:50～ 場所：外洋大水槽

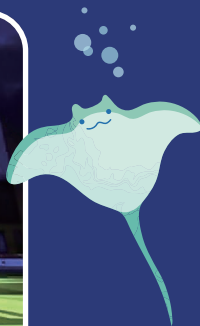
## ☆スタンプラリー

場所：あんしんマップにてご確認ください

## ☆写真を撮ろう！

場所：滝と緑のセンターガーデン・外洋大水槽

※近隣施設で花火が上がり、大きな音がすることがあります。



### 福岡市立発達障がい者支援センター（ゆうゆうセンター）

〒810-0073 福岡市中央区舞鶴1-4-13 福岡市舞鶴庁舎4階 TEL 092-753-7411

### 福岡市子ども未来局子育て支援部子ども発達支援課

〒810-0001 福岡市中央区天神1-8-1 TEL 092-711-4178

### 〈制作協力〉

### (株)海の中道海洋生態科学館

〒811-0321 福岡市東区大字西戸崎18-28 TEL 092-603-0400

© 2026 MARINE WORLD uminonakamichi.



マリンワールド海の中道

# あんしんガイド

よう★こそ

ドリームナイト★アクアリウムへ



MARINE WORLD  
uminonakamichi

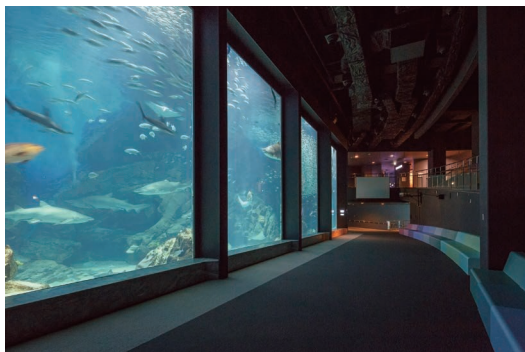
保護者・支援者の皆様へ

## あんしんガイドとは？

あんしんガイドは障がい特性などから、初めての場所や慣れない環境に不安を感じやすい方にも安心して施設を利用してほしいという思いから、作成されました。施設の利用の仕方や、困ったときに頼れるスタッフなどの情報を載せています。こうしたガイドは、ソーシャル・ガイドやソーシャル・ナラティブなどと呼ばれ、福岡では、九州国立博物館で取り組みが始まりました。この取り組みを広めたいと考え、九州国立博物館にならって「あんしんガイド」という名称を使っています。「あんしんマップ」と併せて事前の計画や予定を組む際にお役立てください。

なお、「あんしんガイド」は、保護者の方がお子さまに説明することを想定して作成しています。

安心してお楽しみいただけますと幸いです。



## マリンワールドの ドリームナイトに やってきました

マリンワールドでは海や川にすむたくさんのいきものを見ることができます。

受付でスタッフにチケットを見せて、中に入ります。

ドリームナイトは、マリンワールドのスタッフやイベントスタッフなど、いろいろな人が安心して楽しめるように、音をいつもより小さくしたり、あかりをやさしくしたりして、いろいろな工夫をしたイベントです。音や光がにがてな人には、イヤーマフやサングラスの貸し出しもあります。

どんないきものと出会えるか楽しみです。



# トイレに行こう

トイレの場所をかくにんしておくと、トイレに行きたくなったときに安心です。先にトイレに行っておくのもよい方法です。どこにトイレがあるのか、お父さんお母さんなどいっしょに来た大人とかくにんしましょう。



## おうちの方、支援者の方へ

- ※男性トイレ、女性トイレ、多目的トイレは各階にあります。
- 介護用のベットがある多目的トイレは2階にあります。
- ※マリンホールをケアスペースとして開放しております。
- おむつ替えスペースも設置しておりますので、ご自由にご利用ください。

# こまったときは スタッフにきこう

お父さんやお母さんなどいっしょに来た大人とはぐれて迷子になってしまったらどうしよう。そんなときはマリンワールドのスタッフや、イベントスタッフが助けになります。マリンワールドのスタッフは制服をきています。イベントスタッフはイベントTシャツをきています。



## おうちの方、支援者の方へ

- ※館内各所にスタッフを配置しています。サポートが必要な場合はマリンワールドスタッフや、イベントスタッフにお声かけください。
- マリンワールドのスタッフはマリンワールドの制服を、
- イベントスタッフはイベントTシャツを着ています。

# いきものを 見て みよう

マリンワールドには いろんな かたちや 大きさの サカナが います。カラフルな サカナ、サメや エイ、ふかい海の そのの ほうに すんでいる しんかいせいぶつなど、本当にたくさんの いきものが います。なんという 名前の いきものが 知りたくなったら、水そうの まわりの 説明を よんでもらうとよいでしょう。サカナなどの いきものが びっくり するので 水そうは たいたり せずに 見るだけに します。

マリンワールドの 中は 暗いところや せまく なっている ところがあります。たくさんの お客さんが いる ときも あります。お父さんや お母さんなど いっしょに来た 大人 から はなれずに 歩いて いろいろ します。

音が うるさく感じたり 光が まぶしく 感じたりする ところも あります。そんな時は ※<sup>1</sup> サングラスや イヤーマフを 借りて使 うことも できます。



## おうちの方、支援者の方へ

人が混雑する場所や、暗い場所などがあります。あんしんマップと併せてご確認ください。

※<sup>1</sup> 滝と緑のセンターガーデンにて、サングラスやイヤーマフの貸し出しコーナーを設置しています。必要な方は、スタッフにお声掛けください。

# イルカショーを 見よう

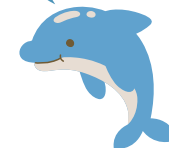
ショースタンドでは イルカの ショーを 見る ことができます。イルカショーは 夜の 7時 から はじまります。見るかどうか お父さんや お母さんなど いっしょに来た 大人と かくにん しましょう。

ショーの 時間になると ショースタンドには たくさんの 人が あつまります。たくさんの 人の 声や いろいろな 音が きこえて びっくり する かも しれません。

たくさんの 人が ショーを 見て おどろいたり 感動 したり して 一度に 声を出したり はく手を したり すると、とても 大きな 音が します。こわくなったり、つらく なったりしたら とちゅうで ショースタンドの 外に 出ても だいじょうぶ。お父さんや お母さんなど いっしょに来た 大人に 相談 するとよいでしょう。耳せんや ※<sup>1</sup> イヤーマフなどを 使うのも よい方法です。



無理せずに 楽しんでね！



## おうちの方、支援者の方へ

※<sup>1</sup> 滝と緑のセンターガーデンにて、サングラスやイヤーマフの貸し出しコーナーを設置しています。必要な方は、スタッフにお声掛けください。

※<sup>2</sup> ショーの待ち時間などで使用できる、おもちゃやミニ絵本といった「あんしんグッズ」を配布します。

# やす 休もう①



大きな おと 音や たくさんの ひと 人に 疲れたら ※<sup>1</sup>人の すく 少ない  
場所で 休むことも できます。

時間によって 人の すく 少ない 場所が ちがうので お父さんや  
お母さんなど、 いっしょに来た 大人と さがします。

何か 食べたり、 飲んだり したい時は ※<sup>2</sup>ショースタンドの  
カフェで 食べ物や 飲み物 などを 買って、 食べたり 飲んだり  
する ことも できます。 ドリームナイトの時は、 ※<sup>3</sup>レストラン  
「Reilly」は お休み していますが、 いすや テーブルは使えます。  
もってきた食べ物を 食べたり 飲み物を 飲んだりするのに  
使っても よいです。



れいりー  
レストラン「Reilly」



ほねのおと

## 🌀 おうちの方、支援者の方へ

- ※<sup>1</sup> 2階ほねのおと付近は人が少なく、比較的静かです。
- ※<sup>2</sup> ショースタンド内のカフェは、イルカショーの開始とともに営業を終了いたします。ご利用をご希望のお客様は、ショー開始前までにお済ませくださいようお願いいたします。
- ※<sup>3</sup> レストラン「Reilly」は営業を終了しておりますが、スペース自体は開放しておりますので、休憩や食事スペースとしてご利用ください。

# やす 休もう②



ドリームナイトの日は とくべつに ※<sup>1</sup>カームダウンスペースや  
※<sup>2</sup>ケアスペースが 用意されて います。 カームダウンスペースとは  
疲れたり 気持ちが おちつかなかったり する時に 一人、または  
一緒にいる 大人と 二人で 休むための 場所 です。

カームダウンスペースを 使いたい ときは 一緒に 来た 大人に  
相談して みましょう。

ケアスペースとは、 吸引などの ケアが 必要な人が 一緒にきた  
大人に ケアを してもらうための 場所です。 おむつ替えが  
できる スペースも あります。ここでは 静かに すごします。  
車イスや バギーを おりて 休める 場所が あります。



カームダウンスペース



ケアスペース

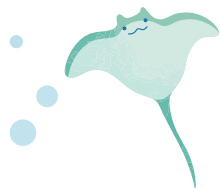
## 🌀 おうちの方、支援者の方へ

- ※<sup>1</sup> カームダウンスペースが館内に5か所設置されています。必要な方は、ご自由にご利用ください。
- ※<sup>2</sup> マリンホールをケアスペースとして開放しています。吸引などのケアや、オムツ替えができるスペースも用意していますので、ご利用ください。オムツはお持ち帰りください。また、車イスやバギーを降りて休憩できるスペースもあります。

## そのほか

マリンワールドには <sup>みせ</sup>お店「<sup>シー</sup>SEA <sup>ふおれすと</sup>FOREST」や <sup>きねん</sup>ガチャガチャなども <sup>か</sup>あります。 <sup>か</sup>記念に <sup>か</sup>おみやげを <sup>か</sup>買うのも <sup>よいか</sup>もいいかも <sup>しれま</sup>しません。

<sup>とう</sup>お父さんや <sup>かあ</sup>お母さんなど <sup>き</sup>いっしょに来た <sup>おとな</sup>大人と <sup>か</sup>買うか <sup>どうか</sup>どうか、 <sup>か</sup>買うなら <sup>いくつ</sup>いくつ <sup>か</sup>買うのか、 <sup>ガチャガチャ</sup>ガチャガチャは <sup>なんかい</sup>何回するの <sup>か</sup>か <sup>き</sup>決めます。



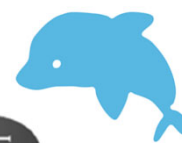
## かえります

たっぷり <sup>たの</sup>楽しんだら <sup>かえり</sup>かえります。  
また <sup>たの</sup>マリンワールドに <sup>く</sup>来るのが <sup>たの</sup>楽しみです。



# あんしん親子トイレマップ

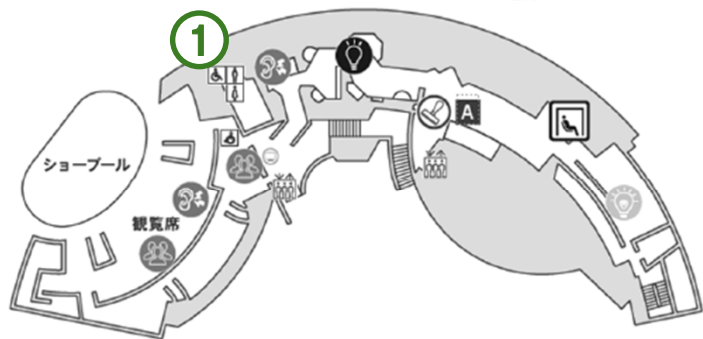
## ドリームナイト・アクアリウム



3F

2F

1F



	おむつ交換台			ベビーチェア			幼児用便器			フィッシングボード			オストメイト		
	男性	女性	バリアフリー トイレ	男性	女性	バリアフリー トイレ	男性	女性	バリアフリー トイレ	男性	女性	バリアフリー トイレ	男性	女性	バリアフリー トイレ
① 3F ショープール横	●	● (おむつBOX有)	●	●	●			● 男児用便器	● 幼児用補助便座	●	●	●			
② 2F ショープール側	●	●		●	●		● 幼児用補助便座	● 男児用便器 ● 幼児用補助便座	● 幼児用補助便座	●	●	●			
③ 2F センターガーデン 付近		●	● 大人にも 対応		●			● 男児用便器 ● 幼児用補助便座	● 幼児用補助便座		●	●			●
④ 1F レストラン側	●	● (おむつBOX有)		●	●			● 男児用便器	● 幼児用補助便座			●			●
⑤ 1F 外洋大水槽側			●		●				● 幼児用補助便座			●			

●・・・設備があります 空欄・・・設備がありません