

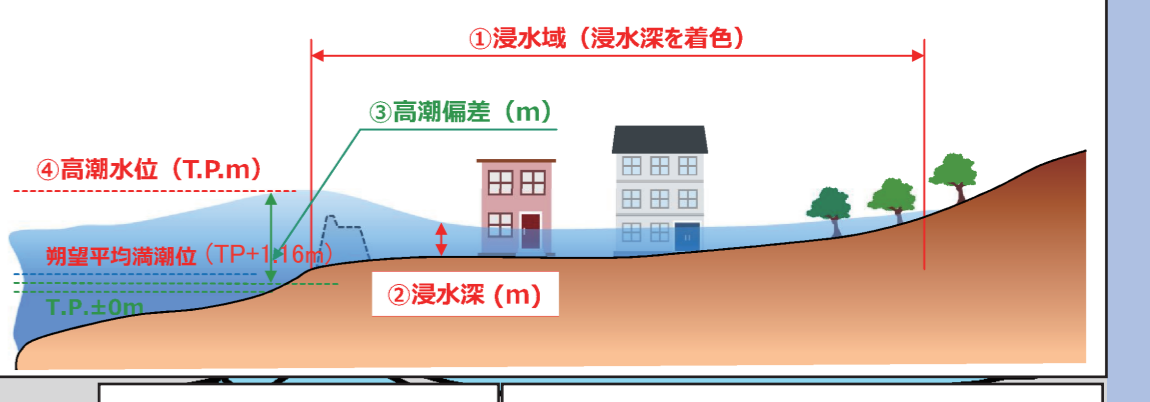
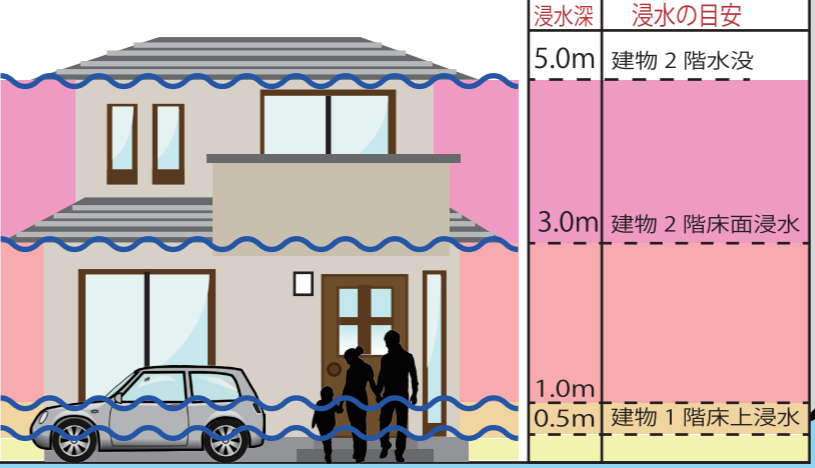
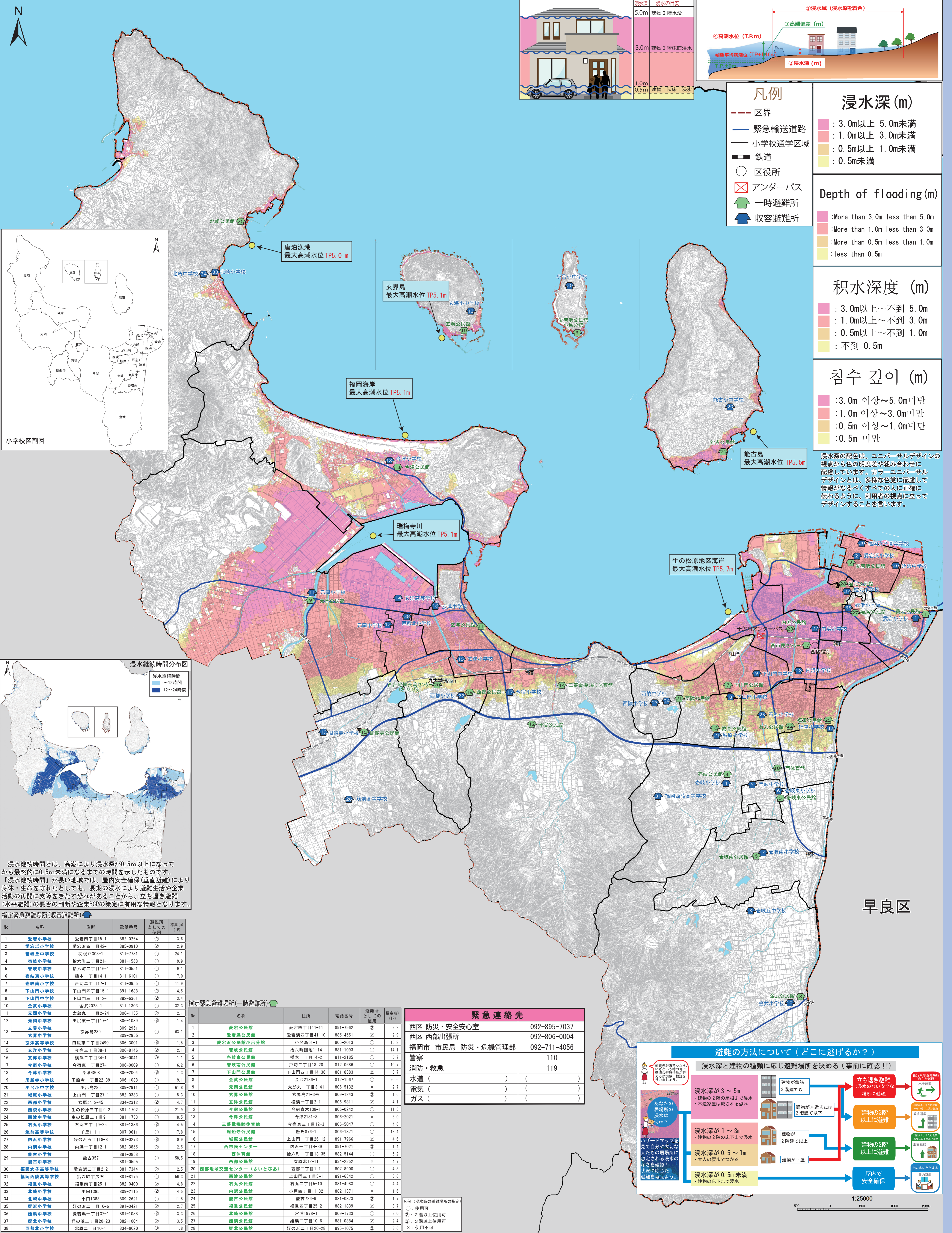
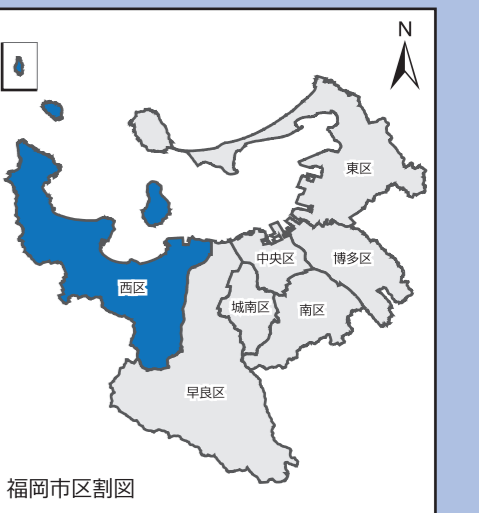
# 高潮災害

# 西区高潮ハザードマップ

Nishi Ward Storm Surge Hazard Map 西区風暴潮防災地図 서구 해일 해저드맵

「福岡市高潮ハザードマップ」は、水防法に定められた想定される最大規模の高潮による浸水想定結果に基づいて、浸水する範囲や、避難所等を示した地図です。  
 ・このマップは、過去最大規模の台風である昭和9年の戸台台風規模の台風が来襲し満潮と重なった場合の高潮を想定しています。  
 ・本マップで示している浸水想定区域図以外でも浸水する可能性があります。また、実際の浸水深は想定最大浸水深よりも深くなる場合があります。

発行 令和3年6月  
 福岡市 市民局 防災推進課



- ### 凡例
- 区界
  - 緊急輸送道路
  - 小学校通学区域
  - 鉄道
  - 区役所
  - アンダーパス
  - 一時避難所
  - 収容避難所

### 浸水深 (m)

3.0m以上 5.0m未満
1.0m以上 3.0m未満
0.5m以上 1.0m未満
0.5m未満

### Depth of flooding (m)

More than 3.0m less than 5.0m
More than 1.0m less than 3.0m
More than 0.5m less than 1.0m
less than 0.5m

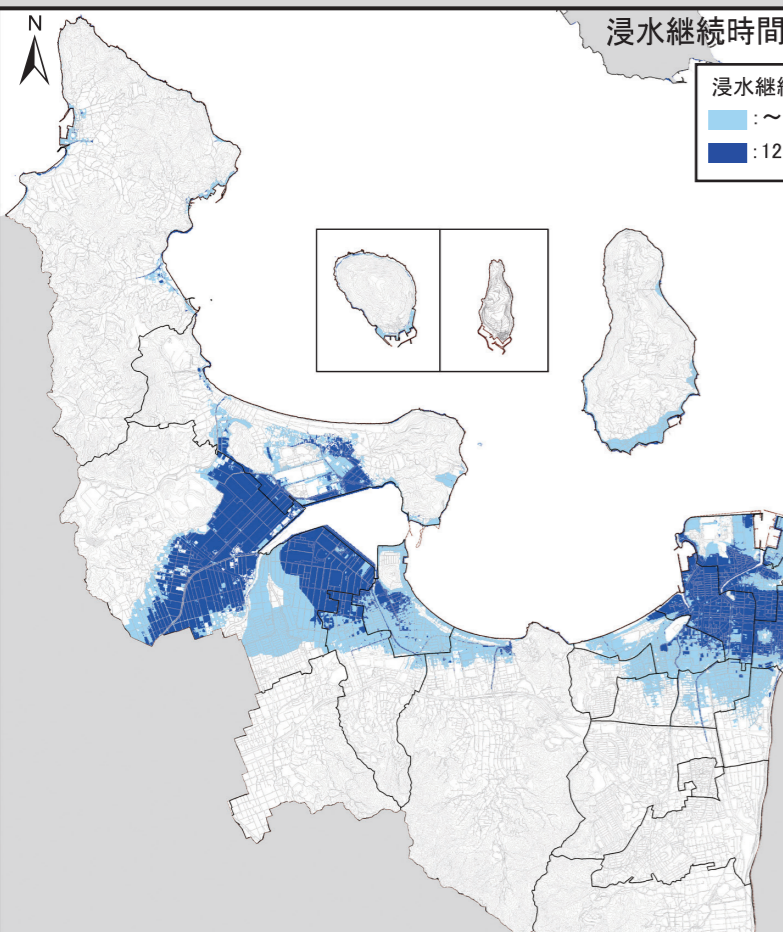
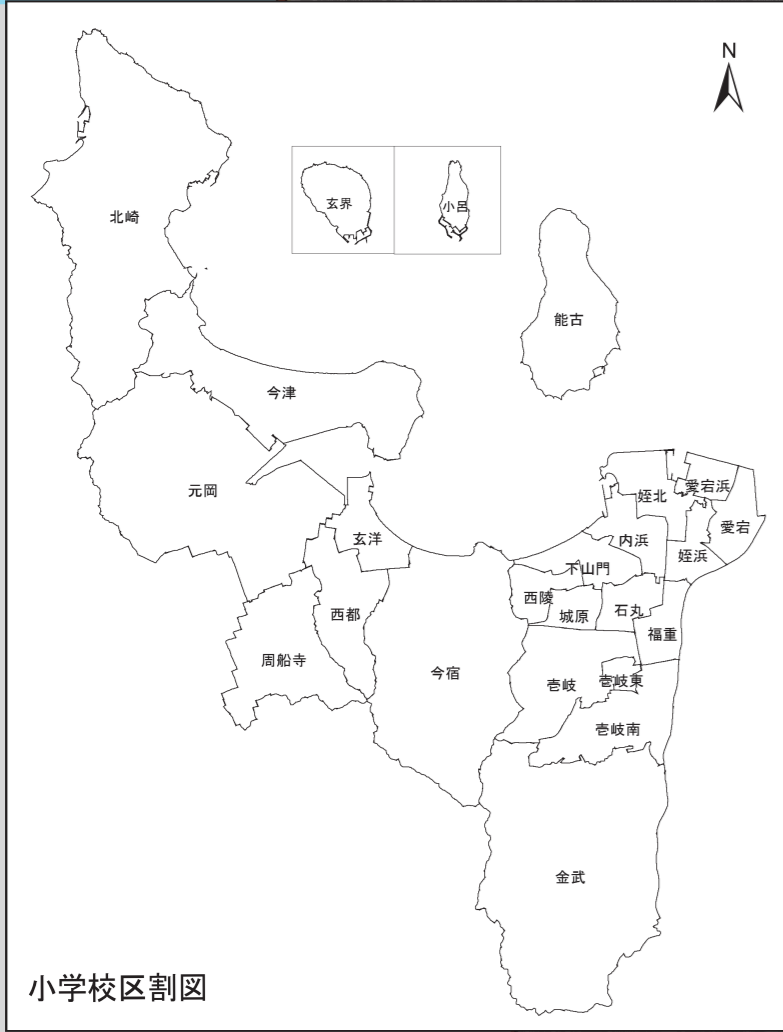
### 积水深度 (m)

3.0m以上～不到 5.0m
1.0m以上～不到 3.0m
0.5m以上～不到 1.0m
不到 0.5m

### 침수 깊이 (m)

3.0m 이상～5.0m미만
1.0m 이상～3.0m미만
0.5m 이상～1.0m미만
0.5m 미만

浸水深の色は、ユニバーサルデザインの観点から色の明度差や組み合わせに配慮しています。カラーユニバーサルデザインとは、多様な色覚に配慮して情報があるべくすべての人に正確に伝わるように、利用者の視点に立ってデザインすることを言います。



浸水継続時間とは、高潮により浸水深が0.5m以上になってから最終的に0.5m未満になるまでの時間を示したものです。「浸水継続時間」が長い地域では、屋内安全確保(垂直避難)により身体・生命を守れたとしても、長期の浸水により避難生活や企業活動の再開に支障をきたす恐れがあることから、立ち退き避難(水平避難)の要否の判断や企業BCPの策定に有用な情報となります。

### 指定緊急避難場所(収容避難所)

No	名称	住所	電話番号	避難所としての使用	高さ(m) (TP)
1	豊谷小学校	豊谷四丁目15-1	882-0264	②	3.6
2	豊谷小学校	豊谷四丁目42-1	885-0910	②	2.9
3	香椎小学校	香椎303-1	811-7731	○	24.1
4	香椎小学校	拾六町三丁目21-1	881-1568	○	9.9
5	香椎小学校	拾六町三丁目16-1	811-0551	○	9.1
6	香椎南小学校	橋本一丁目14-1	811-6101	○	7.0
7	香椎南小学校	戸切二丁目17-1	811-0955	○	11.9
8	下山門小学校	下山門四丁目15-1	891-1688	②	4.5
9	下山門小学校	下山門三丁目12-1	882-6361	②	3.4
10	金武小学校	金武2028-1	811-1303	○	32.3
11	元岡小学校	太郎丸一丁目2-24	806-1135	②	2.1
12	元岡小学校	田原東一丁目17-1	806-1039	③	1.4
13	玄界小学校	809-2951	809-2951	○	63.1
14	玄界小学校	玄界島239	809-2955	○	63.1
15	玄界南小学校	田原東二丁目2490	806-3001	③	1.5
16	玄界南小学校	今宿三丁目38-1	806-8146	②	2.1
17	玄界南小学校	横本一丁目14-2	806-0041	③	1.1
18	今津小学校	今津4808	806-0009	○	6.2
19	今津小学校	今津4808	806-2004	③	1.3
20	船場小学校	船場寺一丁目22-39	806-1038	○	9.1
21	小島小学校	小島島285	809-2911	○	61.8
22	城原小学校	上山門一丁目27-1	882-0333	○	5.3
23	城原小学校	太郎丸12-45	834-2312	②	4.7
24	西原小学校	生の松原三丁目9-2	881-1702	○	21.9
25	西原小学校	生の松原三丁目9-1	881-1723	○	18.3
26	石丸小学校	石丸三丁目9-25	881-1336	②	4.5
27	新宮南小学校	牛車118-1	807-0611	○	11.9
28	内高小学校	堤の浜五丁目8-8	881-0273	③	0.9
29	内高小学校	内高一丁目12-1	882-3855	②	2.5
30	能古小学校	能古357	881-0558	○	58.5
31	能古小学校	能古357	881-0558	○	58.5
32	福岡女子高等学校	豊谷三丁目2-2	881-7344	②	2.5
33	福岡西陵高等学校	拾六町字石	881-8175	○	56.3
34	北橋小学校	小田1385	809-2115	②	4.5
35	北橋小学校	小田1383	809-2621	○	11.5
36	経浜小学校	経の浜二丁目10-6	891-3421	②	2.7
37	経浜小学校	豊谷浜一丁目32-1	881-1038	②	3.3
38	経北小学校	経の浜二丁目20-23	882-1004	②	3.5
39	西郷北小学校	北原二丁目40-1	834-9020	③	1.8

### 指定緊急避難場所(一時避難所)

No	名称	住所	電話番号	避難所としての使用	高さ(m) (TP)
1	豊谷公民館	豊谷四丁目11-11	891-7962	②	2.2
2	豊谷公民館	豊谷四丁目41-10	885-4651	②	2.9
3	豊谷公民館小島分館	小島島61-1	805-2013	○	15.8
4	香椎公民館	拾六町地1-14	881-1093	○	14.1
5	香椎東公民館	橋本一丁目14-2	811-2185	○	6.7
6	香椎南公民館	戸切二丁目18-20	812-0686	○	10.7
7	下山門公民館	下山門四丁目14-38	881-8383	②	3.7
8	金武公民館	金武2136-1	812-1967	○	20.6
9	元岡公民館	太郎丸一丁目3-41	806-5132	×	2.7
10	玄界公民館	玄界島21-3号	809-1243	②	1.6
11	玄界公民館	横本一丁目2-1	806-9611	②	4.1
12	今津公民館	今津青木138-1	806-0242	○	11.5
13	今津公民館	今津2131-3	806-5021	×	3.0
14	三郷南郷公民館	今宿三丁目12-3	806-5047	○	4.6
15	船場公民館	船場376-1	806-1371	○	13.4
16	城原公民館	上山門一丁目26-12	891-7966	②	4.6
17	西市民センター	内高一丁目4-39	891-7021	③	1.4
18	西市民センター	拾六町一丁目13-35	882-5144	○	6.2
19	西市民センター	女原北12-11	834-2352	×	4.7
20	西郷地域交流センター(さいとびあ)	西郷二丁目1-1	807-8900	○	4.8
21	西原公民館	上山門三丁目5-1	891-8342	○	5.6
22	石丸公民館	石丸二丁目5-10	881-4983	○	4.4
23	内高公民館	小島四丁目11-32	882-1371	×	1.6
24	能古公民館	能古726-9	881-0873	②	1.7
25	福重公民館	福重四丁目25-2	882-1839	②	3.7
26	北橋公民館	宮浦1978-1	809-1733	○	3.0
27	経浜公民館	経浜二丁目10-6	881-0384	②	2.4
28	経北公民館	経の浜二丁目20-28	895-1075	②	3.6

### 緊急連絡先

西区 防災・安全安心室	092-895-7037
西区 西部出張所	092-806-0004
福岡市 市民局 防災・危機管理部	092-711-4056
警察	110
消防・救急	119

