



農林水産

所住所 問問い合わせ先 ☎電話番号 F FAX番号 時 利用時間 休 休館日 H ホームページ

農林水産に関する窓口

内容	問い合わせ先
農地の権利移動、転用、 農地利用状況調査、 農業者年金	農業委員会事務局 農地調整係(東区、博多区、中央区、南区、城南区、 早良区、西区玄界島の農地に関すること) 中央区天神 1-8-1 ☎ 733-5777 F 714-4034 西部出張所(西区の農地に関すること)*玄界島を除く 西区西都 2-1-1 (さいとびあ 2階) ☎ 806-9435 F 807-3080
農林業の資金融資	農林水産局農業政策課 ☎ 711-4852 F 733-5583 ※相談・申請は農協各支店
水産業の資金融資	農林水産局水産振興課 ☎ 711-4364 F 733-5557 ※相談・申請は漁協各支所、九州信用漁業協同組合連合会

直売所・朝市・夕市

市内産の農産物、市近郊で獲れた魚介類を購入できる直売所、朝市、夕市を紹介します。旬の野菜や魚の調理方法、おいしい食べ方を尋ねるなど会話も楽しんでください。

「博多じょうもんさん市場」では、市内で生産された農産物が販売されています。「じょうもん」は博多方言で「上等」などを意味します。

※令和7年6月現在の情報です。季節や生産状況などにより営業時間が変更される場合があります。店頭と並ぶ商品は数に限りがあります。詳しくは各施設へお問い合わせください。



①唐泊恵比須かき かき小屋

所 海づり公園緑地(西区大字小田字池ノ浦)
時 月～金 11:00～17:00、土・日・祝日 11:00～18:00 (11～3月)

休 火曜(祝日の場合は営業)

※その他休業日はHPでご確認ください。

問 福岡市漁協唐泊支所 ☎809-2311

②姪浜の朝市

活魚、鮮魚

所 姪浜漁港(西区愛宕浜四丁目49-1)

時 日曜 5:30～(売切次第終了)

※その他休市日は漁協HPでご確認ください。

問 福岡市漁協姪浜支所 ☎881-0025

③伊崎のおさかな夕市

活魚、鮮魚

所 伊崎漁港(中央区福浜一丁目23-12)

時 土曜 14:55～(売切次第終了)

※その他休市日は漁協HPでご確認ください。

問 福岡市漁協伊崎支所 ☎741-2970

④志賀島の朝市

活魚、鮮魚

所 志賀島漁港(東区志賀島736市営渡船場横)

時 第1・3日曜 6:00頃受付開始、7:30販売・受渡(売切次第終了)(4月下旬～12月上旬要問い合わせ)

※その他休市日は漁協HPでご確認ください。

問 福岡市漁協志賀島支所 ☎603-6509

⑤弘の夕市

活魚、鮮魚

所 弘漁港(東区弘1285-1)

時 第2土曜 14:00～(売切次第終了)(5～12月)

※その他休市日は漁協HPでご確認ください。

問 福岡市漁協弘支所 ☎603-6611

⑥博多じょうもんさん周船寺市場

米、野菜、果実、花、弁当・総菜、漬物、肉

所 問 西区周船寺一丁目7-1

時 平日・土: 10:00～18:00

日・祝日: 10:00～17:00

休 盆、年末年始 ☎807-3566

⑦博多じょうもんさん福重市場

米、野菜、果実、花、弁当・総菜、漬物、肉

所 問 西区福重一丁目16-6

時 10:00～18:00

休 盆、年末年始 ☎884-3344

⑧博多じょうもんさん入部市場

米、野菜、果実、花、弁当・総菜、漬物、肉

所 問 早良区東入部六丁目18-3

時 10:00～18:00

休 盆、年末年始 ☎872-8558

⑨フッキー主基(すぎ)の里

脇山米、野菜、果実、紅茶などの農産加工品、花、弁当・総菜、漬物、肉

所 問 早良区脇山592-1

時 8:00～17:00(4月～9月)、8:00～16:00(10月～3月)

休 月曜、盆、年末年始 ☎803-2182

⑩博多じょうもんさん花畑市場

米、野菜、果実、花、弁当・総菜、漬物、肉、鮮魚

所 問 南区柏原一丁目1-42

時 10:00～19:00

休 盆、年末年始 ☎565-2900

⑪三宅青空市

野菜、花

所 南区三宅三丁目4-15 時 5、15、25日 9:00～正午(日・祝日の場合は前日)

問 JA三宅支店 ☎541-4835

⑫博多じょうもんさん日佐市場

米、野菜、果実、花、弁当・総菜、漬物、肉

所 問 南区的場一丁目23-23

時 10:00～18:00

休 盆、年末年始 ☎581-0166

18 立花寺緑地リフレッシュ農園味菜(あじさい)

野菜、農産加工品、園芸用品

所 博多区立花寺二丁目 9-15 時 10:00~18:00 (休) 月曜、12/31~1/5 ☎ 587-0887

14 JA 東部直売所 愛菜市場

米、野菜、果物、花、漬物、魚

所 東区 和白三丁目 27-39 時 9:30~18:00 (休) 祝日、盆、年末年始 ☎ 606-2082

16 農産物直売店 ぶどう畑

農産物、農産加工品、惣菜

所 南区中尾 2-1-1 時 10:30~18:00

(休) 日曜、祝日、盆、年末年始 ☎ 512-5020

※⑦~⑮のGW、盆、年末年始の休業日の詳細については、各店舗へお問合せください。

※イオン香椎浜店(東区香椎浜三丁目)、ハローデイ周船寺店(西区千里)、イオン福岡伊都店(西区北原)、マックスバリュ香椎店(東区下原四丁目)、エフコープ舞松原店(東区舞松原一丁目)、エフコープ新宿店(東区和白東五丁目)、サトー食鮮館松島店(東区松島一丁目)、フードウェイアイランドアイ照葉店(東区香椎照葉六丁目)、海中街道大岳(東区大岳四丁目)、ダイレックス松島店(東区松島六丁目)内に産直コーナーがあります。

「ふくおかさん家のうまかもん」を応援しよう!

「ふくおかさん家のうまかもん」とは市内産の農林水産物や、その加工食品等のこと。

市は、これらを提供・販売するお店を認定し、専用ホームページなどでPRしています。

認定店の募集や紹介など、詳しくはホームページをご覧ください。

☎ <https://umakamon.city.fukuoka.lg.jp/>

☎ 農林水産局政策企画課

☎ 711-4841 ☎ 733-5583



ふくおかさん家の
うまかもん

「ふくおかさん家のお気に入り」を食べてみませんか?

市は、地産地消の取り組みの中で、市内産農産物等を使用した加工品の開発に取り組む生産者等の支援を行い、「ふくおかさん家(産地)のお気に入り」商品として認定し、認定した商品のPRを行っています。

「ふくおかさん家のお気に入り」商品の紹介等、詳しくは、ホームページをご覧ください。

☎ <https://www.city.fukuoka.lg.jp/nousui/okiniri/#>

☎ 農林水産局政策企画課

☎ 711-4841 ☎ 733-5583



長浜鮮魚市場市民感謝デー

中央区長浜にある鮮魚市場では、「市民感謝デー」を開催。新鮮な魚の販売や、マグロの解体ショー、子どもお寿司握り体験などのイベントを実施しています。

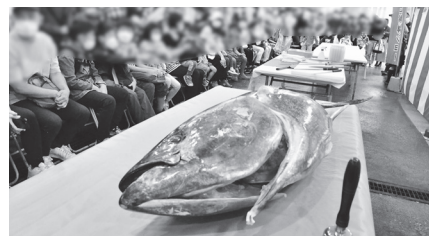
魚のおいしいまち福岡を支える鮮魚市場へぜひお越しください。

☎ 福岡魚食普及推進協議会

☎ 711-6414 ☎ 711-6099

☎ <http://nagahamafish.jp/>

※開催日および開催内容については、市政だよりやホームページでご確認ください。



ベジフルスタジアム(青果市場)ベジフル感謝祭

東区みなと香椎にある「ベジフルスタジアム」では、毎月第3土曜(8:00~11:00)に「ベジフル感謝祭」を開催。青果物の販売や試食、旬の果物などが当たる抽選会などの市民向けイベントを実施しています。

☎ 農林水産局青果市場

☎ 683-5323 ☎ 683-5328

☎ https://www.city.fukuoka.lg.jp/nosui/seika/charm/vegefuru_ivent.html

※開催日および開催内容が変更になる場合がありますので、市政だよりやホームページでご確認ください。



コラム

Fukuoka Green NEXT (フクオカグリーンネクスト)

市域の1/3を占める森林の持つ様々な機能をより高めることによって、快適で豊かな市民生活を支える森林を次世代に残していく、福岡市の森づくりの長期ビジョン“みんなで守り・楽しみ・活かす都市・ふくおかの森づくり”を福岡グリーンネクストとして推進しています。



Fukuoka
Green
NEXT