

地域計画

策定年月日	令和7年3月27日
更新年月日	令和8年3月30日 (第1回)
目標年度	令和16年
市町村名 (市町村コード)	福岡市 40130
地域名 (地域内農業集落名)	内野 (内野一区、西ノ東、西ノ中、西ノ西)

注:「地域名」欄には、協議の場が設けられた区域を記載し、農林業センサスの農業集落名を記載してください。

1 地域における農業の将来の在り方

(1) 地域計画の区域の状況

区域内の農用地等面積(農業上の利用が行われる農用地等の区域)	56.1 ha
① 農業振興地域のうち農用地区域内の農地面積	56.1 ha
② 田の面積	55.3 ha
③ 畑の面積(果樹、茶等を含む)	0.8 ha
④ 区域内において、規模縮小などの意向のある農地面積の合計	ha
⑤ 区域内において、今後農業を担う者が引き受ける意向のある農地面積の合計	- ha
(参考)区域内における70才以上の農業者の農地面積の合計	15.6 ha
うち後継者不在の農業者の農地面積の合計	- ha
(備考)	

注1:①については、農業振興地域担当部局と調整の上、記載してください。

2:②及び③については、農業委員会の農地台帳の面積(現況地目)に基づき記載してください。

3:④については、規模縮小又は離農の意向のある農地面積を記載してください。

4:⑤については、区域内に特定することができない場合には、引き受ける意向のあるすべての農地面積を記載の上、備考欄にその旨記載してください。

5:(参考)の区域内における70才以上の農業者の農地面積等については、できる限り記載するように努めてください。

6:「区域内の農用地等面積」に遊休農地が含まれている場合には、備考欄にその面積を記載してください。

(2) 地域農業の現状及び課題

<ul style="list-style-type: none"> ・主に米の生産が営まれているほか、たけのこやかつお菜等野菜が生産されている。 ・農家の高齢化や後継者不足。 ・耕作放棄地の発生。 ・イノシシ・サルによる鳥獣被害が多く発生している。 ・各農家が農機を所有しており、経営を圧迫している。
--

(3) 地域における農業の将来の在り方(作物の生産や栽培方法については、必須記載事項)

<ul style="list-style-type: none"> ・水稻を中心としつつ野菜農家の担い手が安心して生産できる環境が整い、後継者が増加している。 ・有害鳥獣被害対策が進み、安心して生産できる環境が整備できている。 ・学童稲作を通じた食育活動やチューリップまつり開催に向けた取り組みにより地域との連携が強化されている。 ・各農家が共同で農機を使える状態になっている。 ・内野管内の米がブランド化されている。

2 農業の将来の在り方に向けた農用地の効率的かつ総合的な利用に関する目標

(1)農用地の効率的かつ総合的な利用に関する方針			
現在の担い手への農地の集積・集約化を基本としつつ、新たな担い手の確保を模索する。			
(2)担い手(効率的かつ安定的な経営を営む者)に対する農用地の集積に関する目標			
現状の集積率	4	%	将来の目標とする集積率
			35
			%
(3)農用地の集団化(集約化)に関する目標			
担い手となる農家を中心に集積・集約化を進める。			

5 農業支援サービス事業者一覧(任意記載事項)

番号	事業体名 (氏名・名称)	作業内容	対象品目

6 目標地図(別添のとおり)

(留意事項)

農業を担う者を位置付ける際、これらの者の氏名が含まれた地域計画について、法令に基づく手続として、本人の同意なく、関係者の意見聴取や、地域計画の案の縦覧、地域計画の公告を行うことができますが、個人情報を保有するに当たっては、利用目的をできる限り特定し、本人から直接書面に記録された個人情報を取得するときは、あらかじめ、本人に対し、その利用目的を明示してください。

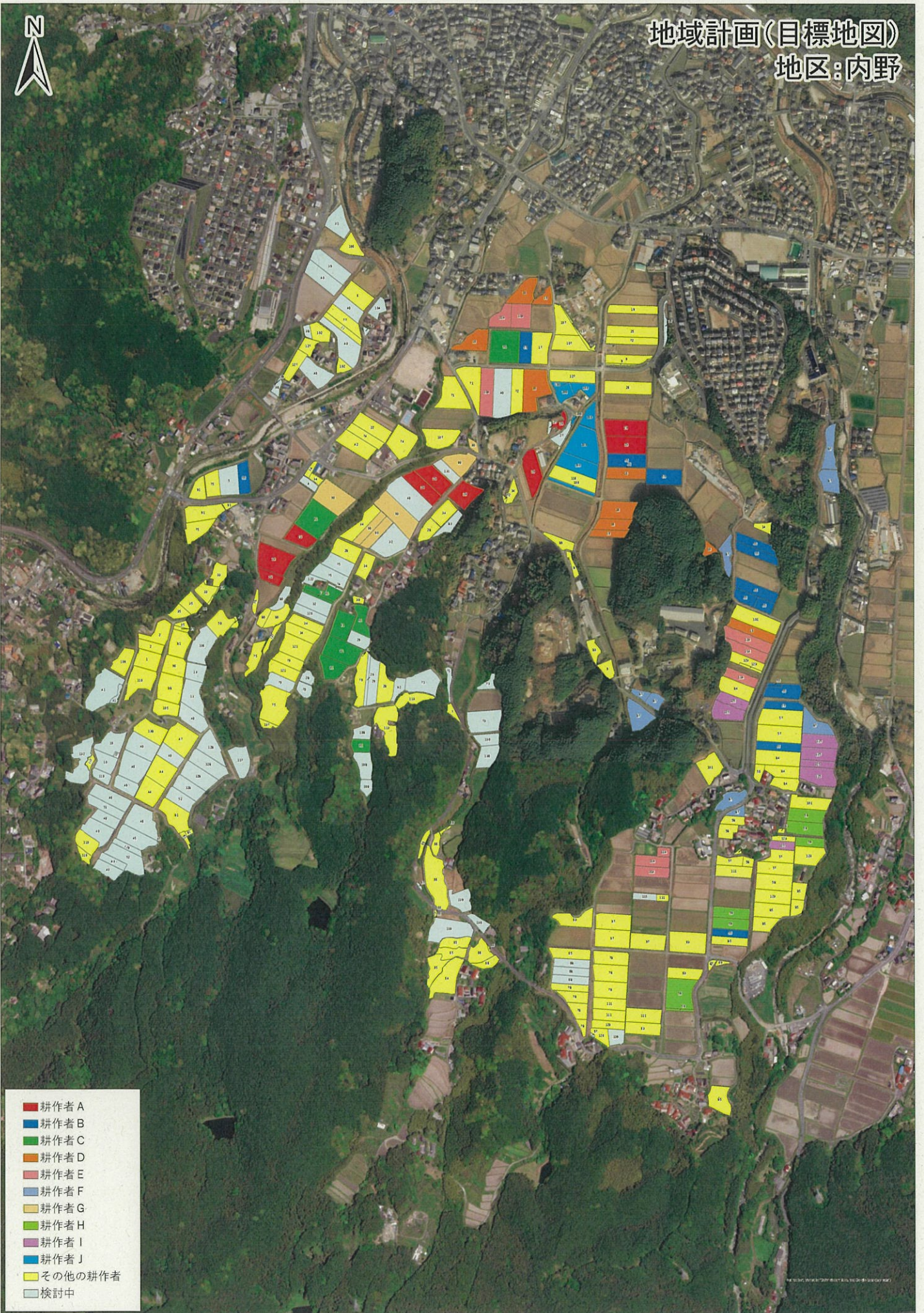
また、市町村の公報への掲載等とは別に、インターネットの利用により関係者以外の不特定多数に対して情報を提供する場合は、氏名を削除するなど配慮してください。

必要に応じて区域内の農用地の一覧を参考として添付してください。

4 地域内の農業を担う者一覧(目標地図に位置付ける者)

属性	農業を担う者 (氏名・名称)	現状			10年後 (目標年度:令和 16 年度)				
		経営作目等	経営面積	作業受託面積	経営作目等	経営面積	作業受託面積	目標地図上の表示	備考
1	利用者	水稲	0.20 ha	- ha	水稲	0.20 ha	- ha	1	
2	利用者	水稲	0.30 ha	- ha	水稲	0.30 ha	- ha	2	
3	利用者	水稲	0.22 ha	- ha	水稲	0.22 ha	- ha	6	
4	利用者	花卉	0.05 ha	- ha	花卉	0.05 ha	- ha	7	
5	利用者		0.05 ha	- ha		0.05 ha	- ha	8	
6	利用者	水稲、露地野菜	0.28 ha	- ha	水稲、露地野菜	0.28 ha	- ha	9	
7	利用者	水稲	0.06 ha	- ha	水稲	0.06 ha	- ha	14	
8	利用者	水稲、果樹	2.40 ha	- ha	水稲、果樹	2.40 ha	- ha	16	D
9	利用者	水稲、露地野菜	0.25 ha	- ha	水稲、露地野菜	0.25 ha	- ha	17	
10	認農	水稲	0.17 ha	- ha	水稲	0.17 ha	- ha	19	
11	利用者	水稲	0.24 ha	- ha	水稲	0.24 ha	- ha	22	
12	利用者	水稲、果樹	2.42 ha	- ha	水稲、果樹	2.42 ha	- ha	23	A
13	利用者	水稲	0.23 ha	- ha	水稲	0.23 ha	- ha	25	
14	利用者	水稲	0.27 ha	- ha	水稲	0.27 ha	- ha	26	
15	利用者	水稲	0.54 ha	- ha	水稲	0.54 ha	- ha	28	
16	利用者	露地野菜	0.03 ha	- ha	露地野菜	0.03 ha	- ha	30	
17	利用者	水稲	2.08 ha	- ha	水稲	2.08 ha	- ha	31	C
18	利用者	水稲、果樹	0.26 ha	- ha	水稲、果樹	0.26 ha	- ha	33	
19	利用者	水稲	0.93 ha	- ha	水稲	0.93 ha	- ha	34	
20	利用者	水稲	0.28 ha	- ha	水稲	0.28 ha	- ha	35	
21	利用者	水稲	0.26 ha	- ha	水稲	0.26 ha	- ha	42	
22	利用者	水稲	0.51 ha	- ha	水稲	0.51 ha	- ha	44	
23	利用者	水稲	0.32 ha	- ha	水稲	0.32 ha	- ha	47	
24	利用者	水稲、果樹	0.22 ha	- ha	水稲、果樹	0.22 ha	- ha	50	
25	利用者	水稲	2.30 ha	- ha	水稲	2.30 ha	- ha	55	B
26	利用者	露地野菜	0.06 ha	- ha	露地野菜	0.06 ha	- ha	56	
27	利用者	水稲、露地野菜	1.11 ha	- ha	水稲、露地野菜	1.11 ha	- ha	57	
28	利用者	水稲、露地野菜	0.50 ha	- ha	水稲、露地野菜	0.50 ha	- ha	58	
29	利用者	水稲	1.30 ha	- ha	水稲	1.30 ha	- ha	59	H
30	利用者	水稲	0.91 ha	- ha	水稲	0.91 ha	- ha	63	
31	利用者	水稲	0.63 ha	- ha	水稲	0.63 ha	- ha	64	
32	利用者	水稲、露地野菜	0.67 ha	- ha	水稲、露地野菜	0.67 ha	- ha	65	
33	利用者	水稲、果樹	0.78 ha	- ha	水稲、果樹	0.78 ha	- ha	66	
34	利用者	水稲	0.63 ha	- ha	水稲	0.63 ha	- ha	71	
35	利用者	水稲、露地野菜	0.42 ha	- ha	水稲、露地野菜	0.42 ha	- ha	72	
36	利用者	水稲	0.49 ha	- ha	水稲	0.49 ha	- ha	74	
37	利用者	水稲、露地野菜	0.95 ha	- ha	水稲、露地野菜	0.95 ha	- ha	75	
38	利用者	水稲	0.30 ha	- ha	水稲	0.30 ha	- ha	77	
39	利用者	水稲	1.15 ha	- ha	水稲	1.15 ha	- ha	78	
40	利用者	水稲	0.36 ha	- ha	水稲	0.36 ha	- ha	79	
41	利用者	露地野菜、果樹	0.22 ha	- ha	露地野菜、果樹	0.22 ha	- ha	80	
42	利用者	水稲	0.54 ha	- ha	水稲	0.54 ha	- ha	81	
43	利用者		0.09 ha	- ha		0.09 ha	- ha	83	
44	利用者	水稲、露地野菜	0.83 ha	- ha	水稲、露地野菜	0.83 ha	- ha	84	
45	利用者	水稲	0.95 ha	- ha	水稲	0.95 ha	- ha	85	
46	利用者	水稲	1.35 ha	- ha	水稲	1.35 ha	- ha	87	F
47	利用者	水稲	0.29 ha	- ha	水稲	0.29 ha	- ha	88	
48	利用者	露地野菜	0.10 ha	- ha	露地野菜	0.10 ha	- ha	89	
49	利用者	水稲、露地野菜	0.39 ha	- ha	水稲、露地野菜	0.39 ha	- ha	91	
50	利用者	水稲	0.34 ha	- ha	水稲	0.34 ha	- ha	96	
51	認農	露地野菜、施設野菜	0.79 ha	- ha	露地野菜、施設野菜	0.79 ha	- ha	97	
52	利用者	水稲、露地野菜	1.44 ha	- ha	水稲、露地野菜	1.44 ha	- ha	100,116	J
53	利用者	水稲、露地野菜	0.77 ha	- ha	水稲、露地野菜	0.77 ha	- ha	101	
54	認就	露地野菜	0.20 ha	- ha	露地野菜	0.20 ha	- ha	102	
55	利用者	水稲	0.07 ha	- ha	水稲	0.07 ha	- ha	106	
56	認就		0.79 ha	- ha		0.79 ha	- ha	107	
57	利用者	水稲	0.18 ha	- ha	水稲	0.18 ha	- ha	109	
58	利用者	露地野菜	0.50 ha	- ha	露地野菜	0.50 ha	- ha	110	
59	利用者	水稲、露地野菜	0.78 ha	- ha	水稲、露地野菜	0.78 ha	- ha	111	
60	利用者	水稲	0.03 ha	- ha	水稲	0.03 ha	- ha	112	
61	利用者	花卉	0.49 ha	- ha	花卉	0.49 ha	- ha	113	
62	利用者	水稲	1.66 ha	- ha	水稲	1.66 ha	- ha	114	E
63	利用者	水稲	0.22 ha	- ha	水稲	0.22 ha	- ha	120	
64	利用者	水稲	0.43 ha	- ha	水稲	0.43 ha	- ha	121	
65	利用者	水稲	0.66 ha	- ha	水稲	0.66 ha	- ha	123	
66	利用者	水稲、露地野菜	1.26 ha	- ha	水稲、露地野菜	1.26 ha	- ha	125	I
67	利用者	水稲	0.50 ha	- ha	水稲	0.50 ha	- ha	127	
68	利用者	水稲、果樹	0.10 ha	- ha	水稲、果樹	0.10 ha	- ha	137	
69	利用者	水稲、果樹	1.34 ha	- ha	水稲、果樹	1.34 ha	- ha	90	G
70	利用者	露地野菜	0.02 ha	- ha	露地野菜	0.02 ha	- ha	60	
71	認農	露地野菜	0.23 ha	- ha	露地野菜	0.23 ha	- ha	138	

地域計画(目標地図)
地区:内野



- 耕作者 A
- 耕作者 B
- 耕作者 C
- 耕作者 D
- 耕作者 E
- 耕作者 F
- 耕作者 G
- 耕作者 H
- 耕作者 I
- 耕作者 J
- その他の耕作者
- 検討中