

地域計画

| | |
|-------------------|--------------------|
| 策定年月日 | 令和7年3月27日 |
| 更新年月日 | 令和8年3月30日 (第1回) |
| 目標年度 | 令和16年 |
| 市町村名 (市町村コード) | 福岡市 40130 |
| 地域名 (地域内農業集落名) | 周船寺 (宇田川原、千里) |

注:「地域名」欄には、協議の場が設けられた区域を記載し、農林業センサスの農業集落名を記載してください。

1 地域における農業の将来の在り方

(1) 地域計画の区域の状況

| | |
|--------------------------------------|---------|
| 区域内の農用地等面積(農業上の利用が行われる農用地等の区域) | 18.6 ha |
| ① 農業振興地域のうち農用地区域内の農地面積 | 18.6 ha |
| ② 田の面積 | 18.4 ha |
| ③ 畑の面積(果樹、茶等を含む) | 0.2 ha |
| ④ 区域内において、規模縮小などの意向のある農地面積の合計 | - ha |
| ⑤ 区域内において、今後農業を担う者が引き受ける意向のある農地面積の合計 | - ha |
| (参考)区域内における70才以上の農業者の農地面積の合計 | 6 ha |
| うち後継者不在の農業者の農地面積の合計 | 0.2 ha |
| (備考) | |

注1:①については、農業振興地域担当部局と調整の上、記載してください。

2:②及び③については、農業委員会の農地台帳の面積(現況地目)に基づき記載してください。

3:④については、規模縮小又は離農の意向のある農地面積を記載してください。

4:⑤については、区域内に特定することができない場合には、引き受ける意向のあるすべての農地面積を記載の上、備考欄にその旨記載してください。

5:(参考)の区域内における70才以上の農業者の農地面積等については、できる限り記載するように努めてください。

6:「区域内の農用地等面積」に遊休農地が含まれている場合には、備考欄にその面積を記載してください。

(2) 地域農業の現状及び課題

- ・水稻・麦・いちご・軟弱野菜の生産が活発に行われている。
- ・直売所会員や農地管理(出方)の高齢化が進んでいる。
- ・イノシシ・小動物による鳥獣被害が多く発生している。
- ・コンバイン等の機械の共同利用について検討していく。

(3) 地域における農業の将来の在り方(作物の生産や栽培方法については、必須記載事項)

- ・担い手・後継者の育成により、水稻・麦・いちご・軟弱野菜の安定的な生産体制が構築されている。
- ・有害鳥獣被害対策が進み、安心して生産できる環境が整備できている。
- ・区画整理事業により都市化が進み、地域住民の増加が見込まれるため、JA直売所を中心に地元農産物のPRを行うとともに新鮮な農産物を供給し、地産地消を推進していく。

2 農業の将来の在り方に向けた農用地の効率的かつ総合的な利用に関する目標

| | | | |
|--|----|---|-------------|
| (1)農用地の効率的かつ総合的な利用に関する方針 | | | |
| 現在の担い手への農地の集積・集約化を基本としつつ、新たな担い手の確保を模索する。 | | | |
| (2)担い手(効率的かつ安定的な経営を営む者)に対する農用地の集積に関する目標 | | | |
| 現状の集積率 | 46 | % | 将来の目標とする集積率 |
| | | | 47 % |
| (3)農用地の集団化(集約化)に関する目標 | | | |
| 担い手となる農家を中心に集積・集約化を進める。 | | | |

3 農業者及び区域内の関係者が2の目標を達成するためとるべき必要な措置

| |
|--|
| (1)農用地の集積、集団化の取組 |
| 目標地図に位置付ける者は地域の担い手であることから、定期的に話し合う場を設けるなど、継続的に担い手が耕作できるように地域で協力連携していく。 |
| (2)農地中間管理機構の活用方法 |
| 地域全体で農地の状況を把握できるよう農地中間管理機構を通じた利用権設定を促していく。 |
| (3)基盤整備事業への取組 |
| 現状基盤整備に取り組む予定はないが、必要であれば検討していく。 |
| (4)多様な経営体の確保・育成の取組 |
| 目標地図に位置付ける地域内の担い手への集積を基本としつつ、集積・集約化を進めていくが、耕作が困難となった場合は新たな地区外担い手の確保等を検討していく。 |
| (5)農業協同組合等の農業支援サービス事業者等への農作業委託の取組 |
| 作業の効率化ができる作業は、委託による実施を検討していく。 |

以下任意記載事項(地域の実情に応じて、必要な事項を選択し、取組内容を記載してください)

| | | | | |
|---|---|---|-----------------------------------|-------------------------------|
| <input checked="" type="checkbox"/> ①鳥獣被害防止対策 | <input checked="" type="checkbox"/> ②有機・減農薬・減肥料 | <input checked="" type="checkbox"/> ③スマート農業 | <input type="checkbox"/> ④畑地化・輸出等 | <input type="checkbox"/> ⑤果樹等 |
| <input type="checkbox"/> ⑥燃料・資源作物等 | <input checked="" type="checkbox"/> ⑦保全・管理等 | <input type="checkbox"/> ⑧農業用施設 | <input type="checkbox"/> ⑨耕畜連携等 | <input type="checkbox"/> ⑩その他 |
| 【選択した上記の取組内容】 | | | | |
| ①ワイヤーメッシュや電気柵の設置、また地域全体での箱罫設置による対策を進めている。 | | | | |
| ②引き続き減農薬の稲作を実施していく。 | | | | |
| ③作業の省力化・効率化に向けて、スマート農機の導入を検討していく。 | | | | |
| ⑦農地、農道及び水路等の施設の保安全管理を行っていく。 | | | | |

4 地域内の農業を担う者一覧(目標地図に位置付ける者)

| 属性 | 農業を担う者 (氏名・名称) | 現状 | | | 10年後 (目標年度:令和 年度) | | | | |
|----|-------------------|-------|------------|------------------|----------------------|------------|------------------|--------------|----|
| | | 経営作目等 | 経営面積 ha | 作業受託 面積 ha | 経営作目等 | 経営面積 ha | 作業受託 面積 ha | 目標地図 上の表示 | 備考 |
| | | | na | na | | na | na | | |
| | | | ha | ha | | ha | ha | | |
| | | | na | na | | na | na | | |
| | | | ha | ha | | ha | ha | | |

別紙のとおり

- 注1:「属性」欄には、認定農業は「認農」、認定新規就農者は「認就」、法人化を行うことが確実であると市町村が判断する集落営農は「集」、基本構想水準到達者は「到達」、農業協同組合は「農協」、農業支援サービス事業者(農協を除く)は「サ」、上記に該当しない農用地等を継続的に利用する者は「利用者」の属性を記載してください。
- 2:「経営面積」「作業受託面積」欄には、地域計画の対象地域内における農業を担う者の経営面積、作業受託面積を記載してください。
- 3:農業を担う者に位置付ける場合は、できる限りその者から同意を得ていること。
- 4:作業受託面積には、基幹3作業の実面積を記載してください。なお特定農作業受託面積は、作業受託面積に含めず、経営面積に含めてください。
- 5:備考欄には、農業を担う者として位置付けられた者に不測の事態に備えて、代わりに利用する者を記載するよう努めてください。

5 農業支援サービス事業者一覧(任意記載事項)

| 番号 | 事業体名 (氏名・名称) | 作業内容 | 対象品目 |
|----|-----------------|------|------|
| | | | |
| | | | |
| | | | |
| | | | |
| | | | |
| | | | |
| | | | |
| | | | |
| | | | |
| | | | |

6 目標地図(別添のとおり)

(留意事項)

農業を担う者を位置付ける際、これらの者の氏名が含まれた地域計画について、法令に基づく手続として、本人の同意なく、関係者の意見聴取や、地域計画の案の縦覧、地域計画の公告を行うことができますが、個人情報を保有するに当たっては、利用目的をできる限り特定し、本人から直接書面に記録された個人情報を取得するときは、あらかじめ、本人に対し、その利用目的を明示してください。

また、市町村の公報への掲載等とは別に、インターネットの利用により関係者以外の不特定多数に対して情報を提供する場合は、氏名を削除するなど配慮してください。

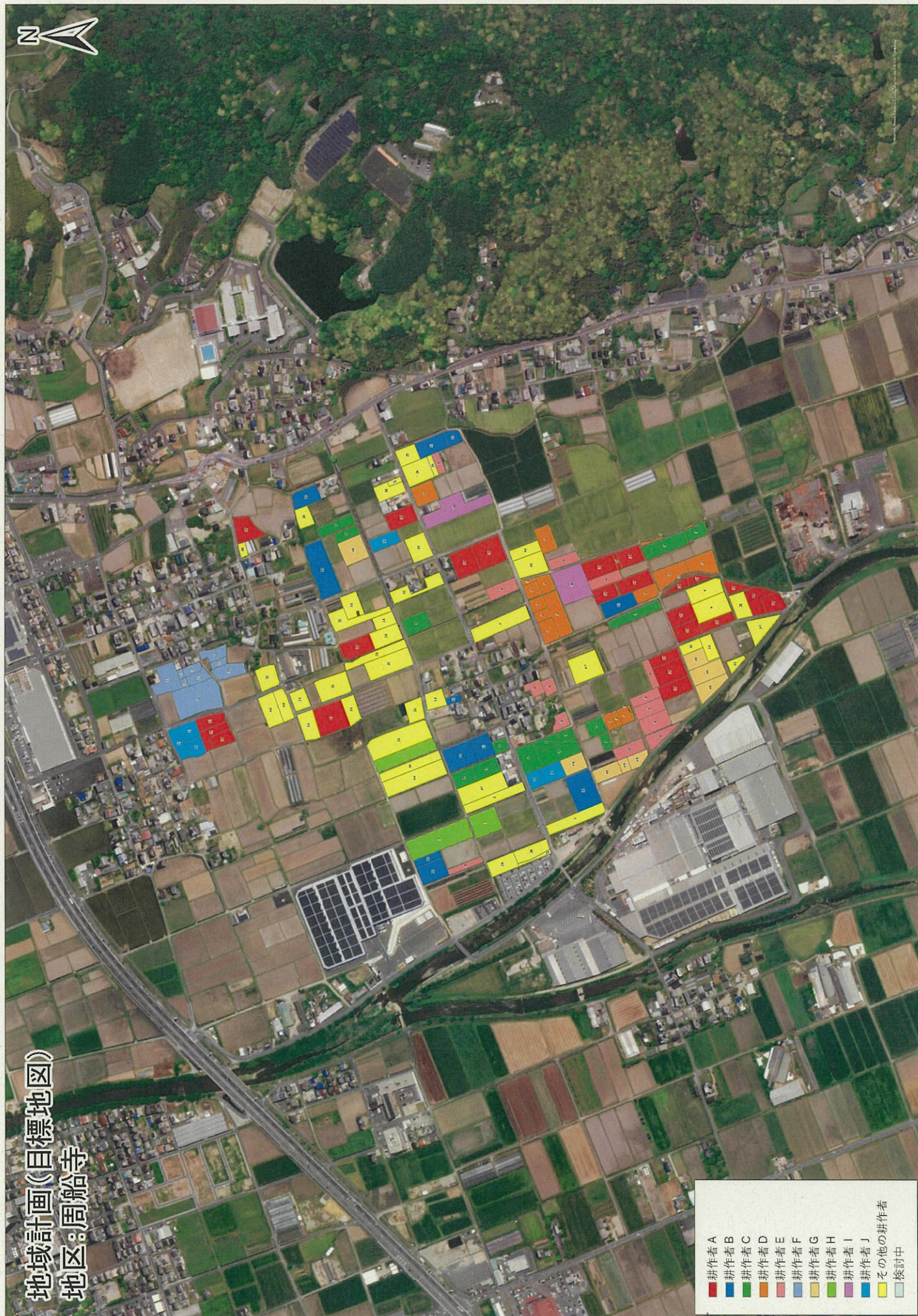
必要に応じて区域内の農用地の一覧を参考として添付してください。

4 地域内の農業を担う者一覧(目標地図に位置付ける者)

| 属性 | 農業を担う者 (氏名・名称) | 現状 | | | 10年後 (目標年度:令和16年度) | | | | | |
|----|-------------------|-----------------|---------|------------|-----------------------|---------|------------|--------------|----|---|
| | | 経営作目等 | 経営面積 | 作業委託 面積 | 経営作目等 | 経営面積 | 作業委託 面積 | 目標地図上 の表示 | 備考 | |
| 1 | 利用者 | 水稲 | 0.15 ha | - ha | 水稲 | 0.15 ha | - ha | | 1 | |
| 2 | 利用者 | 水稲 | 0.78 ha | - ha | 水稲 | 0.78 ha | - ha | | 2 | H |
| 3 | 認農 | 水稲 | 1.34 ha | - ha | 水稲 | 1.34 ha | - ha | | 3 | D |
| 4 | 認農 | 水稲 | 0.36 ha | - ha | 水稲 | 0.36 ha | - ha | | 4 | |
| 5 | 認農 | 水稲 | 0.43 ha | - ha | 水稲 | 0.43 ha | - ha | | 7 | |
| 6 | 利用者 | 水稲、露地野菜 | 1.20 ha | - ha | 水稲、露地野菜 | 1.20 ha | - ha | | 8 | E |
| 7 | 利用者 | 水稲 | 1.57 ha | - ha | 水稲 | 1.57 ha | - ha | | 9 | C |
| 8 | 認農 | 水稲、露地野菜、施設野菜 | 1.68 ha | - ha | 水稲、露地野菜、施設野菜 | 1.68 ha | - ha | | 12 | B |
| 9 | 認農 | 施設野菜 | 0.54 ha | - ha | 施設野菜 | 0.54 ha | - ha | | 13 | J |
| 10 | 認農 | 施設野菜 | 0.36 ha | - ha | 施設野菜 | 0.36 ha | - ha | | 16 | |
| 11 | 利用者 | 水稲、露地野菜 | 0.58 ha | - ha | 水稲、露地野菜 | 0.58 ha | - ha | | 17 | |
| 12 | 認農 | 露地野菜 | 0.08 ha | - ha | 露地野菜 | 0.08 ha | - ha | | 19 | |
| 13 | 利用者 | 露地野菜 | 0.14 ha | - ha | 露地野菜 | 0.14 ha | - ha | | 20 | |
| 14 | 利用者 | 水稲、露地野菜、施設野菜、果樹 | 0.96 ha | - ha | 水稲、露地野菜、施設野菜、果樹 | 0.96 ha | - ha | | 22 | F |
| 15 | 利用者 | 水稲 | 0.30 ha | - ha | 水稲 | 0.30 ha | - ha | | 23 | |
| 16 | 利用者 | 水稲 | 0.14 ha | - ha | 水稲 | 0.14 ha | - ha | | 24 | |
| 17 | 利用者 | 水稲 | 0.30 ha | - ha | 水稲 | 0.30 ha | - ha | | 25 | |
| 18 | 利用者 | 水稲 | 0.12 ha | - ha | 水稲 | 0.12 ha | - ha | | 26 | |
| 19 | 認農 | 水稲 | 3.12 ha | - ha | 水稲 | 3.12 ha | - ha | | 27 | A |
| 20 | 利用者 | 露地野菜 | 0.29 ha | - ha | 露地野菜 | 0.29 ha | - ha | | 29 | |
| 21 | 利用者 | | 0.03 ha | - ha | | 0.03 ha | - ha | | 31 | |
| 22 | 利用者 | 水稲、露地野菜 | 0.50 ha | - ha | 水稲、露地野菜 | 0.50 ha | - ha | | 33 | |
| 23 | 利用者 | 露地野菜 | 0.20 ha | - ha | 露地野菜 | 0.20 ha | - ha | | 35 | |
| 24 | 利用者 | 露地野菜 | 0.14 ha | - ha | 露地野菜 | 0.14 ha | - ha | | 37 | |
| 25 | 認農 | 施設野菜 | 0.62 ha | - ha | 施設野菜 | 0.62 ha | - ha | | 38 | I |
| 26 | 利用者 | 露地野菜、施設野菜 | 0.20 ha | - ha | 露地野菜、施設野菜 | 0.20 ha | - ha | | 40 | |
| 27 | 利用者 | 露地野菜 | 0.15 ha | - ha | 露地野菜 | 0.15 ha | - ha | | 41 | |
| 28 | 利用者 | 施設野菜 | 0.28 ha | - ha | 施設野菜 | 0.28 ha | - ha | | 43 | |
| 29 | 利用者 | 水稲 | 0.47 ha | - ha | 水稲 | 0.47 ha | - ha | | 44 | |
| 30 | 利用者 | 水稲 | 0.14 ha | - ha | 水稲 | 0.14 ha | - ha | | 45 | |
| 31 | 利用者 | 水稲 | 0.45 ha | - ha | 水稲 | 0.45 ha | - ha | | 47 | |
| 32 | 利用者 | 水稲 | 0.89 ha | - ha | 水稲 | 0.89 ha | - ha | | 49 | G |
| 33 | 利用者 | 露地野菜 | 0.13 ha | - ha | 露地野菜 | 0.13 ha | - ha | | 52 | |



地域計画(目標地図)
地区:周船寺



- 耕作者 A
- 耕作者 B
- 耕作者 C
- 耕作者 D
- 耕作者 E
- 耕作者 F
- 耕作者 G
- 耕作者 H
- 耕作者 I
- 耕作者 J
- その他の耕作者
- 検討中