

地域計画

策定年月日	令和7年3月27日
更新年月日	令和8年3月30日 (第2回)
目標年度	令和16年
市町村名 (市町村コード)	福岡市
地域名 (地域内農業集落名)	元岡 (桑原中組、桑原東組、山手、下ノ谷、馬場、太郎丸、水崎、丸川、上川原、町)

注:「地域名」欄には、協議の場が設けられた区域を記載し、農林業センサスの農業集落名を記載してください。

1 地域における農業の将来の在り方

(1) 地域計画の区域の状況

区域内の農用地等面積(農業上の利用が行われる農用地等の区域)	179.2 ha
① 農業振興地域のうち農用地区域内の農地面積	179.2 ha
② 田の面積	177.9 ha
③ 畑の面積(果樹、茶等を含む)	1.3 ha
④ 区域内において、規模縮小などの意向のある農地面積の合計	- ha
⑤ 区域内において、今後農業を担う者が引き受ける意向のある農地面積の合計	- ha
(参考)区域内における70才以上の農業者の農地面積の合計	34.3 ha
うち後継者不在の農業者の農地面積の合計	2.2 ha
(備考)	

注1:①については、農業振興地域担当部局と調整の上、記載してください。

2:②及び③については、農業委員会の農地台帳の面積(現況地目)に基づき記載してください。

3:④については、規模縮小又は離農の意向のある農地面積を記載してください。

4:⑤については、区域内に特定することができない場合には、引き受ける意向のあるすべての農地面積を記載の上、備考欄にその旨記載してください。

5:(参考)の区域内における70才以上の農業者の農地面積等については、できる限り記載するように努めてください。

6:「区域内の農用地等面積」に遊休農地が含まれている場合には、備考欄にその面積を記載してください。

(2) 地域農業の現状及び課題

- ・水稲・園芸作物の生産が活発に行われている。
- ・区画整理事業に伴い、都市化が進んでおり農地が減少している。
- ・イノシシ・小動物による鳥獣被害が多く発生している。
- ・農家の高齢化が進み、後継者が不足している。
- ・コンバイン等の機械の共同利用について検討していく。

(3) 地域における農業の将来の在り方(作物の生産や栽培方法については、必須記載事項)

- ・水稲・イチゴ・トマト・軟弱野菜・花きの担い手が安心して生産できる環境をつくり、担い手となる農家後継者が増加している。
- ・有害鳥獣被害対策が進み、安心して生産できる環境が整備できている。

2 農業の将来の在り方に向けた農用地の効率的かつ総合的な利用に関する目標

(1) 農用地の効率的かつ総合的な利用に関する方針

現在の担い手への農地の集積・集約化を基本としつつ、新たな担い手の確保を模索する。

(2) 担い手(効率的かつ安定的な経営を営む者)に対する農用地の集積に関する目標

現状の集積率	65 %	将来の目標とする集積率	66 %
--------	------	-------------	------

(3) 農用地の集団化(集約化)に関する目標

担い手となる農家を中心に集積・集約化を進める。

5 農業支援サービス事業者一覧(任意記載事項)

番号	事業体名 (氏名・名称)	作業内容	対象品目

6 目標地図(別添のとおり)

(留意事項)

農業を担う者を位置付ける際、これらの者の氏名が含まれた地域計画について、法令に基づく手続として、本人の同意なく、関係者の意見聴取や、地域計画の案の縦覧、地域計画の公告を行うことができますが、個人情報を保有するに当たっては、利用目的をできる限り特定し、本人から直接書面に記録された個人情報を取得するときは、あらかじめ、本人に対し、その利用目的を明示してください。

また、市町村の公報への掲載等とは別に、インターネットの利用により関係者以外の不特定多数に対して情報を提供する場合は、氏名を削除するなど配慮してください。

必要に応じて区域内の農用地の一覧を参考として添付してください。

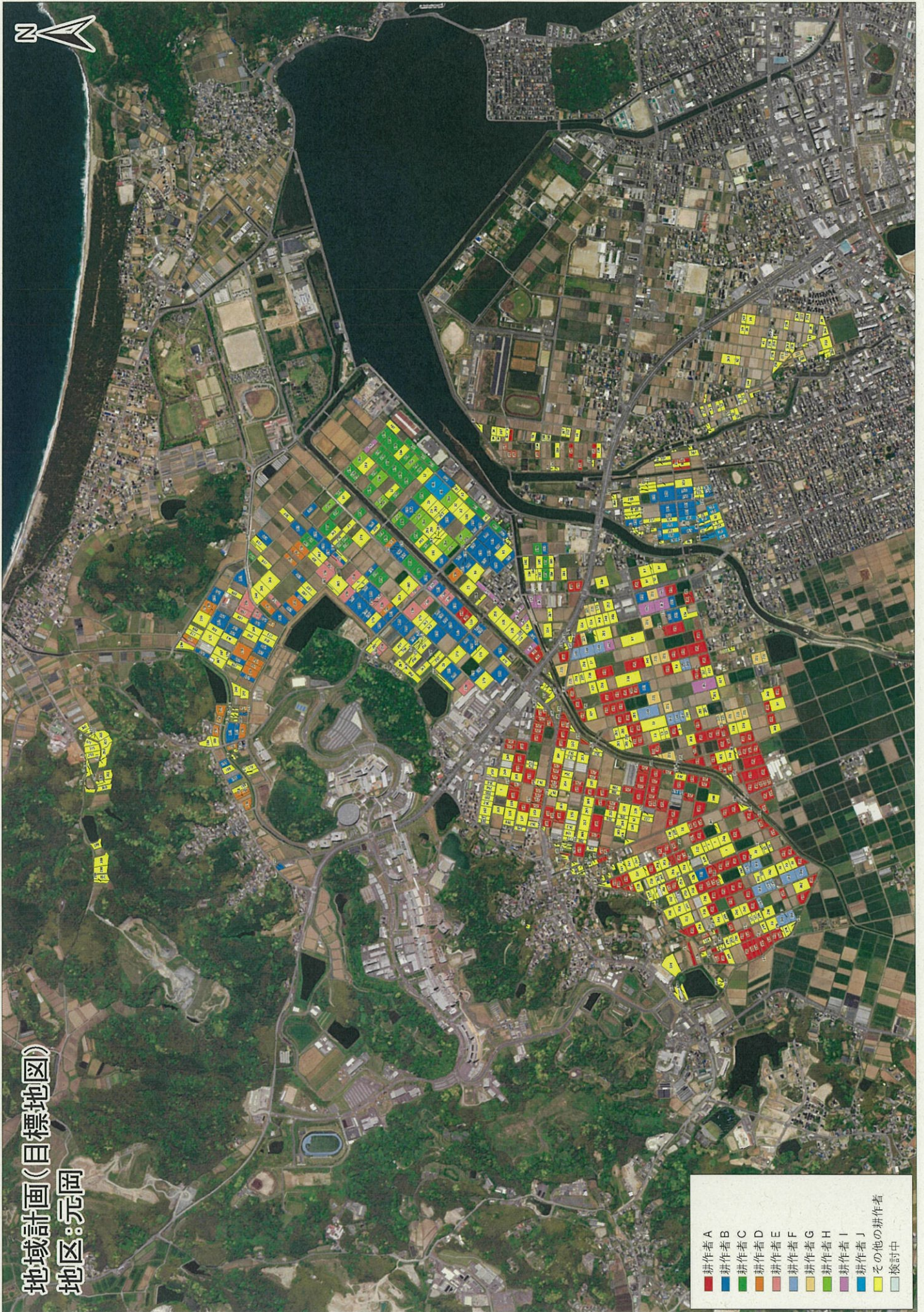
4 地域内の農業を担う者一覧(目標地図に位置付ける者)

属性	農業を担う者 (氏名・名称)	現状			10年後 (目標年度:令和16年度)				
		経営科目等	経営面積	作業受託面積	経営科目等	経営面積	作業受託面積	目標地図上の表示	備考
1	利用者		0.10 ha	- ha		0.10 ha	- ha	1	
2	利用者		1.04 ha	- ha	水稲	1.04 ha	- ha	7	
3	利用者	水稲	0.32 ha	- ha	水稲	0.32 ha	- ha	8	
4	利用者	水稲	0.53 ha	- ha	水稲	0.53 ha	- ha	12	
5	利用者	水稲	1.13 ha	- ha	水稲	1.13 ha	- ha	13	
6	利用者	水稲	0.30 ha	- ha	水稲	0.30 ha	- ha	16	
7	利用者	水稲	0.20 ha	- ha	水稲	0.20 ha	- ha	17	
8	利用者	水稲	0.47 ha	- ha	水稲	0.47 ha	- ha	21	
9	利用者	水稲	1.10 ha	- ha	水稲	1.10 ha	- ha	23	
10	利用者	水稲	0.37 ha	- ha	水稲	0.37 ha	- ha	25	
11	利用者	果樹	0.14 ha	- ha	果樹	0.14 ha	- ha	26	
12	利用者	露地野菜、果樹	0.13 ha	- ha	露地野菜、果樹	0.13 ha	- ha	30	
13	認農	水稲	0.71 ha	- ha	水稲	0.71 ha	- ha	32	
14	認農	水稲	1.18 ha	- ha	水稲	1.18 ha	- ha	33	
15	利用者	水稲	0.28 ha	- ha	水稲	0.28 ha	- ha	34	
16	利用者	露地野菜	0.01 ha	- ha	露地野菜	0.01 ha	- ha	37	
17	認農	水稲、施設野菜	0.69 ha	- ha	水稲、施設野菜	0.69 ha	- ha	39	
18	利用者	施設野菜	0.10 ha	- ha	施設野菜	0.10 ha	- ha	41	
19	利用者	水稲	0.08 ha	- ha	水稲	0.08 ha	- ha	47	
20	利用者	施設野菜	0.10 ha	- ha	施設野菜	0.10 ha	- ha	49	
21	利用者	施設野菜	0.10 ha	- ha	施設野菜	0.10 ha	- ha	52	
22	利用者		0.04 ha	- ha		0.04 ha	- ha	55	
23	利用者	水稲	0.10 ha	- ha	水稲	0.10 ha	- ha	59	
24	利用者	水稲、露地野菜、施設野菜	0.21 ha	- ha	水稲、露地野菜、施設野菜	0.21 ha	- ha	60	
25	利用者	水稲、露地野菜	0.23 ha	- ha	水稲、露地野菜	0.23 ha	- ha	67	
26	利用者	水稲	0.05 ha	- ha	水稲	0.05 ha	- ha	72	
27	利用者		0.04 ha	- ha		0.04 ha	- ha	80	
28	利用者	水稲、露地野菜、施設野菜	0.39 ha	- ha	水稲、露地野菜、施設野菜	0.39 ha	- ha	82	
29	利用者	露地野菜	0.08 ha	- ha	露地野菜	0.08 ha	- ha	86	
30	利用者	露地野菜	0.04 ha	- ha	露地野菜	0.04 ha	- ha	87	
31	利用者	水稲、花卉	0.42 ha	- ha	水稲、花卉	0.42 ha	- ha	89	
32	利用者	施設野菜	0.09 ha	- ha	施設野菜	0.09 ha	- ha	90	
33	認農	施設野菜	0.47 ha	- ha	施設野菜	0.47 ha	- ha	92	
34	利用者	水稲、露地野菜、施設野菜	0.70 ha	- ha	水稲、露地野菜、施設野菜	0.70 ha	- ha	93	
35	利用者	水稲	0.35 ha	- ha	水稲	0.35 ha	- ha	95	
36	利用者	水稲	1.95 ha	- ha	水稲	1.95 ha	- ha	97	
37	利用者	露地野菜	0.04 ha	- ha	露地野菜	0.04 ha	- ha	98	
38	利用者	露地野菜	0.08 ha	- ha	露地野菜	0.08 ha	- ha	110	
39	利用者	施設野菜	0.25 ha	- ha	施設野菜	0.25 ha	- ha	113	
40	利用者	水稲	1.12 ha	- ha	水稲	1.12 ha	- ha	114	
41	利用者	水稲	1.14 ha	- ha	水稲	1.14 ha	- ha	118	
42	認農	露地野菜	0.20 ha	- ha	露地野菜	0.20 ha	- ha	121	
43	利用者	水稲、施設野菜	0.47 ha	- ha	施設野菜	0.47 ha	- ha	123	
44	利用者	露地野菜	0.22 ha	- ha	露地野菜	0.22 ha	- ha	126	
45	認農	水稲、露地野菜、施設野菜	0.42 ha	- ha	水稲、露地野菜、施設野菜	0.42 ha	- ha	128	
46	利用者	水稲、露地野菜	0.66 ha	- ha	水稲、露地野菜	0.66 ha	- ha	130	
47	認農	施設野菜	0.53 ha	- ha	施設野菜	0.53 ha	- ha	132	
48	認農	施設野菜、花卉	0.57 ha	- ha	施設野菜、花卉	0.57 ha	- ha	137	
49	認農	露地野菜、施設野菜	0.70 ha	- ha	露地野菜、施設野菜	0.70 ha	- ha	139	
50	利用者	水稲	4.30 ha	- ha	水稲	4.30 ha	- ha	140	F
51	利用者	施設野菜	0.26 ha	- ha	施設野菜	0.26 ha	- ha	143	
52	利用者	露地野菜	0.02 ha	- ha	露地野菜	0.02 ha	- ha	147	
53	利用者	水稲	0.19 ha	- ha	水稲	0.19 ha	- ha	151	
54	利用者	水稲	0.17 ha	- ha	水稲	0.17 ha	- ha	154	
55	認農	水稲	24.85 ha	- ha	水稲	24.85 ha	- ha	155	B
56	認農	水稲、露地野菜、施設野菜	4.79 ha	- ha	水稲、露地野菜、施設野菜	4.79 ha	- ha	156	D
57	利用者	水稲	4.63 ha	- ha	水稲	4.63 ha	- ha	158	E
58	利用者	水稲	0.92 ha	- ha	水稲	0.92 ha	- ha	159	
59	利用者	水稲	1.19 ha	- ha	水稲	1.19 ha	- ha	160	
60	利用者	水稲	0.40 ha	- ha	水稲	0.40 ha	- ha	163	
61	利用者	露地野菜	0.25 ha	- ha	露地野菜	0.25 ha	- ha	165	
62	利用者	露地野菜、果樹	0.03 ha	- ha	露地野菜、果樹	0.03 ha	- ha	166	
63	利用者		0.12 ha	- ha		0.12 ha	- ha	167	
64	認農	施設野菜	0.86 ha	- ha	施設野菜	0.86 ha	- ha	172	
65	利用者	水稲	2.02 ha	- ha	水稲	2.02 ha	- ha	173	
66	認農	水稲	10.59 ha	- ha	水稲	10.59 ha	- ha	178	C
67	利用者	水稲	0.44 ha	- ha	水稲	0.44 ha	- ha	179	
68	利用者	水稲	0.02 ha	- ha	水稲	0.02 ha	- ha	180	
69	利用者	水稲	0.90 ha	- ha	水稲	0.90 ha	- ha	181	
70	利用者	水稲	0.26 ha	- ha	水稲	0.26 ha	- ha	183	
71	利用者	水稲	1.26 ha	- ha	水稲	1.26 ha	- ha	184	
72	利用者	水稲	0.31 ha	- ha	水稲	0.31 ha	- ha	185	
73	利用者	水稲	0.34 ha	- ha	水稲	0.34 ha	- ha	193	
74	利用者	水稲	0.23 ha	- ha	水稲	0.23 ha	- ha	194	
75	利用者	露地野菜	0.09 ha	- ha	露地野菜	0.09 ha	- ha	195	
76	利用者	水稲	0.09 ha	- ha	水稲	0.09 ha	- ha	198	
77	利用者	水稲	0.15 ha	- ha	水稲	0.15 ha	- ha	199	
78	利用者	水稲、露地野菜	0.48 ha	- ha	水稲、露地野菜	0.48 ha	- ha	200	
79	認農	施設野菜	0.41 ha	- ha	施設野菜	0.41 ha	- ha	202	
80	利用者	水稲	3.50 ha	- ha	水稲	3.50 ha	- ha	204	H
81	認農	水稲、果樹、花卉	0.63 ha	- ha	水稲、果樹、花卉	0.63 ha	- ha	206	
82	利用者	施設野菜	0.22 ha	- ha	施設野菜	0.22 ha	- ha	210	
83	認農	水稲、露地野菜、施設野菜	0.75 ha	- ha	水稲、露地野菜、施設野菜	0.75 ha	- ha	212	
84	利用者	水稲	0.12 ha	- ha	水稲	0.12 ha	- ha	213	
85	認農	水稲	0.17 ha	- ha	水稲	0.17 ha	- ha	217	
86	認農	水稲、施設野菜	1.03 ha	- ha	水稲、施設野菜	1.03 ha	- ha	220	
87	認農	水稲、露地野菜、施設野菜、花卉	4.22 ha	- ha	水稲、露地野菜、施設野菜、花卉	4.22 ha	- ha	221	G
88	認農	露地野菜	0.45 ha	- ha	露地野菜	0.45 ha	- ha	229	
89	認農	水稲、施設野菜	1.69 ha	- ha	水稲、施設野菜	1.69 ha	- ha	230	
90	利用者	露地野菜	0.03 ha	- ha	露地野菜	0.03 ha	- ha	231	
91	認農	施設野菜	0.21 ha	- ha	施設野菜	0.21 ha	- ha	233	
92	利用者	露地野菜	0.08 ha	- ha	露地野菜	0.08 ha	- ha	234	
93	利用者	水稲	0.16 ha	- ha	水稲	0.16 ha	- ha	235	
94	利用者	水稲	0.09 ha	- ha	水稲	0.09 ha	- ha	236	
95	認農	水稲、施設野菜	1.85 ha	- ha	水稲、施設野菜	1.85 ha	- ha	240	
96	利用者	水稲	0.03 ha	- ha	水稲	0.03 ha	- ha	242	
97	利用者	水稲	0.56 ha	- ha	水稲	0.56 ha	- ha	243	

98	利用者	水稻	0.10 ha	- ha	水稻	0.10 ha	- ha	244
99	利用者	施設野菜	0.43 ha	- ha	施設野菜	0.43 ha	- ha	245
100	利用者		0.11 ha	- ha		0.11 ha	- ha	246
101	認識	施設野菜	0.64 ha	- ha	施設野菜	0.64 ha	- ha	247
102	認識	施設野菜	0.41 ha	- ha	施設野菜	0.41 ha	- ha	249
103	利用者	水稻	0.69 ha	- ha	水稻	0.69 ha	- ha	252
104	認識	水稻、露地野菜、施設野菜	1.45 ha	- ha	水稻、露地野菜、施設野菜	1.45 ha	- ha	253
105	利用者	水稻、露地野菜	1.03 ha	- ha	水稻、露地野菜	1.03 ha	- ha	256
106	利用者	露地野菜	0.20 ha	- ha	露地野菜	0.20 ha	- ha	257
107	認識	施設野菜	0.38 ha	- ha	施設野菜	0.38 ha	- ha	258
108	利用者	水稻	0.18 ha	- ha	水稻	0.18 ha	- ha	259
109	利用者	水稻	2.30 ha	- ha	水稻	2.30 ha	- ha	265
110	利用者	水稻、露地野菜	0.29 ha	- ha	水稻、露地野菜	0.29 ha	- ha	266
111	利用者	露地野菜	0.03 ha	- ha	露地野菜	0.03 ha	- ha	269
112	利用者	水稻、施設野菜	0.44 ha	- ha	水稻、施設野菜	0.44 ha	- ha	272
113	利用者		0.20 ha	- ha		0.20 ha	- ha	274
114	利用者	水稻	0.15 ha	- ha	水稻	0.15 ha	- ha	280
115	利用者	水稻	0.17 ha	- ha	水稻	0.17 ha	- ha	281
116	利用者	水稻、露地野菜	0.47 ha	- ha	水稻、露地野菜	0.47 ha	- ha	287
117	利用者	施設野菜	0.09 ha	- ha	施設野菜	0.09 ha	- ha	288
118	利用者	水稻	0.09 ha	- ha	水稻	0.09 ha	- ha	289
119	利用者	水稻	1.51 ha	- ha	水稻	1.51 ha	- ha	293
120	認識	露地野菜、施設野菜	0.83 ha	- ha	露地野菜、施設野菜	0.83 ha	- ha	295
121	利用者	施設野菜	0.62 ha	- ha	施設野菜	0.62 ha	- ha	296
122	認識	施設野菜	0.52 ha	- ha	施設野菜	0.52 ha	- ha	297
123	認識	水稻、施設野菜、果樹	1.06 ha	- ha	水稻、施設野菜、果樹	1.06 ha	- ha	299
124	認識	露地野菜	0.34 ha	- ha	露地野菜	0.34 ha	- ha	300
125	利用者	水稻	0.68 ha	- ha	水稻	0.68 ha	- ha	302
126	認識	施設野菜	0.20 ha	- ha	施設野菜	0.20 ha	- ha	304
127	利用者	露地野菜、施設野菜	0.29 ha	- ha	露地野菜、施設野菜	0.29 ha	- ha	307
128	利用者	施設野菜	0.23 ha	- ha	施設野菜	0.23 ha	- ha	309
129	利用者	施設野菜	0.27 ha	- ha	施設野菜	0.27 ha	- ha	310
130	利用者	露地野菜	0.29 ha	- ha	露地野菜	0.29 ha	- ha	311
131	認識	露地野菜	0.15 ha	- ha	露地野菜	0.15 ha	- ha	312
132	認識	施設野菜	0.53 ha	- ha	施設野菜	0.53 ha	- ha	313
133	利用者	水稻、露地野菜	0.46 ha	- ha	水稻、露地野菜	0.46 ha	- ha	314
134	認識	施設野菜	0.95 ha	- ha	施設野菜	0.95 ha	- ha	315
135	認識	施設野菜	0.50 ha	- ha	施設野菜	0.50 ha	- ha	316
136	認識		0.30 ha	- ha		0.30 ha	- ha	317
137	利用者	水稻	0.09 ha	- ha	水稻	0.09 ha	- ha	318
138	利用者	露地野菜	0.07 ha	- ha	露地野菜	0.07 ha	- ha	322
139	利用者	水稻	0.44 ha	- ha	水稻	0.44 ha	- ha	323
140	利用者	水稻	0.05 ha	- ha	水稻	0.05 ha	- ha	324
141	利用者	水稻	0.84 ha	- ha	水稻	0.84 ha	- ha	326
142	利用者	水稻	0.66 ha	- ha	水稻	0.66 ha	- ha	327
143	認識	露地野菜、施設野菜	0.44 ha	- ha	露地野菜、施設野菜	0.44 ha	- ha	336
144	利用者	施設野菜	0.34 ha	- ha	施設野菜	0.34 ha	- ha	339
145	利用者	水稻	1.15 ha	- ha	水稻	1.15 ha	- ha	340
146	認識		3.33 ha	- ha		3.33 ha	- ha	342 I
147	利用者	水稻、施設野菜	1.33 ha	- ha	水稻、施設野菜	1.33 ha	- ha	343
148	利用者	露地野菜	0.10 ha	- ha	露地野菜	0.10 ha	- ha	344
149	利用者	水稻、露地野菜、施設野菜	0.51 ha	- ha	水稻、露地野菜、施設野菜	0.51 ha	- ha	345
150	利用者	露地野菜、果樹	0.12 ha	- ha	露地野菜、果樹	0.12 ha	- ha	348
151	利用者	水稻	0.18 ha	- ha	水稻	0.18 ha	- ha	350
152	利用者	露地野菜、施設野菜、花卉	0.78 ha	- ha	露地野菜、施設野菜、花卉	0.78 ha	- ha	353
153	認識	施設野菜	0.55 ha	- ha	施設野菜	0.55 ha	- ha	354
154	認識	施設野菜	0.47 ha	- ha	施設野菜	0.47 ha	- ha	356
155	利用者	露地野菜	0.19 ha	- ha	露地野菜	0.19 ha	- ha	358
156	利用者	水稻	0.29 ha	- ha	水稻	0.29 ha	- ha	360
157	利用者	露地野菜	0.08 ha	- ha	露地野菜	0.08 ha	- ha	361
158	認識	施設野菜	0.38 ha	- ha	施設野菜	0.38 ha	- ha	362
159	利用者	水稻	0.58 ha	- ha	水稻	0.58 ha	- ha	363
160	認識	施設野菜	0.57 ha	- ha	施設野菜	0.57 ha	- ha	364
161	利用者	水稻	0.31 ha	- ha	水稻	0.31 ha	- ha	365
162	利用者	水稻	0.52 ha	- ha	水稻	0.52 ha	- ha	367
163	認識	水稻	0.22 ha	- ha	水稻	0.22 ha	- ha	368
164	利用者	水稻	0.38 ha	- ha	水稻	0.38 ha	- ha	369
165	認識	水稻、露地野菜	40.20 ha	- ha	水稻、露地野菜	40.20 ha	- ha	371 A
166	利用者	水稻	0.29 ha	- ha	水稻	0.29 ha	- ha	378
167	認識	水稻	2.53 ha	- ha	水稻	2.53 ha	- ha	381 J
168	利用者	水稻	0.83 ha	- ha	水稻	0.83 ha	- ha	382
169	認識	施設野菜	0.09 ha	- ha	施設野菜	0.09 ha	- ha	384
170	利用者	水稻	1.01 ha	- ha	水稻	1.01 ha	- ha	385
171	利用者	露地野菜、果樹	0.08 ha	- ha	露地野菜、果樹	0.08 ha	- ha	386
172	利用者	水稻	0.76 ha	- ha	水稻	0.76 ha	- ha	388
173	利用者	水稻	0.39 ha	- ha	水稻	0.39 ha	- ha	5
174	利用者	水稻	0.56 ha	- ha	水稻	0.56 ha	- ha	248
175	利用者	水稻	0.12 ha	- ha	水稻	0.12 ha	- ha	276
176	認識	施設野菜	0.25 ha	- ha	施設野菜	0.25 ha	- ha	366
177	認識	施設野菜	0.58 ha	- ha	施設野菜	0.58 ha	- ha	367



地域計画(目標地図)
地区:元岡



- 耕作者 A
- 耕作者 B
- 耕作者 C
- 耕作者 D
- 耕作者 E
- 耕作者 F
- 耕作者 G
- 耕作者 H
- 耕作者 I
- 耕作者 J
- その他の耕作者
- 検討中