

地域計画

策定年月日	令和7年3月27日
更新年月日	令和8年3月30日 (第2回)
目標年度	令和16年
市町村名 (市町村コード)	福岡市 40130
地域名 (地域内農業集落名)	北崎 (草場、小田、畑中、西ノ浦岡)

注:「地域名」欄には、協議の場が設けられた区域を記載し、農林業センサスの農業集落名を記載してください。

1 地域における農業の将来の在り方

(1) 地域計画の区域の状況

区域内の農用地等面積(農業上の利用が行われる農用地等の区域)	73.2 ha
① 農業振興地域のうち農用地区域内の農地面積	73.2 ha
② 田の面積	46.3 ha
③ 畑の面積(果樹、茶等を含む)	26.9 ha
④ 区域内において、規模縮小などの意向のある農地面積の合計	- ha
⑤ 区域内において、今後農業を担う者が引き受ける意向のある農地面積の合計	- ha
(参考)区域内における70才以上の農業者の農地面積の合計	24.3 ha
うち後継者不在の農業者の農地面積の合計	1.9 ha
(備考)	

注1:①については、農業振興地域担当部局と調整の上、記載してください。

2:②及び③については、農業委員会の農地台帳の面積(現況地目)に基づき記載してください。

3:④については、規模縮小又は離農の意向のある農地面積を記載してください。

4:⑤については、区域内に特定することができない場合には、引き受ける意向のあるすべての農地面積を記載の上、備考欄にその旨記載してください。

5:(参考)の区域内における70才以上の農業者の農地面積等については、できる限り記載するように努めてください。

6:「区域内の農用地等面積」に遊休農地が含まれている場合には、備考欄にその面積を記載してください。

(2) 地域農業の現状及び課題

- ・農地の大部分を畑が占めており、温暖な気候を活かして、大根・スイカ・花卉が活発に生産されている。
- ・遊休農地対策を兼ねて沿道沿い農地をコスモス園として活用し「福岡マラソン」の応援を通して、北崎地区のPRをしている。
- ・水路等の危険箇所について共有している。
- ・耕作放棄地や遊休施設(空きハウス)が発生している。
- ・イノシシ・小動物による鳥獣被害が多く発生している。

(3) 地域における農業の将来の在り方(作物の生産や栽培方法については、必須記載事項)

- ・花卉・大根・スイカ等の安定的な生産体制が確立され、担い手となる後継者が増加している。
- ・遊休農地・施設の有効活用が進み、地域農業の維持。
- ・有害鳥獣被害対策が進み、安心して生産できる環境が整備できている。

2 農業の将来の在り方に向けた農用地の効率的かつ総合的な利用に関する目標

(1)農用地の効率的かつ総合的な利用に関する方針			
担い手・新規就農者等への農地集積を図り、農地の有効活用を進める。			
(2)担い手(効率的かつ安定的な経営を営む者)に対する農用地の集積に関する目標			
現状の集積率	46 %	将来の目標とする集積率	47 %
(3)農用地の集団化(集約化)に関する目標			
地元・JA・行政等と情報交換を行い、遊休農地の活用及び担い手の拡大に努める。			

5 農業支援サービス事業者一覧(任意記載事項)

番号	事業体名 (氏名・名称)	作業内容	対象品目

6 目標地図(別添のとおり)

(留意事項)

農業を担う者を位置付ける際、これらの者の氏名が含まれた地域計画について、法令に基づく手続として、本人の同意なく、関係者の意見聴取や、地域計画の案の縦覧、地域計画の公告を行うことができますが、個人情報を保有するに当たっては、利用目的をできる限り特定し、本人から直接書面に記録された個人情報を取得するときは、あらかじめ、本人に対し、その利用目的を明示してください。

また、市町村の公報への掲載等とは別に、インターネットの利用により関係者以外の不特定多数に対して情報を提供する場合は、氏名を削除するなど配慮してください。

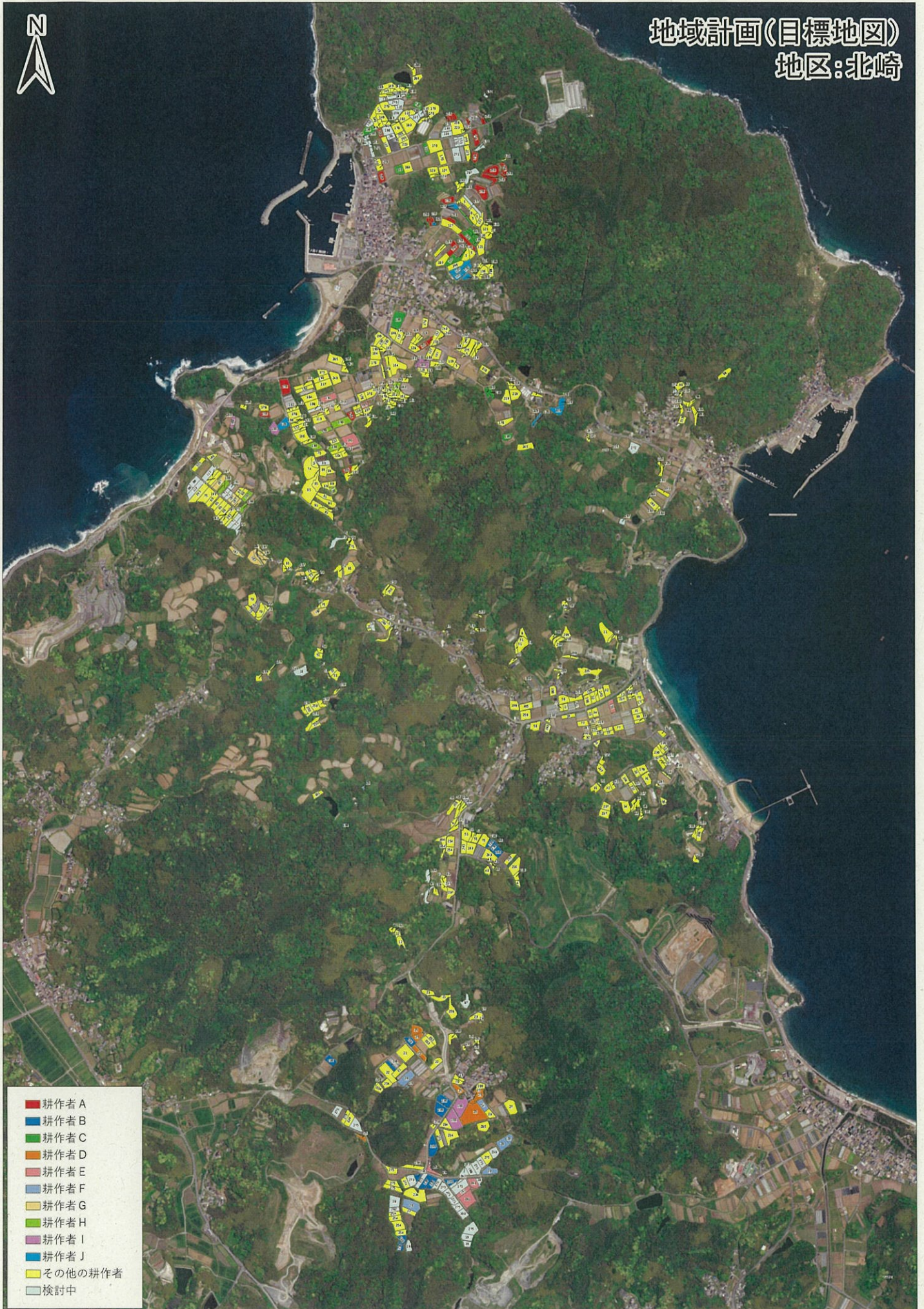
必要に応じて区域内の農用地の一覧を参考として添付してください。

4 地域内の農業を担う者一覧(目標地図に位置付ける者)

属性	農業を担う者 (氏名・名称)	現状			10年後 (目標年度:令和16年度)				
		経営作目等	経営面積	作業受託面積	経営作目等	経営面積	作業受託面積	目標地図上の表示	備考
利用者	利用者	果樹	0.13 ha	- ha	果樹	0.13 ha	- ha		4
利用者	利用者	水稲、施設野菜	0.80 ha	- ha	水稲、施設野菜	0.80 ha	- ha		5
利用者	利用者	花卉	0.14 ha	- ha	花卉	0.14 ha	- ha		8
利用者	利用者	露地野菜、果樹	0.21 ha	- ha	露地野菜、果樹	0.21 ha	- ha		11
利用者	利用者	露地野菜、果樹	0.35 ha	- ha	露地野菜、果樹	0.35 ha	- ha		12
利用者	利用者	水稲	0.17 ha	- ha	水稲	0.17 ha	- ha		19
利用者	利用者	露地野菜、花卉	1.42 ha	- ha	露地野菜、花卉	1.42 ha	- ha		20 F
利用者	利用者	露地野菜、施設野菜	0.85 ha	- ha	露地野菜、施設野菜	0.85 ha	- ha		21
利用者	利用者	露地野菜	0.50 ha	- ha	露地野菜	0.50 ha	- ha		22
利用者	利用者	露地野菜	0.26 ha	- ha	露地野菜	0.26 ha	- ha		23
利用者	利用者	水稲、露地野菜	1.90 ha	- ha	水稲、露地野菜	1.90 ha	- ha		25 D
利用者	利用者	露地野菜	0.10 ha	- ha	露地野菜	0.10 ha	- ha		26
利用者	利用者	露地野菜、果樹、花卉	0.43 ha	- ha	露地野菜、果樹、花卉	0.43 ha	- ha		27
利用者	利用者	果樹	0.08 ha	- ha	果樹	0.08 ha	- ha		30
利用者	利用者	水稲、露地野菜、施設野菜、果樹	0.64 ha	- ha	水稲、露地野菜、施設野菜、果樹	0.64 ha	- ha		31
利用者	利用者	水稲、果樹、花卉	0.74 ha	- ha	水稲、果樹、花卉	0.74 ha	- ha		32
利用者	利用者	水稲、露地野菜	0.61 ha	- ha	水稲、露地野菜	0.61 ha	- ha		34
利用者	利用者	施設野菜、果樹	0.11 ha	- ha	施設野菜、果樹	0.11 ha	- ha		36
利用者	利用者	露地野菜、果樹	0.11 ha	- ha	露地野菜、果樹	0.11 ha	- ha		46
利用者	利用者	露地野菜	0.07 ha	- ha	露地野菜	0.07 ha	- ha		47
利用者	利用者	果樹、花卉	0.10 ha	- ha	果樹、花卉	0.10 ha	- ha		50
利用者	利用者	花卉	1.19 ha	- ha	花卉	1.19 ha	- ha		51
利用者	利用者	花卉	0.07 ha	- ha	花卉	0.07 ha	- ha		52
利用者	利用者	花卉	0.33 ha	- ha	花卉	0.33 ha	- ha		56
利用者	利用者	露地野菜	0.02 ha	- ha	露地野菜	0.02 ha	- ha		59
利用者	利用者	水稲、露地野菜	1.21 ha	- ha	水稲、露地野菜	1.21 ha	- ha		65
利用者	利用者	花卉	1.20 ha	- ha	花卉	1.20 ha	- ha		69
利用者	利用者	露地野菜	0.07 ha	- ha	露地野菜	0.07 ha	- ha		70
利用者	利用者	水稲、露地野菜	0.66 ha	- ha	水稲、露地野菜	0.66 ha	- ha		71
利用者	利用者	水稲、露地野菜、施設野菜、花卉	0.96 ha	- ha	水稲、露地野菜、施設野菜、花卉	0.96 ha	- ha		73
利用者	利用者	花卉	0.41 ha	- ha	花卉	0.41 ha	- ha		74
利用者	利用者	水稲、露地野菜、花卉	1.04 ha	- ha	水稲、露地野菜、花卉	1.04 ha	- ha		75
利用者	利用者	水稲、露地野菜	0.64 ha	- ha	水稲、露地野菜	0.64 ha	- ha		77
利用者	利用者	露地野菜	0.79 ha	- ha	露地野菜	0.79 ha	- ha		81
利用者	利用者	露地野菜、果樹	0.15 ha	- ha	露地野菜、果樹	0.15 ha	- ha		96
利用者	利用者	露地野菜	0.25 ha	- ha	露地野菜	0.25 ha	- ha		98
利用者	利用者	水稲	0.26 ha	- ha	水稲	0.26 ha	- ha		101
利用者	利用者	花卉	0.73 ha	- ha	花卉	0.73 ha	- ha		106
利用者	利用者	花卉	0.45 ha	- ha	花卉	0.45 ha	- ha		108
利用者	利用者	水稲	0.20 ha	- ha	水稲	0.20 ha	- ha		113
利用者	利用者	花卉	0.34 ha	- ha	花卉	0.34 ha	- ha		117
利用者	利用者	花卉	0.92 ha	- ha	花卉	0.92 ha	- ha		119
利用者	利用者	露地野菜、花卉	1.29 ha	- ha	露地野菜、花卉	1.29 ha	- ha		120 J
利用者	利用者	露地野菜、花卉	0.82 ha	- ha	露地野菜、花卉	0.82 ha	- ha		121
利用者	利用者	水稲	0.46 ha	- ha	水稲	0.46 ha	- ha		122
利用者	利用者	花卉	0.25 ha	- ha	花卉	0.25 ha	- ha		123
利用者	利用者	水稲、花卉	0.82 ha	- ha	水稲、花卉	0.82 ha	- ha		127
利用者	利用者	水稲	0.15 ha	- ha	水稲	0.15 ha	- ha		128
利用者	利用者	水稲、施設野菜	2.08 ha	- ha	水稲、施設野菜	2.08 ha	- ha		130 C
利用者	利用者	花卉	0.21 ha	- ha	花卉	0.21 ha	- ha		132
利用者	利用者	露地野菜、果樹	0.02 ha	- ha	露地野菜、果樹	0.02 ha	- ha		140
利用者	利用者	果樹	0.09 ha	- ha	果樹	0.09 ha	- ha		146
利用者	利用者	水稲、施設野菜	1.18 ha	- ha	水稲、施設野菜	1.18 ha	- ha		149
利用者	利用者	露地野菜、花卉	0.21 ha	- ha	露地野菜、花卉	0.21 ha	- ha		161
利用者	利用者	水稲、花卉	0.82 ha	- ha	水稲、花卉	0.82 ha	- ha		162
利用者	利用者	花卉	1.26 ha	- ha	花卉	1.26 ha	- ha		164
利用者	利用者	果樹	0.17 ha	- ha	果樹	0.17 ha	- ha		165
利用者	利用者	水稲、露地野菜	1.33 ha	- ha	水稲、露地野菜	1.33 ha	- ha		166 I
利用者	利用者	露地野菜	0.22 ha	- ha	露地野菜	0.22 ha	- ha		169
利用者	利用者	露地野菜、花卉	1.02 ha	- ha	露地野菜、花卉	1.02 ha	- ha		170
利用者	利用者	水稲	0.09 ha	- ha	水稲	0.09 ha	- ha		172
利用者	利用者	露地野菜、果樹	0.12 ha	- ha	露地野菜、果樹	0.12 ha	- ha		175
利用者	利用者	水稲、花卉	0.57 ha	- ha	水稲、花卉	0.57 ha	- ha		176
利用者	利用者	水稲、花卉	1.12 ha	- ha	水稲、花卉	1.12 ha	- ha		178
利用者	利用者	果樹	0.08 ha	- ha	果樹	0.08 ha	- ha		182
利用者	利用者	露地野菜	0.21 ha	- ha	露地野菜	0.21 ha	- ha		186
利用者	利用者	水稲、露地野菜、花卉	1.42 ha	- ha	水稲、露地野菜、花卉	1.42 ha	- ha		187 G
利用者	利用者	水稲、露地野菜	1.37 ha	- ha	水稲、露地野菜	1.37 ha	- ha		190 H
利用者	利用者	水稲、露地野菜	1.54 ha	- ha	水稲、露地野菜	1.54 ha	- ha		191 E
利用者	利用者	露地野菜、果樹	0.07 ha	- ha	露地野菜、果樹	0.07 ha	- ha		192
利用者	利用者	施設野菜	0.33 ha	- ha	施設野菜	0.33 ha	- ha		193
利用者	利用者	露地野菜、果樹	0.10 ha	- ha	露地野菜、果樹	0.10 ha	- ha		195
利用者	利用者	露地野菜、花卉	0.78 ha	- ha	露地野菜、花卉	0.78 ha	- ha		198
利用者	利用者	水稲、露地野菜、花卉	0.61 ha	- ha	水稲、露地野菜、花卉	0.61 ha	- ha		199
利用者	利用者	露地野菜、施設野菜	0.09 ha	- ha	露地野菜、施設野菜	0.09 ha	- ha		200
利用者	利用者	施設野菜	0.27 ha	- ha	施設野菜	0.27 ha	- ha		204
利用者	利用者	施設野菜	0.25 ha	- ha	施設野菜	0.25 ha	- ha		206
利用者	利用者	露地野菜、果樹	0.15 ha	- ha	露地野菜、果樹	0.15 ha	- ha		208
利用者	利用者	露地野菜、果樹、花卉	0.22 ha	- ha	露地野菜、果樹、花卉	0.22 ha	- ha		209
利用者	利用者	水稲、露地野菜、果樹	0.17 ha	- ha	水稲、露地野菜、果樹	0.17 ha	- ha		213
利用者	利用者	施設野菜	0.37 ha	- ha	施設野菜	0.37 ha	- ha		216
利用者	利用者	露地野菜	0.73 ha	- ha	露地野菜	0.73 ha	- ha		219
利用者	利用者	露地野菜	0.16 ha	- ha	露地野菜	0.16 ha	- ha		220
利用者	利用者	花卉	0.59 ha	- ha	花卉	0.59 ha	- ha		223
利用者	利用者	露地野菜、果樹	0.10 ha	- ha	露地野菜、果樹	0.10 ha	- ha		226
利用者	利用者	露地野菜、施設野菜	0.33 ha	- ha	露地野菜、施設野菜	0.33 ha	- ha		230
利用者	利用者	花卉	0.48 ha	- ha	花卉	0.48 ha	- ha		233
利用者	利用者	水稲、露地野菜	1.07 ha	- ha	水稲、露地野菜	1.07 ha	- ha		234
利用者	利用者	水稲、露地野菜、施設野菜、花卉	2.33 ha	- ha	水稲、露地野菜、施設野菜、花卉	2.33 ha	- ha		236 B
利用者	利用者	水稲、露地野菜、施設野菜、果樹	1.11 ha	- ha	水稲、露地野菜、施設野菜、果樹	1.11 ha	- ha		237
利用者	利用者	水稲、露地野菜、花卉	0.69 ha	- ha	水稲、露地野菜、花卉	0.69 ha	- ha		240
利用者	利用者	水稲、露地野菜	1.18 ha	- ha	水稲、露地野菜	1.18 ha	- ha		243
利用者	利用者	露地野菜	0.01 ha	- ha	露地野菜	0.01 ha	- ha		244
利用者	利用者	果樹、花卉	0.14 ha	- ha	果樹、花卉	0.14 ha	- ha		245
利用者	利用者	露地野菜	0.96 ha	- ha	露地野菜	0.96 ha	- ha		250
利用者	利用者	施設野菜、露地野菜、果樹	0.23 ha	- ha	施設野菜、露地野菜、果樹	0.23 ha	- ha		251
利用者	利用者	露地野菜	1.06 ha	- ha	露地野菜	1.06 ha	- ha		254
利用者	利用者	露地野菜、施設野菜	3.20 ha	- ha	露地野菜、施設野菜	3.20 ha	- ha		256 A
利用者	利用者	施設野菜	0.24 ha	- ha	施設野菜	0.24 ha	- ha		258
利用者	利用者	水稲	0.21 ha	- ha	水稲	0.21 ha	- ha		259
利用者	利用者	露地野菜	0.08 ha	- ha	露地野菜	0.08 ha	- ha		261

102	利用者	露地野菜	0.28	ha	-	ha	露地野菜	0.28	ha	-	ha	263
103	認農	水稲、花卉	0.77	ha	-	ha	水稲、花卉	0.77	ha	-	ha	269
104	利用者	花卉	0.22	ha	-	ha	花卉	0.22	ha	-	ha	270
105	利用者	露地野菜	0.14	ha	-	ha	露地野菜	0.14	ha	-	ha	274
106	認農	水稲、露地野菜	1.20	ha	-	ha	水稲、露地野菜	1.20	ha	-	ha	275
107	利用者		0.08	ha	-	ha		0.08	ha	-	ha	276
108	利用者	露地野菜	0.24	ha	-	ha	露地野菜	0.24	ha	-	ha	286
109	利用者	露地野菜	0.11	ha	-	ha	露地野菜	0.11	ha	-	ha	300
110	利用者	露地野菜、果樹	0.14	ha	-	ha	露地野菜、果樹	0.14	ha	-	ha	303
111	認農	露地野菜	0.51	ha	-	ha	露地野菜	0.51	ha	-	ha	304
112	利用者	施設野菜	0.19	ha	-	ha	施設野菜	0.19	ha	-	ha	305
113	利用者		0.03	ha		ha		0.03	ha		ha	249
114	認農	水稲、花卉	1.1	ha		ha	水稲、花卉	1.1	ha		ha	183
115	利用者	施設野菜	0.5	ha		ha	施設野菜	0.5	ha		ha	285
116	利用者	露地野菜	0.25	ha		ha	露地野菜	0.25	ha		ha	225

地域計画(目標地図)
地区:北崎



- 耕作者 A
- 耕作者 B
- 耕作者 C
- 耕作者 D
- 耕作者 E
- 耕作者 F
- 耕作者 G
- 耕作者 H
- 耕作者 I
- 耕作者 J
- その他の耕作者
- 検討中