

地域計画

策定年月日	令和7年3月27日
更新年月日	令和8年3月30日 (第1回)
目標年度	令和16年
市町村名 (市町村コード)	福岡市 40130
地域名 (地域内農業集落名)	金武 (金武、金武・妙見・西山、金武・乙石、金武・都地・建野、吉武、飯盛、羽根戸)

注:「地域名」欄には、協議の場が設けられた区域を記載し、農林業センサスの農業集落名を記載してください。

1 地域における農業の将来の在り方

(1) 地域計画の区域の状況

区域内の農用地等面積(農業上の利用が行われる農用地等の区域)	73.5 ha
① 農業振興地域のうち農用地区域内の農地面積	73.5 ha
② 田の面積	68.5 ha
③ 畑の面積(果樹、茶等を含む)	5 ha
④ 区域内において、規模縮小などの意向のある農地面積の合計	- ha
⑤ 区域内において、今後農業を担う者が引き受ける意向のある農地面積の合計	- ha
(参考)区域内における70才以上の農業者の農地面積の合計	36 ha
うち後継者不在の農業者の農地面積の合計	1.3 ha
(備考)	

注1:①については、農業振興地域担当部局と調整の上、記載してください。

2:②及び③については、農業委員会の農地台帳の面積(現況地目)に基づき記載してください。

3:④については、規模縮小又は離農の意向のある農地面積を記載してください。

4:⑤については、区域内に特定することができない場合には、引き受ける意向のあるすべての農地面積を記載の上、備考欄にその旨記載してください。

5:(参考)の区域内における70才以上の農業者の農地面積等については、できる限り記載するように努めてください。

6:「区域内の農用地等面積」に遊休農地が含まれている場合には、備考欄にその面積を記載してください。

(2) 地域農業の現状及び課題

- ・主に米の生産が営まれているほか、大根、カブ、ブドウ、イチゴ等の生産が活発に行われている。
- ・農家の高齢化や地域の担い手の減少。
- ・イノシシ・小動物による鳥獣被害が多く発生している。
- ・耕作放棄地の発生。

(3) 地域における農業の将来の在り方(作物の生産や栽培方法については、必須記載事項)

- ・水稻を中心としつつ野菜農家の担い手が安心して生産できる環境が整い、後継者が増加している。
- ・多様な担い手が増え、農地の有効活用が行われている。
- ・有害鳥獣被害対策が進み、安心して生産できる環境が整備できている。
- ・「かなたけの里公園」と連携し、青空市の開催や地元食材を使用した交流会の開催など、地域活性化への取組を継続していく。

2 農業の将来の在り方に向けた農用地の効率的かつ総合的な利用に関する目標

(1) 農用地の効率的かつ総合的な利用に関する方針

現在の担い手への農地の集積・集約化を基本としつつ、新たな担い手の確保を模索する。

(2) 担い手(効率的かつ安定的な経営を営む者)に対する農用地の集積に関する目標

現状の集積率	23 %	将来の目標とする集積率	35 %
--------	------	-------------	------

(3) 農用地の集団化(集約化)に関する目標

担い手となる農家を中心に集積・集約化を進める。

5 農業支援サービス事業者一覧(任意記載事項)

番号	事業体名 (氏名・名称)	作業内容	対象品目

6 目標地図(別添のとおり)

(留意事項)

農業を担う者を位置付ける際、これらの者の氏名が含まれた地域計画について、法令に基づく手続として、本人の同意なく、関係者の意見聴取や、地域計画の案の縦覧、地域計画の公告を行うことができますが、個人情報を保有するに当たっては、利用目的をできる限り特定し、本人から直接書面に記録された個人情報を取得するときは、あらかじめ、本人に対し、その利用目的を明示してください。

また、市町村の公報への掲載等とは別に、インターネットの利用により関係者以外の不特定多数に対して情報を提供する場合は、氏名を削除するなど配慮してください。

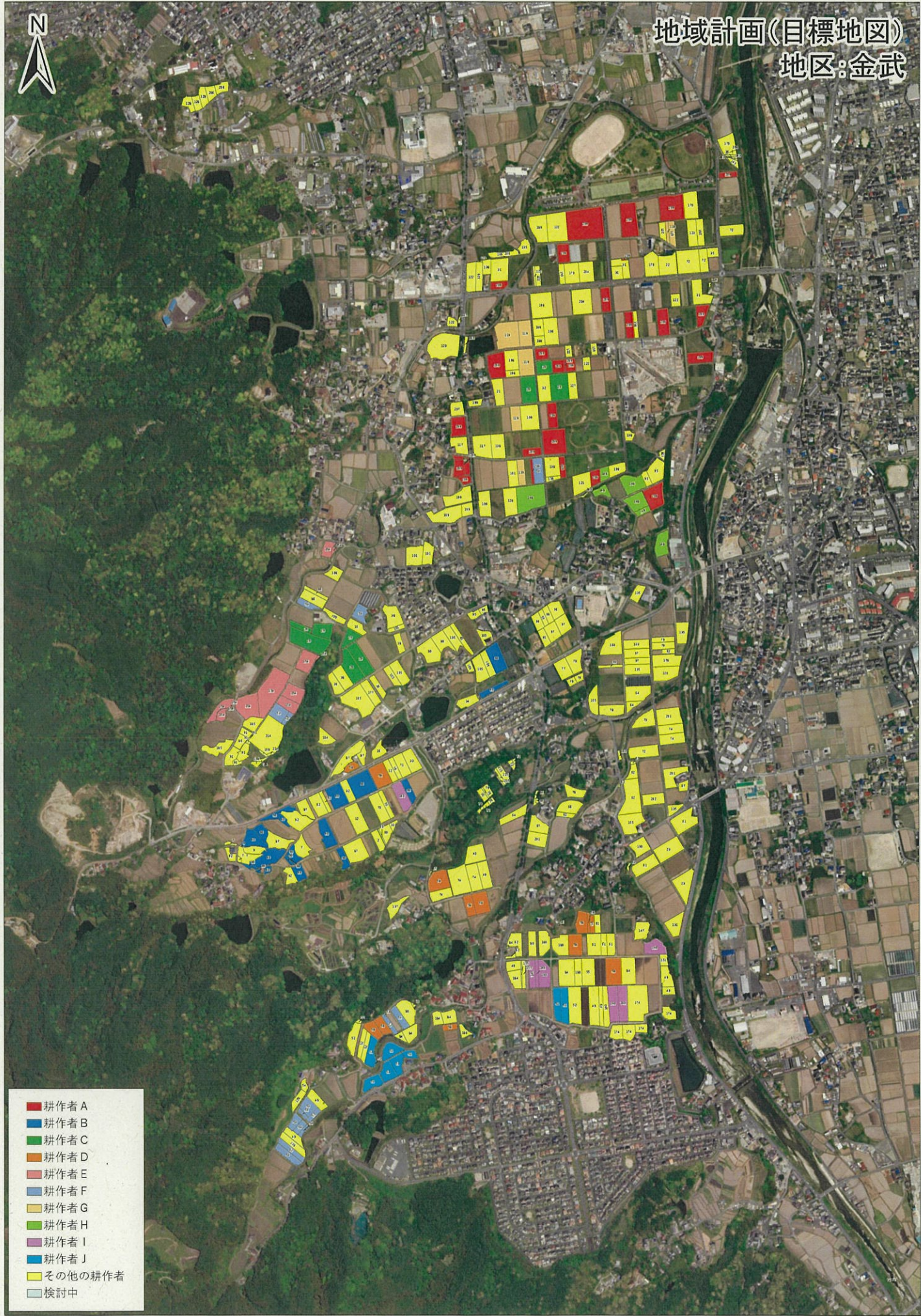
必要に応じて区域内の農用地の一覧を参考として添付してください。

4 地域内の農業を担う者一覧(目標地図に位置付ける者)

属性	農業を担う者 (氏名・名称)	現状			10年後 (目標年度:令和 16 年度)				
		経営作目等	経営面積	作業受託 面積	経営作目等	経営面積	作業受託 面積	目標地図上 の表示	備考
1	利用者		0.13 ha	- ha		0.13 ha	- ha		2
2	利用者		0.43 ha	- ha		0.43 ha	- ha		7
3	利用者		0.13 ha	- ha		0.13 ha	- ha		9
4	利用者		0.49 ha	- ha		0.49 ha	- ha		12
5	利用者	水稲	0.37 ha	- ha	水稲	0.37 ha	- ha		16
6	利用者	水稲、露地	0.12 ha	- ha	水稲、露地	0.12 ha	- ha		18
7	認農	水稲、露地野菜、施設野菜	2.77 ha	- ha	水稲、露地野菜、施設野菜	2.77 ha	- ha		20 C
8	利用者	水稲	0.24 ha	- ha	水稲	0.24 ha	- ha		21
9	利用者	水稲	0.31 ha	- ha	水稲	0.31 ha	- ha		22
10	利用者	水稲	0.71 ha	- ha	水稲	0.71 ha	- ha		23
11	利用者	水稲	0.95 ha	- ha	水稲	0.95 ha	- ha		31
12	利用者	露地野菜	0.45 ha	- ha	露地野菜	0.45 ha	- ha		32
13	利用者		0.27 ha	- ha		0.27 ha	- ha		33
14	利用者	露地野菜	0.17 ha	- ha	露地野菜	0.17 ha	- ha		34
15	利用者	水稲	0.08 ha	- ha	水稲	0.08 ha	- ha		35
16	利用者	果樹	0.01 ha	- ha	果樹	0.01 ha	- ha		36
17	利用者	水稲	0.62 ha	- ha	水稲	0.62 ha	- ha		38
18	利用者	水稲	0.16 ha	- ha	水稲	0.16 ha	- ha		39
19	利用者	水稲	0.13 ha	- ha	水稲	0.13 ha	- ha		40
20	利用者	水稲、露地	0.28 ha	- ha	水稲、露地	0.28 ha	- ha		43
21	利用者	水稲	1.44 ha	- ha	水稲	1.44 ha	- ha		49
22	利用者	水稲、露地	1.58 ha	- ha	水稲、露地	1.58 ha	- ha		51 J
23	利用者	水稲	0.90 ha	- ha	水稲	0.90 ha	- ha		52
24	利用者	水稲、露地	1.86 ha	- ha	水稲、露地	1.86 ha	- ha		53 F
25	利用者	露地野菜	0.06 ha	- ha	露地野菜	0.06 ha	- ha		54
26	利用者	水稲	0.31 ha	- ha	水稲	0.31 ha	- ha		55
27	利用者	水稲、露地	2.57 ha	- ha	水稲、露地	2.57 ha	- ha		58 D
28	利用者		0.15 ha	- ha		0.15 ha	- ha		60
29	利用者	水稲、露地野菜、果樹	1.30 ha	- ha	水稲、露地野菜、果樹	1.30 ha	- ha		61
30	利用者	果樹	1.30 ha	- ha	果樹	1.30 ha	- ha		62
31	利用者	水稲、露地	0.62 ha	- ha	水稲、露地	0.62 ha	- ha		64
32	利用者	水稲	0.23 ha	- ha	水稲	0.23 ha	- ha		66
33	利用者	水稲、露地	0.30 ha	- ha	水稲、露地	0.30 ha	- ha		67
34	利用者	果樹	0.49 ha	- ha	果樹	0.49 ha	- ha		70
35	利用者		1.78 ha	- ha		1.78 ha	- ha		71
36	認農	水稲	0.90 ha	- ha	水稲	0.90 ha	- ha		72
37	認農	水稲、露地野菜、施設野菜	1.37 ha	- ha	水稲、露地野菜、施設野菜	1.37 ha	- ha		74
38	利用者	果樹	0.05 ha	- ha	果樹	0.05 ha	- ha		77
39	利用者	水稲、露地	0.38 ha	- ha	水稲、露地	0.38 ha	- ha		78
40	利用者	水稲、露地野菜、果樹	0.94 ha	- ha	水稲、露地野菜、果樹	0.94 ha	- ha		79
41	利用者	水稲、果樹	1.01 ha	- ha	水稲、果樹	1.01 ha	- ha		80
42	利用者	水稲	1.10 ha	- ha	水稲	1.10 ha	- ha		84
43	利用者	水稲	0.40 ha	- ha	水稲	0.40 ha	- ha		86
44	利用者	水稲	1.20 ha	- ha	水稲	1.20 ha	- ha		87
45	利用者	果樹	3.17 ha	- ha	果樹	3.17 ha	- ha		90 B
46	利用者	水稲	0.39 ha	- ha	水稲	0.39 ha	- ha		91
47	利用者		0.53 ha	- ha		0.53 ha	- ha		92
48	利用者		0.06 ha	- ha		0.06 ha	- ha		93
49	利用者	果樹、花卉	0.58 ha	- ha	果樹、花卉	0.58 ha	- ha		95
50	認農	果樹	0.17 ha	- ha	果樹	0.17 ha	- ha		96
51	利用者	施設野菜、果樹	0.73 ha	- ha	施設野菜、果樹	0.73 ha	- ha		97
52	利用者	果樹	0.28 ha	- ha	果樹	0.28 ha	- ha		99
53	利用者	水稲	0.68 ha	- ha	水稲	0.68 ha	- ha		101
54	利用者	水稲	0.16 ha	- ha	水稲	0.16 ha	- ha		104
55	利用者	水稲、果樹	1.44 ha	- ha	水稲、果樹	1.44 ha	- ha		105
56	利用者	露地野菜、花卉	0.14 ha	- ha	露地野菜、花卉	0.14 ha	- ha		108
57	利用者	果樹	0.01 ha	- ha	果樹	0.01 ha	- ha		114
58	利用者	水稲、露地	0.01 ha	- ha	水稲、露地	0.01 ha	- ha		115
59	利用者	露地野菜	0.03 ha	- ha	露地野菜	0.03 ha	- ha		116
60	利用者	水稲、露地野菜、果樹	0.58 ha	- ha	水稲、露地野菜、果樹	0.58 ha	- ha		117
61	利用者	水稲	1.75 ha	- ha	水稲	1.75 ha	- ha		119 G
62	認農	施設野菜	1.07 ha	- ha	施設野菜	1.07 ha	- ha		120
63	利用者	水稲	0.28 ha	- ha	水稲	0.28 ha	- ha		121
64	利用者	水稲、露地	1.26 ha	- ha	水稲、露地	1.26 ha	- ha		122
65	利用者	水稲	0.22 ha	- ha	水稲	0.22 ha	- ha		123
66	利用者	水稲	0.21 ha	- ha	水稲	0.21 ha	- ha		127
67	利用者	水稲、露地	0.62 ha	- ha	水稲、露地	0.62 ha	- ha		128
68	利用者	露地野菜	0.29 ha	- ha	露地野菜	0.29 ha	- ha		129
69	利用者	水稲	0.24 ha	- ha	水稲	0.24 ha	- ha		131
70	利用者	水稲、露地	0.21 ha	- ha	水稲、露地	0.21 ha	- ha		133
71	認農	水稲、露地	0.78 ha	- ha	水稲、露地	0.78 ha	- ha		135
72	利用者	果樹	0.15 ha	- ha	果樹	0.15 ha	- ha		137
73	利用者	水稲、露地	0.88 ha	- ha	水稲、露地	0.88 ha	- ha		138
74	認農	水稲	1.66 ha	- ha	水稲	1.66 ha	- ha		140 I
75	利用者	露地野菜	0.07 ha	- ha	露地野菜	0.07 ha	- ha		143
76	利用者		0.01 ha	- ha		0.01 ha	- ha		146
77	利用者	露地野菜、花卉	0.09 ha	- ha	露地野菜、花卉	0.09 ha	- ha		147
78	利用者	水稲	1.69 ha	- ha	水稲	1.69 ha	- ha		148 H
79	利用者	花卉	0.08 ha	- ha	花卉	0.08 ha	- ha		151
80	利用者	水稲	2.38 ha	- ha	水稲	2.38 ha	- ha		154 E
81	利用者	水稲	0.67 ha	- ha	水稲	0.67 ha	- ha		155
82	利用者	水稲	0.09 ha	- ha	水稲	0.09 ha	- ha		156
83	利用者	果樹	0.11 ha	- ha	果樹	0.11 ha	- ha		159
84	利用者	水稲	0.34 ha	- ha	水稲	0.34 ha	- ha		160
85	利用者	露地野菜	0.11 ha	- ha	露地野菜	0.11 ha	- ha		165
86	利用者	水稲	0.13 ha	- ha	水稲	0.13 ha	- ha		166
87	利用者	露地野菜	0.04 ha	- ha	露地野菜	0.04 ha	- ha		168
88	利用者	水稲	0.38 ha	- ha	水稲	0.38 ha	- ha		169
89	認農	水稲	1.19 ha	- ha	水稲	1.19 ha	- ha		170
90	利用者	水稲	1.16 ha	- ha	水稲	1.16 ha	- ha		174
91	利用者	水稲	0.20 ha	- ha	水稲	0.20 ha	- ha		177
92	利用者	水稲	0.30 ha	- ha	水稲	0.30 ha	- ha		178
93	利用者	水稲	0.93 ha	- ha	水稲	0.93 ha	- ha		180

94	利用者	水稻、露地	0.28	ha	-	ha	水稻、露地	0.28	ha	-	ha	184	
95	利用者	水稻、露地	0.41	ha	-	ha	水稻、露地	0.41	ha	-	ha	185	
96	利用者	水稻	0.25	ha	-	ha	水稻	0.25	ha	-	ha	188	
97	利用者	水稻	0.37	ha	-	ha	水稻	0.37	ha	-	ha	189	
98	利用者	水稻、露地野菜、果樹	0.22	ha	-	ha	水稻、露地野菜、果樹	0.22	ha	-	ha	190	
99	利用者	水稻	0.16	ha	-	ha	水稻	0.16	ha	-	ha	192	
100	利用者	水稻	0.33	ha	-	ha	水稻	0.33	ha	-	ha	196	
101	利用者	水稻	0.79	ha	-	ha	水稻	0.79	ha	-	ha	198	
102	利用者	水稻	1.39	ha	-	ha	水稻	1.39	ha	-	ha	199	
103	利用者	水稻	0.84	ha	-	ha	水稻	0.84	ha	-	ha	201	
104	利用者	水稻	0.21	ha	-	ha	水稻	0.21	ha	-	ha	202	
105	利用者	水稻	0.23	ha	-	ha	水稻	0.23	ha	-	ha	208	
106	利用者	露地野菜	0.16	ha	-	ha	露地野菜	0.16	ha	-	ha	207	
107	利用者	露地野菜	0.03	ha	-	ha	露地野菜	0.03	ha	-	ha	208	
108	認識	水稻、露地野菜	6.55	ha	-	ha	水稻、露地野菜	6.55	ha	-	ha	209	A
109	利用者		0.15	ha	-	ha		0.15	ha	-	ha	215	
110	認識	露地野菜	0.7	ha	-	ha	露地野菜	0.7	ha	-	ha	204	
111	利用者	露地野菜	0.77	ha	-	ha	露地野菜	0.77	ha	-	ha	214	

地域計画(目標地図)
地区:金武



- 耕作者 A
- 耕作者 B
- 耕作者 C
- 耕作者 D
- 耕作者 E
- 耕作者 F
- 耕作者 G
- 耕作者 H
- 耕作者 I
- 耕作者 J
- その他の耕作者
- 検討中