

地域計画

策定年月日	令和7年3月27日
更新年月日	令和8年3月30日 (第1回)
目標年度	令和16年
市町村名 (市町村コード)	福岡市 40130
地域名 (地域内農業集落名)	入部 (谷才木、辻寺口、三郎丸、熊本、平尾、長峯、西入部上、中通)

注:「地域名」欄には、協議の場が設けられた区域を記載し、農林業センサスの農業集落名を記載してください。

1 地域における農業の将来の在り方

(1) 地域計画の区域の状況

区域内の農用地等面積(農業上の利用が行われる農用地等の区域)	62.7 ha
① 農業振興地域のうち農用地区域内の農地面積	62.7 ha
② 田の面積	61.9 ha
③ 畑の面積(果樹、茶等を含む)	0.8 ha
④ 区域内において、規模縮小などの意向のある農地面積の合計	- ha
⑤ 区域内において、今後農業を担う者が引き受ける意向のある農地面積の合計	- ha
(参考)区域内における70才以上の農業者の農地面積の合計	26.5 ha
うち後継者不在の農業者の農地面積の合計	3 ha
(備考)	

注1:①については、農業振興地域担当部局と調整の上、記載してください。

2:②及び③については、農業委員会の農地台帳の面積(現況地目)に基づき記載してください。

3:④については、規模縮小又は離農の意向のある農地面積を記載してください。

4:⑤については、区域内に特定することができない場合には、引き受ける意向のあるすべての農地面積を記載の上、備考欄にその旨記載してください。

5:(参考)の区域内における70才以上の農業者の農地面積等については、できる限り記載するように努めてください。

6:「区域内の農用地等面積」に遊休農地が含まれている場合には、備考欄にその面積を記載してください。

(2) 地域農業の現状及び課題

- ・水稲・キャベツ・軟弱野菜等の生産が積極的に行われている。
- ・地区外からの新規就農者が増えてきている。
- ・農家の高齢化、後継者の育成と次世代とのつながりが希薄化。
- ・鳥獣被害が多く発生している。
- ・水路の老朽化が進んでいる。

(3) 地域における農業の将来の在り方(作物の生産や栽培方法については、必須記載事項)

- ・安心して水稲やキャベツ等の園芸作物を生産できる環境を整え、担い手を中心に農地を集積し継続的に耕作していく。
- ・近隣農家間での農機具の共同利用等により、地域共働の営農を行っていく。
- ・有害鳥獣被害対策が進み、安心して生産できる環境が整備できている。

2 農業の将来の在り方に向けた農用地の効率的かつ総合的な利用に関する目標

(1) 農用地の効率的かつ総合的な利用に関する方針

現在の担い手への農地の集積・集約化を基本としつつ、新たな担い手の確保を模索する。

(2) 担い手(効率的かつ安定的な経営を営む者)に対する農用地の集積に関する目標

現状の集積率	64 %	将来の目標とする集積率	65 %
--------	------	-------------	------

(3) 農用地の集団化(集約化)に関する目標

担い手となる農家を中心に集積・集約化を進める。

5 農業支援サービス事業者一覧(任意記載事項)

番号	事業体名 (氏名・名称)	作業内容	対象品目

6 目標地図(別添のとおり)

(留意事項)

農業を担う者を位置付ける際、これらの者の氏名が含まれた地域計画について、法令に基づく手続として、本人の同意なく、関係者の意見聴取や、地域計画の案の縦覧、地域計画の公告を行うことができますが、個人情報を保有するに当たっては、利用目的をできる限り特定し、本人から直接書面に記録された個人情報を取得するときは、あらかじめ、本人に対し、その利用目的を明示してください。

また、市町村の公報への掲載等とは別に、インターネットの利用により関係者以外の不特定多数に対して情報を提供する場合は、氏名を削除するなど配慮してください。

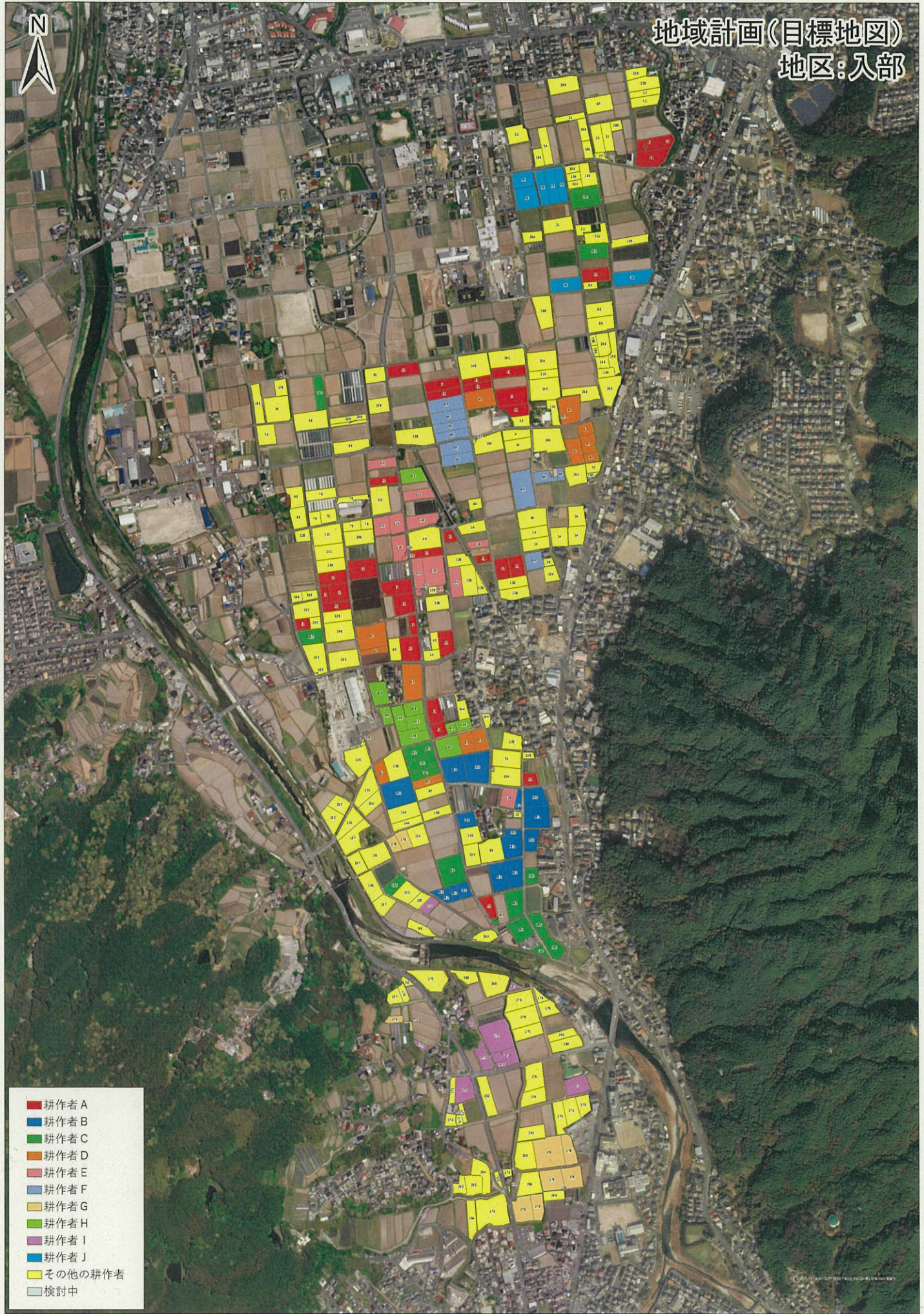
必要に応じて区域内の農用地の一覧を参考として添付してください。

4 地域内の農業を担う者一覧(目標地図に位置付ける者)

属性	農業を担う者 (氏名・名称)	現状			10年後 (目標年度:令和16年度)				
		経営作目等	経営面積	作業受託面積	経営作目等	経営面積	作業受託面積	目標地図上の表示	備考
1	利用者	-	0.17 ha	- ha	-	0.17 ha	- ha	4	
2	認農	-	1.05 ha	- ha	-	1.05 ha	- ha	11	
3	利用者	-	0.05 ha	- ha	-	0.05 ha	- ha	12	
4	利用者	-	0.41 ha	- ha	-	0.41 ha	- ha	13	
5	認農	-	1.01 ha	- ha	-	1.01 ha	- ha	14	
6	利用者	-	0.33 ha	- ha	-	0.33 ha	- ha	18	
7	利用者	-	0.03 ha	- ha	-	0.03 ha	- ha	21	
8	利用者	-	0.24 ha	- ha	-	0.24 ha	- ha	25	
9	利用者	-	0.05 ha	- ha	-	0.05 ha	- ha	30	
10	利用者	-	0.32 ha	- ha	-	0.32 ha	- ha	35	
11	認農	-	1.80 ha	- ha	-	1.80 ha	- ha	38	J
12	認農	-	6.94 ha	- ha	-	6.94 ha	- ha	41	A
13	認農	-	0.42 ha	- ha	-	0.42 ha	- ha	49	
14	利用者	-	0.01 ha	- ha	-	0.01 ha	- ha	53	
15	利用者	-	0.33 ha	- ha	-	0.33 ha	- ha	54	
16	利用者	-	0.04 ha	- ha	-	0.04 ha	- ha	56	
17	認農	-	0.33 ha	- ha	-	0.33 ha	- ha	63	
18	利用者	-	0.09 ha	- ha	-	0.09 ha	- ha	72	
19	利用者	-	0.23 ha	- ha	-	0.23 ha	- ha	73	
20	利用者	-	0.48 ha	- ha	-	0.48 ha	- ha	80	
21	認農	-	2.97 ha	- ha	-	2.97 ha	- ha	82	D
22	利用者	-	0.09 ha	- ha	-	0.09 ha	- ha	84	
23	利用者	-	0.43 ha	- ha	-	0.43 ha	- ha	85	
24	利用者	-	0.27 ha	- ha	-	0.27 ha	- ha	87	
25	利用者	-	2.33 ha	- ha	-	2.33 ha	- ha	89	F
26	利用者	-	0.33 ha	- ha	-	0.33 ha	- ha	90	
27	利用者	-	0.19 ha	- ha	-	0.19 ha	- ha	91	
28	認農	-	1.43 ha	- ha	-	1.43 ha	- ha	96	
29	利用者	-	0.15 ha	- ha	-	0.15 ha	- ha	99	
30	認就	-	0.41 ha	- ha	-	0.41 ha	- ha	103	
31	認農	-	0.48 ha	- ha	-	0.48 ha	- ha	104	
32	利用者	-	0.71 ha	- ha	-	0.71 ha	- ha	107	
33	利用者	-	0.27 ha	- ha	-	0.27 ha	- ha	108	
34	利用者	-	0.19 ha	- ha	-	0.19 ha	- ha	109	
35	利用者	-	0.16 ha	- ha	-	0.16 ha	- ha	123	
36	利用者	-	0.23 ha	- ha	-	0.23 ha	- ha	124	
37	利用者	-	0.85 ha	- ha	-	0.85 ha	- ha	126	
38	認農	-	1.57 ha	- ha	-	1.57 ha	- ha	128	
39	利用者	-	0.20 ha	- ha	-	0.20 ha	- ha	129	
40	利用者	-	2.44 ha	- ha	-	2.44 ha	- ha	130	E
41	認農	-	1.05 ha	- ha	-	1.05 ha	- ha	131	
42	利用者	-	0.42 ha	- ha	-	0.42 ha	- ha	133	
43	認農	-	3.73 ha	- ha	-	3.73 ha	- ha	142	B
44	認農	-	0.64 ha	- ha	-	0.64 ha	- ha	144	
45	認農	-	0.42 ha	- ha	-	0.42 ha	- ha	145	
46	認農	-	1.85 ha	- ha	-	1.85 ha	- ha	146	H
47	利用者	-	0.39 ha	- ha	-	0.39 ha	- ha	150	
48	利用者	-	0.24 ha	- ha	-	0.24 ha	- ha	152	
49	利用者	-	0.76 ha	- ha	-	0.76 ha	- ha	155	
50	利用者	-	0.17 ha	- ha	-	0.17 ha	- ha	156	
51	利用者	-	0.12 ha	- ha	-	0.12 ha	- ha	157	
52	利用者	-	0.25 ha	- ha	-	0.25 ha	- ha	158	
53	利用者	-	0.30 ha	- ha	-	0.30 ha	- ha	160	
54	利用者	-	0.70 ha	- ha	-	0.70 ha	- ha	165	
55	利用者	-	0.07 ha	- ha	-	0.07 ha	- ha	166	
56	利用者	-	0.13 ha	- ha	-	0.13 ha	- ha	169	
57	認農	-	1.82 ha	- ha	-	1.82 ha	- ha	172	I
58	認農	-	1.54 ha	- ha	-	1.54 ha	- ha	173	
59	利用者	-	0.69 ha	- ha	-	0.69 ha	- ha	175	
60	認農	-	2.19 ha	- ha	-	2.19 ha	- ha	176	G
61	利用者	-	1.41 ha	- ha	-	1.41 ha	- ha	179	
62	利用者	-	0.76 ha	- ha	-	0.76 ha	- ha	180	
63	認農	-	3.59 ha	- ha	-	3.59 ha	- ha	182	C
64	利用者	-	0.17 ha	- ha	-	0.17 ha	- ha	186	
65	利用者	-	0.34 ha	- ha	-	0.34 ha	- ha	189	
66	認農	-	1.65 ha	- ha	-	1.65 ha	- ha	186	
67	認農	-	0.42 ha	- ha	-	0.42 ha	- ha	192	
68	利用者	-	1.24 ha	- ha	-	1.24 ha	- ha	193	
69	認就	-	0.47 ha	- ha	-	0.47 ha	- ha	194	

70	利用者	-	0.20 ha	- ha	-	0.20 ha	- ha	195
71	認農	-	0.36 ha	- ha	-	0.36 ha	- ha	198
72	認就	-	0.30 ha	- ha	-	0.30 ha	- ha	199
73	利用者	-	0.14 ha	- ha	-	0.14 ha	- ha	201
74	利用者	-	1.24 ha	- ha	-	1.24 ha	- ha	202
75	利用者	-	0.13 ha	- ha	-	0.13 ha	- ha	204
76	利用者	-	0.35 ha	- ha	-	0.35 ha	- ha	206
77	利用者	-	0.31 ha	- ha	-	0.31 ha	- ha	208
78	利用者	-	0.21 ha	- ha	-	0.21 ha	- ha	209
79	認農	-	0.20 ha	- ha	-	0.20 ha	- ha	211
80	認就	-	0.85 ha	- ha	-	0.85 ha	- ha	220
81	認農	-	0.74 ha	- ha	-	0.74 ha	- ha	70
82	利用者	-	0.14 ha	- ha	-	0.14 ha	- ha	183

地域計画(目標地図)
地区:入部



- 耕作者 A
- 耕作者 B
- 耕作者 C
- 耕作者 D
- 耕作者 E
- 耕作者 F
- 耕作者 G
- 耕作者 H
- 耕作者 I
- 耕作者 J
- その他の耕作者
- 検討中