

みずだより

No. 103

令和8年1月1日

アプリをダウンロードして
もっと便利な水道生活を！

2026



節水シンボルマーク



X(旧 Twitter)
@fukuokashuido



福岡市水道局
アプリ

編集・発行 ◆ 福岡市水道局総務課 〒812-0011 福岡市博多区博多駅前1丁目28番15号 電話 092-483-3139 ファクス 092-482-1376 次回 令和8年5月15日号

知ってナルホド!

すい どう りょう きん

水道料金のしくみ

めん
2面→



すい どう りょう きん なに つか
水道料金はなにに使われているの？

めん
3面→

かい けつ
スッキリ解決!

すい どう りょう きん

水道料金のギモン

めん
4面→

すい どうきょく

水道局からのお知らせ



すいどうきょく
水道局マスコット
フクちゃん



ぜひ
チェックしてね!

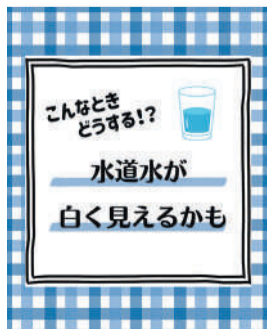


Instagram始めました!



暮らしに役立つ

「こんなときどうするの?」



親子で参加できる

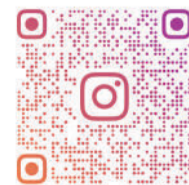
イベント情報



水道の豆知識



九州産業大学の学生が
企画提案した動画も公開中!
水道局職員が実際に働く姿が
見られます!



FUKUOKACITY_SUIDO

↑フォローは二次元コードから

水道料金は何に使われているの？



スッキリ解決! 水道料金のギモン?

ギモン ①

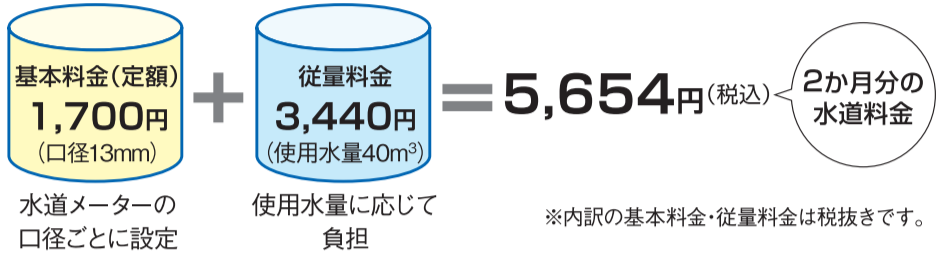
水道料金って
どうやって決まっ
ているの?



基本料金(メーターの口径毎に定額)と従量料金(使用した水量分の額)を合算しています。福岡市では下水道使用料も併せてお支払いいただいています。



例) 水道メーターの口径が13mm、2か月の使用水量40m³の場合



ギモン ②

ガスや電気代と違って、
請求が2か月に1回なのは どうして?



人件費などの経費を抑えるためです。そうすることで、水道料金が上がらないようにしています。



ご利用水量等のお知らせ 令和6年 1月 検分		検分日: 9月6日10時	
検分番号	22	検分期間	令和6年10月1日～10月31日
検分金額	4,877円	検分期間	令和6年10月1日～10月31日
検分金額	4,877円	検分期間	令和6年10月1日～10月31日
検分金額	4,877円	検分期間	令和6年10月1日～10月31日

ギモン ④

住んでいる自治体で料金が違う
って聞いたけどホント?



ホントです!
水源(ダムなど)の位置やまちの大きさなどは、自治体の特性によってバラバラです。
布設した水道管が長くなると、整備や維持更新にかかる費用が高くなるので水道料金も高くなる傾向があります。

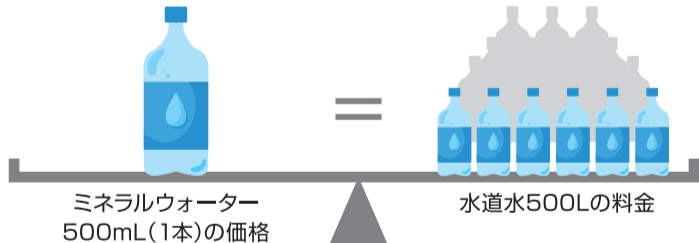


ギモン ③

水道料金って高いイメージ
があるけど...

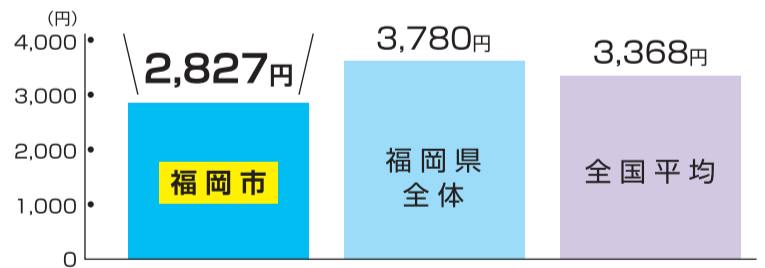


ミネラルウォーター500mL1本分の価格で水道水は約1000倍の500L飲めます!
実は家計にとってもやさしいんです。



水道料金の比較

水道メーターの口径が13mm、1か月の使用水量20m³の場合(家事用)(税込)



未来へつながる 水カジーコラレ

おとがねじょうすいじょうせいびこうじ けんがく い たかみやじょうすいじょう じょうすいきのう とうごう ふくおかさいだい
乙金浄水場整備工事の見学に行きました。高宮浄水場の浄水機能を統合して福岡市最大の
じょうすいしよりのうりよく も しせつ ぞうきょう そうだい かんせいよいてい れいわ ねん がつ
浄水処理能力を持つ施設に増強する壮大なプロジェクト。完成予定が令和9年2月なので、
じつ ねん わた だいこうじ つうじょう じょうすいきのう たも
実に8年に渡る大工事。しかも通常の浄水機能を保ったまんま。

せいれいていとし ゆいいつ いっきゅうかせん な ふくおか市 しみん あんていてき みず きょうきゅう
政令指定都市で唯一、一級河川の無い福岡市は、いかに市民に安定的に水を供給するかを
つね かんが じょうすいじょう はたら しょくいん ひと じかんたいせい ちくごがわ あつ
常に考えてます。そして浄水場で働く職員の人たちは24時間体制で、ダムや筑後川から集めた
みず むだ こと あんぜん みず じょうすい
水を無駄にする事なく安全な水に浄水しています。ありがとうございます。

みな みず たいせつ
皆さん、水を大切に!

すいどうきょこうしき なかじま こうじ
水道局公式アンバサダー 中島 浩二



水道管(給水管)の凍結にご用心!!



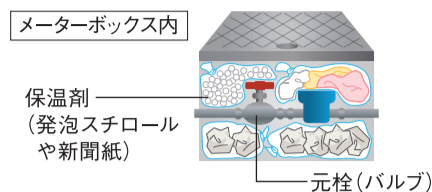
強い寒気の影響により、水道管の水が、凍って出なくなったり、水道管が破裂して水漏れを引き起こしたりすることがありますので、水道管の凍結を防ぐ方法をご紹介します。

屋外の露出管



保温チューブや布切れを巻いてその上からビニールテープなどで防水してください。

メーターボックス

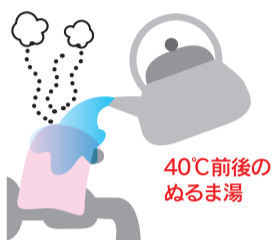


発泡スチロールや新聞紙をビニール袋に入れ保温してください。

もしも

凍結してしまったら?

自然に溶けるのを待つか、凍った部分にタオルを被せてその上からぬるま湯(40℃前後)をかけてゆっくり溶かしてください。急に熱い湯をかけると水道管が破裂しますのでおやめください。

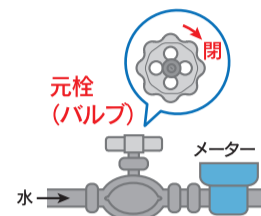


40℃前後のぬるま湯

もしも

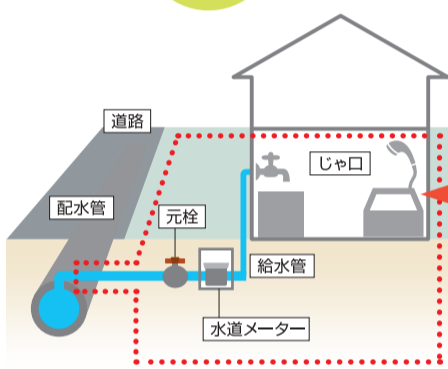
破損・水漏れしてしまったら?

水道メーター横の元栓(バルブ)を閉め、福岡市水道局指定給水装置工事事業者(指定事業者)へ修理を依頼してください。共同住宅にお住まいの方は、管理会社へご連絡ください。



ちなみに

給水装置とは? 破損・水漏れしたときには、誰が費用を負担するの?



道路に埋設している配水管から分かれて、家庭まで引き込まれた給水管や水道メーター、じゃ口などの給水用具を「給水装置」といいます!

給水装置(水道局所有の水道メーターは除きます)は、所有者の財産です。故障によって水漏れしたときの水道料金や、修理や改造に要する費用は、所有者や使用者の負担になります。

破損、水漏れしたときは、指定事業者へお早めに依頼を!

※水道局ホームページ「福岡市水道局指定給水装置工事事業者のご案内」に、指定事業者の一覧表を掲載しています。

<https://www.city.fukuoka.lg.jp/mizu/sessui/machi/suidositeigyousya/index.html>

※給水装置の修理や改造工事は、指定事業者でなければ施工できません。



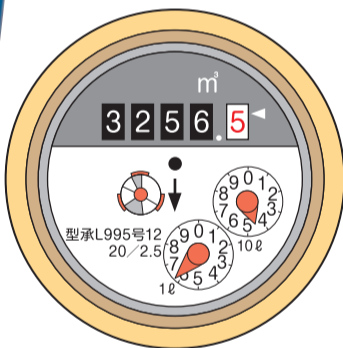
↑二次元コードから確認できます。

水道クイズ

クイズの正解者の中から抽選で10名様に、水道局オリジナルマイボトルをプレゼント!!

クイズ
○に入る数字は? 3,256m³5○○ℓ

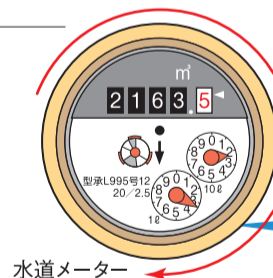
このメーターの数値読めるかな?



ヒント

使われた水の量が、数字とめもりで表されています。赤い矢印の方向の順に数字とめもりを読み取ります。

2,163m³523ℓと読みます。



水道メーターの設置場所

共同住宅



戸建て



メーターボックスの中はいつもきれいにし、ボックスの上に物を置かないでください。水道メーターの検針にご協力をお願いします。



水道に関するお申込み・お問い合わせ先

お引っ越しのご連絡や水道料金についてのお問い合わせ等

お客さまセンター

電話 092-532-1010 ファクス 092-533-7370

(月～金) 8:45～17:30、(土) 9:00～17:00 ※日・祝日・年末年始(12/29～1/3)を除く

下記についてはインターネットからお手続きできます

- 水道の使用開始・中止 (入居日の3日前まで(土・日・祝日等を除く))
- 口座振替の申込・変更 (一部の銀行に限ります)
- クレジットカード継続払いの申込・変更 (インターネットのみ)
- 過去2年分の水道料金・使用水量の確認 (福岡市水道局アプリの利用者登録が必要です)



スマホはこちらから

道路上などの漏水、断水のご連絡先

道路からメーターまでの漏水、近隣一帯の断水

保全課 / 電話 092-292-0265 ファクス 092-472-9849

(月～金) 8:45～17:30 ※土・日・祝日・年末年始(12/29～1/3)を除く

夜間等緊急を要するときは、営業時間外緊急電話受付センター

☎0120-290-432 (月～金) 17:30～翌朝8:45、(土・日・祝日・年末年始) 24時間受付

宅内漏水の修理依頼先

水道メーターよりも家屋側で漏水している場合は、市指定の給水装置工事事業者または給排水メンテナンスセンターに修理を相談、依頼してください。(有料) 市指定の給水装置工事事業者は、ホームページから確認できます。

給排水メンテナンスセンター(福岡市管工事協同組合が運営)

☎0120-1132-55 (24時間受付・年中無休)



スマホはこちらから

水道局をかたる悪質業者にご注意を!

水道局をかたってお客さまのお宅を訪問し、水質や設備の検査、管の清掃を行って料金を請求したり、家族構成を聞き出そうとする事例が発生しています。不審な訪問には十分ご注意ください。