

柏原校区 自治協だより



発行 令和8年 3月20日
事務局 柏原校区自治協議会
Tel&Fax 092-212-5050
(月・木・金10時~15時)
kashihara.ichikyou@gmail.com



入学おめでとう！

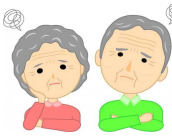
4/7 (火) 柏陵高等学校

4/9 (木) 柏原中学校

4/10 (金) 柏原小学校

リサイクルボックス (照安寺前) ご利用の方へ

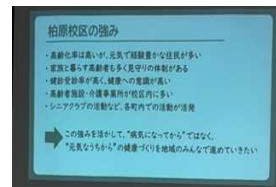
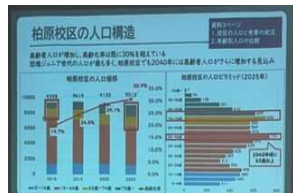
鍵がかかっている時間帯に不正に開錠し、段ボールなどを入れないで下さい。ルール以外の利用は近隣の迷惑や事故につながります。
必ず「土日の決められた時間」にお持ち込み下さい。



健康なまちづくり懇談会開催！！

2/21 (土) 柏原公民館にて、35名の方に出席いただきました。柏原校区の状況や課題について配布した資料をもとに意見交換をしました。

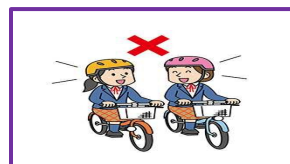
柏原校区特定検診受診南区第一位！！健康意識がとても高い校区ですね♡とお褒めの言葉を頂きました。校区の人口は2025年4,087世帯9,013人。65才以上が30.9%を占め、団塊の世代(76~78歳)と団塊ジュニア世代(50~54歳)が多く、今後も高齢者人口の増加が予想されます。



令和8年4月1日から自転車にも反則金！(16才以上が対象)



スマホ「ながら運転」
12,000円



並進 3,000円



傘差し・イヤホン使用 5,000円



男女共同参画協議会

こんにちは、柏原校区男女共同参画協議会です。

みなさんは、「男女共同参画って何？」と思われるかもしれません。

男女共同参画とは、「男女がお互いの人権を尊重し、性別にとらわれずに個性や能力を十分に発揮できる社会を目指すこと」ことを目的に活動をしています。

今回は、11月の柏祭で取り組んだ、「クイズスタンプラリー」の問題を紹介します。是非、ご家族で考えていただければと思います。

問題1

問題2

子ども向けクイズ

Q. 大入が1日に家事をする時間は、女の人は、3時間くらいが一番多かったですが、男の人で、一番多かったのは、どのくらいの時間でしょう？

① 1時間くらい ② 30分未満
③ 3時間くらい

大人向けクイズ

Q. 身内の介護に占める女性の割合は何%？

① 約35%
② 約63%
③ 約80%

問題3

問題4

子ども向けクイズ

Q. 日本の校長先生、全体を10として、女の校長先生の割合は？

① 2人/10人中
② 3人/10人中
③ 4人/10人中

大人向けクイズ

Q. 日本の国会議員(衆議院)の女性の割合は何%でしょう？

① 約10%
② 約30%
③ 約45%

(解 答)

問題1：2 性別によって家事の時間が大きく違うようです。家族で協力しましょう。

問題2：2 男性は仕事、女性が介護や育児を主に担うような固定的な性別役割分担の意識が現在でも根強く残っていると考えられます。

問題3：1 校長先生に女性は少ないのですが、先生全体では女性が少し多いようです。

問題4：1 日本の国会や県議会では女性の割合が少ないのが現状です。女性も男性も共に政治に参画し、みんなの意見を活かしていくことが大切です。