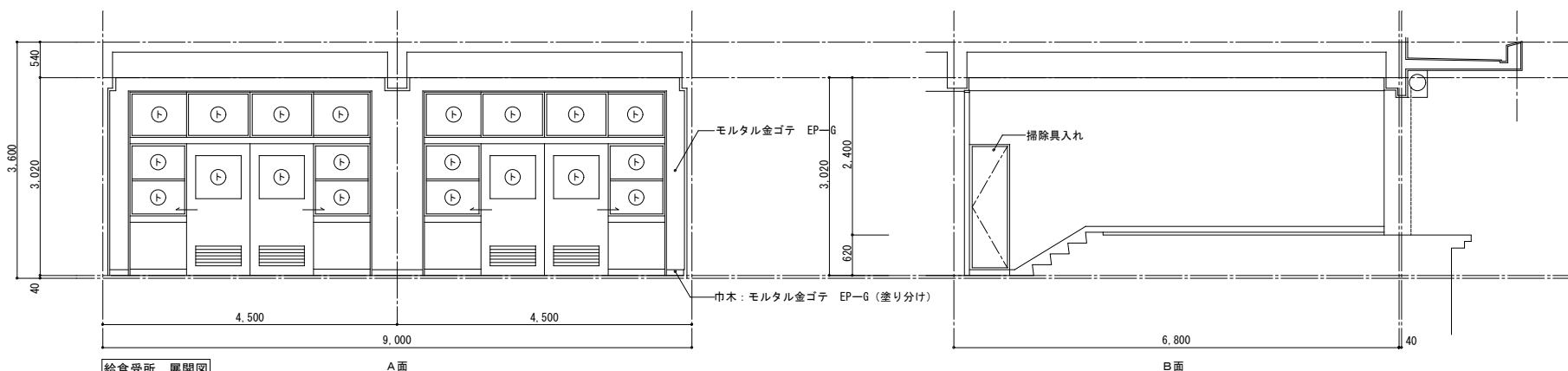
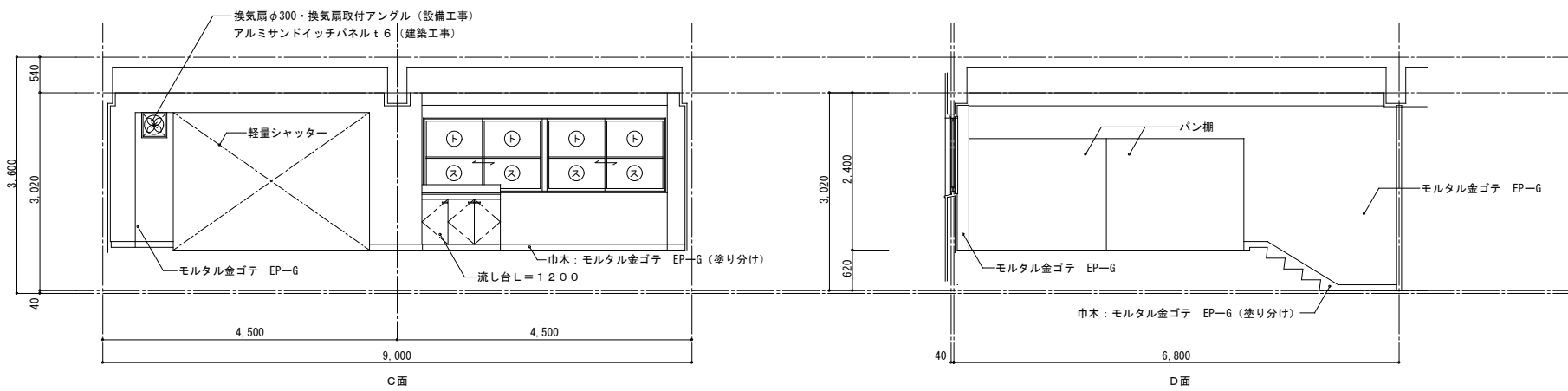


給食受所 平面詳細図 1/50

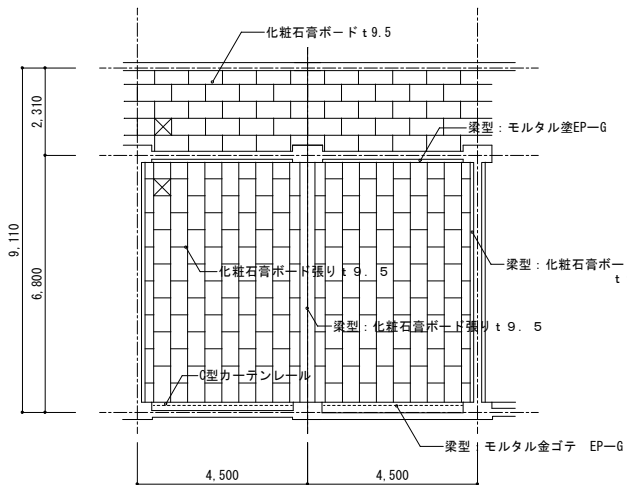


給食受所 展開図

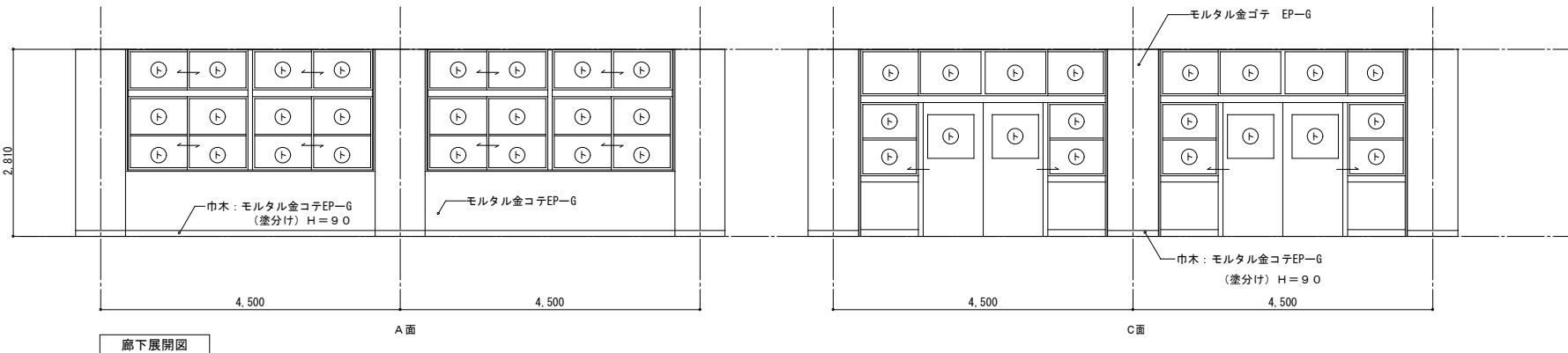


給食受所 展開図

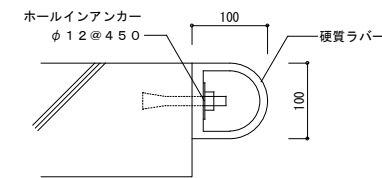
室名	給食受所
床	エポキシ系塗床 (ノンスリップ工法) t2.0
巾木	モルタル金ゴテEP-G (塗り分け) H=90
腰壁	モルタル金ゴテEP-G
壁	モルタル金ゴテEP-G
天井	化粧石膏ボード張り t9.5
柱型	モルタル金ゴテEP-G
梁型	化粧石膏ボード張り t9.5 モルタル金ゴテEP-G
備考	



給食受所 天井伏図 1/100

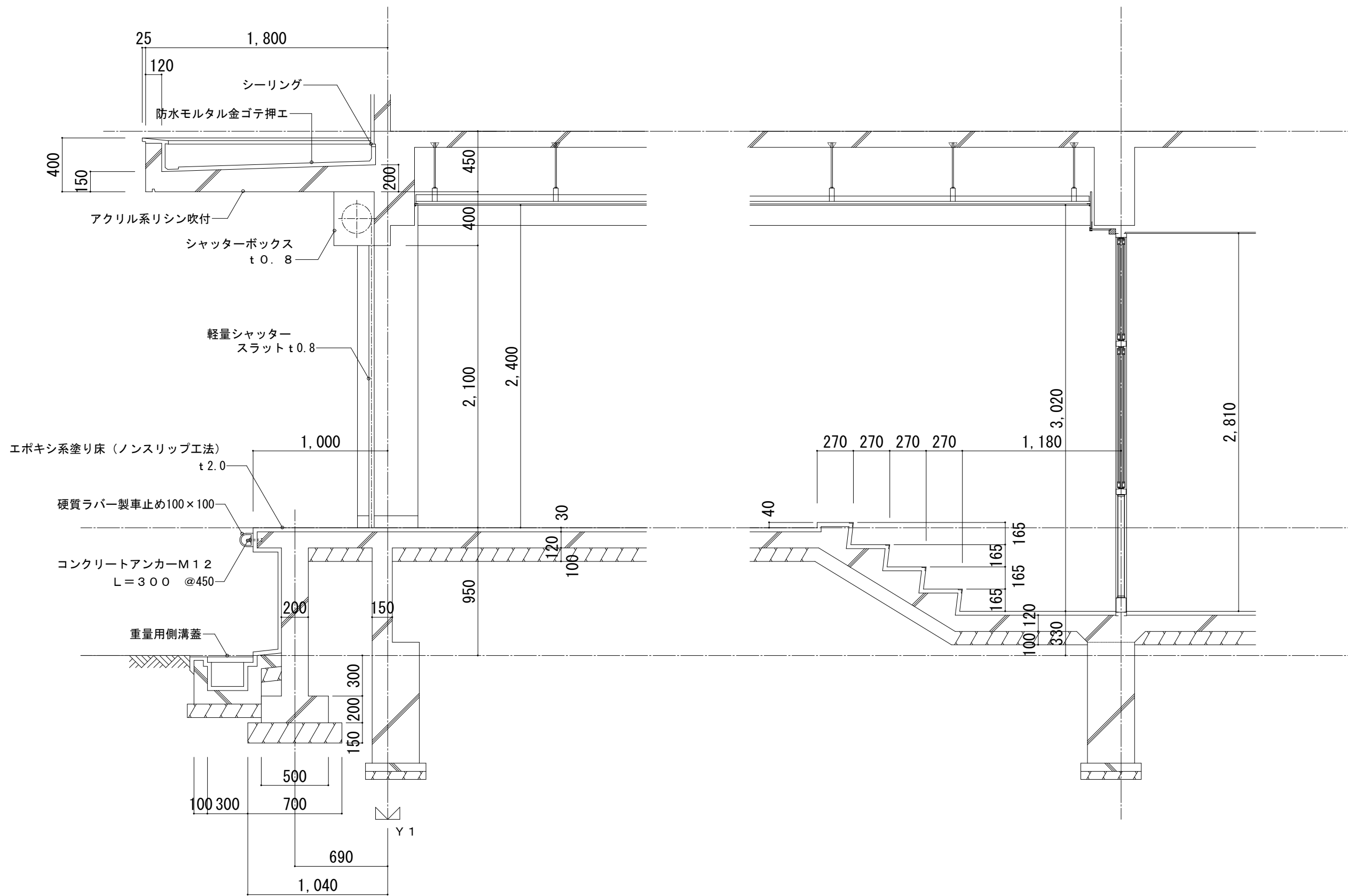


廊下展開図



硬質ラバー製車止め詳細 1/5

牛乳保冷庫は移設後撤去する。	共通 細線、建具材、見切り縁、保護棒は本部EP-G、鉄部SP塗りとする。改修発注の場合は、本部SP塗りとする。	④ サムターン又は サムスライダー ⑤ シリンダー ⑥ 空 錠 ⑦ 表 示 錠	平成19年 1月改訂 平成17年12月改訂 平成16年12月改訂 平成16年 1月改訂	工事名 図面名 縮尺 日付 全 枚 管・基
	① トーメイガラスを示す。(外部t4.0 内部t3.0) ② スリガラスを示す。(外部t5.0 内部t3.0) ③ アルミ製 目地タイプ 450×450・位置については設備工事と調整すること ⑧ 突出しサインを示す。⑨ 壁付きサインを示す。⑩ ピクトサインを示す。			図面名 縮尺 日付 全 枚 管・基
				福岡市中央区天神1丁目8-1 12



給食受所 断面詳細図

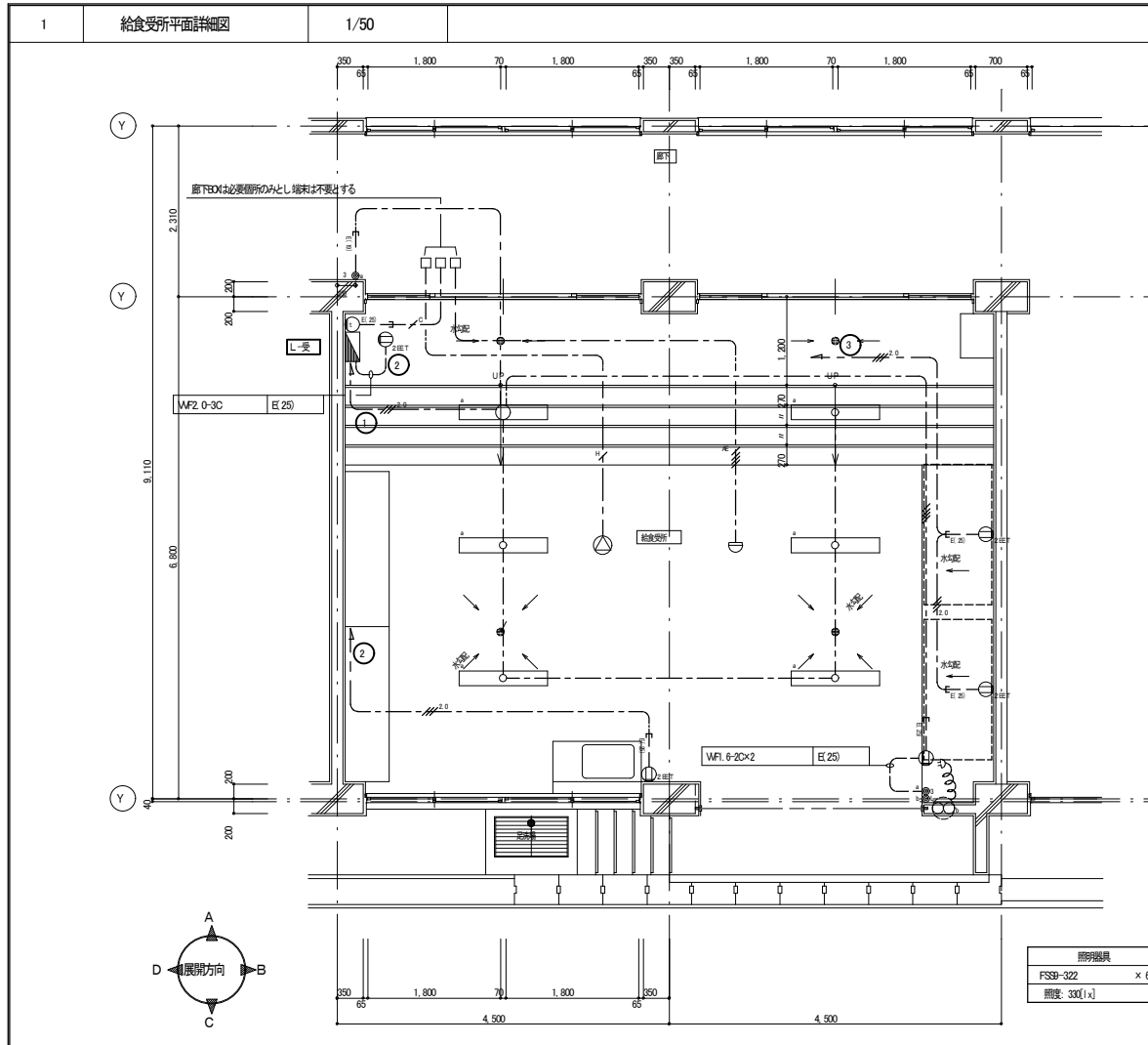
中・標

平成17年12月改訂

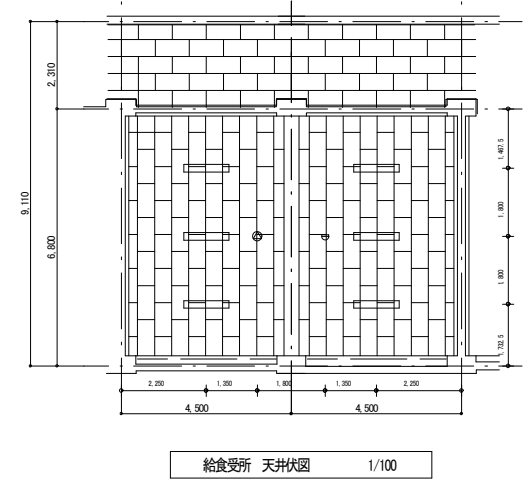
縮尺

A1 : S=1/15
A3 : S=1/30

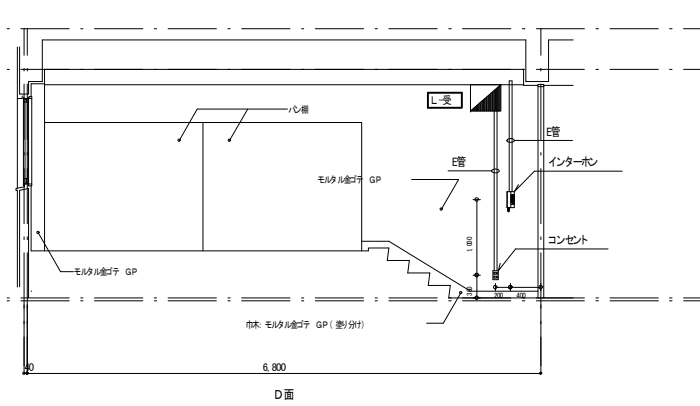
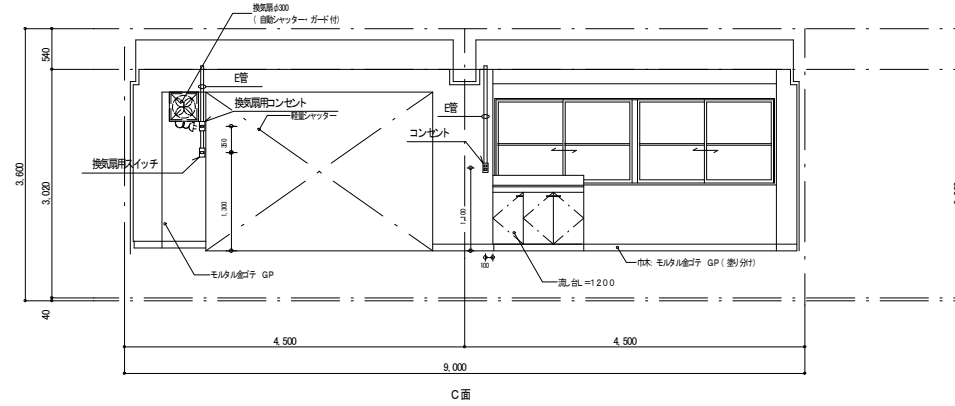
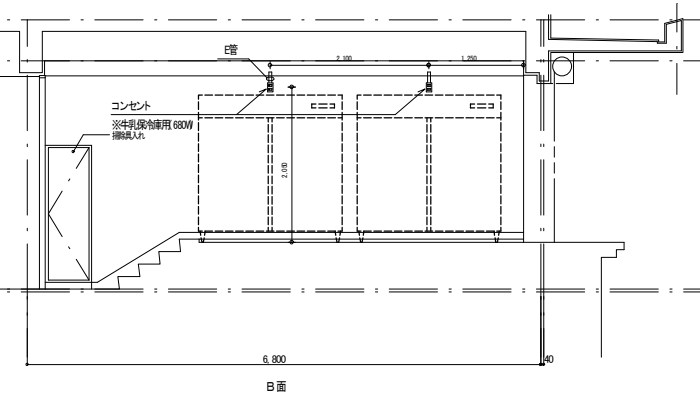
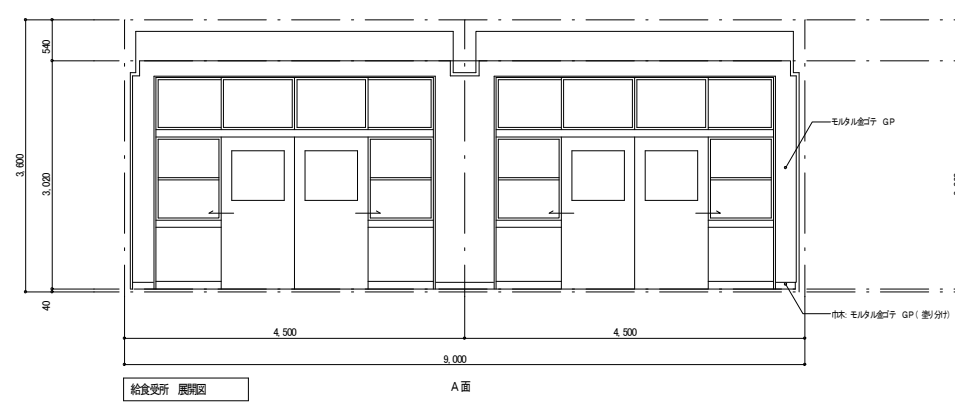
D-71



室名	給食受所
床	エポキシ樹脂床(ノンスリップ工法)
巾木	モルタル巻子GP(巻分け) H=90
壁	モルタル巻子GP
天井	化粧石膏ボード巻分け 9.5
柱	モルタル巻子GP
扉	化粧石膏ボード巻分け 9.5
床	モルタル巻子GP
備考	

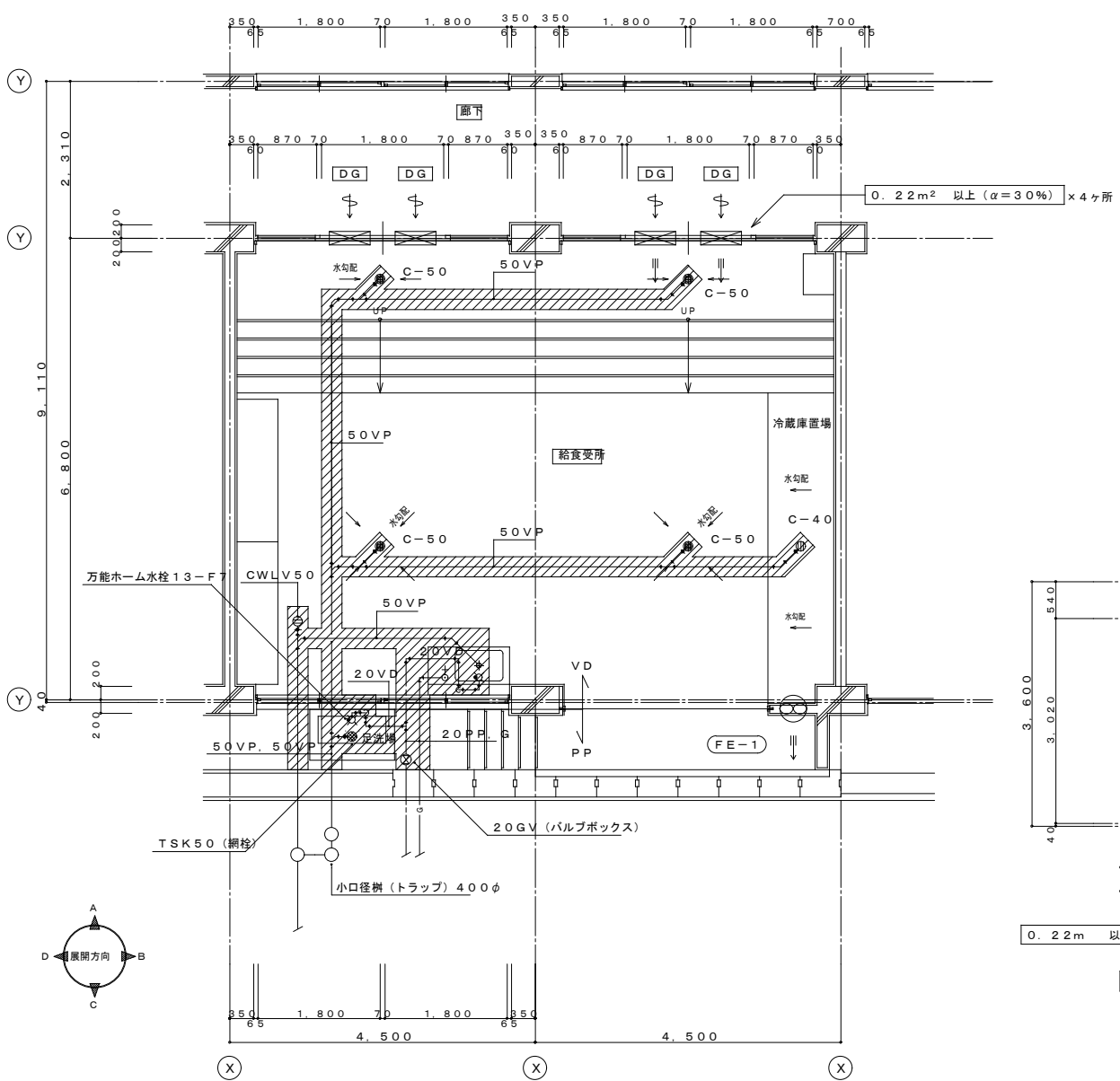


給食受所 平面詳細図 1/50



記号	名称	備考	
1.凡例			
(電圧コンセント設備)			
	電圧コンセント	特設参照プラスチック製ホーム分電盤 要付 市販品	
	照明器具 位置ボックス	要設参照	
	照明器具 位置ボックス	要設参照	
	スイッチ	1P 15A×1 (金庫プレート)	
	スイッチ	1P 4A×1 (金庫プレート)	
	スイッチ	3W 15A×1 (金庫プレート)	
	スイッチ	2P 15A×1 (金庫プレート)	
	電圧コンセント	2P 15A×2 E-目付 (金庫プレート)	
	建築工事		
(拡声設備)			
	天井型スピーカ	3W 金庫型 10L SD-H-IV+M (1W 特設)	
(インターホン設備)			
	相対式インターホン	局数は各学校にて確認の事。	
(火災検知設備)			
	検知器	差動式スポット型 2種	
(共通)			
	位置ボックス		
	天井 壁・V.V.配管隠蔽		
	天井 V.V.配管隠蔽		
	天井 石膏板隠蔽		
	露出配管隠蔽		
	引下り部 F管保護		
	引下り部 E管保護		
	引下り部 隠蔽管保護		
2.図中特記なき配管設備は下記とする。			
(電圧コンセント設備)			
	WF1 6-2C	引下り部	FF(16)
	WF1 6-3C	引下り部	FF(16)
	WF1 6-2C×2	引下り部	FF(22)
	WF2 0-2C	引下り部	FF(16)
	WF2 0-3C	引下り部	FF(22)
(拡声設備)			
	HP1 2-2C	引下り部	FF(16)
(インターホン設備)			
	FCFD.65-7P	※局数は各学校にて確認の上決定する事。	
(火災検知設備)			
	AE1 2-4C	引下り部	FF(16)
3.注 記			
1) 二重天井内ケーブルは、配線とし、引下り部は隠蔽管で保護する事。			
2) カープレートには用器の表示を行う事。又隠蔽管ボックスで隠蔽が露出する箇所には、カープレートを取付ける事。			
【設計上の留意点】			
1) 照明スイッチの位置は各学校にて確認し、隠蔽管が使用出来る場合は隠蔽管を使用する事。			
2) インターホンの局数は各学校にて確認し、局数及びケーブル径の決定を行う事。			
3) 引下りケーブル又は一般ケーブルの使用区分は各物代ごとに異なる為、担当者にて確認する事。			
【施工上の留意点】			
1) 原図上の設計方法は参考とし、各学校にて確認の上決定する事。			
2) 露出天井部の位置ボックスは天井内に取付けし、天井面カープレートは取付かない事とする。			

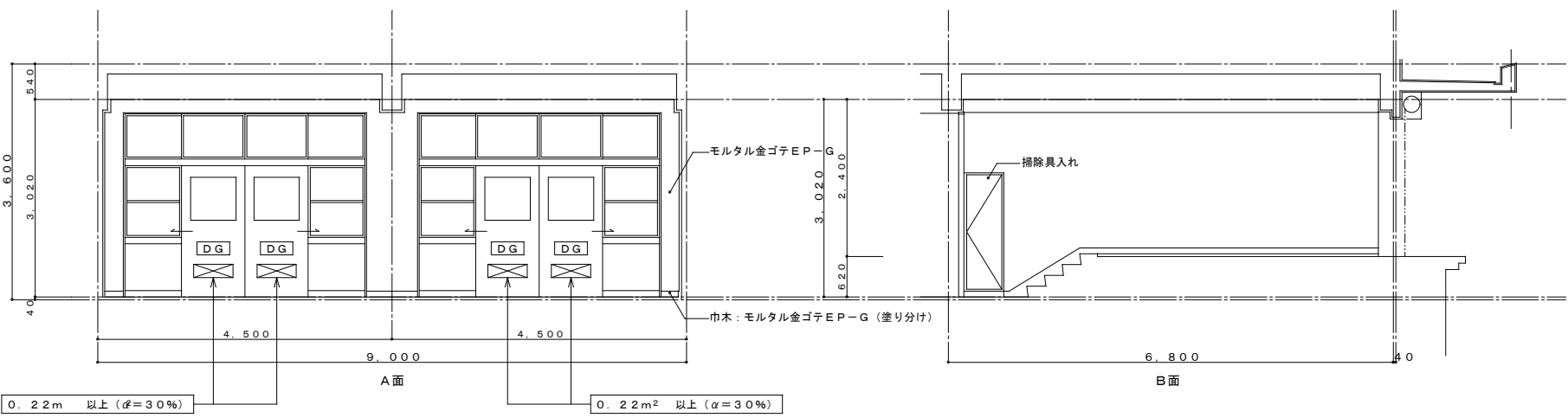
ボックス名称	電圧コンセント	拡 声	電 話	インターホン	テレビ	自火報	情 報	計
CE-1 (4CEB4)		1		1		2		4
CE-2 (4CEB4)								—
CE-3 (4CEB4)	1							1
CE-4 (4CEB4)								—
SEI-1 (CSW)								—
SEI-2 (CSW)								—
E18) SEケ取方出	1							1
E19) SEケ取方出								—
E25) SEケ取方出	5			1				6
E26) SEケ取方出	1							1



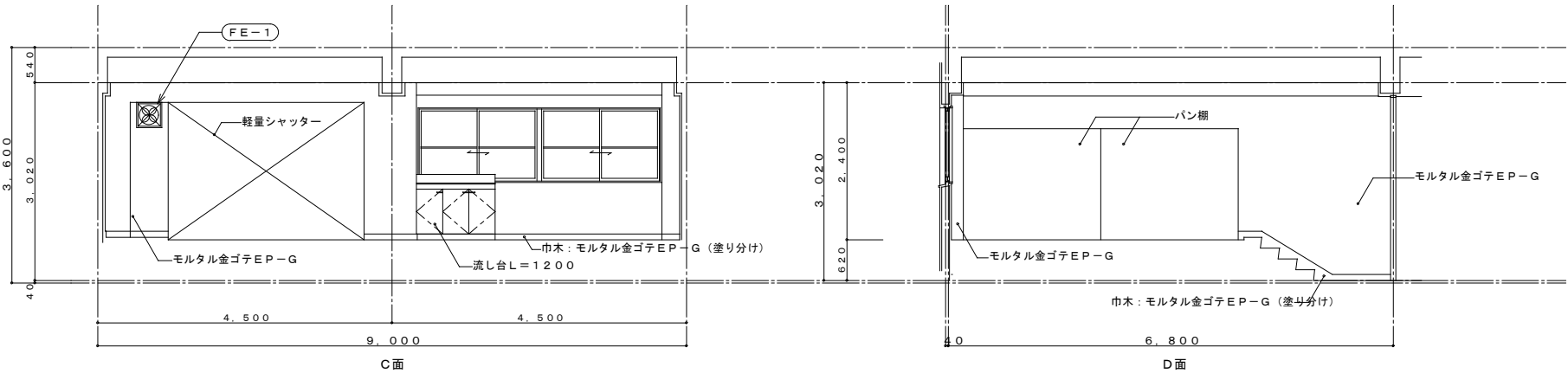
【給食受所】

名称	仕様	数量
台付自在水栓	13-F9A T36SNR13	1
万能ホーム水栓 (吐水口回転・節水)	13-F7 T200SNR13C	1
一口コンセントガス栓		1
換気扇	(FE-1) 風圧シャッター式 960φ / h×1φ100v 付属品: 保護カバー、SUS製ウェザーカバー(防鳥網(5メッシュ程度)、プラグ付電源コード、取付枠 (建築工事)	1
流し台		(1)

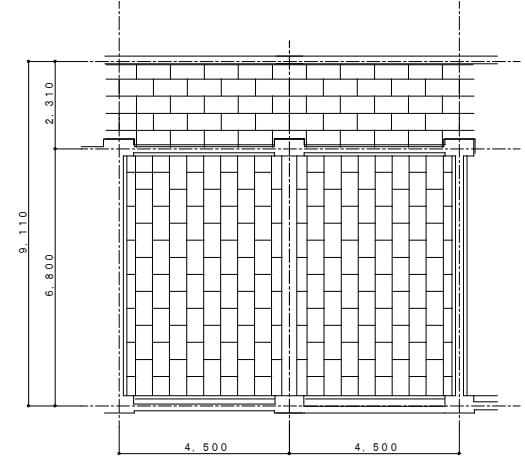
※ガスロック、配管は別途ガス工事



給食受所 展開図



室名	給食受所
床	エポキシ系塗床 (ノンスリップ工法) t1.0
巾木	モルタル金ゴテEP-G (塗り分け) H=90
腰壁	モルタル金ゴテEP-G
壁	モルタル金ゴテEP-G
天井	化粧石膏ボード張り t9.5
柱型	モルタル金ゴテEP-G
梁型	化粧石膏ボード張り t9.5 モルタル金ゴテEP-G
備考	



給食受所 天井伏図 1/100

[H21. 3改訂]
[H18. 2改訂]
[H16. 1改訂]

工事名	33
図面名	給食受所平面詳細図
日付	全57枚
編尺	1:50
欄	中・基
福岡市財政局アセットマネジメント推進部設備課	福岡市中央区天神一丁目8-1 TEL 711-4566-69