

ふ頭案内

Portraits of Wharves

●凡例 Legend

- 港湾計画区域(陸域) Areas Planned for Port & Harbor Facilities
- 博多漁港区域 Hakata Fishing Port Area

臨港地区 Waterfront Area (828.9ha)	商港区 Commercial Zone	593.1ha
	工業港区 Industrial Zone	162.2ha
	保安港区 Hazardous Material Zone	28.2ha
	修景厚生港区 Scenic and Recreation Zone	20.2ha
	特殊物資港区 Special Material Zone	9.0ha
	マリーナ港区 Marina Zone	6.0ha
	無分区 Unzoned Zone	10.2ha

■臨港地区とは
港湾の管理運営を円滑
に行うため、港湾区域
(水域)と一体として機
能すべき陸域

Waterfront Area

A land area that functions as an integral part of the port limits (waters) for smooth management and operation of the port.



箱崎ふ頭
HAKOZAKI WHARF



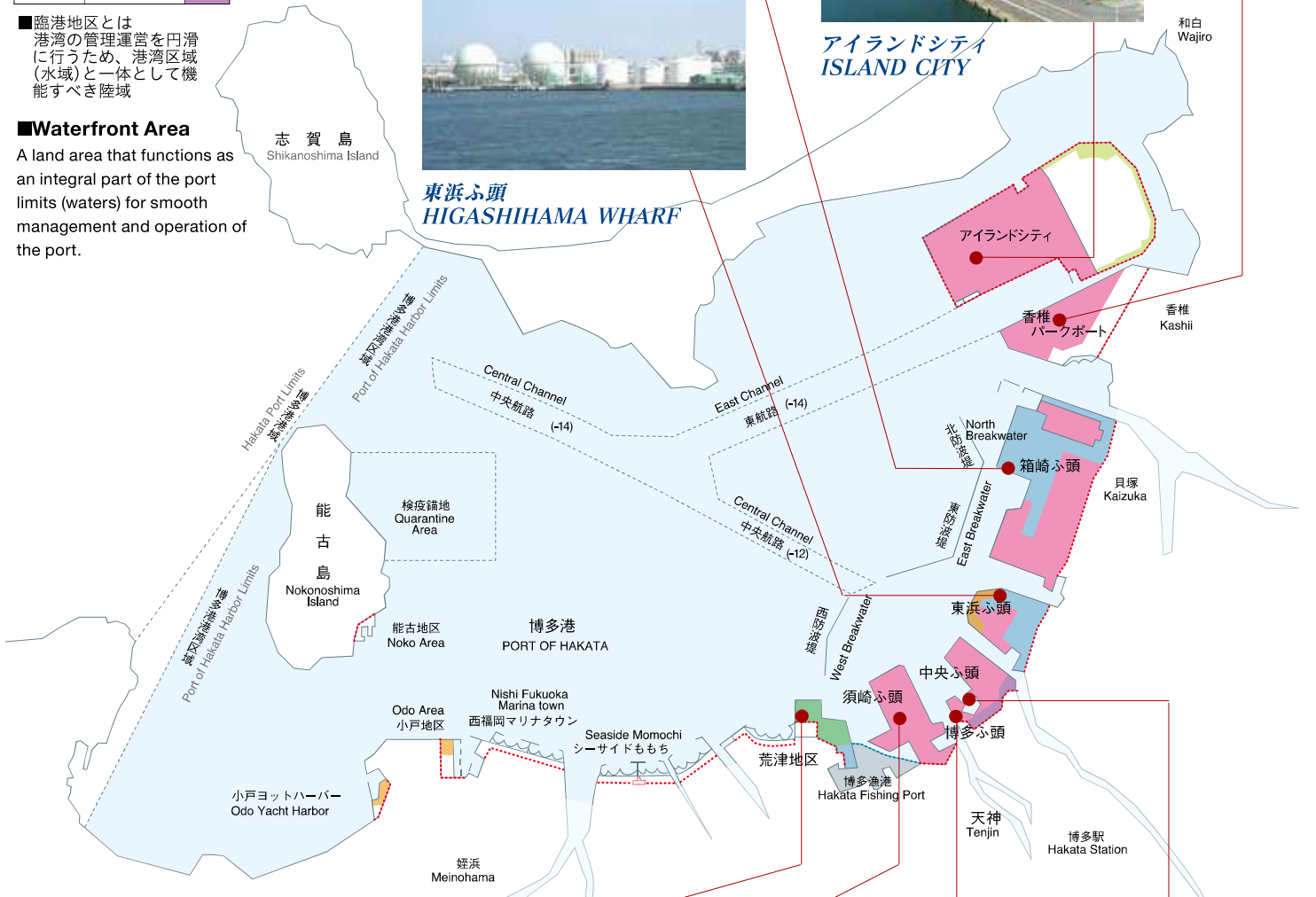
香椎パークポート
KASHII PARK PORT



アイランドシティ
ISLAND CITY



東浜ふ頭
HIGASHIHAMA WHARF



荒津地区
ARATSU AREA



須崎ふ頭
SUZAKI WHARF



博多ふ頭
HAKATA WHARF



中央ふ頭
CHUO WHARF