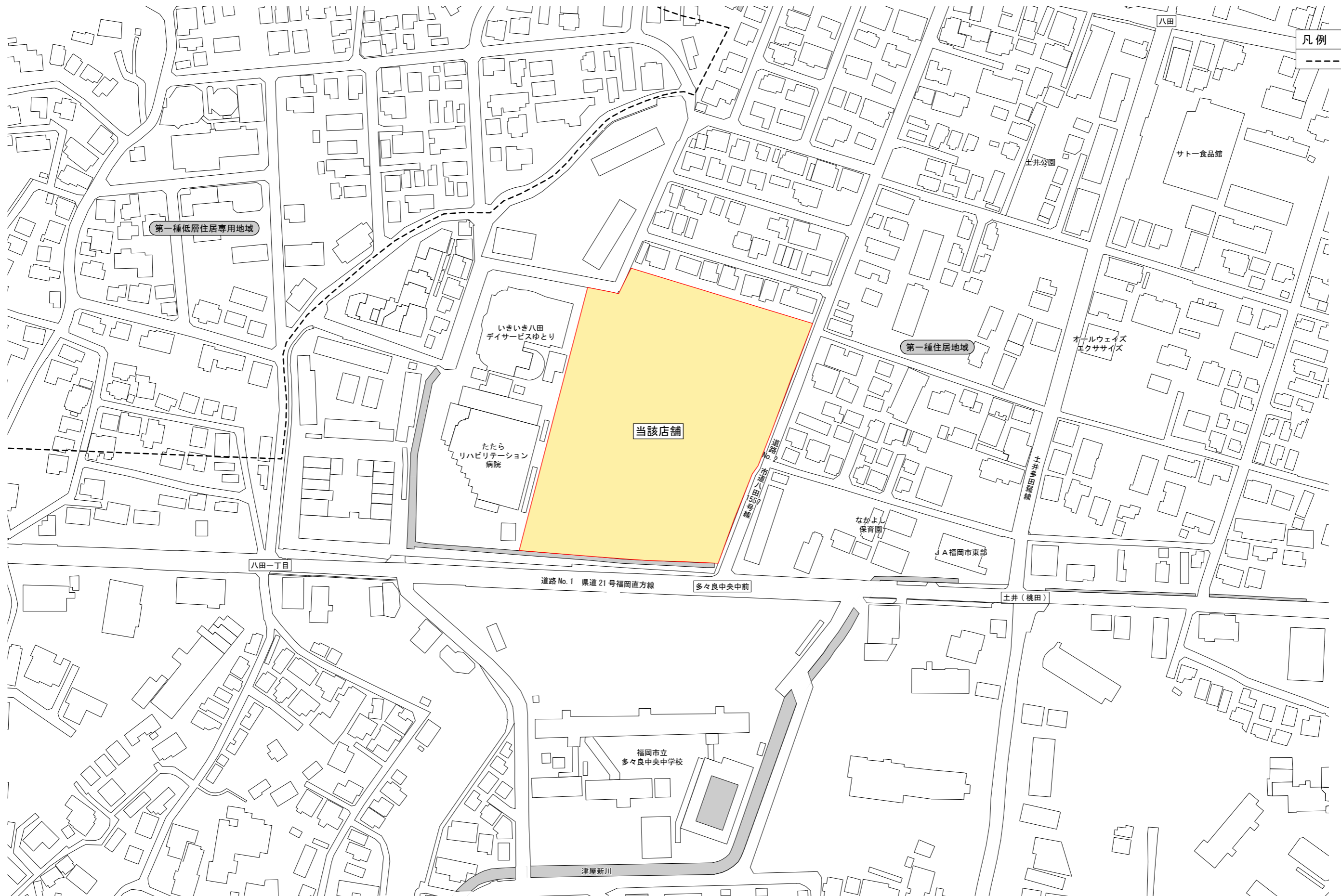


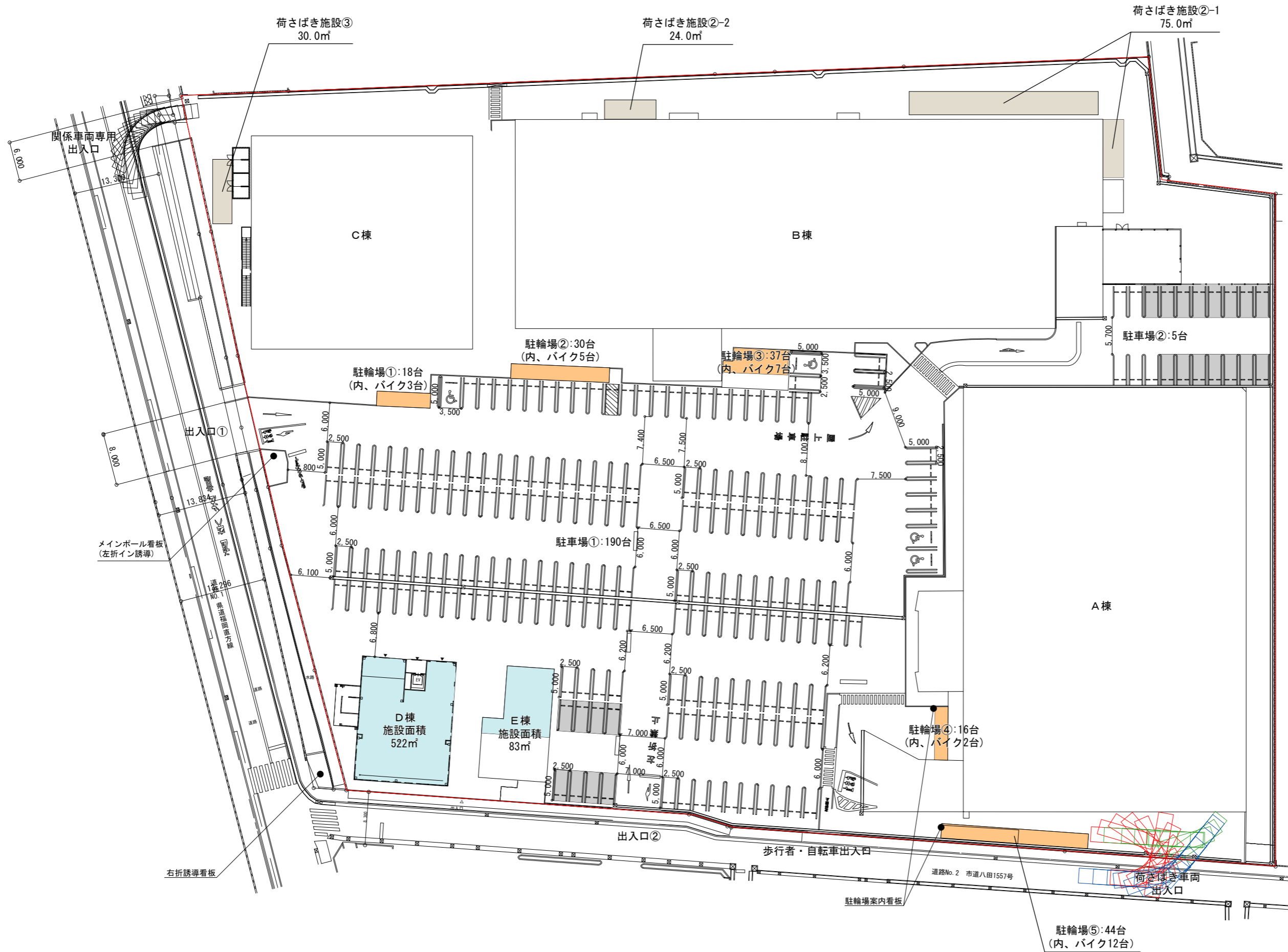




凡例

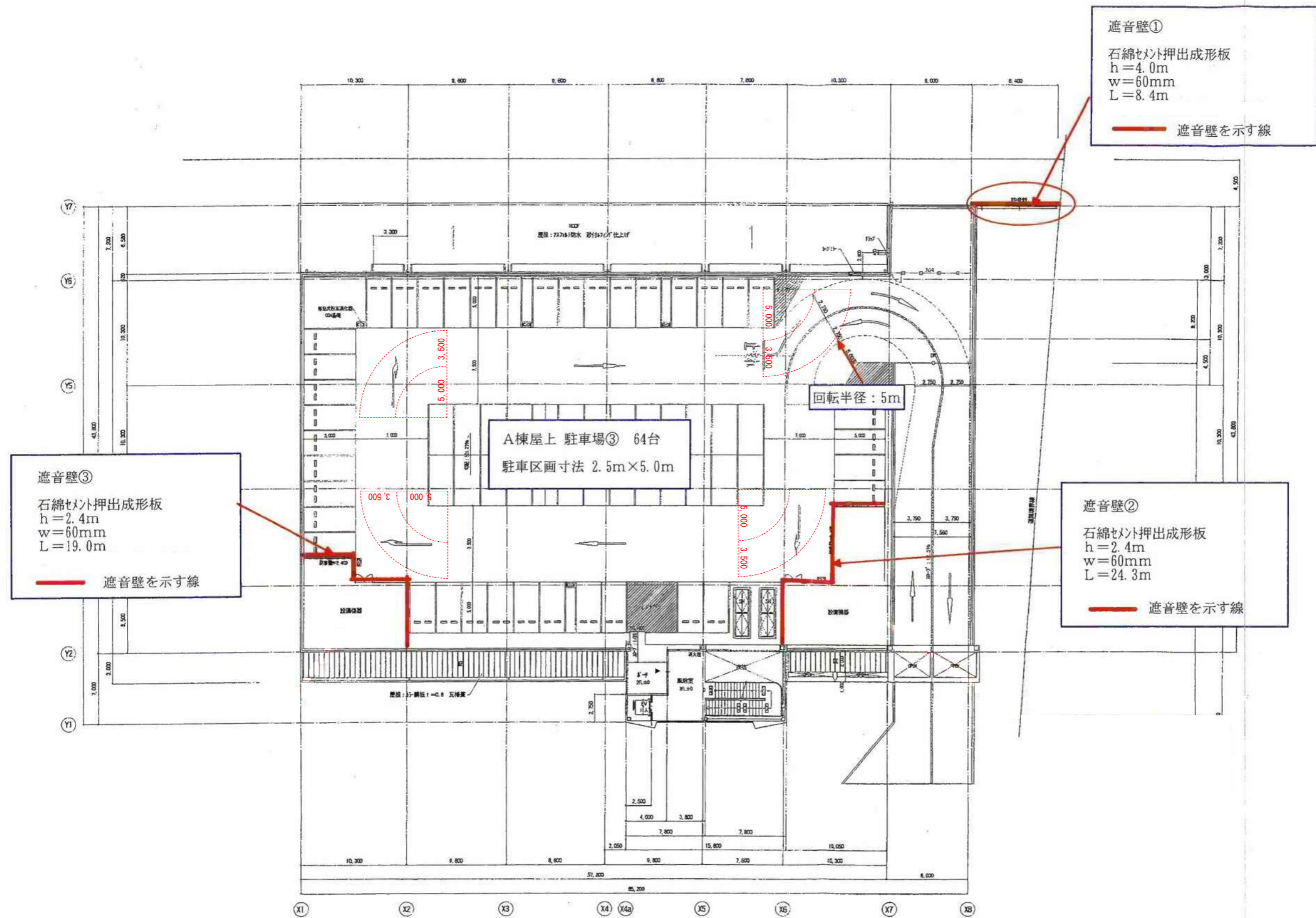
--- 用途地域境界

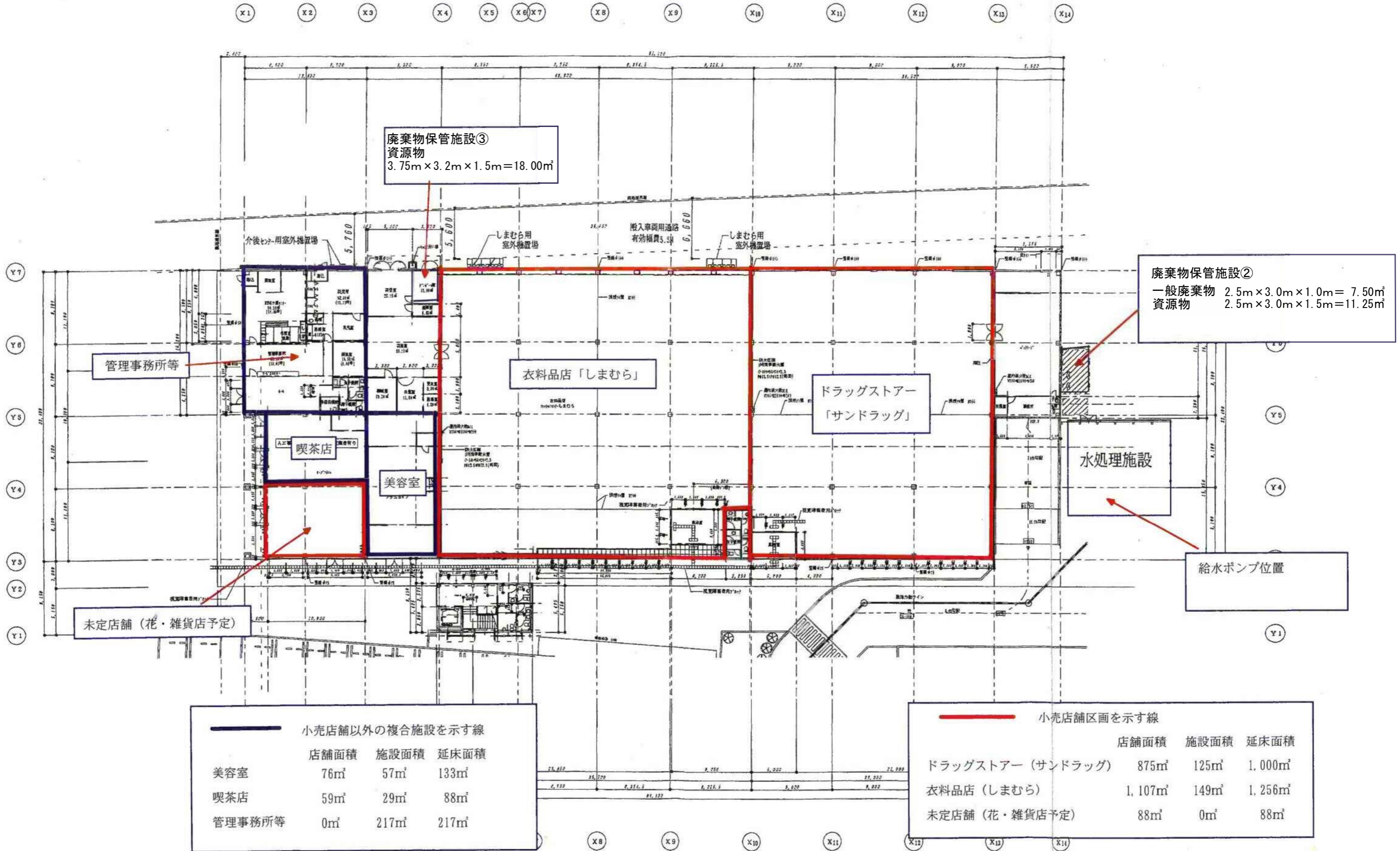




凡例

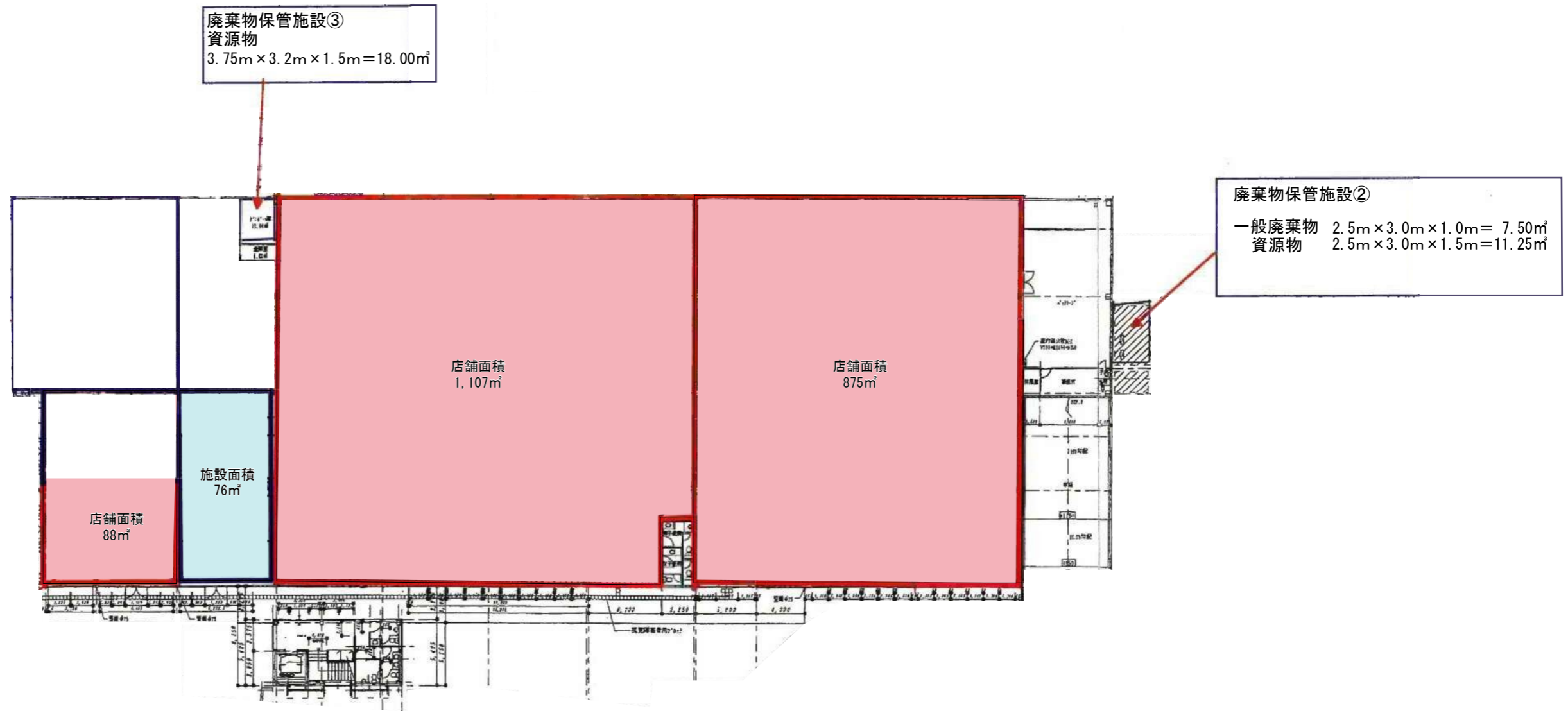
	併設施設
	荷さばき施設
	②-1: 2.5×30.0=75.0㎡
	②-2: 3.0×8.0=24.0㎡
	③ : 3.0×10.0=30.0㎡
	計 129.0㎡
	駐輪場
	従業員駐車場 23台
	敷地境界線

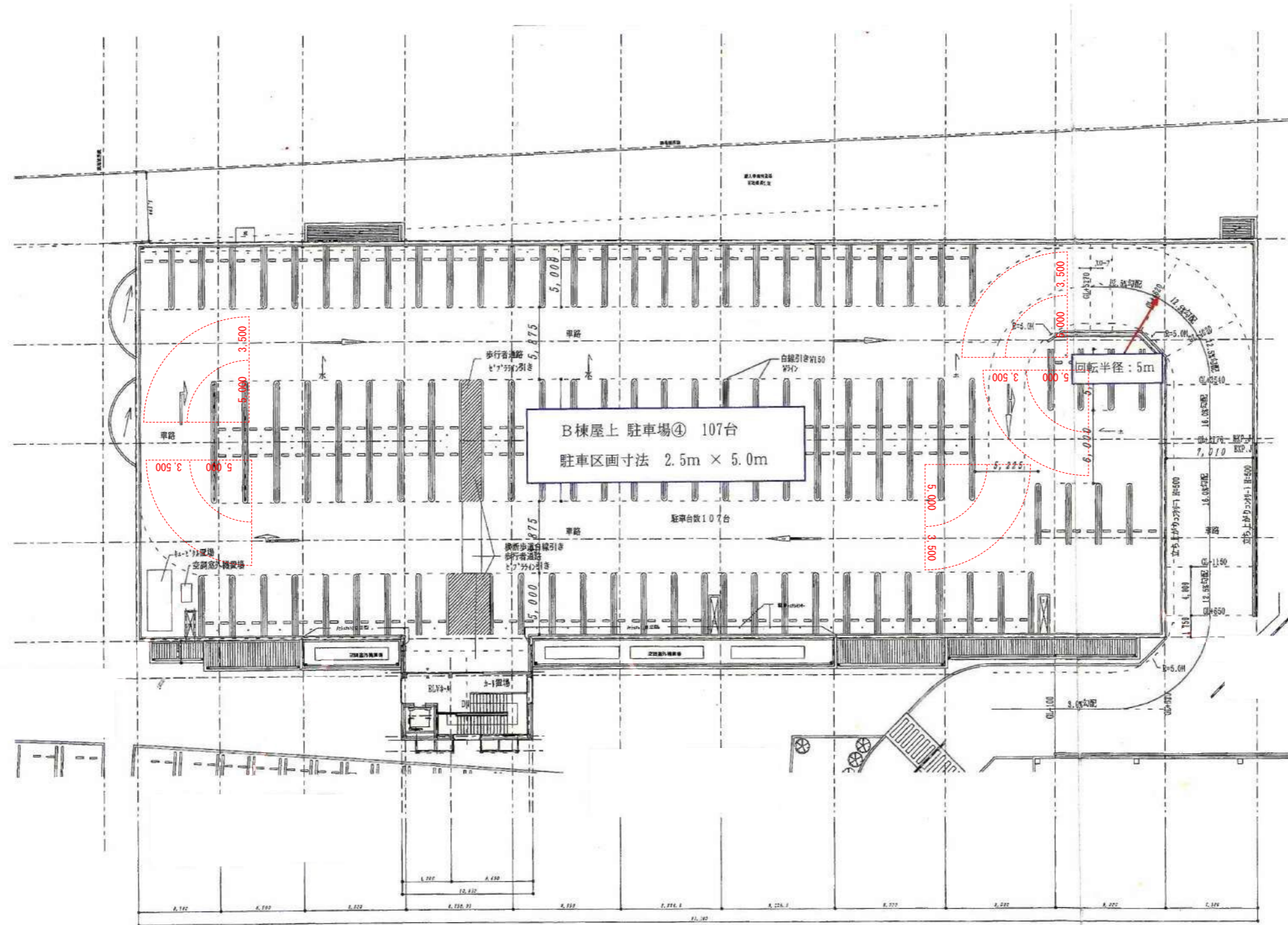






凡例	
	小売店舗
	併設施設

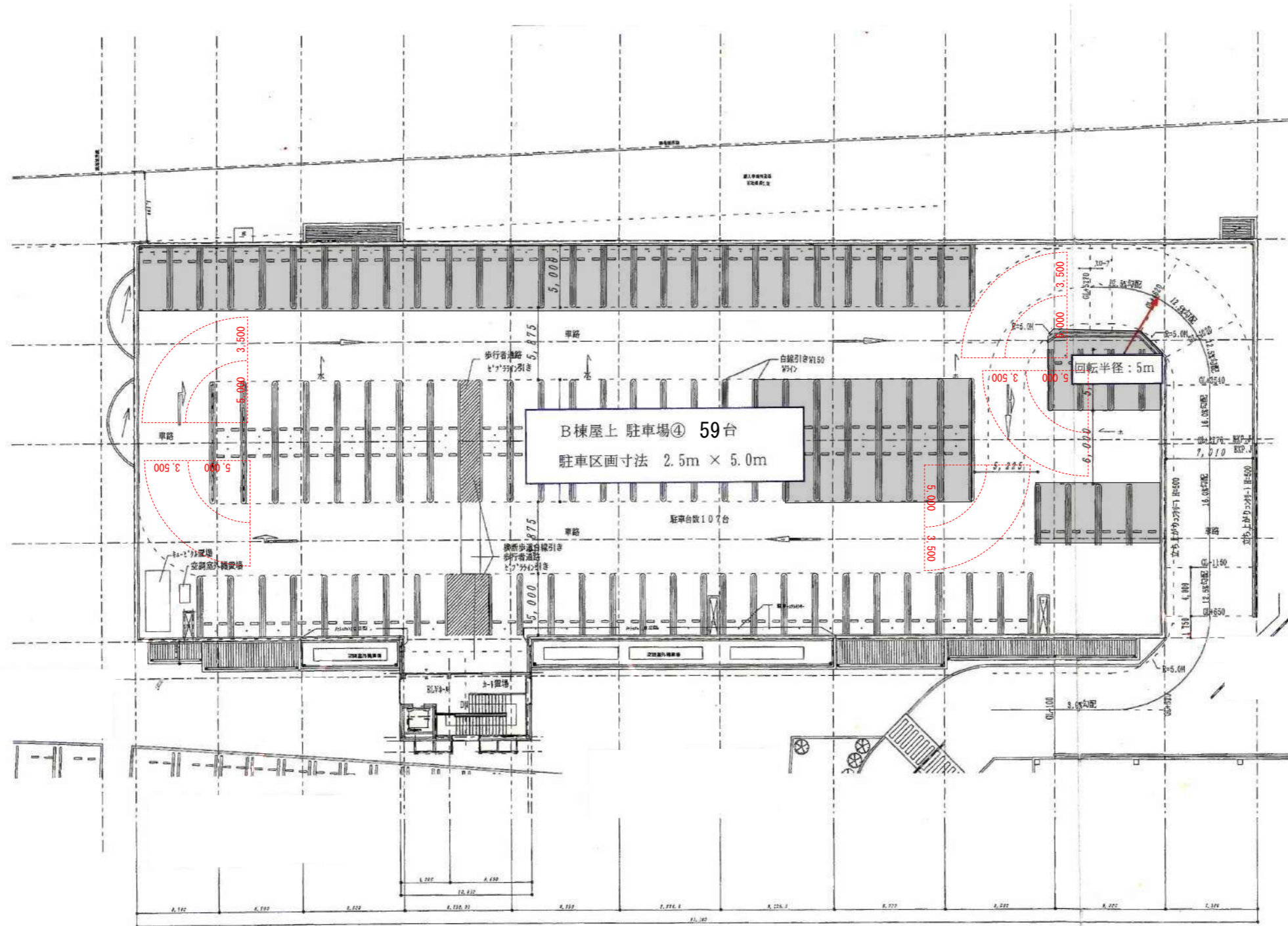






凡例

■ 従業員駐車場 48台

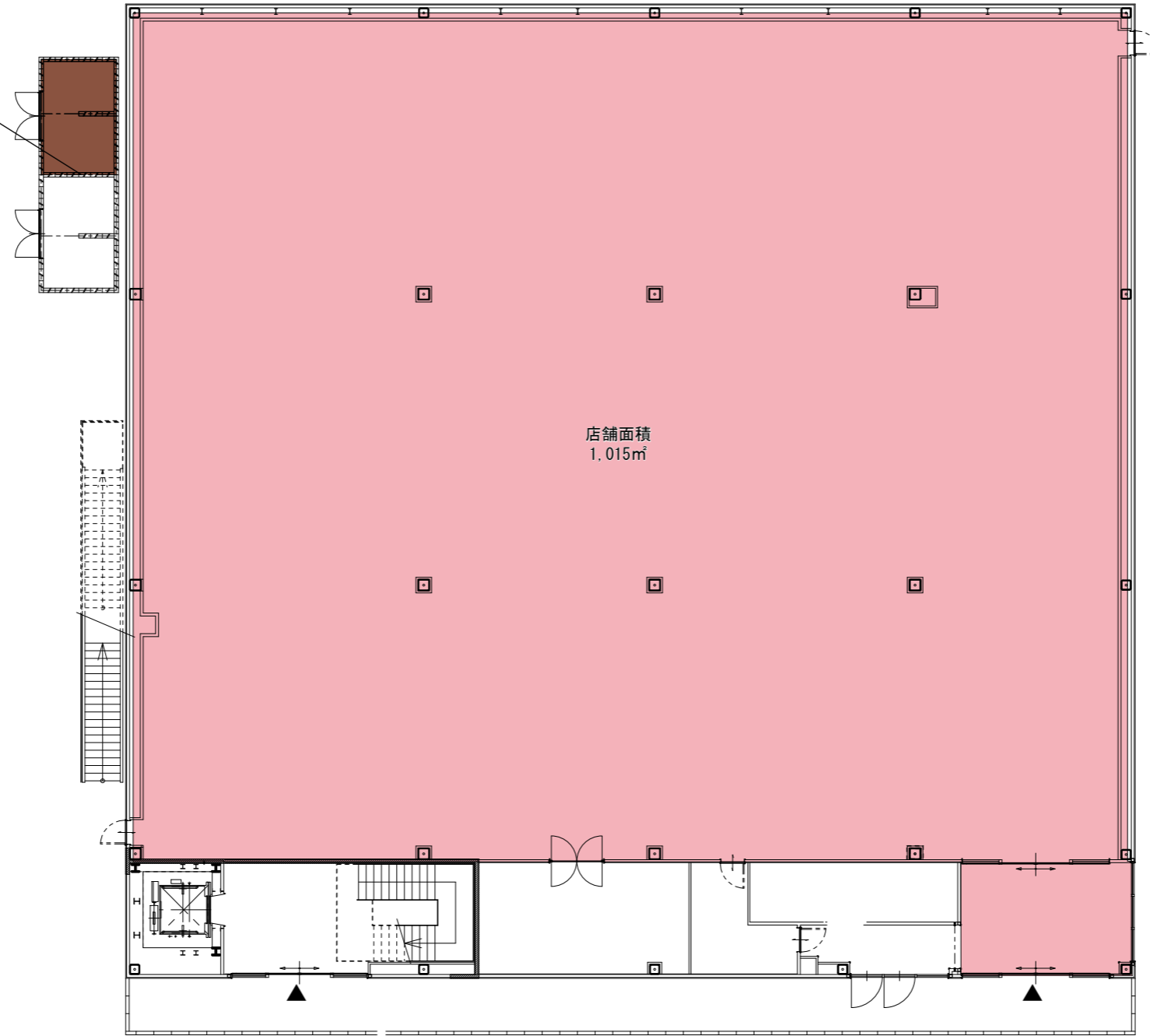




凡例

	小売店舗
	廃棄物保管施設
	一般: $1.737 \times 2.4 \times 1.0 = 4.17\text{m}^2$
	資源: $1.962 \times 2.4 \times 1.5 = 7.06\text{m}^2$
	計 11.23m^2

廃棄物保管施設④
11.23m²
(一般廃棄物: $1.737 \times 2.4 \times 1.0 = 4.17\text{m}^2$)
(資源物: $1.962 \times 2.4 \times 1.5 = 7.06\text{m}^2$)

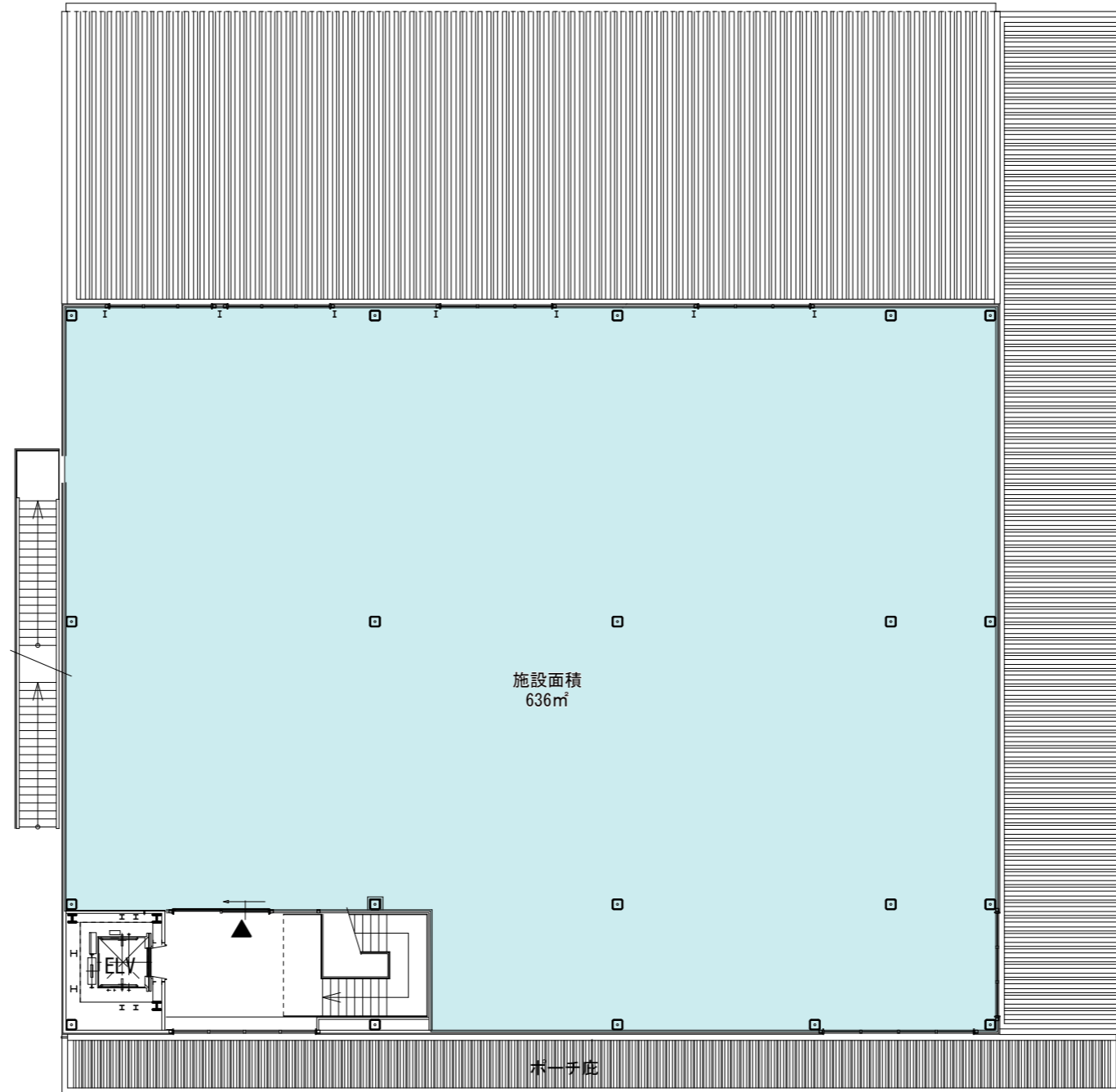


店舗面積
1.015m²



凡例

併設施設



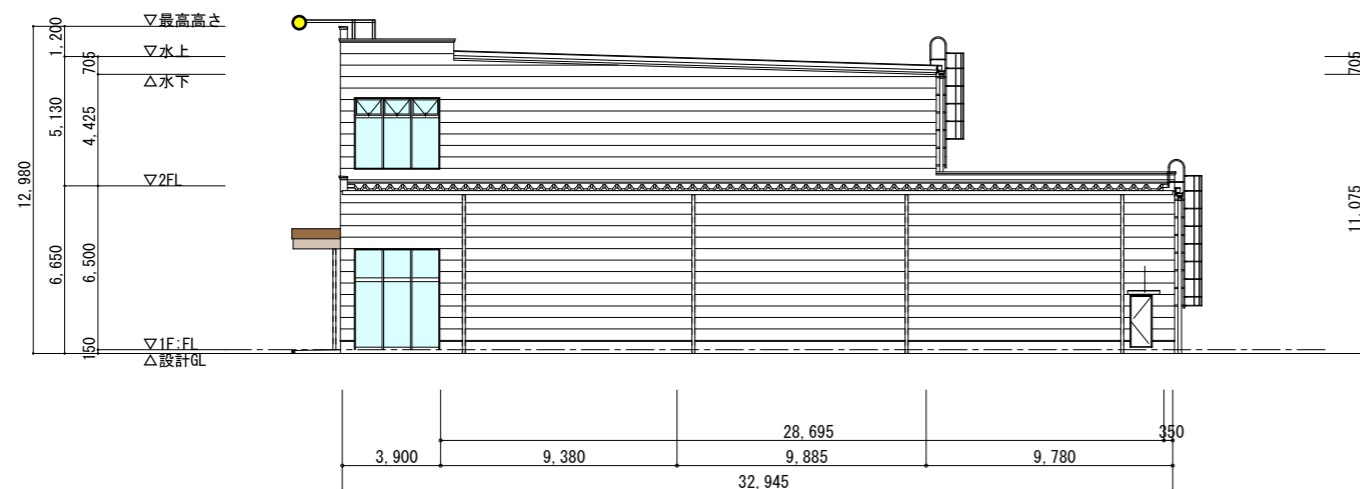
図面8 C棟立面図

SCALE=1:300

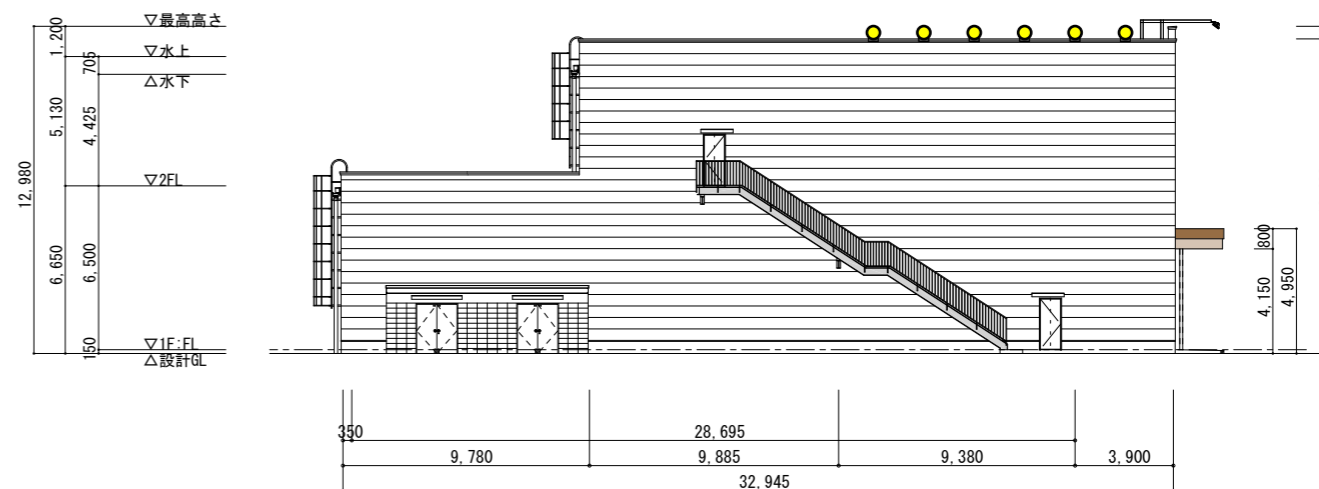
凡例

● 照明

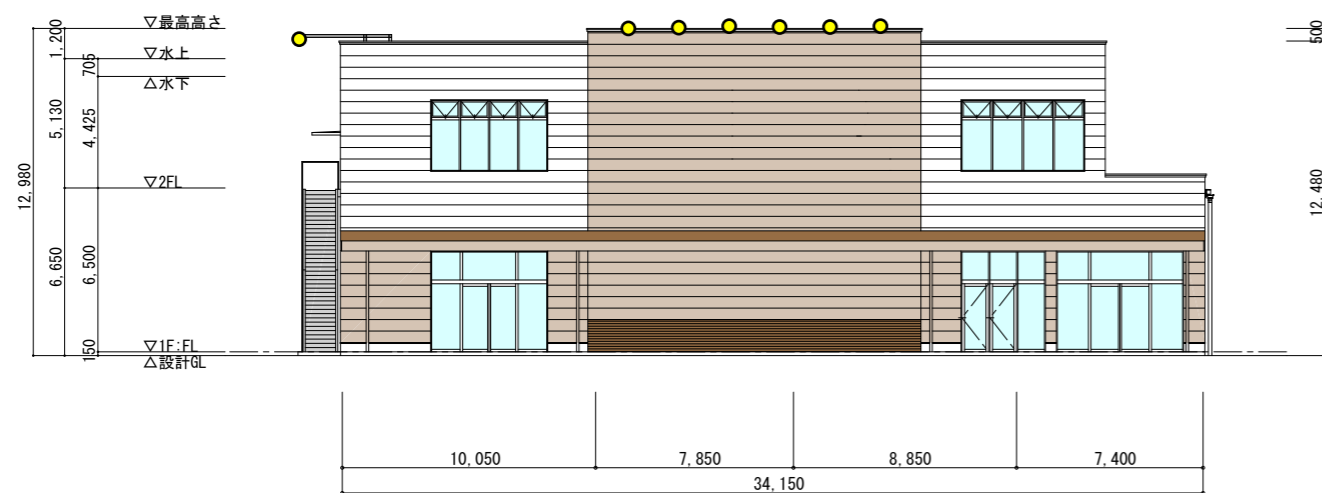
外壁ベース色	ホワイト色	マンセル値：N2.5~8.5
外壁アクセント色	ベージュ色	マンセル値：7.5YR8/2
外壁アクセント色	茶色	マンセル値：5YR5/3



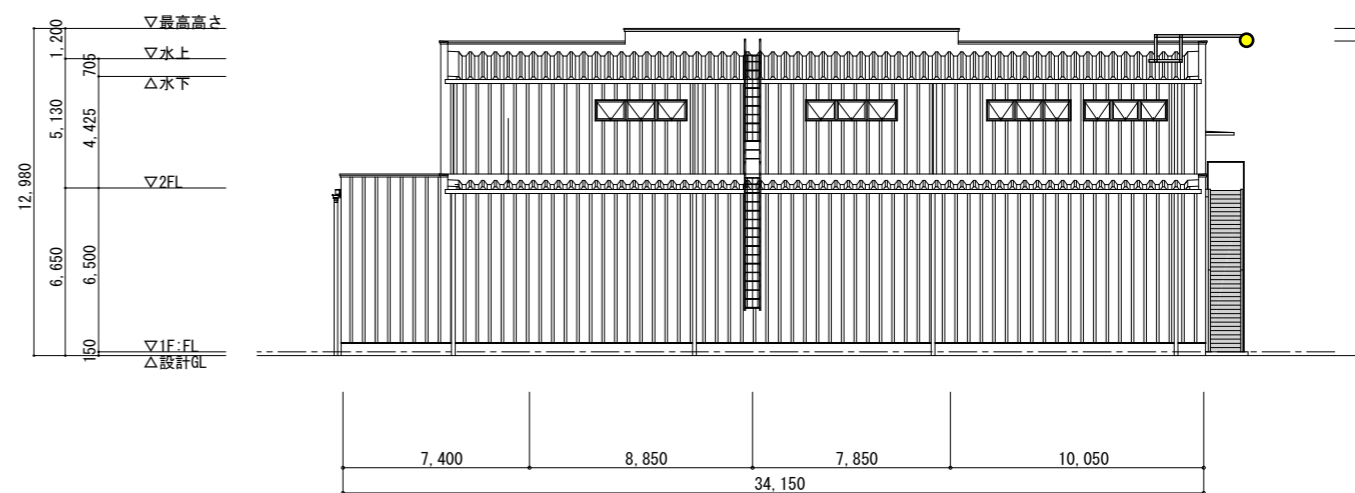
北側立面図



南側立面図



東側立面図



西側立面図