

志岐南校区

資源物回収場所 早わかりマップ



このマップは、一目で資源物の回収場所が分かるように、校区内の資源物回収団体や回収日時等を掲載しています。



マップに掲載している回収場所は、誰でも利用できるよ！
利用しやすいところに出してね！

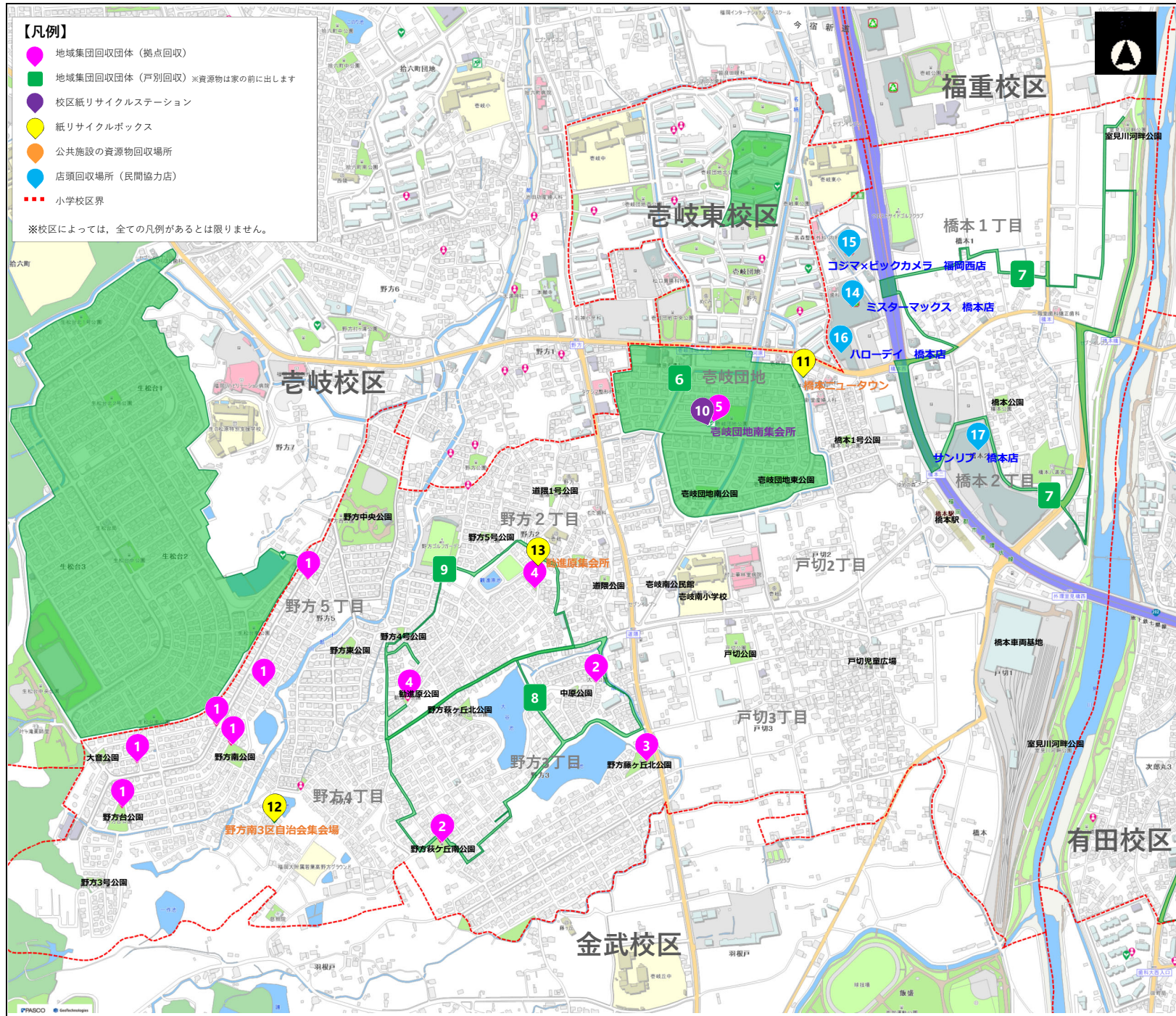
福岡市内全域の回収場所は「福岡市Webまっぷ」
で調べることができます。

QRコードを読み取って、住所などから検索！



【問い合わせ先】

西区生活環境課 TEL092-895-7053
環境局ごみ減量推進課 TEL092-711-4039



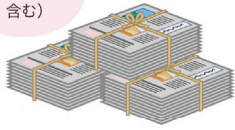
資源物の出し方

※回収する資源物や回収方法は団体によって異なります。ルールを守って出しましょう。

① 古紙 下の3つに区分して紙ひもやビニールひもなどで十字にしぼって出してください。

新聞

(折り込みチラシ含む)



段ボール



中が波状になっているもの

集めた古紙は、段ボールや新聞紙、トイレットペーパーなどに生まれ変わります。



雑誌

(雑誌・その他の紙)



ビニールは取り除く

はがき・封筒

ティッシュペーパーの箱

包装紙

△ リサイクルできない紙

- ビニールコーティングされた紙 (破るとビニールがついているのがわかります)
- においのついた紙 (洗剤や線香の箱)
- カーボン紙 (宅配便の伝票)
- 油汚れがついた紙 (ピザの箱、クレヨンで描いた紙)
- 感熱紙 (レシート)

POINT! 小さな雑誌も紙袋に入れれば簡単に集められるよ!



POINT! 破いたり・切ったりした雑誌も回収できます。

② 空き缶

飲料用のアルミ缶・スチール缶で中身が入っていないもの



中を軽くすすぎ、可能であればつぶしてください。

集めた空き缶は、鉄製品やアルミ製品などに生まれ変わります。



③ 布類(古着・古布)

- ボロシャツ ● Tシャツ
- スーツ ● デニム
- タオル ● シーツなど



かわいた状態で出してください。

集めた布類は、軍手やウエス、靴下などに生まれ変わります。



④ びん類(リターナブルびん)

一升びん、ビールびんなどのびんで、中身の入っていないもの、およびそのケース

※割れたびんは「燃えないごみ」です。



- ①キャップをはずしてください。(簡単にはずせるラベルははずしてください)
- ②中を水で軽くすすいでください。



(留意事項)

○地域集団回収団体は、令和元年6~7月に調査を行い、掲載に同意された団体を掲載しています。

○校区紙リサイクルステーション、紙リサイクルボックス、公共施設の資源物回収場所、店頭回収場所(民間協力店)は令和8年2月現在の情報です。

資源物の回収場所

校区紙リサイクルステーション

設置場所	回収日	回収時間
	回収品目	
10 杵崎地南集会所 (杵崎地128-1)	毎週土・日曜日	9:00~17:00
	古紙、アルミ缶、びん類	

紙リサイクルボックス

設置場所	回収日	回収時間
	回収品目	
11 橋本ニュータウン (橋本2丁目17-16)	毎週土・日曜日	9:00~18:00
	古紙、アルミ缶、スチール缶、びん類、布類	
12 野方南3区自治会集会所 (野方4丁目22)	毎日	9:00~17:00
	古紙、アルミ缶、スチール缶、布類	
13 勸進原集会所敷地内 (野方2丁目22)	毎週土・日曜日	9:00~17:00
	古紙、アルミ缶、スチール缶、布類	

公共施設の資源物回収場所

名称	回収時間	回収品目
内浜 西区役所	9:00~17:00 (※年末年始(12/29~1/3)は休み)	古紙、アルミ缶、スチール缶、空きびん、ペットボトル、紙パック、白色トレイ、蛍光灯、乾電池、水銀体温計、水銀温度計、水銀血圧計、生ごみ堆肥化槽、食用油、小型充電式電池、小型電子機器
西部 西部出張所		

店頭回収場所(民間協力店)

店舗名	回収品目
14 ミスターマックス 橋本店	蛍光灯・乾電池
15 コジマ×ビックカメラ 福岡西店	蛍光灯・乾電池
16 ハローデイ 橋本店	食品トレイ、牛乳パック
17 サンリブ 橋本店	食品トレイ、紙パック(内側がアルミコーティングの紙パックは不可)、ペットボトル

地域集団回収団体

団体名	回収日	回収時間	回収品目
1 野方台団地自治会	偶数月の第3日曜日	8:00~8:30	古紙、アルミ缶、スチール缶、びん類、布類
2 萩ヶ丘子供会育成会	第2回目の日曜日	10:00~11:00	古紙、アルミ缶、びん類、布類
3 藤ヶ丘児童育成部	第1回目の日曜日	9:00~10:00	古紙、アルミ缶、びん類、布類
4 野方南2区子ども会	年2回	9:00~10:00	古紙、アルミ缶、スチール缶、びん類、布類、ペットボトル
5 杵崎地南自治会(環境部)	奇数月の第2土曜日	9:00~11:00	古紙、アルミ缶、びん類
6 杵崎地南自治会(環境部)(戸別回収)	奇数月の第2土曜日	9:00~11:00	古紙、アルミ缶、びん類
7 橋本子供会(戸別回収)	奇数月の第2日曜日	8:00~9:00	古紙、アルミ缶、びん類、布類
8 萩ヶ丘子供会育成会(戸別回収)	第2回目の日曜日	10:00~11:00	古紙、アルミ缶、びん類、布類
9 野方南2区子ども会(戸別回収)	年2回	9:00~10:00	古紙、アルミ缶、スチール缶、びん類、布類、ペットボトル