

都市計画案であり、決定したものではありません。

福岡広域都市計画公園の変更（福岡市決定）

1. 都市計画公園に 3・3・115号 原中央公園を次のように追加する。

種別	名称		位置	面積	備考
	番号	公園名			
近隣公園	3・3・115号	原中央公園	早良区原一丁目の一部	約1.0ha	(主な施設) 園路、広場等

「区域は計画図表示のとおり」

2. 都市計画公園中 2・2・676号 向野南公園を次のように変更する。

種別	名称		位置	面積	備考
	番号	公園名			
街区公園	2・2・676号	向野南公園	南区向野二丁目の一部	約0.48ha	(主な施設) 園路、広場等

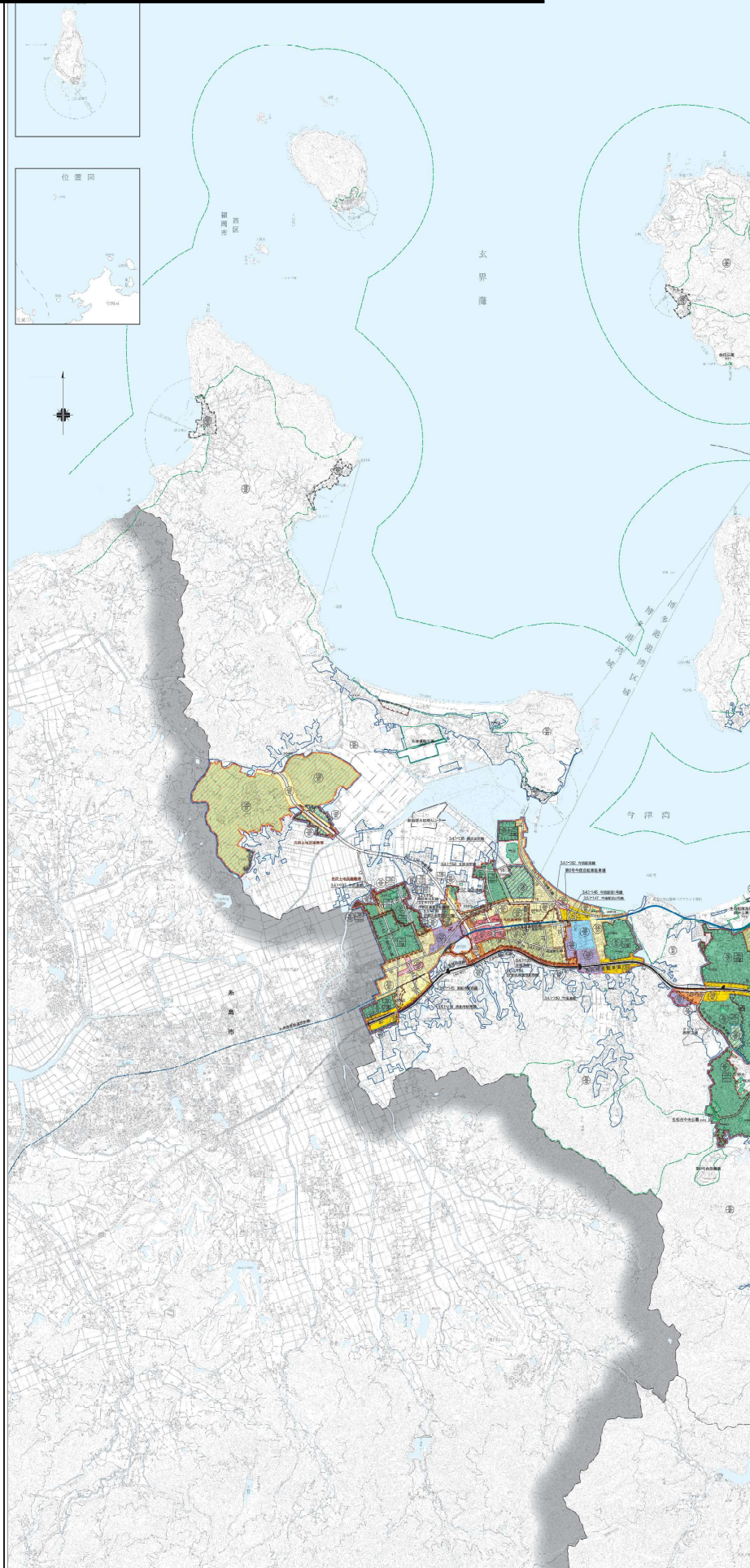
「区域は計画図表示のとおり」

理由

市民に身近に利用できる公園を適正に配置し、都市の健全な発展と市民生活の向上を図るため、本案のとおり変更するものである。

福岡広域都市計画公園の変更(福岡市決定)

凡 例	
	市街化区域および市街化調整区域界
	第一種低層住居専用地域(高さの最高限度10M)
	第二種低層住居専用地域(高さの最高限度10M)
	第一種中高層住居専用地域
	第二種中高層住居専用地域
	第一種住居地域
	第二種住居地域
	準住居地域
	近隣商業地域
	商業地域
	準工業地域
	工業地域
	工業専用地域
	上段容積率・下段建ぺい率
	外壁の後退距離の最低限度 最低敷地規模 戸建住環境形成地区(特別用途地区)
	特別用途地区
	第一種 15 M 高度地区
	第二種 15 M 高度地区
	第一種 20 M 高度地区
	第二種 20 M 高度地区
	高度利用地区
	防火地域
	準防火地域
	風致地区
	特別緑地保全地区
	生産緑地地区
	臨港地区
	流通業務地区
	駐車場整備地区
	都市計画道路
	都市高速鉄道
	公園・緑地・広場・墓園
	公共下水道排水区域
	ポンプ
	その他の都市施設
	市街地開発事業
	地区計画区域等
	自動車専用道路
	鉄
	自然公園区域
	市郡
	区町村
	上段容積率・下段建ぺい率(市街化調整区域内) 注)福岡市では、市街化調整区域の容積率、建ぺい率等について、建築物の用途などに応じた緩和規定があります。
	指定区域区分界

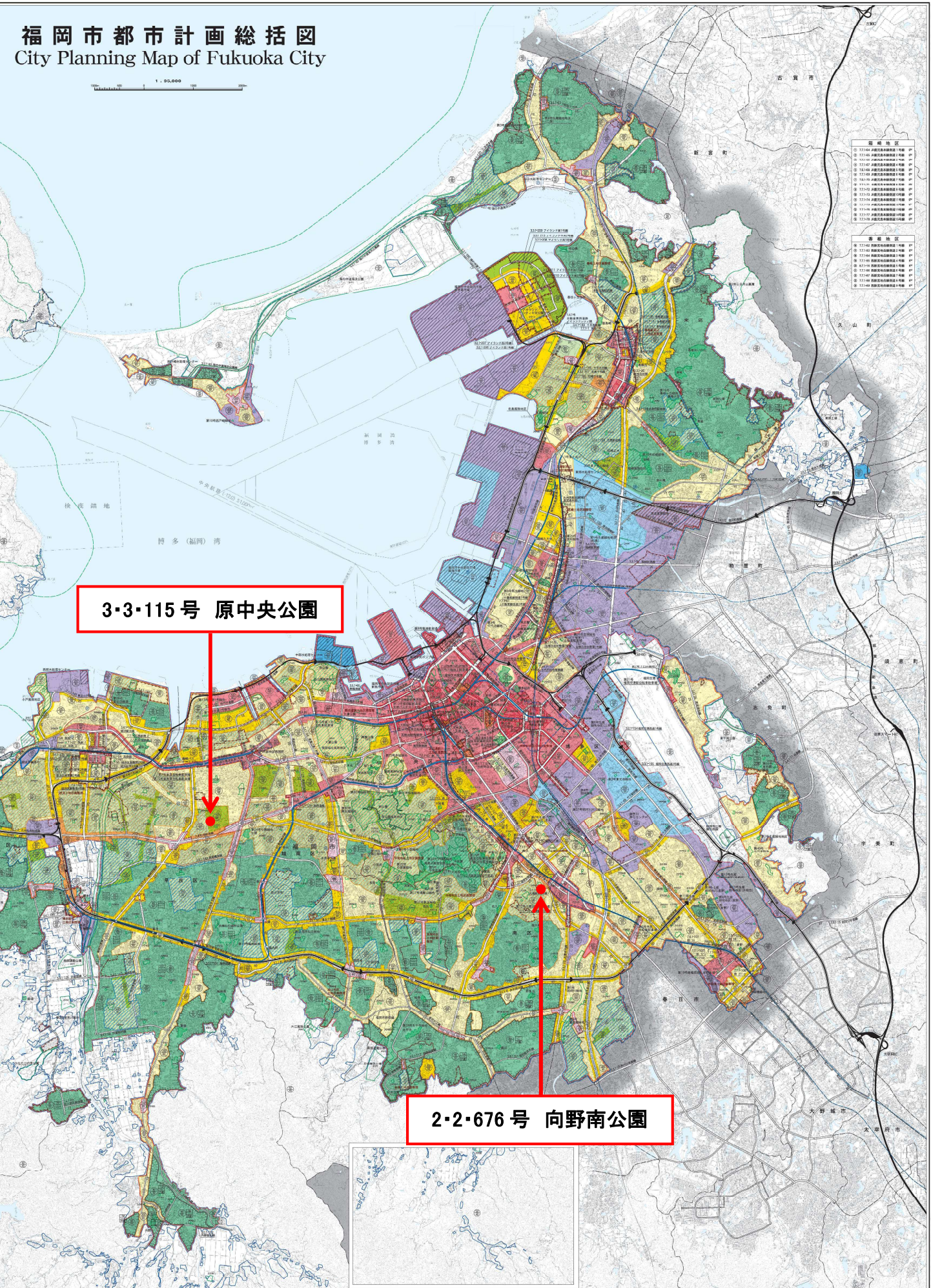


都市計画案であり、決定したものではありません。

令和七年四月

福岡市都市計画総括図 City Planning Map of Fukuoka City

1 : 95,000



3-3-115号 原中央公園

2-2-676号 向野南公園

箱崎地区	
31-142	用途地域第1種 地区
31-143	用途地域第2種 地区
31-144	用途地域第3種 地区
31-145	用途地域第4種 地区
31-146	用途地域第5種 地区
31-147	用途地域第6種 地区
31-148	用途地域第7種 地区
31-149	用途地域第8種 地区
31-150	用途地域第9種 地区
31-151	用途地域第10種 地区
31-152	用途地域第11種 地区
31-153	用途地域第12種 地区
31-154	用途地域第13種 地区
31-155	用途地域第14種 地区
31-156	用途地域第15種 地区
31-157	用途地域第16種 地区
31-158	用途地域第17種 地区
31-159	用途地域第18種 地区
31-160	用途地域第19種 地区
31-161	用途地域第20種 地区

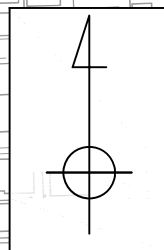
香椎地区	
32-142	用途地域第1種 地区
32-143	用途地域第2種 地区
32-144	用途地域第3種 地区
32-145	用途地域第4種 地区
32-146	用途地域第5種 地区
32-147	用途地域第6種 地区
32-148	用途地域第7種 地区
32-149	用途地域第8種 地区
32-150	用途地域第9種 地区
32-151	用途地域第10種 地区
32-152	用途地域第11種 地区
32-153	用途地域第12種 地区
32-154	用途地域第13種 地区
32-155	用途地域第14種 地区
32-156	用途地域第15種 地区
32-157	用途地域第16種 地区
32-158	用途地域第17種 地区
32-159	用途地域第18種 地区
32-160	用途地域第19種 地区
32-161	用途地域第20種 地区

※本総括図は、令和7年4月現在の都市計画の概略を示したものです。
建築や開発等の際には、用途地域等都市計画制限について必ず確認してください。

福岡県福岡市役所

・ 3 ・ 115号 原中央公園)

1 : 2,500



福岡高等聴覚特別支援学校

福岡工業高校

区域界表		
番号	名称	備考
①～②	道路界	
②～③	地番界	
③～④	見通し界	③より内角180°で15.1m延長した点を④とする
④～⑤	地番界	
⑤～⑥	地番界	
⑥～⑦	道路界	
⑦～⑧	道路界	
⑧～⑨	道路界	
⑨～⑩	水路界	
⑩～①	地番界	

凡 例



計画決定区域

0 50 100 150m



S=1/2,500

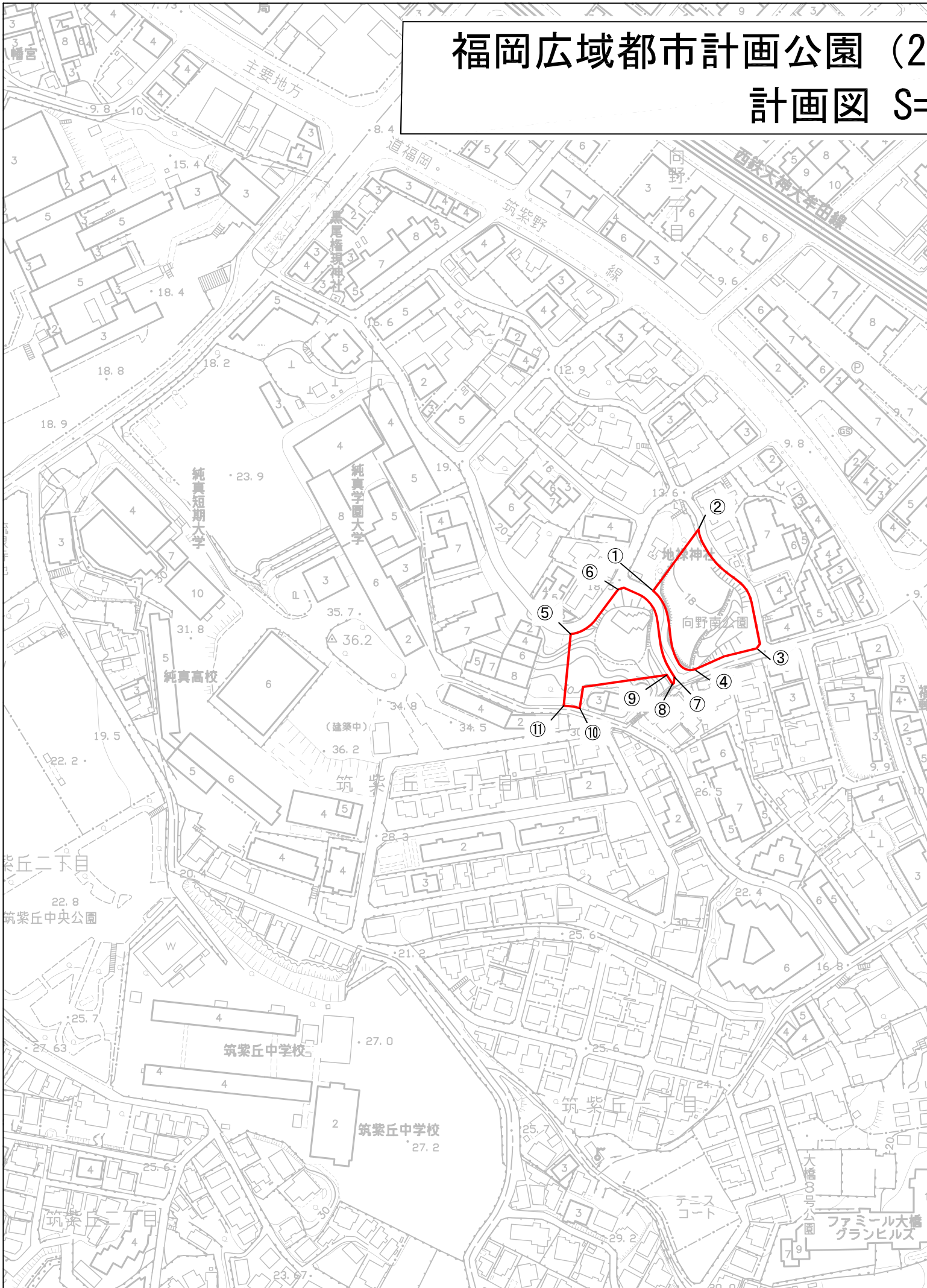
飯倉一号公園

国道 202号

国道 263号

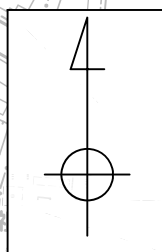
都市計画案であり、決定したものではありません。

福岡広域都市計画公園 (2) 計画図 S=



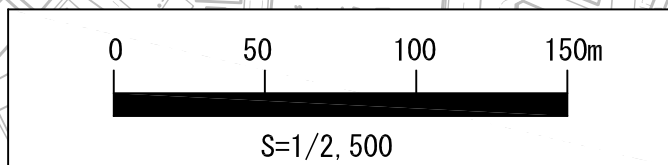
・ 2 ・ 676号 向野南公園)

1 : 2,500



区域界表		
番号	名称	備考
①～②	地番界	
②～③	道路界	
③～④	道路界	
④～①	道路界	
⑤～⑥	道路界	
⑥～⑦	道路界	
⑦～⑧	道路界	
⑧～⑨	地番界	
⑨～⑩	地番界	
⑩～⑪	地番界	
⑪～⑤	地番界	

凡 例	
	計画決定区域



都市計画案であり、決定したものではありません。

新旧対照表

1. 追加

下線部は新、()は旧

種別	名称		位置	面積	備考
	番号	公園名			
近隣公園	<u>3・3・115号</u>	<u>原中央公園</u>	<u>早良区原一丁目の一部</u>	<u>約1.0ha</u> (約0.0ha)	

2. 変更

下線部は新、()は旧

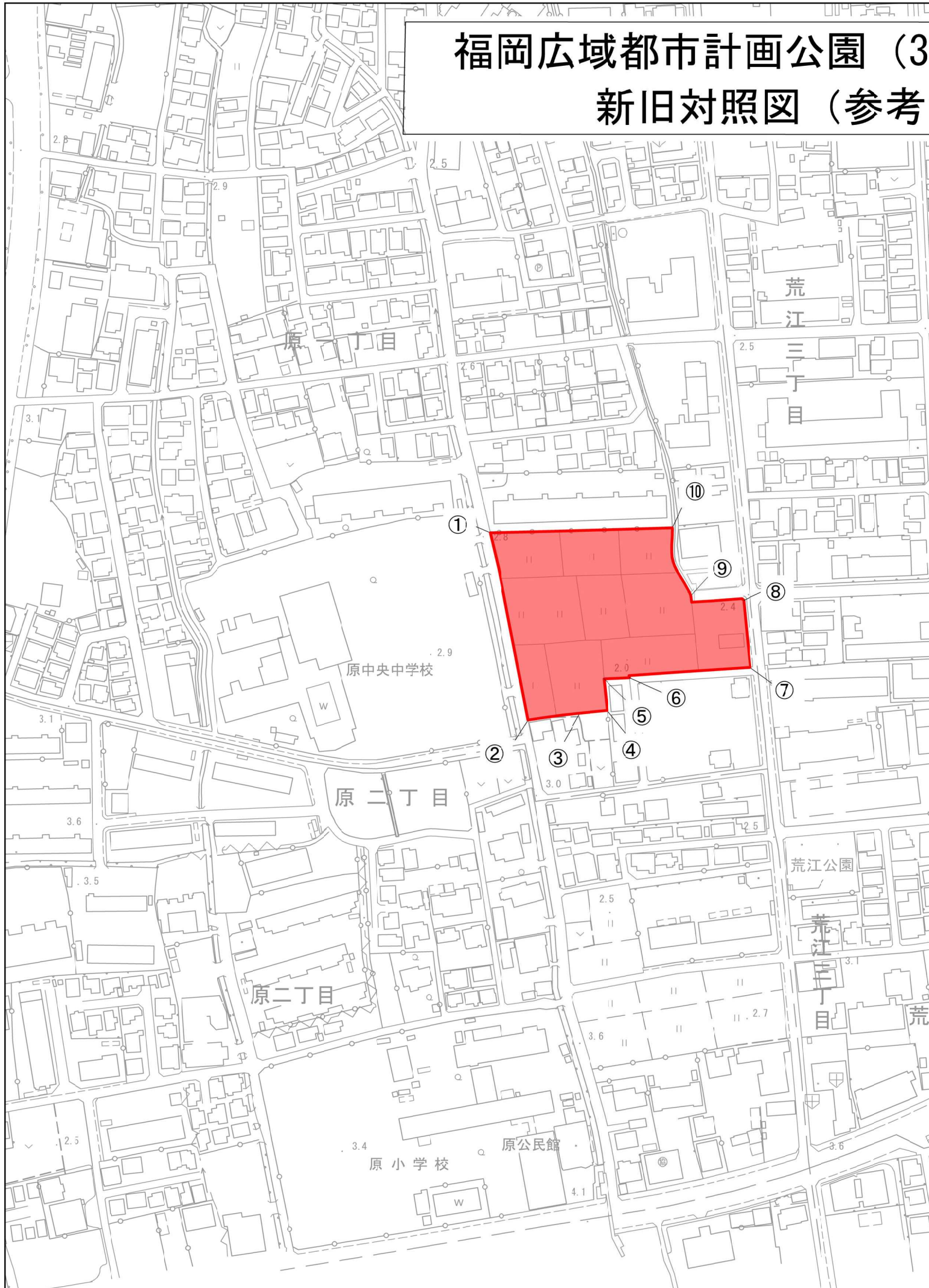
種別	名称		位置	面積	備考
	番号	公園名			
街区公園	<u>2・2・676号</u>	<u>向野南公園</u>	<u>南区向野二丁目の一部</u>	<u>約0.48ha</u> (約0.27ha)	区域の変更

総括表

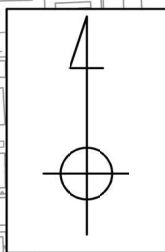
	箇所	面積	摘要
今回の決定等	3・3・115号 原中央公園	1.0ha (+1.01ha)	追加
	2・2・676号 向野南公園	0.48ha (+0.21ha)	変更 (増加)
現在の都市計画公園	494 箇所	1,205.78ha	
合計	495 箇所	1,207.00ha	

都市計画案であり、決定したものではありません。

福岡広域都市計画公園 (3) 新旧対照図 (参考)



・ 3 ・ 115号 原中央公園)
資料) S=1 : 2, 500

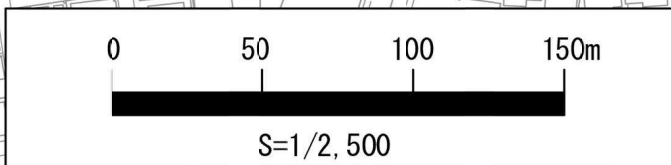


福岡高等聴覚特別支援学校

福岡工業高校

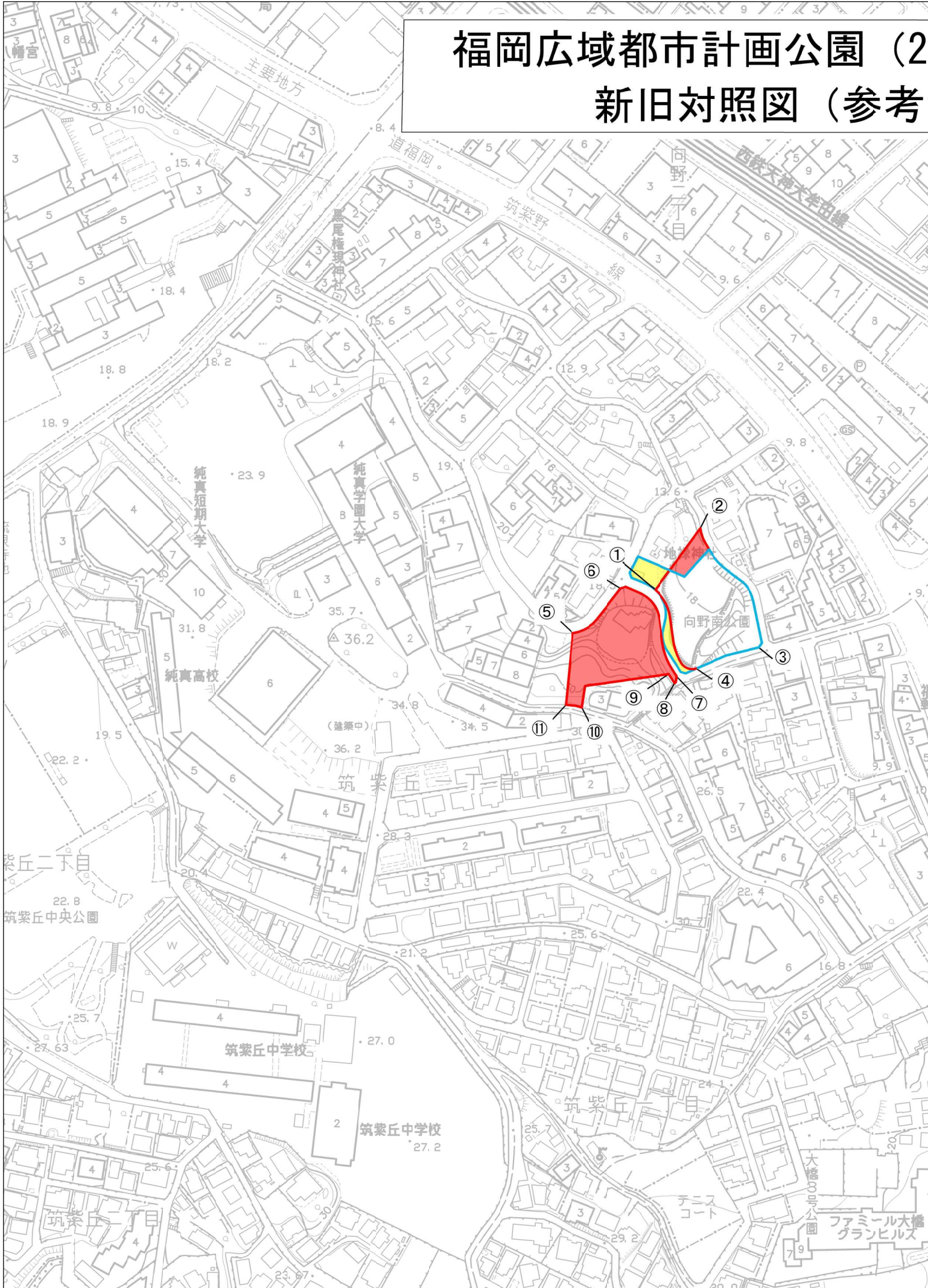
区域界表		
番号	名称	備考
①～②	道路界	
②～③	地番界	
③～④	見通し界	③より内角180°で15.1m延長した点を④とする
④～⑤	地番界	
⑤～⑥	地番界	
⑥～⑦	道路界	
⑦～⑧	道路界	
⑧～⑨	道路界	
⑨～⑩	水路界	
⑩～①	地番界	

凡 例	
	計画決定区域
	追加区域

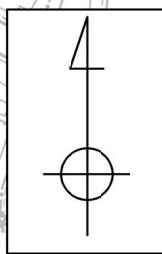


都市計画案であり、決定したものではありません。



福岡広域都市計画公園（2） 新旧対照図（参考）



・ 2 ・ 676号 向野南公園)
資料) S=1 : 2, 500



区域界表		
番号	名称	備考
①～②	地番界	
②～③	道路界	
③～④	道路界	
④～①	道路界	
⑤～⑥	道路界	
⑥～⑦	道路界	
⑦～⑧	道路界	
⑧～⑨	地番界	
⑨～⑩	地番界	
⑩～⑪	地番界	
⑪～⑤	地番界	

凡 例	
	新計画決定区域
	追加区域
	既計画決定区域
	廃止区域

