

一人一花運動について

ひとり

ひとはな

一人一花運動

一人ひとりが、一花育てて
福岡市を花でいっぱい

市民・企業・行政一人ひとりが花と緑を育て、公園や歩道、会社、自宅など、
福岡市のありとあらゆる場所を花と緑でいっぱいにする取り組み、
それが『一人一花運動』です。

市民の地元への愛が強い福岡市だからこそ、みんなで力を合わせれば、
花のまち「フラワーシティ福岡」を創ることができるはず。

日々の暮らしの中に美しい花と緑があれば、あなたの心もきっと豊かになります。

『一人一花！』『一企業一花壇！』を合言葉に、福岡市を花と緑でいっぱいにしていきましょう。



福岡市 住宅都市局 一人一花推進課

コンパクト・リバブルシティ



PHOTO: Fumio Hashimoto

未来に向けたまちづくりが進む福岡市



まちの価値をさらに高め次のステージへ!!!



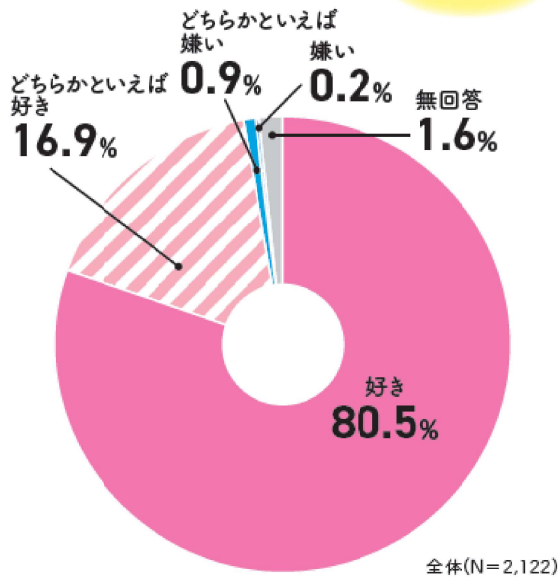
キーワード

共創のまちづくり

福岡市のことが「好き」、「何か役に立ちたい」と 思っている福岡市民がたくさんいる

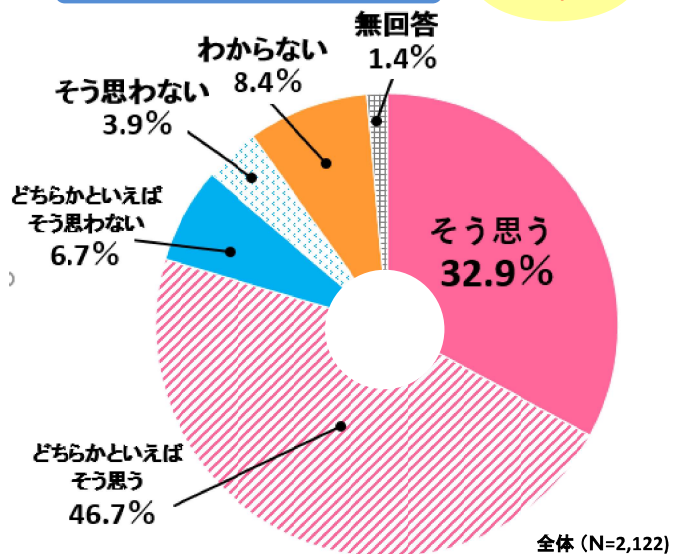
【Q. 市民や訪問者のために何か役に立ちたい？】

『好き』[※]と答えた人は **97.4%**



出典：令和4年度 市政に関する意識調査(福岡市)

『そう思う』[※]と答えた人は **79.6%**



出典：令和4年度 市政に関する意識調査(福岡市)

福岡市ならきっとできる！

5

市民や企業の皆さまとの
共創によるまちづくりツールとして
取り組みやすいもの



好き・嫌いの差があまりなく
多くの人々が親しめる・楽しめる
ものが望ましい

6

一度きりの取組みではなく
継続していけるもの



作って終わりではなく
愛着がわくものが
望ましい

7

そう、**花** ですよ！



8

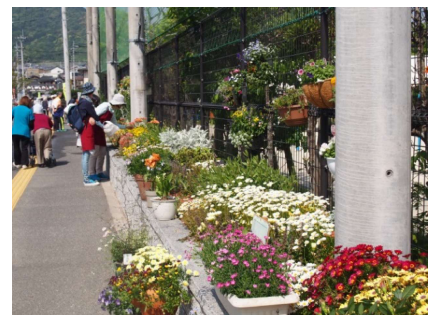
地域や企業・団体の中で
大人から子どもまで一緒に花づくりをすれば



生きがいや健康、地域コミュニティづくり・
多世代交流の場に！

9

多くの人が行き交う
都心部やゲートウェイを花で飾れば



おもてなしの景観づくりにもなる！

10

ゲートウェイ等で、おもてなしの花壇づくり



11

年齢や性別、
国籍など関係なく
誰もが楽しめる、親しめる

究極の
グローバルスタンダードな
ツール！

12

花をツールとして 共創のまちづくりを進める！

- ・さらに**住みやすく**、**心が豊かで**
つながりのあるまちをつくる
- ・まちの**魅力**や**価値**を高める

「緑(・花)の」から「花(・緑)で」へ

※共創のまちづくりの実現のための手段!!!
(花や花づくり、運動自体が目的ではない)

13



「花で共創のまちづくり」が 実現したフラワーシティ福岡

花の価値や花が持つ力、
花づくりが何を生み出すか
などについて、理解し
実践する人が増える

まちづくり
ツールとして
定着

花を目にする人、
花づくりに
取り組む人が
増える

ムーブメント
・機運醸成

2019からは “定着”に向けて
持続可能な仕組みづくり!

花づくりや
花自体が
主語・主役

2018 “始動”

まずはインパクトを与え裾野を広げる

- | | |
|---------|----------------------------|
| 【都心部】 | おもてなし花壇 |
| 【身近な拠点】 | 区役所花壇など身近な拠点での花づくり |
| 【民有地等】 | 一人一花スプリングフェス、一人一花サミットの開催 等 |

花(緑)の
まちづくり

14

「持続可能な仕組みづくり」のポイント

花・緑やまちづくりの**供給役**(サプライヤー)と
活動(エンドユーザー)をつなぐ



花・緑づくり活動の主要3制度



都心部等

身近な拠点

民有地

市内144箇所(198口分)の花壇のスポンサーを公募
「このおもてなし花壇は●●の協賛でお贈りしています」



協賛いただいた花壇には
企業名入りの
特製プレートを設置

「一企業一花壇」

彩りと潤いのあるまちづくりに
参画しています。



ロゴ・社名

17

都心部等

身近な拠点

民有地

天神・博多駅などの福岡都心部や
ゲートウェイ(空港・駅・港)など
多様な人々が行き交う場所で
シンボリックな花壇を演出

まず、都心部の4つの通りの
交差点や横断歩道部に
120箇所の花壇を新設



18

都心部等

身近な拠点

民有地

協賛(寄付)金額=花壇管理費相当額+α

子どもたちに誇れることを。
SHIBUYE CORPORATION
清水建設

HORIZON 株式会社オリズム
西武ハウス SEIBUHOUSE Co.,Ltd. スェンホールディングスグループ
ENCREST 一生涯のパートナー 第一生命 Dai-ichi Life Group
CRECIA 株式会社クレシア 日本郵船クレシア株式会社

福岡道路 LANDIC HOLDINGS 天神地下街 天神のまちを再発見しよう。 welzo For a Lively World 大成建設

現165社 ※令和5年4月1日時点

協賛メニュー	協賛金の使途	協賛金額 (1年分)	募集数
一人一花 プレミアム スポンサー	おもてなし花壇 管理費用 + 一人一花運動 全般への支援費	20万円/口 + 40万円	10口 程度
一人一花 ゴールド スポンサー	おもてなし花壇 管理費用 + 一人一花運動 全般への支援費	20万円/口 + 20万円	10口 程度
一人一花 スポンサー	おもてなし花壇 管理費用	20万円/口	155口

◆+α分(プレミアム、ゴールド)の使途

- 一人一花関連イベントでの花の装飾作製等
- 配付グッズ(花の種等)作製等



プレミアム スポンサー	ゴールド スポンサー	スポンサー
----------------	---------------	-------

都心部等

身近な拠点

民有地



おもてなし花壇
協賛163社
(182口)
※令和6年1月31日時点

都心部等

身近な拠点

民有地

市役所・区役所庁舎や、公園などの**公共施設**をはじめ、
多くの人の目に触れる“身近な拠点”での花づくり



21

都心部等

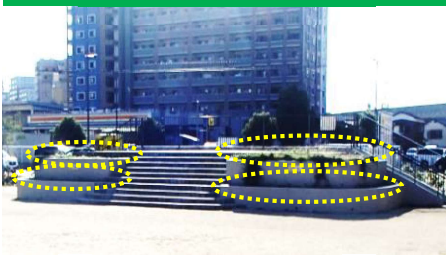
身近な拠点

民有地

身近な**公園**や**道路**などの**公共空間**でも
市民のみなさまによる花壇づくりができる仕組み
「**ボランティア花壇**」制度

ボランティア花壇として利用可能な公共空間の例

香椎駅前西公園



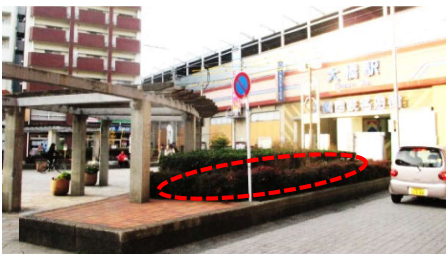
東平尾公園



荒戸交差点



大橋駅西口広場



野間大池前交差点



九大学研都市駅北口広場

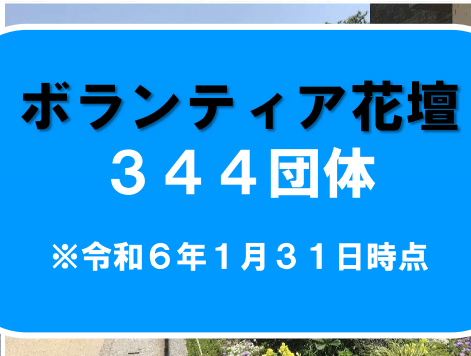


22

都心部等

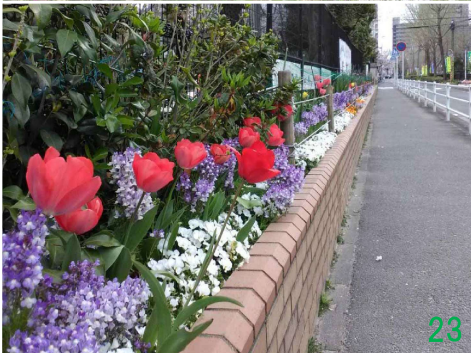
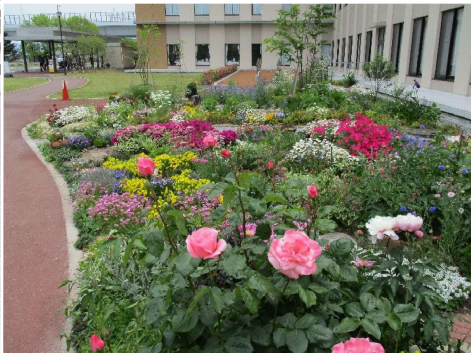
身近な拠点

民有地



ボランティア花壇 344団体

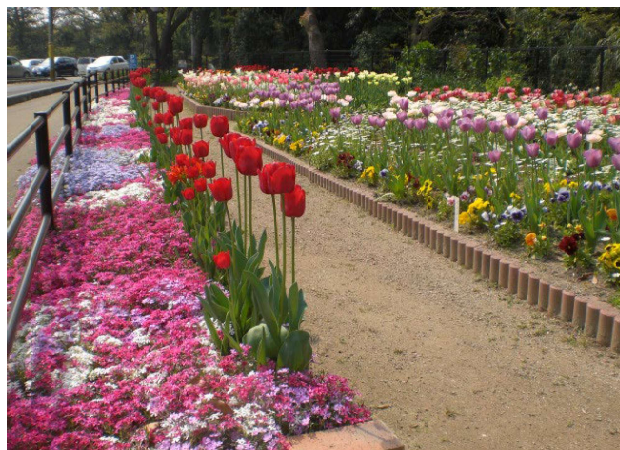
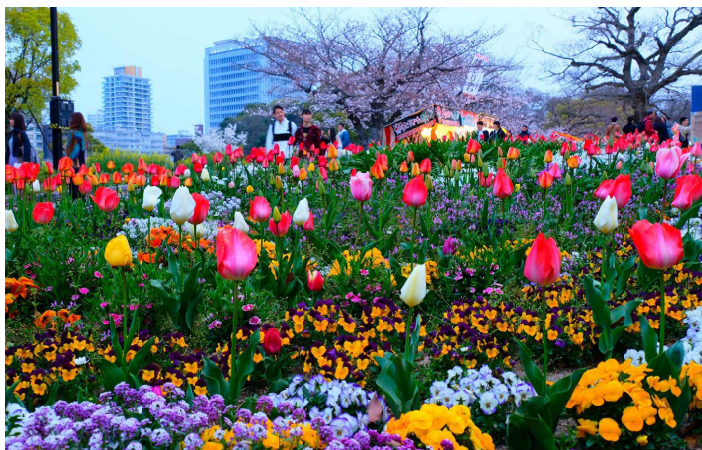
※令和6年1月31日時点



都心部等

身近な拠点

民有地



都心部等

身近な拠点

民有地



25

都心部等

身近な拠点

民有地



長浜公園で企業と地域の協働による花づくりがスタート！

～フラワーポット20基 一人一花史上最大規模のコラボ～



26

都心部等

身近な拠点

民有地

情報と制御の独創技術で未来を創造する

**SEIKO
ELECTRIC**

株式会社 正興電機製作所

企業と地域の共創型のプロジェクトが スタート！！

～空港通りに日本最大級の“花時計”がお目見え～



27

都心部等

身近な拠点

民有地

お店や会社など民有地での花壇づくりこそ一人一花！ つなぐ仕組み「一人一花パートナー花壇」制度

地域や民間の場所にある「これぞ一人一花！・一企業一花壇！」といえる素敵な花壇



◆◆ パートナー登録することで新たな絆づくり！！ ◆◆

花の輪がどんどん広がる

一人一花
PARTNER 花壇

1/15
スタート

地域や企業と花壇でつながる

140団体から
登録スタート！

プレートを進呈

ホームページで紹介

お役立ち情報や意見交換も！

申し込み 一人一花推進課 092-711-4424

29

都心部等

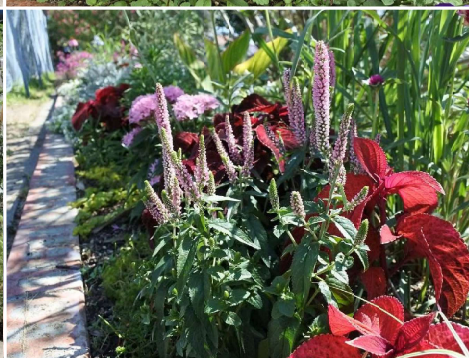
身近な拠点

民有地



パートナー花壇
633箇所

※令和6年1月31日時点



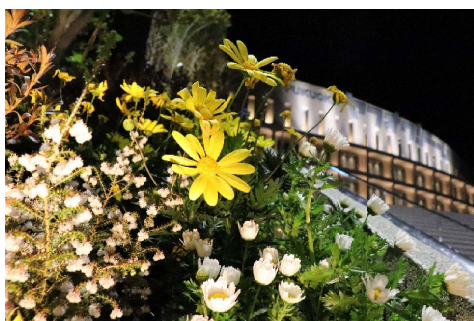
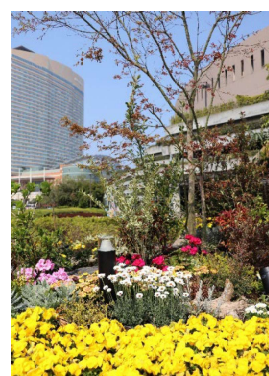
30

都心部等

身近な拠点

民有地

福岡ソフトバンクホークスも 「一人一花パートナー花壇」登録！



31

都心部等

身近な拠点

民有地

「ホークスみんなのガーデン フラワーガーデンコンテスト」開催！



32

都心部等

身近な拠点

民有地

企業×地域の「ボランティア花壇」

Panasonic



33

都心部等

身近な拠点

民有地



企業による、新たな施設整備にあわせた「ボランティア・パートナー花壇」での景観づくり



34

都心部等

身近な拠点

民有地



企業による、新たな施設整備にあわせた「ボランティア・パートナー花壇」での景観づくり

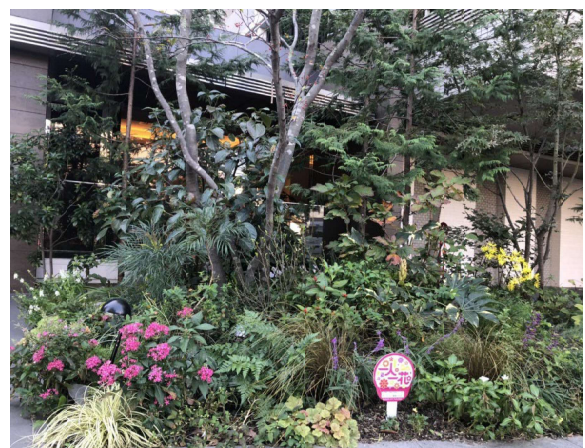


35

都心部等

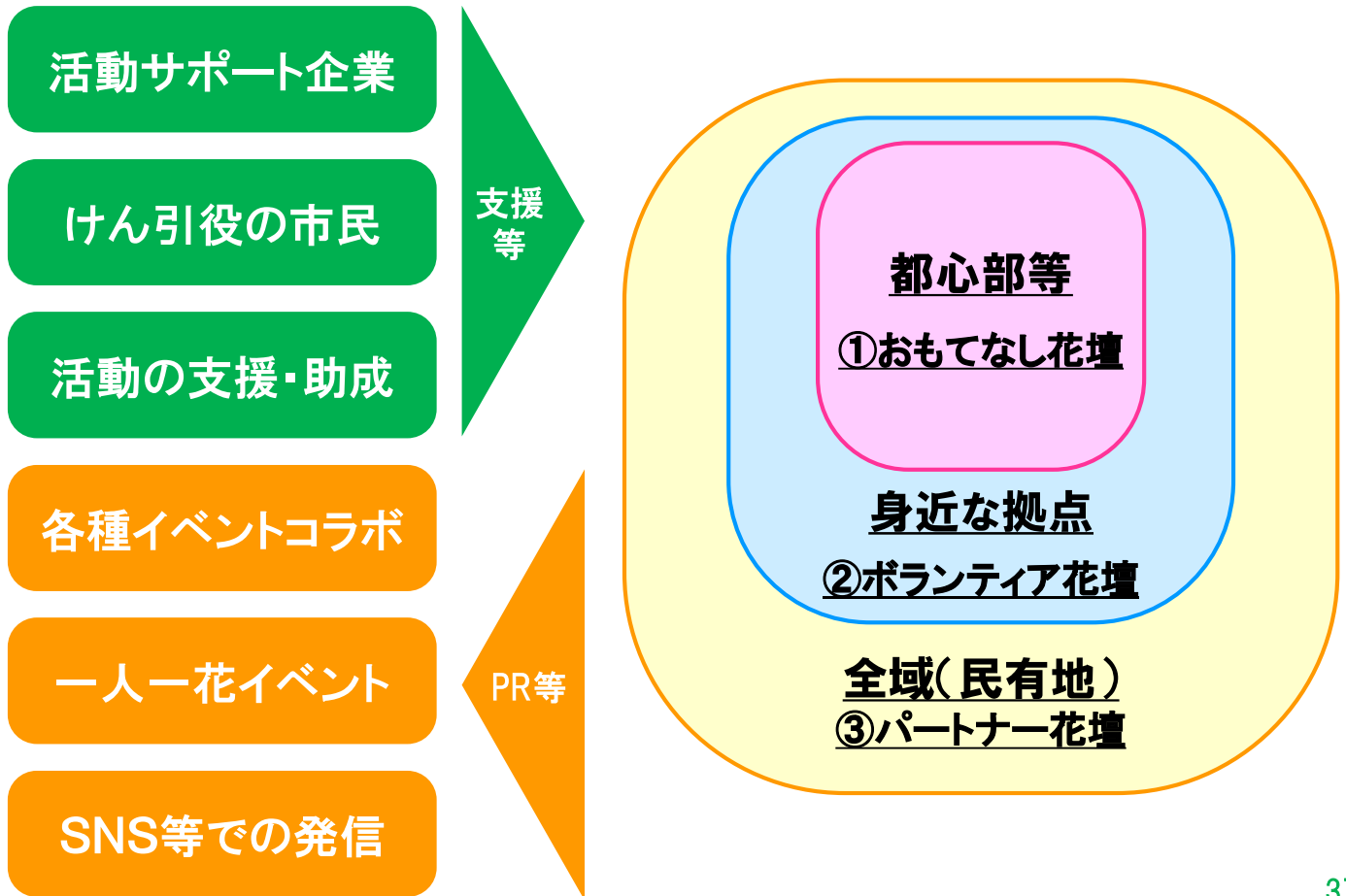
身近な拠点

民有地



36

花・緑づくり活動を支える仕組み

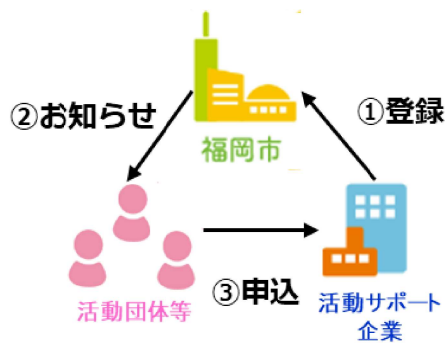


活動サポート企業制度

「ボランティア花壇」、「パートナー花壇」など
市民の花づくりを、園芸店などが支援！

花・緑づくり活動を
支える仕組み

- 活動サポート企業
- けん引役の市民
- 活動の支援・助成
- 各種イベントコラボ
- 一人一花イベント
- SNS等での発信



サポート企業の支援の例

- ・花苗・資材等の割引
- ・花壇デザインのアドバイス
- ・植付けや植替、管理作業補助

< 現時点の登録企業等 > ※随時募集中

- | | |
|-----------------|---------------------|
| ①(株)石原和幸デザイン研究所 | ②エコマルシェオニツカ(株) |
| ③環境演出家協会 | ④(株)キッズプロモーション |
| ⑤(株)グッデイ | ⑥GHB FUKUOKA EFFECT |
| ⑦久山植木(株) | ⑧(株)日比谷花壇 |
| ⑨(株)福岡植木 | ⑩(一社)福岡市造園建設業協会 |
| ⑪(一社)福岡市緑化協会 | ⑫(株)フラワーパーク |
| ⑬(株)平田ナーセリー | ⑭花キューピット福岡加盟店 |
| ⑮にしむら生花店 | ⑯NANOHA |
| ⑰souvenir | |

緑のコーディネーター

- ・市民の花・緑活動のけん引役を養成
- ・1年間の養成講座受講者を市長が認定
- ・現在309名
(2006年から10期)
- ・公民館での花・緑講座での講師も

花・緑づくり活動を
支える仕組み

活動サポート企業

けん引役の市民

活動の支援・助成

各種イベントコラボ

一人一花イベント

SNS等での発信



41

一人一花水やりパートナー

世界水泳をきっかけに、企業による活動団体への水やり支援がスタート！

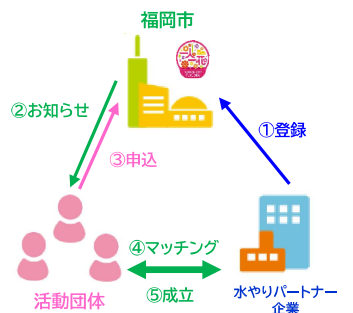
市民や団体の花づくり活動に対して、水の提供や水やりの支援が可能な企業等を登録し、団体とマッチングすることで、共創による花づくり活動をサポートする制度

支援対象 花づくり活動団体
(一人一花ボランティア花壇活動団体等)

募集企業 水の提供や水やりの支援が可能な企業等

～マッチング成立までの流れ～

- ①水の提供や水やりの支援が可能な企業が登録。
- ②市が活動団体に登録企業情報をお知らせ。(HPや広報誌等)
- ③活動団体が市へ支援の申し込み。
- ④市が活動団体と登録企業をマッチング。
- ⑤支援内容等を両者で協議の上、マッチング成立。



マッチング第1号 活動団体「赤坂1丁目4区町内会」花壇花壇に花を咲かせ隊と
水やりパートナー企業「Honda Cars 福岡赤坂店」

水やりパートナー企業 (地区順)

- Honda Cars 福岡 東店
- Honda Cars 福岡 松崎店
- 第一生命保険株式会社 九州コンサルティング営業室
- 第一生命保険株式会社 福岡総合支社
- Honda Cars 福岡 赤坂店

(R5.11月時点)



42

企業による活動支援

花のタネや一人一花シールの配布・掲示、
花苗や球根の寄贈など様々な支援も！

花・緑づくり活動を
支える仕組み

活動サポート企業

けん引役の市民

活動の支援・助成

各種イベントコラボ

一人一花イベント

SNS等での発信



花・森づくり活動助成制度

公共用地内での市民団体等の花・緑活動を
「緑のまちづくり協会」が支援！（助成金）

花・緑づくり活動を
支える仕組み

活動サポート企業

けん引役の市民

活動の支援・助成

各種イベントコラボ

一人一花イベント

SNS等での発信

助成金額：年間上限 **20万円**

※対象期間の上限あり（詳細はチラシ等でご確認ください）

対象事業：

地域の花づくり

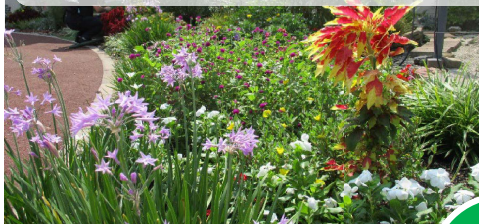
市内にある公共用地において
花壇づくりを行う活動で、
花壇などの面積が10㎡以上のもの。

地域の森づくり

- (1) 樹林地等の保全管理
樹林地等の間伐、剪定、除草や植樹など
- (2) 緑の名所づくり
広範囲（校区単位以上）の市街地に
植樹を行う活動

花・森づくり活動助成団体等

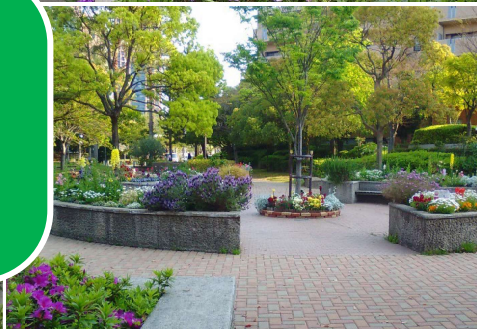
地域の花づくり活動：220団体



助成対象団体

242団体

※令和5年4月1日時点



地域の森づくり活動：22団体



既存の花壇・フラワーポットの機能向上

駅前ロータリーの大規模花壇等への散水栓の設置

花・緑づくり活動を
支える仕組み

活動サポート企業

けん引役の市民

活動の支援・助成

各種イベントコラボ

一人一花イベント

SNS等での発信



老朽化した路上フラワーポットを順次更新 (保水タンク付加による機能向上など)



令和2～3年度

900基

既存イベントとのコラボ

官民間わず、既存事業・イベントとの効果的な連携

花・緑づくり活動を
支える仕組み

活動サポート企業

けん引役の市民

活動の支援・助成

各種イベントコラボ

一人一花イベント

SNS等での発信



47

【春】一人一花スプリングフェス

ふれあい広場(市役所西側)

ガーデンコンテストの開催や 個性あふれる特設花壇を展示

花・緑づくり活動を
支える仕組み

活動サポート企業

けん引役の市民

活動の支援・助成

各種イベントコラボ

一人一花イベント

SNS等での発信



最優秀賞作品



48

一人一花スプリングフェス



【秋】 一人一花サミット

植物園(中央区小笹)

活動団体の表彰や先駆者によるトークセッション、体験ブースなど、花と緑の一大イベント

花・緑づくり活動を
支える仕組み

活動サポート企業

けん引役の市民

活動の支援・助成

各種イベントコラボ

一人一花イベント

SNS等での発信



情報誌の発行

花・緑づくり活動を 支える仕組み

活動サポート企業

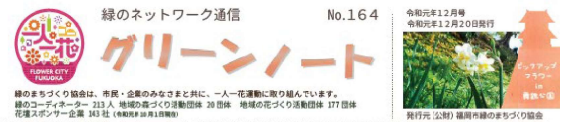
けん引役の市民

活動の支援・助成

各種イベントコラボ

一人一花イベント

SNS等での発信



福岡市
緑のコーディネーター養成講座
第10回 活動報告会と修了式

日時 11月14日(木)
場所 福岡市役所 15階 講堂



6月から始まった講座全11回の集大成として、実践活動の内容をグループごとに来場者や他の受講者に向けて発表しました。さらに活動報告に対しての投票を行いました。

修了式では、福岡市緑のまちづくり協会大谷理事長から、受講生3名を代表して井上さんへ修了証が授与されました。



バスツアー
日時 10月30日(水)
大分県の各所を巡るハードスケジュールでしたが、天候にも恵まれ、参加者のみなさまには満足していただけました。



勤マルの日
日時 11月16日(土)
場所 舞鶴公園
受入れ団体 舞鶴公園フラワーボランティア花舞

■ ホットニュース P.1	■ 緑のスケジュール P.4	■ 緑のレポート P.6
■ まちづくり賞 P.2	■ スポンサー花壇 P.5	■ 今月の緑花 P.8
■ 美しい景観造 P.3	■ ホームページフラッシュ P.6	■ 花壇づくりアドバイス	
■ 花垣配布		■ 一人一花ハズル集			
■ 投稿					

NHK「趣味の園芸」

NHK「趣味の園芸」で一人一花運動特集！ 2019年12月22・24・26日放送

花・緑づくり活動を 支える仕組み

活動サポート企業

けん引役の市民

活動の支援・助成

各種イベントコラボ

一人一花イベント

SNS等での発信



NHKテキスト「趣味の園芸」2019年12月号で
内容の一部をご覧いただけます。

「一人一花アンバサダー」

🌸 世界的ガーデナーの石原和幸氏が「一人一花アンバサダー」に就任！！

令和2年9月1日



石原和幸氏

花のある暮らしが、市民や企業のみなさまに定着し、さらに発展することを目指して、「福岡市一人一花アンバサダー」制度を創設。その第1号として、世界的に活躍する庭園デザイナーの石原和幸氏に就任いただくことになりました。石原氏には、国内外で一人一花運動のPRや担い手づくりなど、花による福岡のまちの価値や魅力の向上にご尽力いただく予定です。

一人一花アンバサダーとは

福岡市内をはじめ、様々な空間での花・緑装飾のデザイン・施工・管理実績や、国内外のコンテスト等での受賞歴があるなど、「花による共創のまちづくり」の推進のリーダー役となる知名度・牽引力を有する方を福岡市と緑のまちづくり協会が委嘱。市、協会とともに、一人一花運動のPR、市民や企業の巻き込みに係る活動を行います。

55

「一人一花アンバサダー」

🌸 フラワーアーティストのニコライ・バーグマン氏が2人目の「一人一花アンバサダー」に就任！！

令和5年11月11日



ニコライ・バーグマン氏

石原氏に次ぐ2人目のアンバサダーとして、デンマーク出身のフラワーアーティスト ニコライ・バーグマン氏に就任いただくことになりました。

ニコライ氏は、フラワーギフトの定番「フラワーボックス」の考案者で、国内外でフラワーパフォーマンスやフラワーインスタレーションなど日本を拠点に幅広く活躍されています。

ニコライ氏には、国内外での一人一花運動のPRや担い手づくりなど、花による福岡のまちの価値や魅力の向上にご尽力いただく予定です。



フラワーボックス

56

「一人一花アンバサダー」



高島市長と2人の一人一花アンバサダー
(令和5年11月11日「一人一花サミット」)

今後、一人一花運動の輪を更に広げながら「花による共創のまちづくり」を定着させていくにあたり、一人一花アンバサダーも多様性を持たせるため、順次増やしていく予定

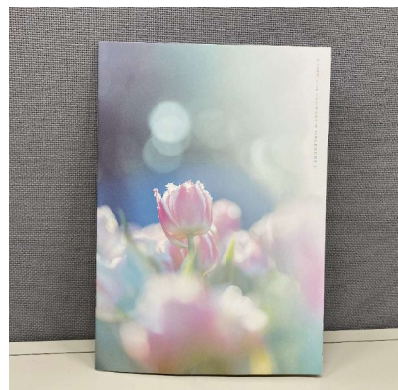
57

一人一花ノベルティ(フラワーステッカー・一人一花ブック)

身近なものに貼ることで、
手軽に暮らしの中に植物を！



お部屋に飾れる
美しい花の写真が表紙！



58

一人一花メディアパートナー:19社

花・緑づくり活動を
支える仕組み

活動サポート企業

けん引役の市民

活動の支援・助成

各種イベントコラボ

一人一花イベント

SNS等での発信

LOVEGREEN

LIVING
ふくおか・北九州

Green Snap

ふくおか
散歩

フクリパ
福岡の今と未来をつむぐ

LOVE FM

福岡ふかばりメディア
びびゅびー

CROSS FM

MU ONLINE WEB MAGAZINE
ミッケ!フクオカ

九州のすぐれものを応援する
Bis ビスネット

博多ミツパチプロジェクト

Chocolate Shop

TELQ

GARDEN STORY

キッズプラス
こどもがつくる 発見メディア

衛生を、ずっと
CRECiA
日本製紙クレシア株式会社

anohanaya

SAINT
JORDI
FLOWERS

HOUSE

「メディアパートナー」 LOVEGREEN

花・緑づくり活動を
支える仕組み

活動サポート企業

けん引役の市民

活動の支援・助成

各種イベントコラボ

一人一花イベント

SNS等での発信



一人一花運動
メディアパートナー

×

LOVEGREEN



ボタニカルライフマガジン

Botapiiでも
おなじみ！

61

人気WEBサイト「LOVEGREEN」にて、特集記事等を掲載！

LOVEGREEN

記事

植物図鑑

ショップ・施設

イベント

ホーム > 記事一覧 > 取材・レポート > 花と緑の福岡市の一大イベント！花と緑の魅力を感じた一人一花サミットをレポート！

花と緑の福岡市の一大イベント！花と緑の魅力を感じた一人一花サミットをレポート！[PR]

2019年10月26日（土）、27日（日）で福岡県の福岡市植物園で行われた、花と緑づくりが大集合した一人一花サミットに行ってきました。福岡市の一人一花の取り組み最新情報や様々な出店の様子をご紹介します。

LOVE GREEN

LOVEGREEN編集部

> このライターの記事一覧

公開日：2019.11.12



2019年10月26日（土）、27日（日）で福岡の福岡市植物園で行われた、花と緑づくりが大集合した一人一花サミットに行ってきました。福岡市の一人一花の取り組み最新情報や様々な出店の様子をご紹介します。

LOVEGREEN

記事

植物図鑑

ショップ・施設

イベント

ホーム > 記事一覧 > SPECIAL > 【おうちで一人一花】『あなたのおうち園芸教えてください』ホームセンターグッデイ園芸さん

【おうちで一人一花】『あなたのおうち園芸教えてください』ホームセンターグッデイ園芸さん

外出をひかえる今だからこそ、花や緑を自宅の庭やベランダで育てたり、食卓に飾るなどして暮らしに彩りと癒しを取り入れてほしい。このコーナーでは、福岡市で「一人一花運動」に取り組む園芸のプロの皆さまに、「おうち園芸」について教わります。第1回は、「グッデイ」の園芸さんです。

LOVE GREEN

LOVEGREEN編集部

> このライターの記事一覧

公開日：2020.05.02



外出をひかえる今だからこそ、花や緑を自宅の庭やベランダで育てたり、食卓に飾るなどして暮らしに彩りと癒しを取り入れてほしい。

このコーナーでは、福岡市で「一人一花運動」に取り組む園芸のプロの皆さまに、「おうち園芸」について教わります。第1回は、「グッデイ」の園芸さんです。

62



一人一花運動



リビングふくおか Cityliving

花・緑づくり活動を
支える仕組み

活動サポート企業

けん引役の市民

活動の支援・助成

各種イベントコラボ

一人一花イベント

SNS等での発信



連載

- ・「City Living」における「HITO×Hana」
- ・「リビングふくおか」における「花ごよみ」

Cityliving 2019.11.22

柳瀬隆志さん Takashi Yanase



HITO×Hana ~ Fukuoka ~

1日の約1/3を過ごすオフィスがグリーンに囲まれる快適空間だったら、もっと仕事もはかどりそう！植物への関心が高いオフィスを訪問し、働いている“人”に、“花”や“緑”とのかかわりを探る連載です。

社員とのかかわりが深い植物
オフィス移転のテーマは“緑を増やそう”

今回訪れたのは、9月に移転したばかりの「グッデイ」新オフィス。植物の新売場だけでなく、広場で「寄せ植えワークショップ」を企画したり、社内用に「寄せ植えコンテスト」を実施したり、社員と植物とのかかわりが深い会社。

「オフィス移転のテーマが、“緑を増やそう”だったんです。緑率(※)が15~20%あると生産性が上がるという研究結果を知ったので…」と話す代表取締役社長・柳瀬隆志さんの言葉通り、社内1日にも関わらず、多様な就業形態をレイアウト、緑場の手配が明らかになっただけでなく、ふとした時に緑が目に入ってきたり、リフレッシュできると、“グリーン効果”も上々の様子。

(※)視界に占める緑の割合

植物とのふれあいが当たり前前の生活に…
そんな社会を目指して続ける啓蒙活動

グッデイ入社後、最初の配属先が営業売り場だった柳瀬さん。その時に初めて、観葉植物や花苗を購入するお客様がこんなに多いことを知り、驚いたといいます。自分でも実際に買って育ててみると、植物への関心が高まりました。植物とのふれあいは、心が落ち着き、気持ちもスッキリします。育てるだけでなく、デザイン性を高めるともって面白くなる。やってみて初めて分かることたくさんあるし、体験したことは長寿として残ります。この楽しめ方を多くの人に広げたいと、会社として啓蒙活動をやっています。“植物のあるあつこと”が“普遍”という社会になるといいですね、と、語ってくれました。

Profile

北九州を中心にホームセンター5店舗を展開する株式会社グッデイの代表取締役社長。本職である建築士として、店舗流通「寄せ植えワークショップ」、前回の7000人が参加した「ワークショッププロジェクト」などの実施、「一人一花運動」などの啓蒙活動にも参加。



LOVEGREEN × 一人一花 花ごよみ



ムスカリ

学名: Muscari
英名: Grape hyacinth
科名: キジカクシ科
属名: ムスカリ属
原産地: 地中海沿岸・アジア南西部

ムスカリは、草丈15cmくらいでドウのような花を咲かせる、春の球根植物。名前の語源はムスク(ジャコウ木の樹からとる香り)を付けるための原料に響きが似ていることからつけられました。ムスカリはとも耐寒性の強い花で、球根は植えばなくても自然分球で増え、毎年3月~6月中旬に花が咲きます。小さな花ながら、花壇に群生させて一斉に咲きそびた光景は見事です。

ムスカリはチューリップなどの同じ時期に咲く球根花と色のコントラストも美しく、チューリップの脇役として使われます。全国のチューリップの名所では、ムスカリと一緒に植栽されている光景を見ることが出来ます。一度植えると、数年は植えばなくても大丈夫なので、管理が楽。花壇や木の根元、寄せ植えなど、さまざまな場所に植え付けることができます。

協力/ポタニカルライフメディア「LOVEGREEN(ラブグリーン)」
暮らしに花や植物を取り入れたポタニカルライフを支援するメディア。観葉植物、多肉植物、サボテン、エアプランツ、アロマなどの育て方から、家庭菜園、ガーデニング、造園、インテリア、ハンズメイド、オアシスショップなど、ポタニカルライフに役立つあらゆる情報を発信しています。
<https://lovegreen.net/>



WEBサイト「リビングふくおか・北九州」でも
一人一花関連記事の掲載中！

「メディアパートナー」 Green Snap

花・緑づくり活動を
支える仕組み

活動サポート企業

けん引役の市民

活動の支援・助成

各種イベントコラボ

一人一花イベント

SNS等での発信

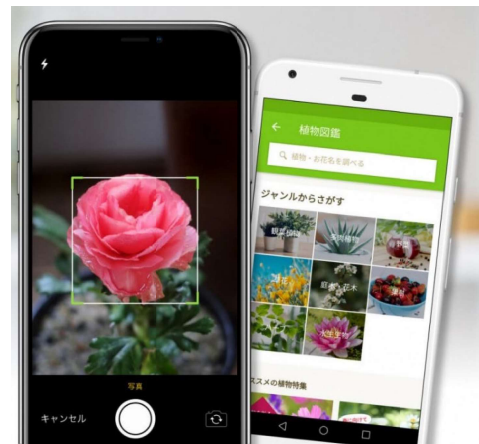
「一人一花運動」メディアパートナー

らしく愛そう、つながろう。



Green Snap

写真を撮るだけで
植物・お花の名前がわかる!



65

アプリ「GreenSnap」内の一人一花公式アカウントにて情報発信中!

らしく愛そう、つながろう。
Green Snap

場所、キーワード、植物で検索

多肉植物 観葉植物 家庭菜園 愛賞作品

植物SNS GreenSnap / ガーデニング / お出かけレポート / お出かけ先Eテレ、NHK趣味の園芸の投稿画像

【公式】一人一花運動さんのお出かけ先Eテレ、NHK趣味の園芸の投稿画像

いいね! 1998回いいねされています

【公式】一人一花運動
なななんと、NHK「趣味の園芸」さんに取材していただいたんです
♡!!

らしく愛そう、つながろう。
Green Snap

場所、キーワード、植物で検索

多肉植物 観葉植物 家庭菜園 愛賞作品

植物SNS GreenSnap / ガーデニング / DIY・ハンドメイド / ワークショップ / 福岡、フラワー・ステッカー・一人一花運動の

【公式】一人一花運動さんのお出かけ先Eテレ、NHK趣味の園芸の投稿画像

Green Snap
フラワーステッカー
キャンペーン

オンライン
一人一花サミット
2020.11.11日スタート!!
今年もWEBで開催!
スマホやPCで参加しよう!

ホームページの感想を送ってステッカーをもらおう!

<https://hitorihitohana.online/>
一人一花サミットオンラインページを見て、専用アンケートフォーム(Googleフォーム)に感想と、プレゼント送付先を送ってください。先着111名にフラワーステッカーをプレゼント!

- 募集開始日/11月11日
- 募集期間/定員になり次第終了
- 数量/111枚

好きな所へ貼ってあなたの周りに咲かせるフラワーステッカー

いいね! 508回いいねされています

【公式】一人一花運動
【オンライン一人一花サミット公開記念】
一人一花オリジナルステッカープレゼント企画!!

66

「メディアパートナー」ふくおか散歩

花・緑づくり活動を 支える仕組み

活動サポート企業

けん引役の市民

活動の支援・助成

各種イベントコラボ

一人一花イベント

SNS等での発信



ふくおか
散歩

ふくおか散歩が 一人一花メディアパートナーに

歩数やミッションクリアでポイントゲット
ポイントはプレゼントや割引クーポンに交換
歩くが楽しくなるアプリ♪



「ふくおか散歩」は、市が進める「福岡100」の取組みの一環です



人生100年時代の到来を見据え、誰もが心身ともに健康で自分らしく暮らせる接続可能な社会の実現をめざすプロジェクト。

2025年までに100のアクション(現在59アクション)を実践！

67

アプリ「ふくおか散歩」とのコラボ企画の実施や アプリユーザーに向けた一人一花関連記事を発信中！

福岡市「一人一花運動」

**花で福岡のまちを彩り
まちの魅力を高めたい！**

花づくりを通じて人のつながりや心を豊かにし、まちの魅力をさらに高めたいと、福岡市は「一人一花運動」に取り組んでいます。2018年の始動から約3年がたち、都心部や公園、道路、店舗や会社など市内のあちこちで花壇づくりが広がってきました。

「花づくりは多くの市民や企業の皆さまの活動に支えられています。今はチューリップの球根を植える時期。春にまちを彩るチューリップロードも小学生などの多くのボランティア活動に支えられています。こういった活動の輪が広がればと思います」と福岡市一人一花推進課の大屋奈生さん。支援金は、花づくり活動団体の支援や、まちの花をさらに増やす活動に役立てる予定です。

子どもも大人も一緒に花づくり

このプレートが目印!

花をキーワードに
みんなでつながり、
魅力ある
まちづくりを

福岡市一人一花推進課
大屋奈生さん

支援金の使途
目標応援ポイント 500,000pt

- 今ある花を保つ！花づくり活動支援
- まちにもっと花を増やす！花壇製作など

ふくおか散歩 地域応援プロジェクト

歩いて貯めた健康ポイントで地域や団体を応援しよう！

開催中 終了

花づくりの輪を広げてまちを彩り、人のつながりや心を豊かにしたい ～一人一花運動～

受付期間 2020年11月10日～2020年12月18日
※目標応援ポイントに達成次滞終了いたします。
受付期間：残り27日

街なかにも今ある花を保つための花づくり活動支援や、街にもっと花を増やすための花壇製作などにより、一人一花運動の輪を広げ、花による共創のまちづくりを進めます。

目標応援ポイント
500,000pt

68

「メディアパートナー」フクリパ

花・緑づくり活動を
支える仕組み

活動サポート企業

けん引役の市民

活動の支援・助成

各種イベントコラボ

一人一花イベント

SNS等での発信



福岡の今と未来をつむぐ



『フクリパ』

福岡の今と未来を紡ぐメディアとして
株式会社えんメディアネットが
運営されているWEBメディア



WEBメディアフクリパ
「日本全国に向けて福岡の魅力を発信したい」

69

花・緑に関するコラム等、一人一花関連記事を掲載！

フクリパ 福岡の今と未来をつむぐ

ビジネス まちと暮らし グルメ アート・エンタメ フクリパとは

この春も「一人一花スプリングフェス」が開催されます！

【石原和幸の夢コラム】

暖かくなり、皆さんも色んなところで春を感じられるのではないのでしょうか。そこで今回は、福岡市で3月27日より開催が予定される「一人一花スプリングフェス」の紹介を中心に、お花の魅力やその可能性を考えてみたいと思います。

まちと暮らし 石原和幸 | 2021.03.19

花の開花によって、春の訪れを感じる人が多い

フクリパ 福岡の今と未来をつむぐ

福岡のビジネス・経済 #福岡のまち #アート・エンタメ フクリパとは

「一人一花サミット」記者会見レポート

福岡市が推進している「一人一花」って結局どんな取り組みなのかを解説します！

★5分でわかる！★ 福岡市が推進している「一人一花」って結局どんな取り組みなのかを解説します！

去る10月27日、福岡市動植物園にて、「一人一花サミット」記者会見が行われ、フクリパ編集部も会見にお邪魔してきました！「『一人一花』って聞くけど、結局何をやっているの？何のためにやっているの？」という方のために、5分で解説致します！「福岡市民でよかった」と思える、インテリジェンス薫る取り組みが、そこにはありました。

#福岡のまち フクリパ編集部 | 2020.11.11

一人一花サミット、本日11月11日よりスタートします！

70

「メディアパートナー」LOVE FM

花・緑づくり活動を
支える仕組み

活動サポート企業

けん引役の市民

活動の支援・助成

各種イベントコラボ

一人一花イベント

SNS等での発信



LOVE FM

一人一花メディアパートナー就任!!

天神のど真ん中、ソラリアプラザ1Fの
サテライトスタジオでおなじみLOVE FMが
一人一花運動のメディアパートナーとなりました!

<https://lovefm.co.jp/>



一人一花アンバサダー
「石原和幸のフラワーレター」
放送中/木曜 9:20~

71

石原和幸の フラワーレター



毎週月曜～金曜日、朝7時～11時に生放送している「Top of the Morning」にて
毎週木曜日の9:20から新コーナー「石原和幸のフラワーレター」がスタート!

福岡を世界一のフラワーシティにすることをゴールに設定し、
福岡・日本・世界の緑・花事情を知り尽くした『世界を魅了する緑の魔術師』石原和幸氏が出演しリスナーの悩みを解決していくコーナー。

リスナーに「庭」「建物」「花」「緑」などをテーマにお悩みやメッセージを募集。

採用されたリスナーにはお花や一人一花グッズを進呈。

時には脱線したお悩みや相談も、石原氏がズバッと解決!するトーク番組。

72

「メディアパートナー」ささっとー

花・緑づくり活動を
支える仕組み

活動サポート企業

けん引役の市民

活動の支援・助成

各種イベントコラボ

一人一花イベント

SNS等での発信

一人一花メディアパートナー就任!!

福岡の『気になる』ニュースや話題を新聞社が深掘り取材してお届けするサイト
“福岡ふかぼりメディア ささっとー”が一人一花運動のメディアパートナーとなりました!

<https://sasatto.jp/>

73

花・緑のイベント告知等、一人一花関連記事を掲載中!

福博のまちが花でいっぱい 「一人一花スプリングフェス」が開幕

宮本昌美 2021.03.27

新着

おうちで楽しめるバーチャル植物園が開園 福岡市「オンライン一人一花サミット」

宮本昌美 2020.11.18

新着

74

「メディアパートナー」CROSS FM

花・緑づくり活動を 支える仕組み

活動サポート企業

けん引役の市民

活動の支援・助成

各種イベントコラボ

一人一花イベント

SNS等での発信



CROSS FM

一人一花メディアパートナー就任!!

グリーンキャスティングステーション*のCROSS FMが
一人一花運動のメディアパートナーとなりました！

*番組全てを「グリーン電力」で放送

<https://www.crossfm.co.jp/>

75

「CROSS FM」ラジオ内やSNS等において、一人一花関連情報を発信！



福岡 78.7 MHz 北九州 77.0 MHz 久留米 86.5 MHz 大牟田 87.8 MHz 行橋 87.2 MHz



番組表 ナビゲーター チャート プレゼント 映画・試写会 ファーム通信 RECOMMEND TRACKS 過去のOn Air

Today's CROSS

Now on air

DAY+

nav 立山律子

time 15:00 -



On Air Blog

On Air Request & Message

Now playing♪

5:49 YOU SEND ME / ROD STU

過去のOn Air Song

CROSS FM Site menu

番組表

ナビゲーター

topics



【お知らせ】福岡市の「一人一花運動」のメディアパートナーに就任しました

2020年12月1日より、福岡市が主宰する「一人一花運動」のメディアパートナーに就任しました。花をツールとして「さらに住みやすく、心が豊かでつながりのあるまちをつくる」、「まちの魅力や価値を高める」という『一人一花運動』のコンセプトと、グリーンキャスティングステーションである『CROSS FM』が目指すものが一致して実現したものです。今後、番組内やSNSアカウントで「一人一花運動」に関する情報やイベントの発信などでの連携を予定しています。

一人一花運動とは？

市民・企業・行政 一人ひとりが、公園や歩道、会社、自宅など、福岡市のありとあらゆる場所での花づくりを通じて、人のつながりや心を豊かにし、まちの魅力や価値を高める、花によるまちづくりを目指す取り組みです。

① [一人一花運動公式サイト](#) ※外部サイトに移動します

② [一人一花運動公式Instagram](#) ※外部サイトに移動します

③ [オンライン 一人一花サミット\(11月11日より通年開催中\)](#) ※外部サイトに移動します

④ [CROSS FMグリーンキャスティングステーション](#)



76

「メディアパートナー」ミッケ!フクオカ

花・緑づくり活動を 支える仕組み

活動サポート企業

けん引役の市民

活動の支援・助成

各種イベントコラボ

一人一花イベント

SNS等での発信



77

2カ月に1度配信、一人一花連載も掲載中！



78

「メディアパートナー」ビスネット

花・緑づくり活動を 支える仕組み

活動サポート企業

けん引役の市民

活動の支援・助成

各種イベントコラボ

一人一花イベント

SNS等での発信



79

ビスネット主催のセミナー、情報誌「なっとく! Life」、HP・SNS等にて、 一人一花関連情報を発信!

九州のすぐれものを応援する
Bis ビスネット Better Information Service

TEL 092-739-1711
FAX 092-733-1666

ホーム > ビスネット > 新着情報詳細

新着情報

新着情報

福岡市の「一人一花運動」メディアパートナーに就任しました

2021/04/11

このたび、福岡市の「一人一花運動」のメディアパートナーに、株式会社ビスネットが就任しましたのでお知らせします。

＜一人一花運動とは＞
花によるまちづくりを目指し、福岡市内のあらゆる場所を、あらゆる立場の人たちが関わって、花でいっぱいにする取り組みです。

一人一花運動公式サイト
<http://hitori-hitohana.city.fukuoka.lg.jp/>

ビスネットが発行する、九州のいいモノ・企業・地域を応援する情報誌「なっとく! Life」最新号（2021春号）で、一人一花運動の春の祭典「一人一花スプリングフェス」や、市内で一人一花運動に取り組む、緑のコーディネーター石井康子さんをご紹介したのがご縁で、就任の運びとなりました。

情報誌「なっとく! Life」2021春号
<https://my.ebook5.net/bisnet-fukuoka/n-life21/>

今後、ビスネット主催のセミナーやHP・SNSアカウントなどにおいて、「一人一花運動」に関する情報やイベントの発信等をしてまいります。

さらに、5月26日（水）の消費者と企業のわいわい塾では一人一花運動との連携企画も展開予定です。

なっとく! Life No.21 2021年 春号

発行(物) ビスネット なっとく! Life 編集部
〒810-0001 福岡市中央区天神3丁目4-5 ビスネットビル 4F TEL:092-739-1711 FAX:092-733-1666

私の一花からはじまる取り組み
市民も企業も
一人ひとりがまちで花や緑を育てながら、
花でまちを育む取り組み

一人一花運動

一人一花

私も取り組んでいます
「一人一花運動」によるまちづくりを目指しています。
福岡市内のあらゆる場所を、あらゆる立場の人たちが関わって花壇にする取り組みです。
目的は、花を育てるという継続的な活動を通して住む人・働く人のつながりを深めること。
そして、美しい花と緑のある街角で訪れる人を待ち受け、日々の暮らしの中で地域に愛着をもつこと、人のつながりや心を豊かにし、まちの魅力や価値を高める運動です。

緑のコーディネーター 石井康子さん

福岡市博多区～福岡市中央区 一人一花スプリングフェス 検索

博多・天神を繋ぐ「デュアリップロード」をはじめ、シンボルフラワー・食時や市民・企業制作花壇で、福岡のまちが花いっぱいのガーデンに、花に溢れる福岡のまちを歩きませんか。

3/27(土) 4/4(日)

福岡市博多区～福岡市中央区 一人一花スプリングフェス 検索

※なっとく! Life 2021年 春号 80

「メディアパートナー」NPO法人博多ミツバチプロジェクト

花・緑づくり活動を 支える仕組み

活動サポート企業

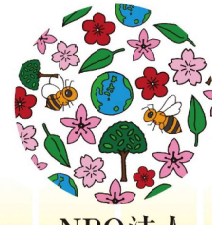
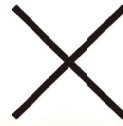
けん引役の市民

活動の支援・助成

各種イベントコラボ

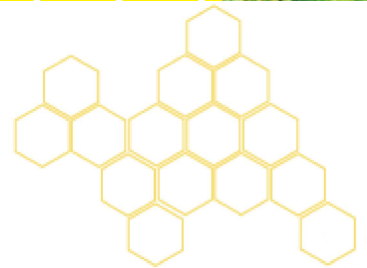
一人一花イベント

SNS等での発信



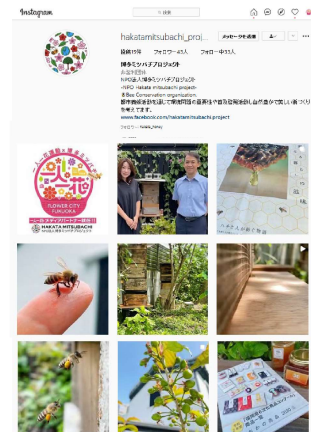
NPO法人
博多ミツバチプロジェクト

一人一花メディアパートナー就任!!



81

養蜂活動をいろいろな施設等へ広げながら、「日本ミツバチ」を通じた子どもたちへの環境教育・地域交流活動を展開!



地産地消
巣箱は福岡産杉材を使用します。



福岡市一人一花運動

市民・企業・行政一人ひとりが公園や歩道、会社、自宅など福岡市のありとあらゆる場所での花づくりを通じて、人のつながりや心を豊かにし、まちの魅力や価値を高める、花によるまちづくりを目指す取り組み。

一企業一花壇

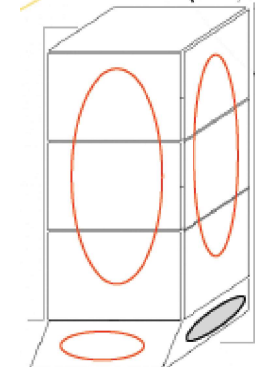
事務所の周辺にある公共の花壇盛り込みに取り組みましょう!

オリジナル巣箱も!!

企業名や商品名など入れたオリジナル巣箱も制作可能です。

※黒マルには 博多ミツバチプロジェクトの文字が入ります。

※デザインにより製作日数を要します



施設名等入りのオリジナル巣箱を作成、設置いただけます!
また、養蜂に関する講座等も実施可能!



82

「メディアパートナー」チョコレートショップ

花・緑づくり活動を
支える仕組み

活動サポート企業

けん引役の市民

活動の支援・助成

各種イベントコラボ

一人一花イベント

SNS等での発信



83

店舗型のメディアパートナー、第1号！



花とチョコレートを合わせた商品「Sweets & Flower (仮称)」

チョコレートショップ店頭での一人一花グッズの
プレゼント企画等を展開予定。

84

「メディアパートナー」株式会社TVQ九州放送

花・緑づくり活動を
支える仕組み

活動サポート企業

けん引役の市民

活動の支援・助成

各種イベントコラボ

一人一花イベント

SNS等での発信

在福テレビ局初
一人一花運動メディアパートナー就任

園芸
させて
もらえませんか?

毎月 第1・第3日曜
ひる 12:55 ~ 放送

一人一花
FLOWER CITY
FUKUOKA

園芸の知識が「見」やすく「身」につく「実」のある番組放送中

85

番組「園芸させてもらえませんか？」で一人一花運動とコラボ！

園芸チャンネル「園芸させてもらえませんか？」#30田代利回、強豪・筑紫女学園園芸部と「寄せ植え対決」(2021年11月21日)

TELQ × 筑紫女学園

園芸対決!
現役アナウンサー
vs
現役女子高生

園芸部
部員19人(1年4人 2年15人)
数々のコンテストで受賞歴

筑紫女学園部と寄せ植え対決!

番組やSNSアカウントで、園芸を通じた一人一花運動の輪を広げる
情報発信で連携します！！

86

「メディアパートナー」ガーデンストーリー

花・緑づくり活動を
支える仕組み

活動サポート企業

けん引役の市民

活動の支援・助成

各種イベントコラボ

一人一花イベント

SNS等での発信



87

植物の情報やガーデニングについて、 多彩なコンテンツを毎日配信！

市民のガーデニングスキルの高さも美しさの秘密



GARDEN STORY



街を舞台にガーデニング大ブーム!? ‘フラワーシティ’へと変貌する福岡市の「一人一花運動」

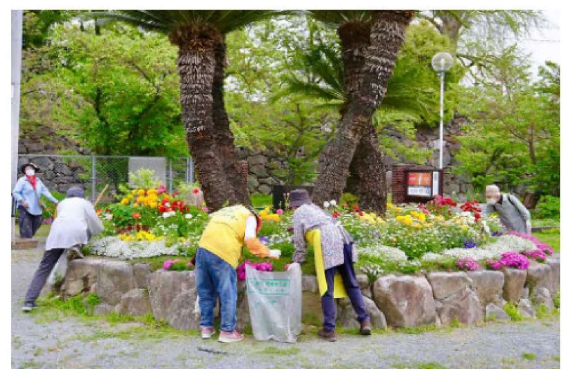
#ストーリー #取材 #花壇 #福岡県 #九州

© 2022年5月19日



公園の花壇の手入れを行う舞鶴公園フラワーボランティア。

緑のネットワークを広げる「緑のコーディネーター」制度



フナシキユラスやデージー、アリッサムなどの華やかな花壇。

88

「メディアパートナー」キッズプレス

花・緑づくり活動を 支える仕組み

活動サポート企業

けん引役の市民

活動の支援・助成

各種イベントコラボ

一人一花イベント

SNS等での発信

福岡市一人一花メディアパートナー-就任！



小中学生を中心とした
“キッズリポーター”
が発信するメディアだよ！！



<http://www.kidspress.net/>

キッズリポーターのいきいきとした文章で 一人一花運動の情報を発信！

取材 福岡市の一人一花運動

キッズプレスでは福岡市が取り組む「一人一花運動」の取材・レポートも続けています。今回は福岡市動植物園に取材へ行ってきました。




取材日 2022.5

私は、福岡市植物園に取材に行きました。取材した人は、植物園の藤田さんです。毎年8月の毎週土曜日と9月の第1、第2土曜日にある夜の動植物園というイベントについて聞きました。いつもは夕方5時に閉まる動植物園ですが、イベントの日だけは夜の9時まで開いてくれます。そして植物園ではライトアップがされると言っていました。さらに一番の見所は、夜しか咲かない花が見れるそうです。夜しか咲かない花の中には、サボテンやはすなどの種類があります。そして、中には必ず夜にさく花があるそうです。それは、オオマツヨイグサといって、咲くしゅんかんが見られるそうです。動画を撮らせてもらった時に、本当にほんとに咲いていました。私は必ずしゅんかんを見たいと思いました。今回の取材をして、藤田さんの表情から、植物を大切に思う心が見えました。

取材日 2022.5

わたしは5月15日に、福岡市植物園のふじたさんに取材をしました。ふじたさんに、面積のことを聞いてみると、この植物園はなんと面積が約10ha（ha：ヘクタールとは、1ha=10000㎡の面積の単位）もあり植物園は南公園にあつて、動物園や無料のエリアも合わせると28haもあるそうです。それはなんと小学校の体育館の数の160個分だそうです！まさかそんな面積があるとは思っていませんでした。

これを探してみよう！

植物園正門のすぐ右のところに元々浄水場があったという事が知られているものがあるので、ぜひ見てみてください。

実は、福岡市植物園は元々○○だった！

さて、○○の問題です。元々○○の土地は昔何があったのでしょうか？

1. 田んぼと畑
2. 浄水場
3. ダム

答えは...2の浄水場です！

こは、福岡市で初めてできた浄水場で昭和55年6月に福岡市植物園ができました。

そしてなんと福岡市の水道は来年の3月で創設100周年だそうです！

とても昔から水道が通っていてびっくりしました。植物園専門の道々このように元々浄水場があったという事が知られているものがあるので、ぜひ見てみてください。

「メディアパートナー」日本製紙クレシア

花・緑づくり活動を
支える仕組み

活動サポート企業

けん引役の市民

活動の支援・助成

各種イベントコラボ

一人一花イベント

SNS等での発信




一人一花メディアパートナー就任!!

日本家庭紙業界のパイオニア、日本製紙クレシア株式会社が
一人一花運動のメディアパートナーに就任しました!




www.crecia.co.jp

91

日本で初めてティッシュペーパーの発売を開始した 「日本製紙クレシア(株)」がメーカーとして初就任!





一人一花メディアパートナー就任!!

日本家庭紙業界のパイオニア、日本製紙クレシア株式会社が
一人一花運動のメディアパートナーに就任しました!




www.crecia.co.jp

日本製紙グループの日本製紙クレシア株式会社〔住所：東京都千代田区神田駿河台 4-6、代表取締役社長：福島一守〕は、福岡市の『一人一花運動』のメディアパートナーに就任しました。

ティッシュペーパーは、当社が1964年に日本で初めて発売し、以後、多目的に使える生活必需品として皆さまの生活に定着してまいりました。さまざまなラインアップの中で「スコッティ® フラワーシリーズ」は、家の中でも花のある暮らしをお届けしたいという思いからパッケージに花のデザインを採用、昨年のリニューアル時には花の種を添付した製品も販売しておりました。

この度、花づくりを通じて「人のつながりや心を豊かにする」、「まちの魅力や価値を高める」という福岡市の『一人一花運動』のコンセプトに共感し、メディアパートナーにメーカーとして初めて就任させていただくこととなりました。

今後、当社HPやSNSアカウント、スコッティ®フラワー商品等を通して「一人一花運動」に関する情報の発信やイベントでの連携を予定しております。

家の中でも花のある暮らしをお届けしたいという思いから生まれた
「スコッティ®フラワーシリーズ」の展開に加え、SNS等を通じた
一人一花運動の情報発信・イベントでの連携を行っていきます!

92

「メディアパートナー」anohanaya

花・緑づくり活動を 支える仕組み

活動サポート企業

けん引役の市民

活動の支援・助成

各種イベントコラボ

一人一花イベント

SNS等での発信

一人一花メディアパートナー就任！

福利厚生としてe-Giftの仕組みを使って
従業員に毎月フラワーギフトを贈ることができるサービス、
anohanayaが一人一花運動のメディアパートナーとなりました！

<https://anohanaya.jp>

93

anohanayaのフラワーギフトチケットで、 大切な人や職場の窓口・ミーティングテーブルに花を！

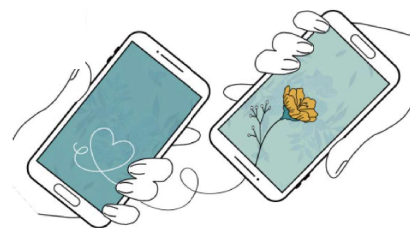
このようなお困りごとを持つ企業様にオススメです！

- 福利厚生で他社と差別化して優秀な人材を獲得したい！
- 従業員のパフォーマンスを上げて売上を伸ばしたい！
- 従業員満足度の向上で定着率を上げたい！



引き換えられなかったチケットは...

オフィスに花が届きます



引き換えられなかった未使用の
フラワーチケット分は、
市役所や公園などの公共施設を
はじめ、多くの人の目に触れる
「一人一花スポット」に
贈ることも可能

福利厚生サービスの展開の中で、電子チケットに一人一花ロゴを掲載して
いただいたり、「一人一花運動」に関する情報発信等での連携を予定

94

花・緑づくり活動を 支える仕組み

活動サポート企業

けん引役の市民

活動の支援・助成

各種イベントコラボ

一人一花イベント

SNS等での発信

一人一花メディアパートナー就任



大切な人へ気持ちを伝え、思いを結ぶサービスを提供する
提案型フラワーショップ
「サンジオルディフラワーズ ザ・デコレーター」
が一人一花運動のメディアパートナーに就任しました。

95

花を通じて喜びを与えるイベントを開催！



イベントでの一人一花
ブース出展の際にフラ
ワーBOXをノベルティ
としてご提供いただ
きました！

今後は、サンジオルディ
フラワーズ主催のイベン
トの際に、HPやSNSに
て、情報発信の連携を予
定しています！



96

「メディアパートナー」 HOUSE

花・緑づくり活動を 支える仕組み

活動サポート企業

けん引役の市民

活動の支援・助成

各種イベントコラボ

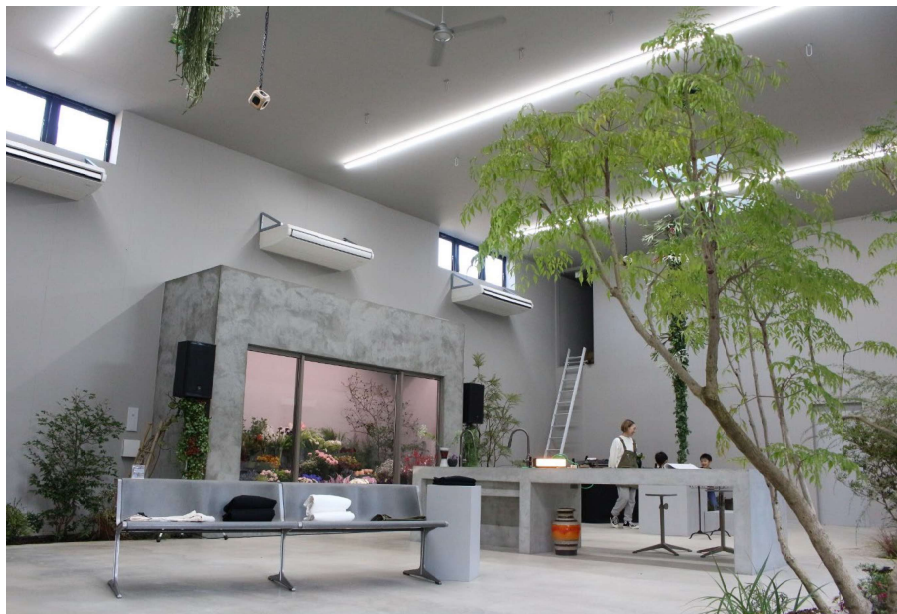
一人一花イベント

SNS等での発信



97

九州発のお花の自動販売機で一人一花運動の情報を配信！



店舗前の一人一花パートナー花壇「まちにわストリートガーデン」では、花畑のまちにわプロジェクトとして宿根草を主体としたガーデンの作庭を行い、地域の方とのコミュニティの場や宿根草を学べる人材育成の場として活用！



98

「メディアパートナー」株式会社オーレックホールディングス

花・緑づくり活動を 支える仕組み

活動サポート企業

けん引役の市民

活動の支援・助成

各種イベントコラボ

一人一花イベント

SNS等での発信



自走式草刈機国内トップシェアのオーレック
一人一花運動メディアパートナー就任!



99

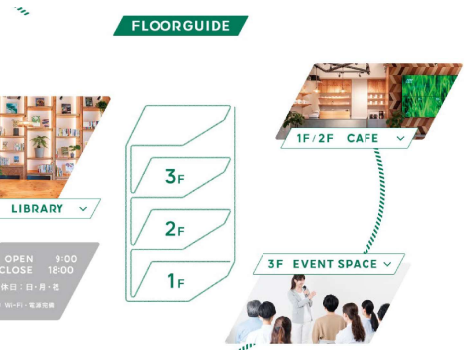
「OREC green lab福岡」でのイベント連携や 公式SNSで一人一花運動の情報を配信!



ショールーム型ブランド発信拠点「OREC green lab福岡」には、人と農・自然とのつながりを身近に感じられるカフェやイベントスペースがあり、カフェでは、持続可能な社会に向けて、完全自然由来の草ストローを導入されています。使用済みストローは、洗浄消毒後に福岡市動物園にご提供いただき、ペンギンの寝床として再活用する「草ストローリユースプロジェクト」に取り組まれています。今後はイベントスペース等でのイベント連携や公式SNSで一人一花運動の情報を発信していただきます!!

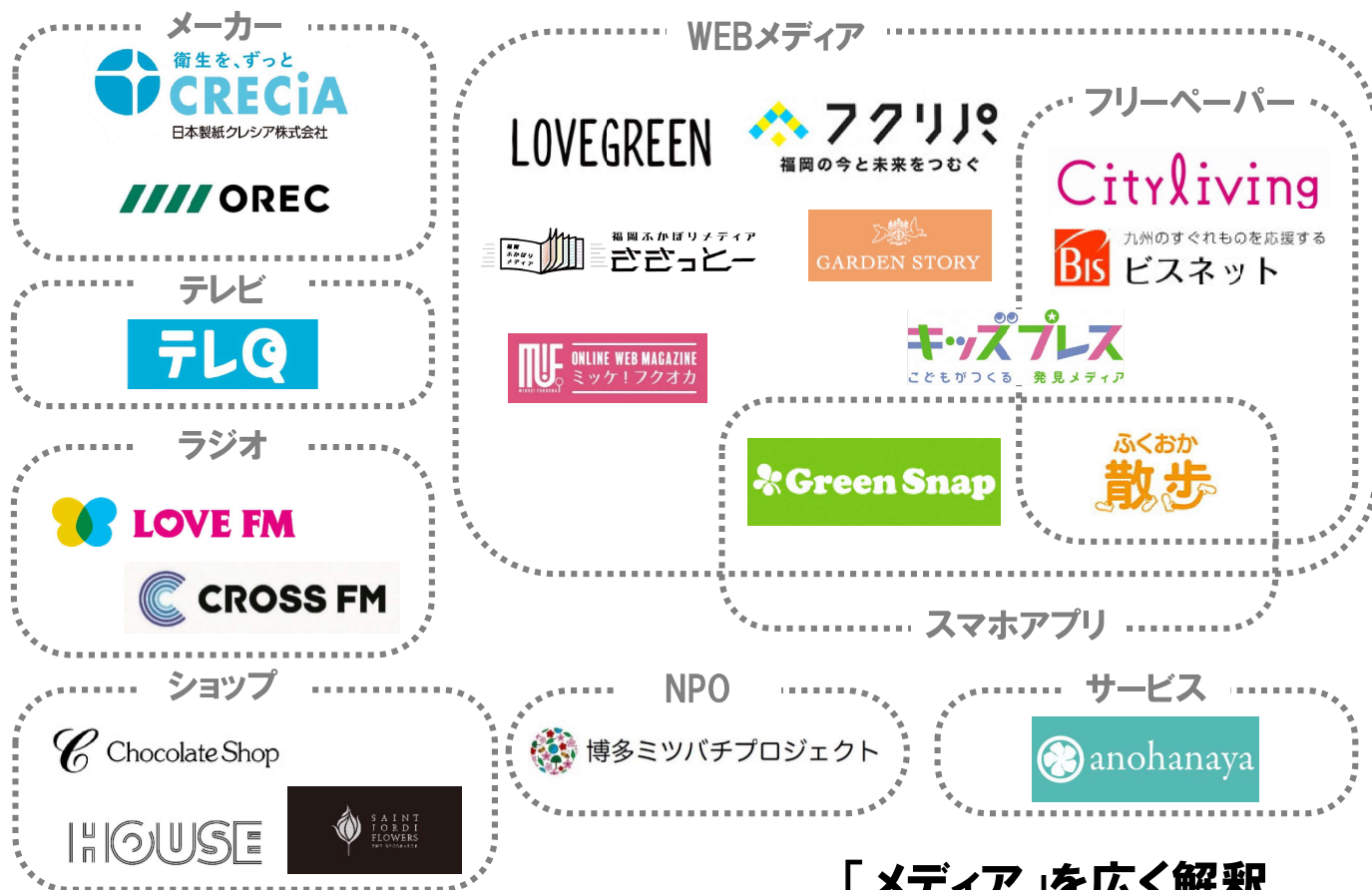


福岡市動物園



100

一人一花メディアパートナー: 20社 (R5.12.18現在)



「メディア」を広く解釈

ボタニカルライフスクエア(植物園NEXT)



2023年3月に一人一花運動の拠点機能強化の核となる「ボタニカルライフスクエア」がオープン

103

ボタニカルライフスクエア(植物園NEXT)

- 360度植物に囲まれたロケーションを活かして、緑のある空間や生活の良さを感じてもらい、花や緑のあるライフスタイルの発見、発想、発信を生み出すことに活用できる施設。

【平日】

参加料等区分	動植物園開園時間			動植物園開園時間外 (円/時間)	
	午前 (9~12時)	午後 (13~17時)	終日 (9~17時)	17~22時 6~9時	22~翌6時
参加料等を徴収しない 又は5,000円以下	10,600円	14,100円	28,200円	5,300円	7,900円
5,001円以上	21,100円	28,200円	56,300円	10,600円	15,800円

【土、日、祝日、植物園閉園日】

参加料等区分	動植物園開園時間			動植物園開園時間外 (円/時間)	
	午前 (9~12時)	午後 (13~17時)	終日 (9~17時)	17~22時 6~9時	22~翌6時
参加料等を徴収しない 又は5,000円以下	12,700円	16,900円	33,800円	6,300円	9,500円
5,001円以上	25,300円	33,800円	67,600円	12,700円	19,000円

104

ボタニカルライフスクエア(植物園NEXT)

- 花・緑以外の多様な利用も可能



105

ボタニカルライフスクエア(植物園NEXT)

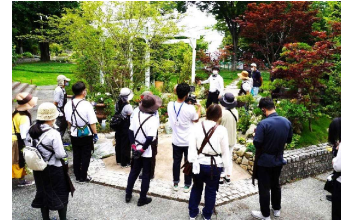
- 閉園後(夜間)や休園日の利用も可能



106

一人一花ガーデンラボ(植物園NEXT)

- 一人一花アンバサダー石原和幸氏監修のガーデン
 - 通路をはさんで、和風、洋風2つのテイストの庭を配置
 - 鑑賞はもとより、人材育成の場としての活用
 - 空間づくりやガーデンライフの参考になるデザイン



花壇のメンテナンスを通じて石原氏から直伝で学べる「ミニチュアガーデン講座」を年6回開催

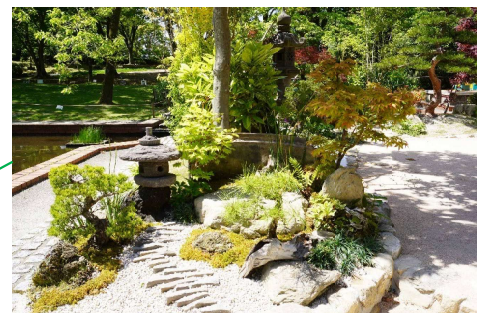
107

一人一花ガーデンラボ(植物園NEXT)

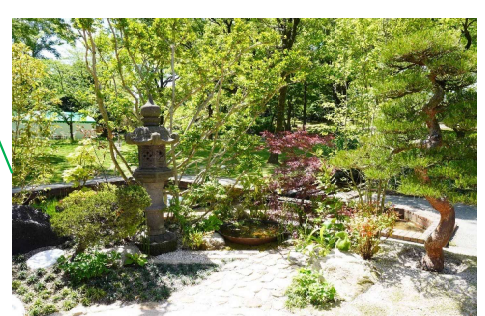
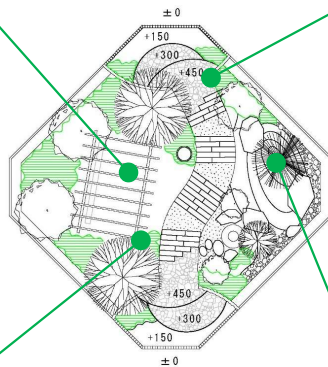
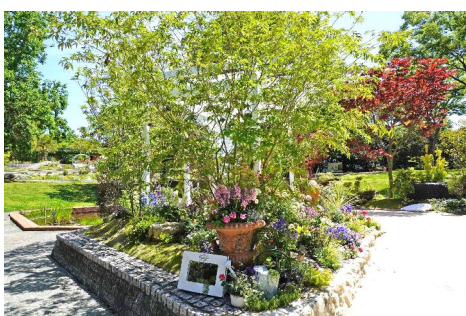
庭づくりの参考になるように、和と洋それぞれ3か所、計6か所のスポットガーデンで構成されている



洋風ガーデン



和風ガーデン



108

『一人一花フラワーガーデンチャンピオンシップ』

世界最高峰 ガーデニングコンテスト 「チェルシーフラワーショー」への道!

世界へ挑めるのは誰だ!?



109

『一人一花フラワーガーデンチャンピオンシップ』



110

ステップアップ講座 開設！（2023.12月～）

一人一花アンバサダー石原和幸氏によるアドバイス等を受けながら、
植物園で年間通して花壇を管理して高質なガーデンづくりに取り組む講座



これまで花・緑に興味のなかった層へ花・緑の魅力に
気づく機会を創出し、植物園の魅力向上につなげていく

111

一人一花『まち・ひと・しごと』づくりプロジェクト

目的



一人一花運動の拠点である福岡市植物園を中心に、人材づくりなどを通じて、
花・緑による「まち」「ひと」「しごと」の好循環を生み出す！



112

一人一花『まち・ひと・しごと』づくりプロジェクト

一人一花運動の拠点の核となる施設である「一人一花ガーデンラボ」と「ボタニカルライフスクエア」の機能を最大限に活かしながら、

- ・花により「まち」の価値や魅力が高まること
- ・花をツールとしたまちづくりの裾野が広がり、キーパーソンとなる「ひと」が育つこと
- ・花づくりや花壇管理に関する「しごと」が増えること

が相互に作用しつつ、それぞれが着実に進んでいくための場づくり・機会づくりを一体的に行う。

※福岡市(以下「市」とする)と公益財団法人福岡市緑のまちづくり協会(以下「協会」とする)などからなる、福岡市都市緑化啓発事業推進委員会(以下「推進委」とする)でプロジェクトを推進する。

※当プロジェクトは、企業版ふるさと納税の対象事業として内閣府に認定されており、その寄付金と市及び協会からの負担金をプロジェクトの財源とする。

※企業版ふるさと納税による寄付金は、市の「みどりの基金」を通じて毎年度の推進委の実施事業(予算)に応じて負担金として支出し、最終的にその全額が当プロジェクト推進費に充てられる

113

一人一花『まち・ひと・しごと』づくりプロジェクト

この取組みに賛同していただける企業様から、
企業版ふるさと納税でご支援をいただいております。



第一生命保険株式会社 様

R3年度 寄附 第1号!!
R5.4月～人材派遣型を活用し、社員を派遣
いただいております!



(株)石原和幸デザイン研究所 様

2年連続ご寄附いただきました!



株式会社イクティス 様

デジマティクス株式会社様、トーアメック株式会社様、株式会社アースダンボール様
九州総合鑑定株式会社様

(R5.7.1現在)

114

一人一花LINEスタンプ・
一人一花Tシャツ付き寄付メニュー(一人一花ファンド)新登場！！

ひとりひとはな
一人一花 福岡市公認

グリップ LINEスタンプ新登場!

全 24 種類

FLOWER CITY FUKUOKA

150円 / 50コイン
[LINE STORE]にてダウンロード

ご購入はこちら

ひとりひとはな
一人一花 福岡市公認

オリジナルTシャツでワンチーム!

男女兼用
S/M/L
サイズ

front back

一人一花運動への
5000円以上の寄付で **プレゼント**

115

福岡市 ふるさと納税

ふくおか応援寄付

あなたの思いが福岡の元気に

花とみどりがあふれるまちづくり
「みどりの基金」

17



花やみどりがあふれる彩り豊かなまちづくりをめざして、まちなかの花づくりや安全・安心の公園づくりなど公共の花やみどりを増やす事業に活用します。

116

一人一花リーフレット

ここまでで、自分に何が出来るのか迷っているあなたに！

※231130時点



各区役所に設置しているほか、HPでダウンロードも可能！

個人版 中面

あなたにぴったりの
一人一花運動診断

1人で始める活動から仲間と一緒にする活動まで…
一人一花運動にはいろんな形で参加できます！
あなたにあった活動を見つけてください！

START!! 花づくりがしたい! (もうやっている!)
 そう! 教える側になりたい!
 そう! イベントに参加したい!
 その他? その他? その他?

A ボタニカルライフ スクエアに行こう!
 福岡市植物園に誕生した360度花縁に囲まれた開放的なフリースペースで、あなたのライフスタイルが変わるかも!? 読書やリモートワーク、友人とのランチなど何でもOK! 貸し切りイベントや夜間利用もできます。

B 花縁のイベントに参加!
 春の一人一花スプリングフェスや秋の一人一花サミット、植物園でのワークショップ、展示会など、市内には花に関する楽しい催しがたくさん! 詳しくは、一人一花運動公式Instagramをチェック!

C ミニチュアガーデン講座に参加!
 世界的庭園デザイナー、石原和幸氏直伝のガーデンング技術を学ぶことができます! ガーデンのお手入れから季節の寄せ植えまで幅広い内容です。申込案内は、毎年春と秋ごろに、緑のまちづくり協会のHPで!

D 一人一花パートナー花壇に登録!
 ご家庭の花壇をパートナー花壇に登録して、花壇活動や花縁のあるくらしの良さを一緒に広げませんか? 登録すると150以上の対象店舗にて、花苗や園芸用品購入時の割引などお得な特典も!

E ボランティア花壇をやってみよう!
 歩道や公園など、くらしの中で多くの人を通る場所でも、花壇活動ができます! 登録すると150以上の対象店舗にて、花苗や園芸用品購入時の割引などお得な特典も!

F 花壇コンテストに挑戦!
 一人一花スプリングフェス会場や海の中道海浜公園、paypayドームにて毎年行われています。その入賞者が集う「一人一花フラワーガーデンチャレンジコンテスト」も秋に開催! あなたの腕を試すチャンスです!

G 緑のコーディネーターになろう!
 花縁に関するアドバイザーや講師として活躍する、緑のコーディネーターの養成講座を2年に1度開催しています。講座では、活動への取り組み方やノウハウを学べます。奇数年の募集をお見逃しなく!

公式SNSで、もっと詳しく紹介しています

一人一花運動 Instagram
 福岡市植物園 Instagram

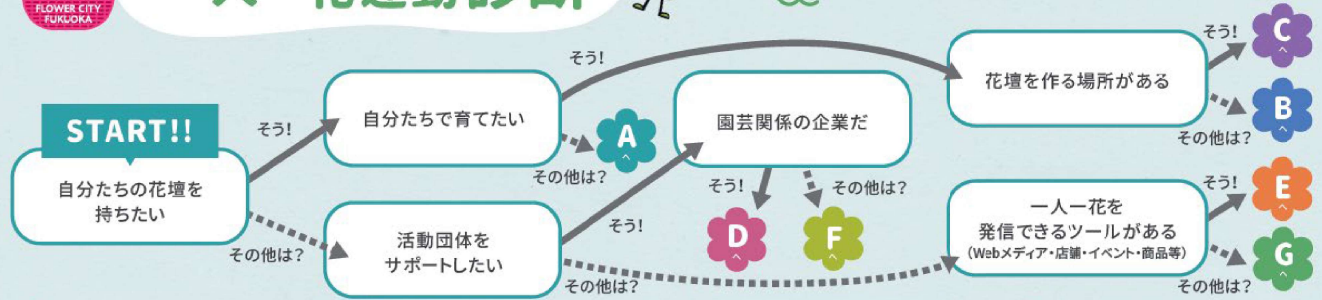
一人一花ファンド
 活動団体の支援として、1口500円からの寄付もできます!



皆さんの会社にぴったりの 一人一花運動診断



一人一花運動の参加方法はたくさん！
皆さんの企業の想いや強みを生かせる
取組みを見つけてください！



A おもてなし花壇を持ちませんか？

天神・博多駅エリアなどで、企業名入りのプレートが立っている花壇を見たことはありませんか？「一企業一花壇」として、花壇のオーナーになれる制度です。一緒にまちを彩り、おもてなしをしましょう！

B ボランティア花壇での活動！

皆さんの会社前の道路や近くの公園でも花壇が出来ます！身近な場所での花壇活動は、社員同士や、地域の皆さんとの交流の場にもなりそう。花壇には、企業名の入ったプレートを設置できます！

C 一人一花パートナー花壇に登録！

お店や会社も、花でおもてなしをしませんか？敷地内の花壇を登録すると、一人一花プレートを進呈！さらに一人一花運動のHPでの活動PRや園芸店で割引を受けることもできます！

D 一人一花活動サポート企業として参加！

花壇活動への支援メニューをご提供いただける企業を募集中！花苗や園芸用品を割引販売する「一人一花割引」には、市内外で150店舗以上が参加！1000以上の花壇の活動団体とつながりができます！

E 一人一花メディアパートナーとして参加！

メディアは、テレビやラジオ、Web媒体はもちろん、アプリやショップ、イベントなど幅広い解釈でOK！皆さんのメディアで、一人一花運動の魅力を一緒に広めましょう！

F 一人一花水やりパートナーとして参加！

会社の周辺に素敵な花壇はありませんか？もしかするとその花壇、活動団体の皆さんのおかげかも…！水の提供や水やりの支援を通して、地域の皆さんの花壇活動を応援することができます。

G ボτανカルライフスクエア (Bスク)を活用しませんか？

会議や研修、新商品発表会などの企業活動から、セミナー、マルシェなどのイベントまで、その活動すべてBスクで可能です！市植物園の中にある花縁に囲まれた開放的なホールで、これまでの概念が変わるかも！

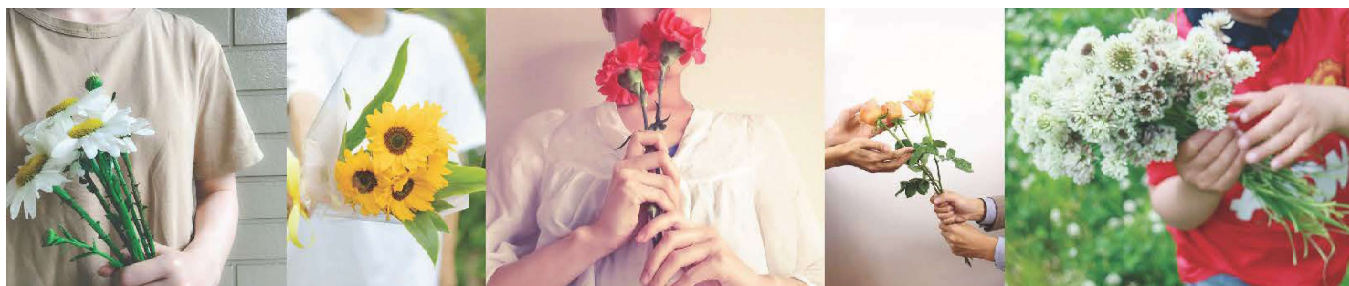
公式SNSで、もっと詳しく紹介しています

一人一花運動 Instagram 福岡市植物園 Instagram

一人一花ファンド

活動団体の支援として、1口500円からの寄付もできます！

ギネス世界記録に挑戦！！



フラワーバトンで 世界記録に挑戦 FUKUOKA愛PROJECT

会いたい人になかなか会えない、こんなときだからこそ、
人と人のつながりを再認識して大切にしたい。

花を受け取り次の人へ渡す『フラワーバトン動画』を投稿していただき、
それを繋げて目標1000人による世界最大のオンラインビデオチェーンを制作し、
2022年2月14日に世界記録を目指すプロジェクトです。

福岡在住でなくても、福岡愛のある方なら誰でもご参加いただけます。
2022年のバレンタインデーに、大好きな福岡への愛をみんなでかたちにしませんか？



121



市民発案企画が世界記録！
1,000人以上が繋いだ、福岡愛にあふれる「フラワーバトン」動画が
ギネス世界記録™に認定！

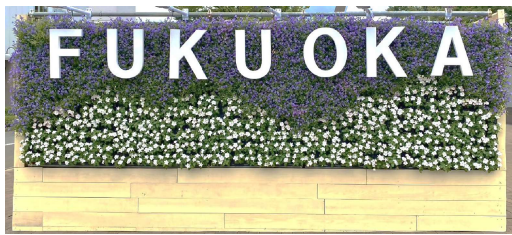


122

世界水泳大会も花でおもてなし



花オブジェ



壁面花壇



ハンギングバスケット

メイン会場には大会マスコットの花オブジェ(高さ約3.5m)、
周辺道路の照明灯柱にはハンギングバスケットを設置

123

世界水泳大会も花でおもてなし



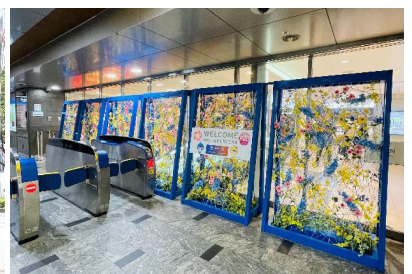
博多駅前広場



福岡空港



会場行きバス停(天神・博多地区)



博多駅筑紫口新幹線改札口

ゲートウェイの博多駅や福岡空港には立体的な花装飾を設置。
会場行きのバス停も花で装飾。

124

北九州市も一人一花運動スタート！



世界水泳おもてなしをきっかけに、北九州市(小倉駅や北九州空港)、世界水泳選手権出場選手のキャンプ地などで花装飾

125

2023年7月8日に両市長会見で発表！



福岡市からは、北九州市版の一人一花ロゴマークをプレゼント
(北九州市の花「ヒマワリ」や小倉城、若戸大橋などをデザイン)

126

一人一花運動 年間スケジュール

	春 (3~5月)	夏 (6~8月)	秋 (9~11月)	冬 (12~2月)
主要イベント	● 一人一花スプリングフェス		● 一人一花サミット	
花の植替時期 (一例：スポンサー花壇の植え替え内容等を記載)	春花壇 パンジー、 アリッサム、 フリムラなど	夏花壇 アンゲロニア、 ペンタス、 センニチコウなど	秋花壇 マリゴールド、 ペゴニア、 アキランサスなど	春花壇 パンジー、 アリッサム、 フリムラなど
情報発信	【随時発信】一人一花ホームページ・SNS等 【毎月発行】グリーンノート			
活動団体支援 制度への申込 (花・緑づくり助成)	◆ 発行(まちとみどり)		◆ 発行(まちとみどり)	
	⇐ 募集期間		⇐ 募集期間	

【随時受付】おもてなし花壇、ボランティア花壇、パートナー花壇、活動サポート企業（サポートメニュー）¹²⁷



『花で共創のまちづくり』が実現した フラワーシティ福岡

