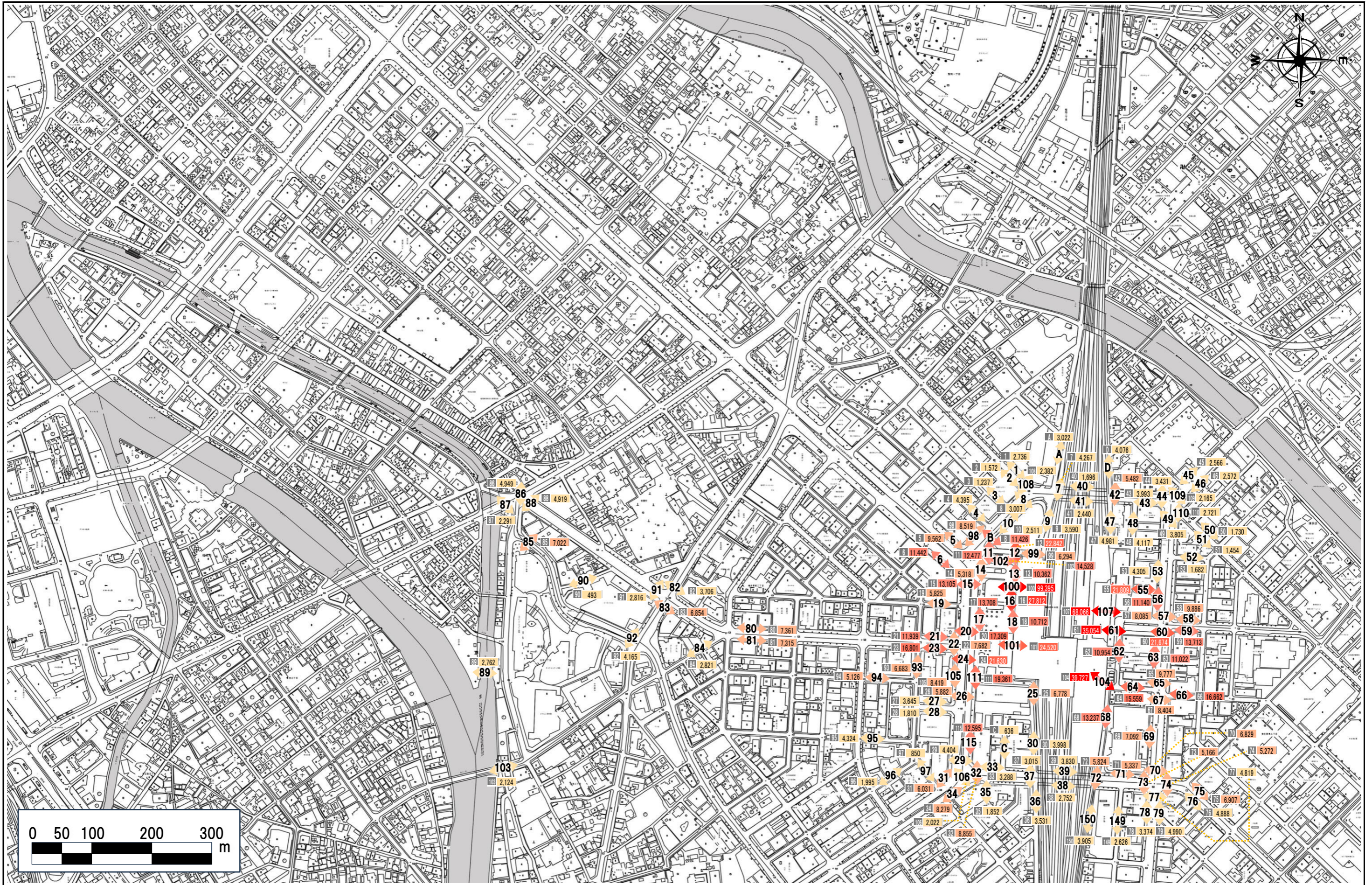


■H23:博多駅周辺地区(地上)歩行者通行量【平日】(7:00~20:00)

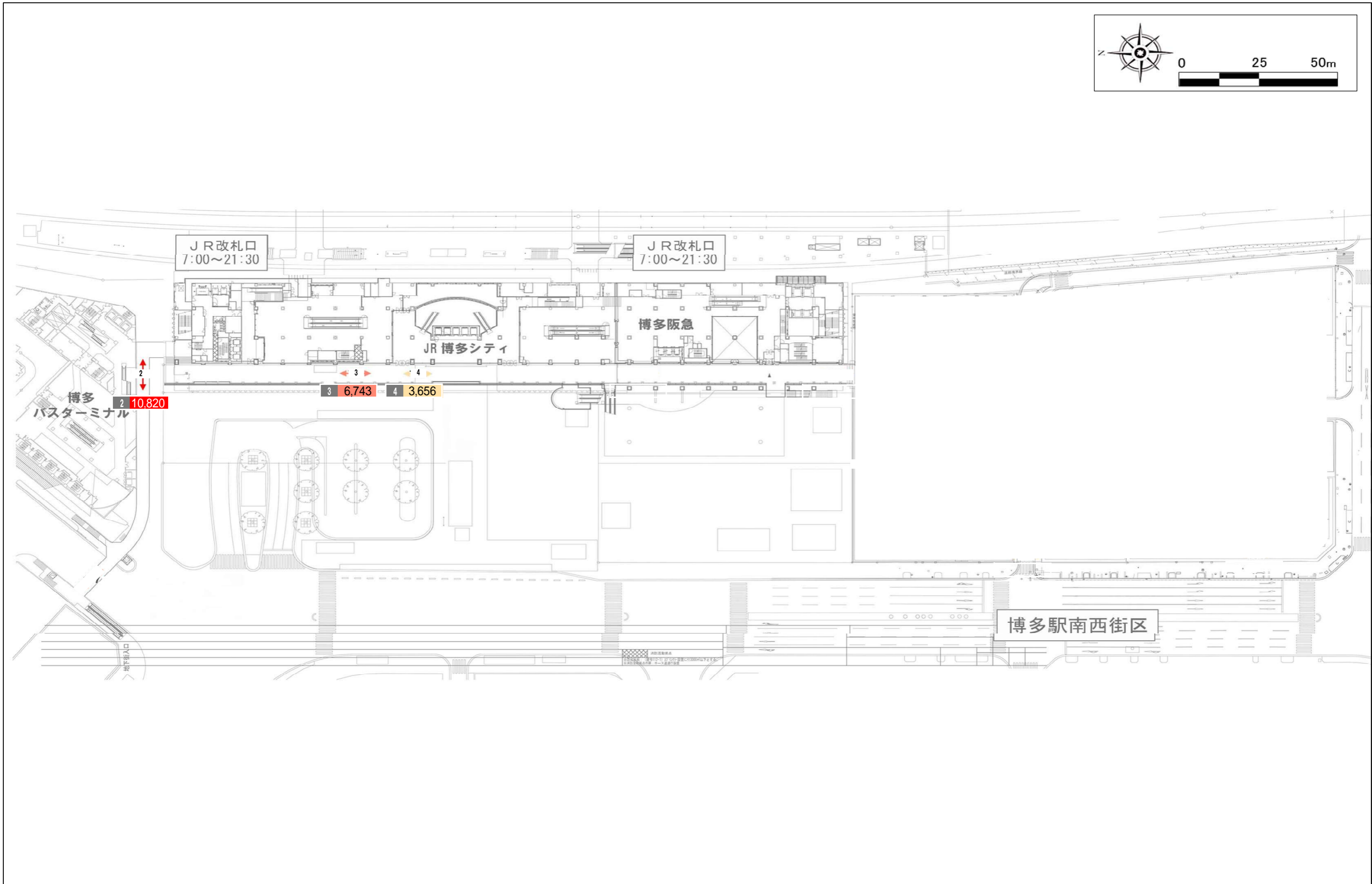
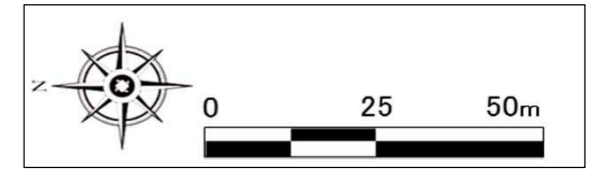
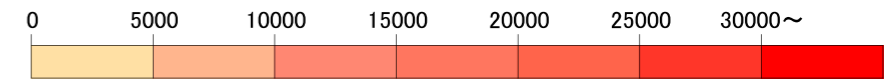
<単位:人>

0 5000 10000 15000 20000 25000 30000~



■H23:博多駅周辺地区(上空デッキ部分)歩行者通行量【平日】(7:00~20:00)

<単位:人>



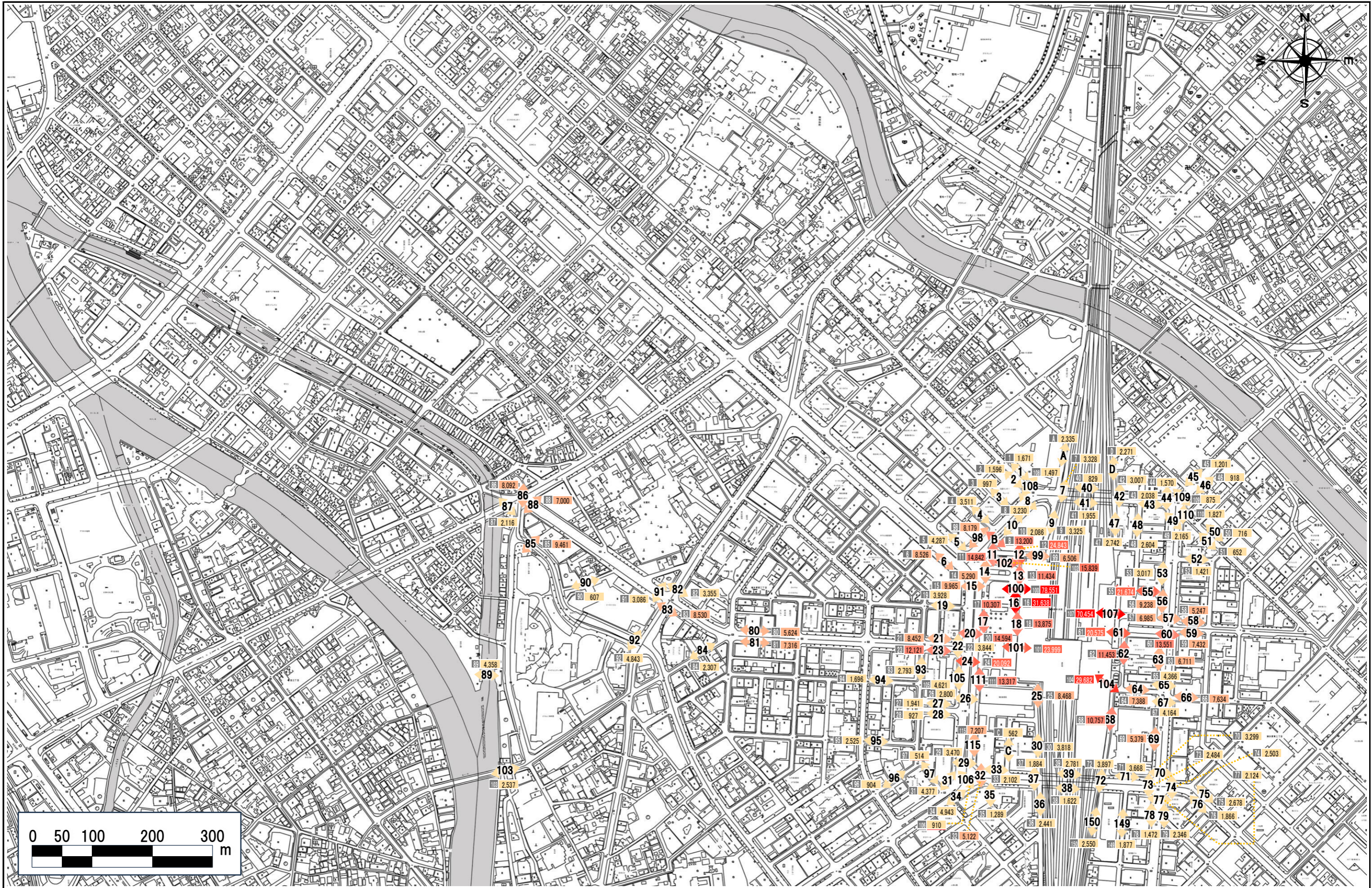
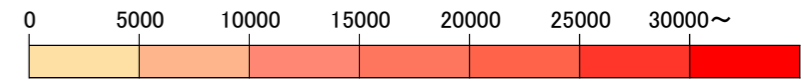
※本ページで令和7年6月16日から8月4日までの期間公表していた調査箇所No.2・3・4の記載内容に誤りがございましたので、下記の通り訂正いたします。

(誤)No.2:10,572、No.3:6,579、No4:3,569

(正)No.2:10,820、No.3:6,743、No4:3,656

■H23:博多駅周辺地区(地上)歩行者通行量【休日】(7:00~20:00)

<単位:人>



■H23:博多駅周辺地区(上空デッキ部分)歩行者通行量【休日】(7:00~20:00)

<単位:人>

