

2026年度

子育てお役立ち情報

城南区



城南区にっこり子育て情報

ホームページは
こちら→



離乳食、ふれあい遊び、子どもの病気、お母さんからよくある質問など、子育て情報が盛りだくさんです。城南区で実施している育児相談・教室の情報も掲載しています。

校区担当保健師

福岡市は、小学校区ごとに担当の保健師がいます。
電話相談や家庭訪問を行っています。
下記に、お気軽にお問い合わせ下さい。

城南区保健福祉センター 地域保健福祉課
住所：城南区鳥飼6-1-1（城南区役所1階10番窓口）
電話 092-833-4113 FAX 092-822-2133

公民館

まなびアイふくおか
公民館を探すはこちら→



城南区内の公民館だより
はこちら→



福岡市は、各小学校区に1館ずつ（一部除く）設置しています。
子育て中のご家庭と一緒に参加できるイベントや子育てサロン、
育児サークル活動等を行っています。

民生委員・児童委員による 子育て安心サポート事業

子育て安心サポート事業
についてはこちら→



お住まいの地域の民生委員・児童委員がご家庭を訪問し、身近な情報等をお届けします。

民生委員・児童委員は地域の身近な相談相手として「困りごとがあるときに気軽に相談できる方」です。

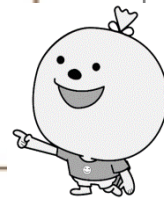
◆保護者の健康管理◆

◆メンタルヘルス◆

ママだけじゃない、パパも要注意!

産前・産後うつ病の発症率は、パパ、ママともに、約10%前後といわれています。症状は、「気分が落ち込む」「自分を責めてしまう」「食欲がなくなる」「眠れない」など、一般的なうつ病の症状と共通しています。症状が2週間以上続く場合は、家族に話して、医師や助産師、保健師等に相談してみましょう。

◆よかドック・がん検診◆



24時間受付OK!
空き状況も確認できる。

◆相談窓口◆

城南区保健福祉センター	地域保健福祉課	乳幼児の育児相談・健康教室・家庭訪問等	TEL:092-833-4113
	健康課	離乳食教室 予防接種等	TEL:092-831-4261
		乳幼児の健診 マタニティスクール等	TEL:092-844-1071
	子育て支援課	保育所入所・児童手当等	TEL:092-833-4103
		子育て支援コンシェルジュ	TEL:092-833-4091
		こども相談・児童虐待相談	TEL:092-833-4108
家庭児童相談室	子どもやひとり親に関する相談	TEL:092-833-4104	
えがお館 (こども総合相談センター)		24時間対応相談電話 (年末年始を除く)	TEL:092-833-3000
急な病気で 医療機関を探したいとき	福岡県救急医療情報センター		TEL:092-471-0099
	「ふくおか医療情報ネット」にて検索		
急な病気やケガについて、 電話で相談したい・ インターネットで調べたい	福岡県小児救急医療電話相談		#8000 または TEL:092-731-4119
	「こどもの救急」にて検索		
緊急の治療が 必要なとき	福岡市急患診療センター		TEL:092-847-1099
	※平日夜間、土曜日夜間、休日に、緊急に応急処置を必要とする方。 緊急でない場合は、かかりつけ医を受診してください。		
インターネット等で 子育て情報を知りたいとき	ふくおか 子ども情報		
	福岡市公式LINE アカウント名:福岡市 (@fukuokacity)		

育児相談会 (母子巡回健康相談)

詳細は、城南区にっこり子育て情報のホームページから各ホームページにアクセスできます。

妊産婦、乳幼児とその保護者を対象に地域を巡回し、保健師、助産師による健康相談を実施しています。

対象：乳児から就学前の子どもと保護者、妊婦

【受付時間】

13時30分～14時または、★10時～10時30分

【場所】 各公民館(お住まいの校区以外でも参加可能)・申込不要

日程 会場	R8年 4月	5月	6月	7月	8月	9月	10月	11月	12月	R9年 1月	2月	3月
鳥飼			★16火					★25水				★24水
別府		★27水			★12水			10火			5金	
城南		19火				★17木				14木		
田島	14火						20火				16火	
金山				★15水						25月		
七隈	★24金					★4金						
片江		★7木						★5木				
長尾		★15金					5月			21木		
堤丘			★8月					★16月				
南片江		18月				★24木			23水			
堤				★7火					★8火			

【会場】 城南区役所別館1階講堂 (旧：城南保健所) ・事前申込制 (先着15組)

日程	4/28 (火)	7/27 (月)	10/15 (木)
申込期間	4/1 (水) 10時～ 4/16 (木) 17時	6/29 (月) 10時～ 7/13 (月) 17時	9/16 (水) 10時～ 10/2 (金) 17時

こどもの予防接種

福岡市では、予防接種法によって定められている定期の予防接種を、市が指定する実施医療機関で個別接種により実施しています。

はじめてのにっこり子育て教室

内容：親子のスキンシップと遊び、赤ちゃんの発達と育児、個別相談 (希望者のみ)

対象：区内在住の生後1か月～4か月(概ね)の

第1子と、その保護者

産後ケア事業

出産後、心身のケアや育児のサポートを行うため、医療機関や助産所などで産後ケア事業を実施しています。

おむつと安心定期便

対象の子育て関連施設やサービスを利用すると電子スタンプがもらえ、育児用品と交換できます。

対象：市内に住む、0歳から3歳の誕生日までの子どもを育てる家庭

乳幼児健診

乳幼児期の健康・発育状態を知り、心身ともに健やかに育てるために、健康診査を行っています。(1か月児、4か月児、10か月児、1歳6か月児、3歳児、5歳児)

離乳食教室

離乳食開始に向けた教室を開催しています。離乳食の進め方や作り方、食べさせ方の話が聞けます。

産前・産後ヘルパー派遣事業

日中、家族などから家事や育児の支援を受けることが難しい家庭に、市が委託した事業者からヘルパーを派遣し、家事や育児のお手伝いをすることして、育児不安や負担の軽減を図る事業です。

城南区子どもプラザ

乳幼児の親子がいつでも利用できる常設の遊び場です。

対象：乳幼児とその保護者

会場：鳥飼5-2-25 (城南区役所別館2階)

詳細は、城南区にっこり子育て情報のホームページから、各ホームページにアクセスできます。
公民館の場所、公民館だよりは、表紙にある二次元コードを読み取り、詳細をご覧ください。

子育て交流サロン

子育てサポーターが見守り、乳幼児の親子が開設時間内の好きな時間に訪れて、自由に過ごすことができる場所です。

校区	名称	会場	問い合わせ先
別府	別府子育てひろば	別府公民館（別府1-15-19）	別府公民館 092-821-7489
田島	さくらんぼ	田島公民館（田島3-7-29）	田島公民館 092-822-0307
城南	すくすくサロン	城南公民館（茶山6-21-5）	城南公民館 092-843-9418
七隈	チューリップサロン	七隈公民館（七隈4-26-38）	七隈公民館 092-871-6905
金山	ママあーず	金山公民館（友丘6-9-36）	金山公民館 092-801-2830
長尾	ころころひろば	長尾公民館（長尾1-3-14）	長尾公民館 092-871-5619
片江	リトルステップ	片江公民館（片江5-35-20）	片江公民館 092-871-1219
	こどもサロン 四つ葉	江陽館（片江2-17-10）	子育て支援課 092-833-4108
堤	プチサンランド	堤公民館（樋井川7-21-1）	堤公民館 092-863-5533
堤丘	すこやか広場	堤丘公民館（堤1-20-2）	堤丘公民館 092-861-4821
鳥飼	ふれあいひろば おしゃべりひろば	鳥飼公民館（鳥飼4-13-1）	鳥飼公民館 092-821-5227
南片江	こどもさろん	南片江公民館（南片江1-24-21）	南片江公民館 092-862-2453

育児サークル

子育て中のお母さん方が中心となり、自主的に活動しているグループです。
子育てサークルによって活動内容は異なりますが、育児に関する情報交換等の場となっています。

校区	名称	会場	問い合わせ先
別府	ピーカーブー	別府団地3棟集会所	子育て支援課 092-833-4108
片江	ひよこクラブ	片江公民館（片江5-35-20）	片江公民館 092-871-1219
金山	金たろうクラブ	金山公民館（友丘6-9-36）	金山公民館 092-801-2830