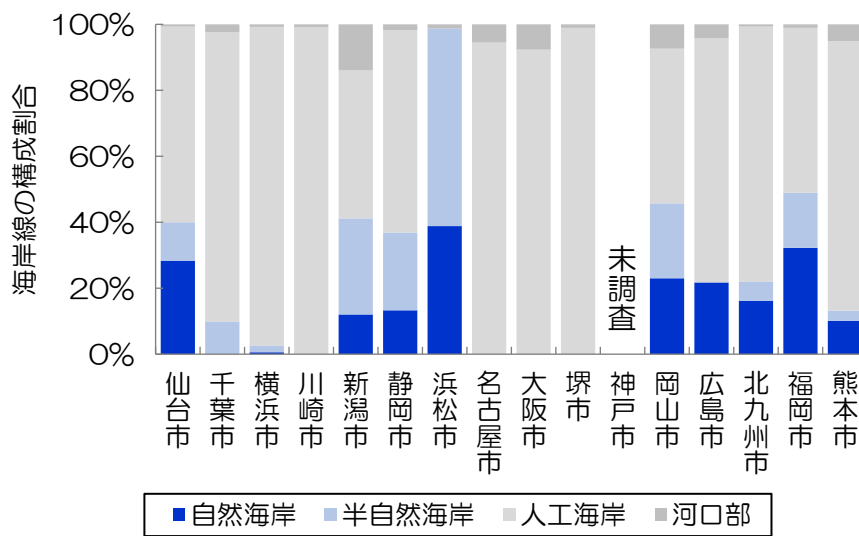


④ 海岸線



自然環境基礎調査（環境省）をもとに作成

図5 福岡市の海岸線（平成10年）

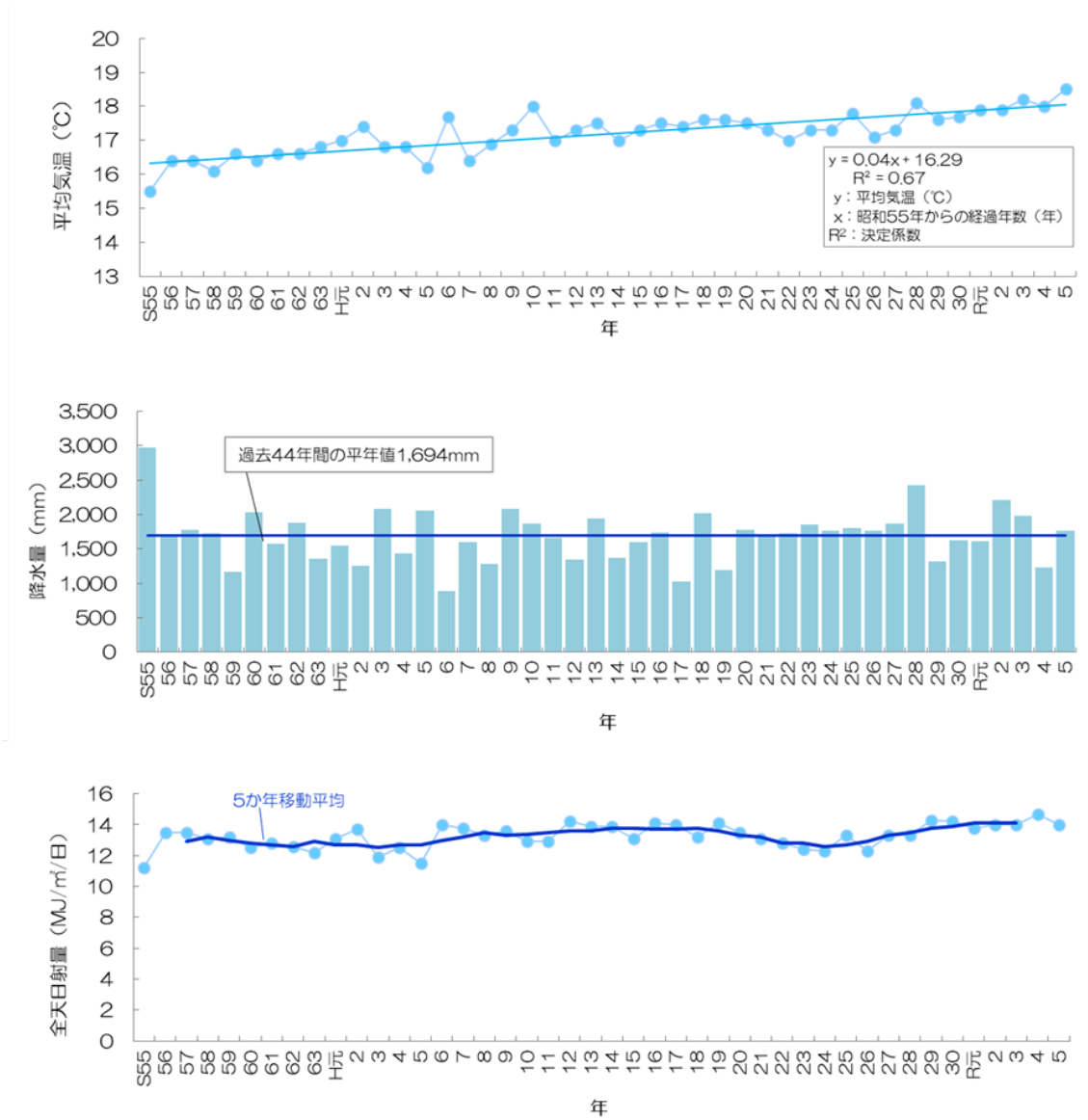


注) 現在の政令市に含まれる旧市町を全て集計した。

自然環境基礎調査（環境省）をもとに作成

図6 政令指定都市における海岸線の割合の比較（平成10年）

(2) 気象

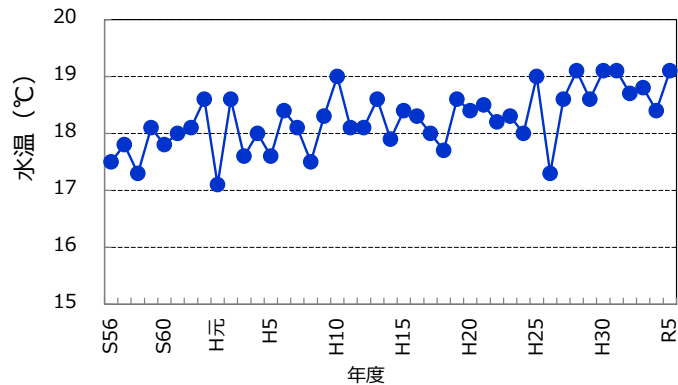


注) 5か年移動平均は前後2年を含む3年の平均値です。

気象庁ホームページをもとに作成

図7 気温、降水量、日射量の経年変化（昭和55年～令和5年）

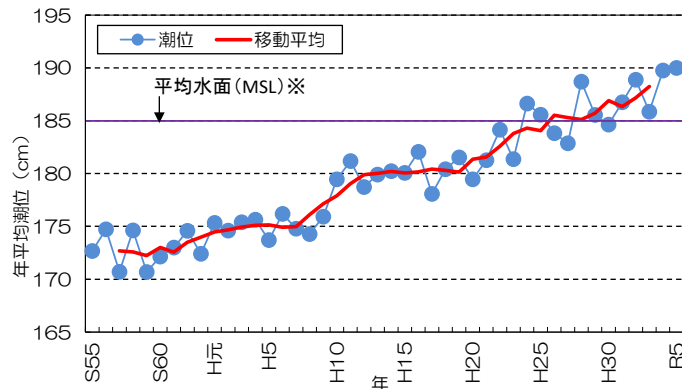
(3) 水象



福岡市水質測定結果報告書 (福岡市環境局)、

令和 5 年度博多湾水底質調査委託報告書 (福岡市環境局) をもとに作成

図 8 博多湾の表層年平均水温 (海面下 0.5m) の推移



※平均水面は平成26～30年までの5カ年平均潮位

昭和 55～平成 27 年：日本海洋データセンターホームページ、

平成 28～令和 5 年：海上保安庁第七管区海上保安本部海洋情報部ホームページをもとに作成

図 9 博多験潮所における年平均潮位の推移

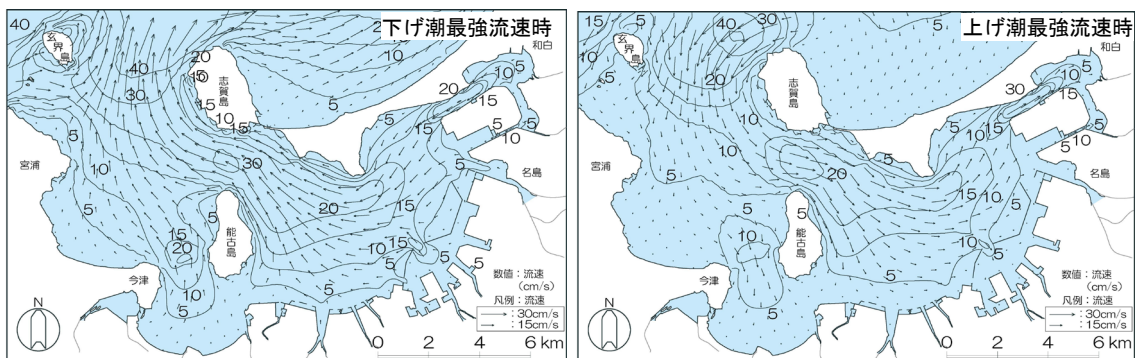


図 10 博多湾の流向・流速

(博多湾の潮流シミュレーション結果 (令和元年度大潮期))

出典：令和 5 年度博多湾環境保全対策検討業務委託報告書 (福岡市環境局)

(4) 干潟・藻場

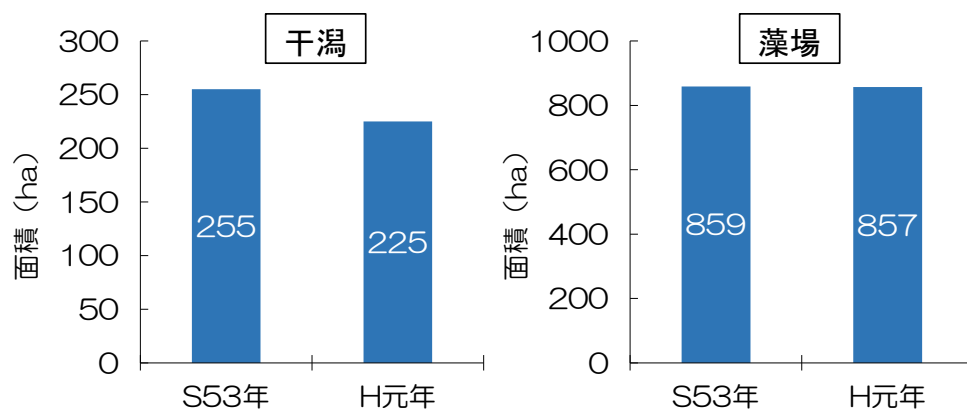
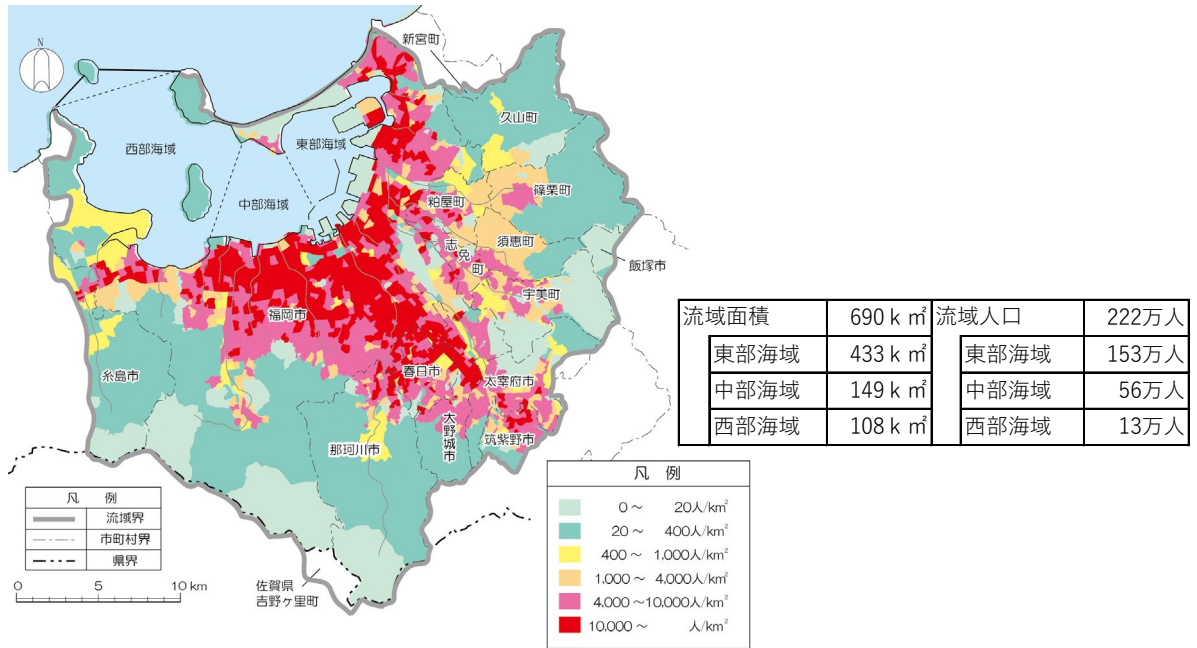


図11 干潟（左）と藻場（右）の面積の変遷

自然環境保全基礎調査（環境省）をもとに作成

2 博多湾流域の状況

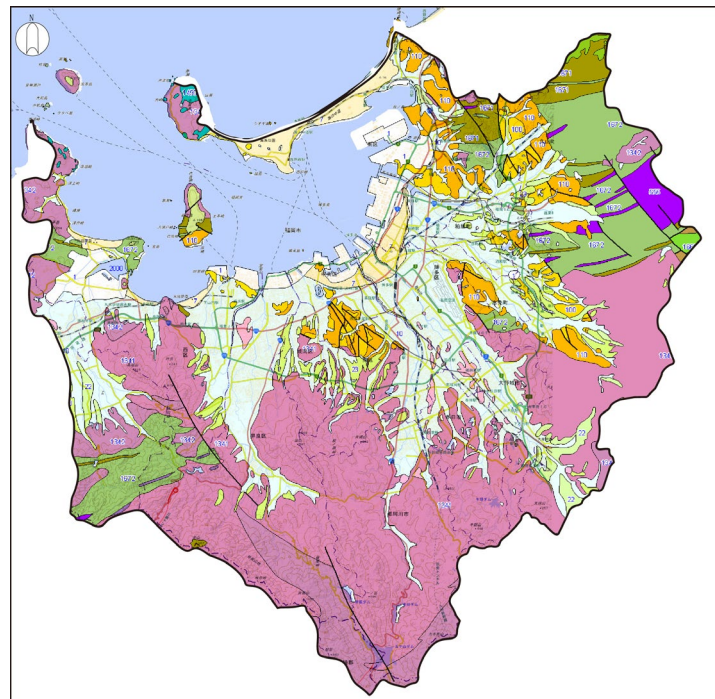
(1) 流域面積と人口



令和2年度国勢調査町丁・字等別集計（総務省統計局）をもとに作成

図 12 博多湾流域の人口密度分布

(2) 地質



20 万分の 1 日本シームレス地質図（産業総合技術研究所）をもとに作成

図 13 博多湾流域の地質図

(3) 土地利用

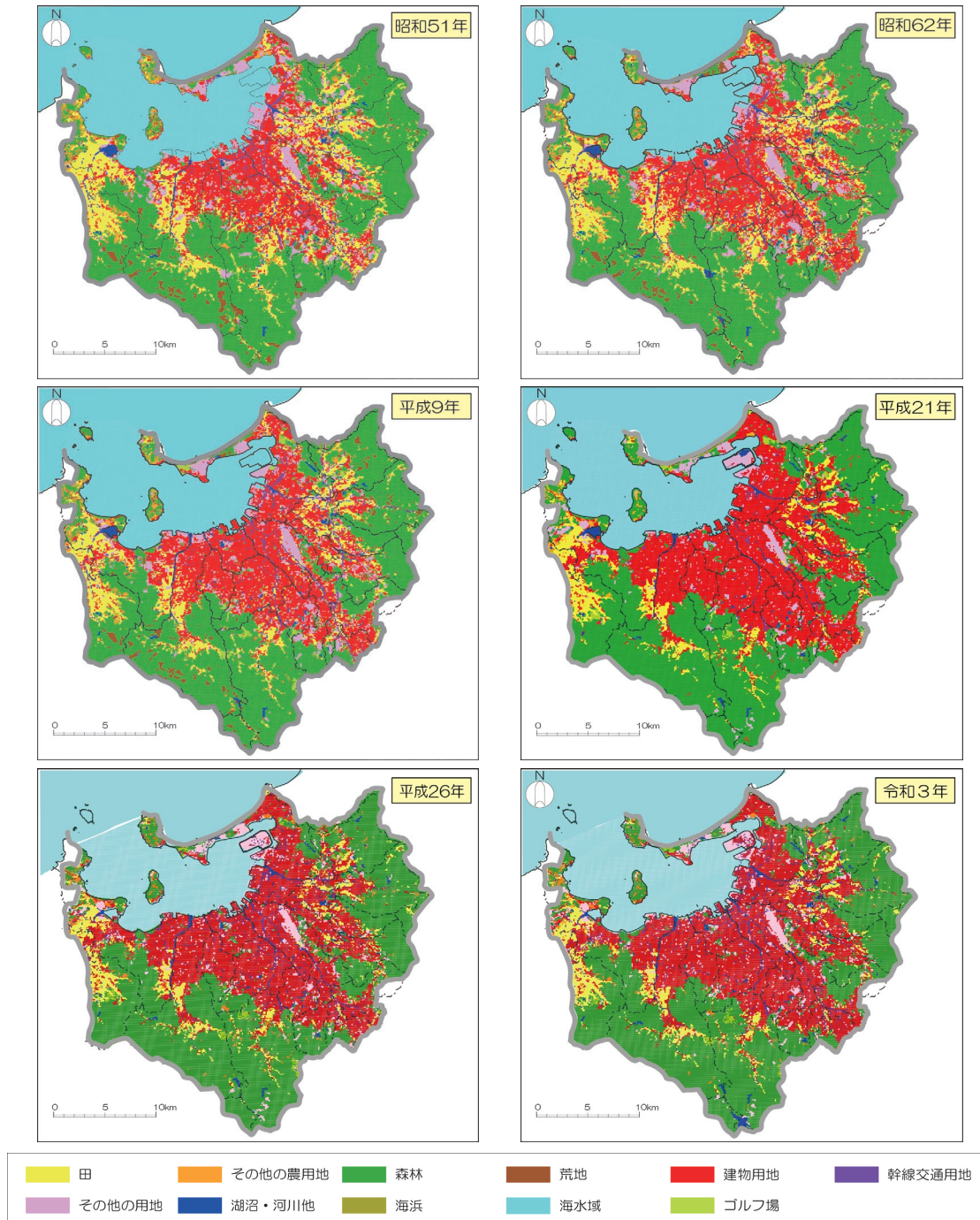
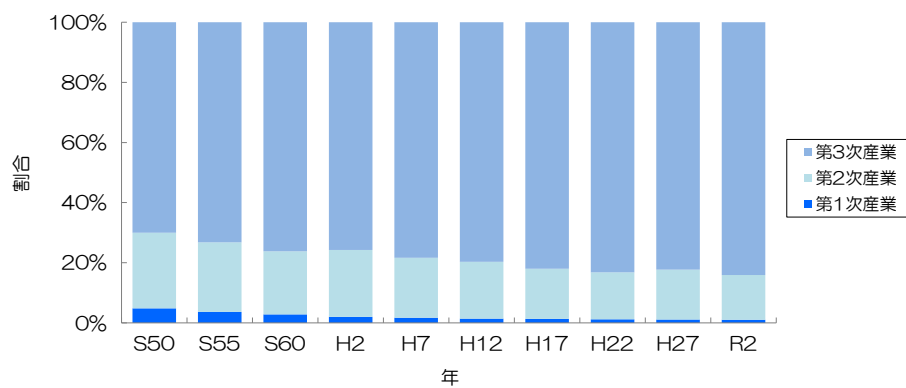


図 15 博多湾流域における土地利用の変遷

(4) 産業構造



注1) 博多湾流域の市町のうち、飯塚市、新宮町、吉野ヶ里町を除く7市6町の集計を示します。

福岡県統計年鑑（福岡県企画・地域振興部）をもとに作成

図16 博多湾流域市町村の産業構造の推移