

令和5年度
福岡市
住宅型有料老人ホーム・
サービス付き高齢者向け住宅
事故報告統計

令和6年8月

福岡市福祉局 事業者指導課

(令和7年9月修正)

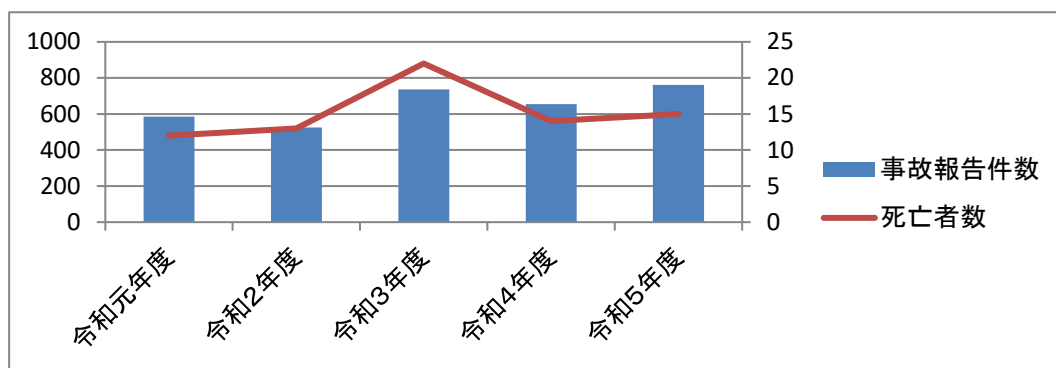
目 次

1 事故報告件数及び死亡者数	1
2 事故種類別	1
3 事故結果別	2
4－(1) 事故発生時間帯別	3
4－(2) 事故発生時間帯別(令和5年度)	3
5－(1) 事故発生場所別	4
5－(2) 事故発生場所別(令和5年度)	4
6 年代別	5
7 要介護度別	6

1 事故報告件数及び死亡者数

(単位:件,人)

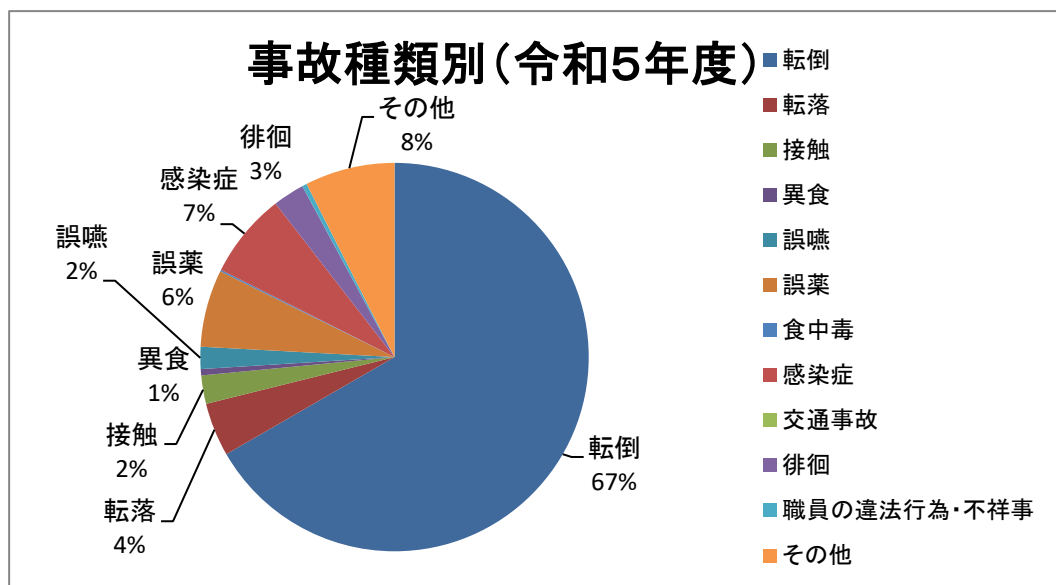
	令和元年度	令和2年度	令和3年度	令和4年度	令和5年度
事故報告件数	585	525	737	655	762
死亡者数	12	13	22	14	15



2 事故種類別

(単位:件)

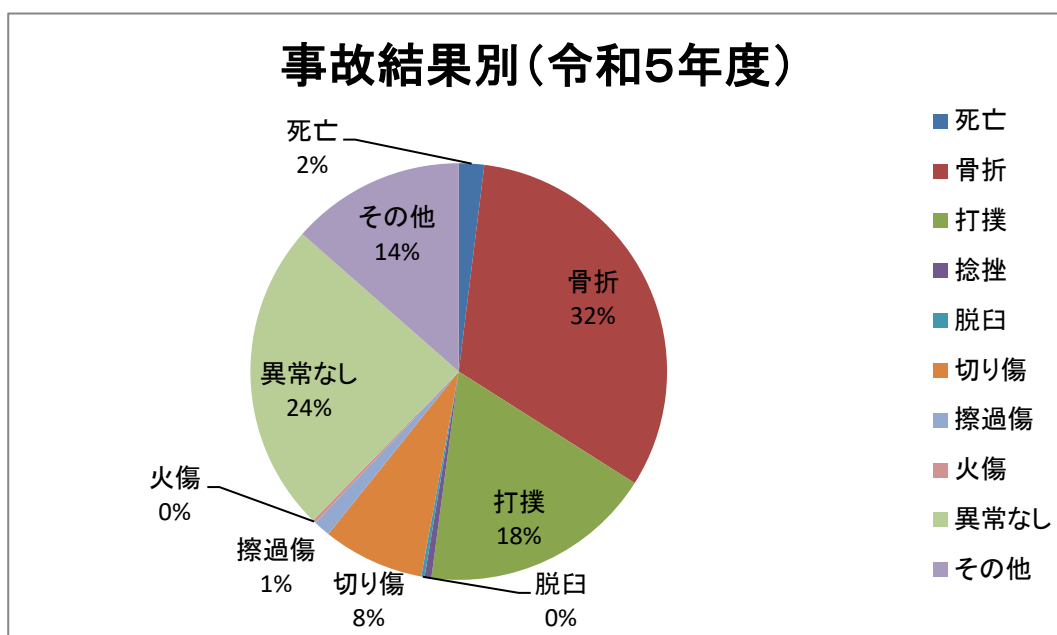
	令和3年度		令和4年度		令和5年度	
	件数	構成比	件数	構成比	件数	構成比
転倒	439	59.6%	462	70.5%	508	66.7%
転落	25	3.4%	31	4.7%	34	4.5%
接触	18	2.4%	21	3.2%	18	2.4%
異食	3	0.4%	2	0.3%	4	0.5%
誤嚥	14	1.9%	8	1.2%	14	1.8%
誤薬	62	8.4%	31	4.7%	49	6.4%
食中毒					1	0.1%
感染症	55	7.5%	34	5.2%	54	7.1%
交通事故						
徘徊	15	2.0%	11	1.7%	20	2.6%
職員の違法行為・不祥事	9	1.2%			3	0.4%
その他	97	13.2%	55	8.4%	57	7.5%
計	737	100.0%	655	100.0%	762	100.0%



3 事故結果別

(単位:件)

	令和3年度		令和4年度		令和5年度	
	件数	構成比	件数	構成比	件数	構成比
死亡	22	3.0%	14	2.1%	15	2.0%
骨折	220	29.9%	244	37.3%	244	32.0%
打撲	121	16.4%	152	23.2%	138	18.1%
捻挫			2	0.3%	4	0.5%
脱臼	2	0.3%			2	0.3%
切り傷	43	5.8%	38	5.8%	60	7.9%
擦過傷	10	1.4%	14	2.1%	10	1.3%
火傷			4	0.6%	2	0.3%
異常なし	172	23.3%	115	17.6%	184	24.1%
その他	147	19.9%	72	11.0%	103	13.5%
計	737	100.0%	655	100.0%	762	100.0%



4－(1) 事故発生時間帯別

(単位:件)

	令和3年度		令和4年度		令和5年度	
	件数	構成比	件数	構成比	件数	構成比
0時～1時	25	3.4%	13	2.0%	16	2.1%
1時～2時	27	3.7%	16	2.4%	13	1.7%
2時～3時	7	0.9%	32	4.9%	11	1.4%
3時～4時	13	1.8%	31	4.7%	16	2.1%
4時～5時	13	1.8%	28	4.3%	13	1.7%
5時～6時	12	1.6%	43	6.6%	35	4.6%
6時～7時	26	3.5%	20	3.1%	51	6.7%
7時～8時	15	2.0%	28	4.3%	50	6.6%
8時～9時	41	5.6%	42	6.4%	60	7.9%
9時～10時	58	7.9%	50	7.6%	28	3.7%
10時～11時	68	9.2%	33	5.0%	47	6.2%
11時～12時	71	9.6%	24	3.7%	22	2.9%
12時～13時	24	3.3%	16	2.4%	30	3.9%
13時～14時	24	3.3%	23	3.5%	32	4.2%
14時～15時	31	4.2%	17	2.6%	32	4.2%
15時～16時	22	3.0%	16	2.4%	24	3.1%
16時～17時	22	3.0%	13	2.0%	27	3.5%
17時～18時	45	6.1%	20	3.1%	60	7.9%
18時～19時	33	4.5%	11	1.7%	42	5.5%
19時～20時	60	8.1%	21	3.2%	28	3.7%
20時～21時	44	6.0%	22	3.4%	23	3.0%
21時～22時	23	3.1%	51	7.8%	23	3.0%
22時～23時	18	2.4%	37	5.6%	19	2.5%
23時～24時	15	2.0%	34	5.2%	24	3.1%
不明			14	2.1%	36	4.7%
計	737	100.0%	655	100.0%	762	100.0%

4－(2) 事故発生時間帯別(令和5年度)

(単位:件)

	転倒	転落	接触	異食	誤嚥	誤薬	食中毒	感染症	交通事故	徘徊	違法行為	その他	計
0時～1時	14		1					1					16
1時～2時	12	1											13
2時～3時	7	2	1									1	11
3時～4時	15	1											16
4時～5時	12											1	13
5時～6時	32											3	35
6時～7時	38	7	3			1						2	51
7時～8時	37	4		1				1		3		4	50
8時～9時	37	2	3		1	9		2				6	60
9時～10時	18	2		1	1	2				2	1	1	28
10時～11時	33	2	3	1				3				5	47
11時～12時	14		1		1	2				1		3	22
12時～13時	15	2			4	3				2	1	3	30
13時～14時	23	1			1			3		3		1	32
14時～15時	21	2			1	2		2				4	32
15時～16時	15	2	2					2				3	24
16時～17時	17	2				1		3		2		2	27
17時～18時	32		1		3	16		2		4		2	60
18時～19時	22		2	1	2	8		4			1	2	42
19時～20時	19		1			1		1		2		4	28
20時～21時	17	1				2						3	23
21時～22時	21											2	23
22時～23時	16	1				1						1	19
23時～24時	18	2						1		1		2	24
不明	3					1	1	29				2	36
計	508	34	18	4	14	49	1	54		20	3	57	762

5-(1) 事故発生場所別

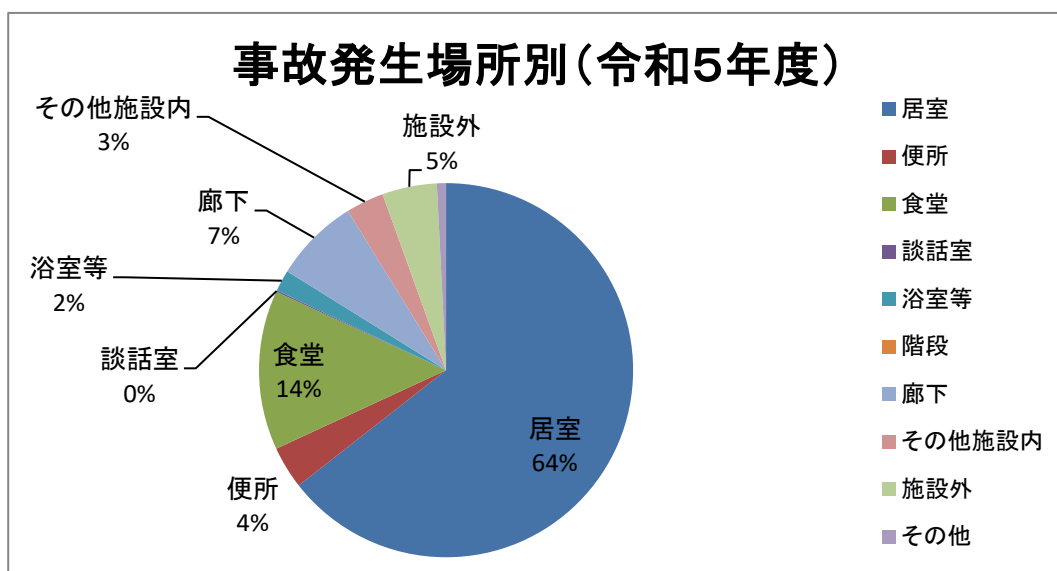
(単位:件)

	令和3年度		令和4年度		令和5年度	
	件数	構成比	件数	構成比	件数	構成比
居室	470	63.8%	441	67.3%	491	64.4%
便所	12	1.6%	25	3.8%	28	3.7%
食堂	86	11.7%	84	12.8%	105	13.8%
談話室	3	0.4%	1	0.2%	1	0.1%
浴室等	10	1.4%	10	1.5%	14	1.8%
階段	1	0.1%				
廊下	50	6.8%	33	5.0%	56	7.3%
その他施設内	75	10.2%	5	0.8%	25	3.3%
施設外	28	3.8%	32	4.9%	36	4.7%
その他	2	0.3%	24	3.7%	6	0.8%
計	737	100.0%	655	100.0%	762	100.0%

5-(2) 事故発生場所別(令和5年度)

(単位:件)

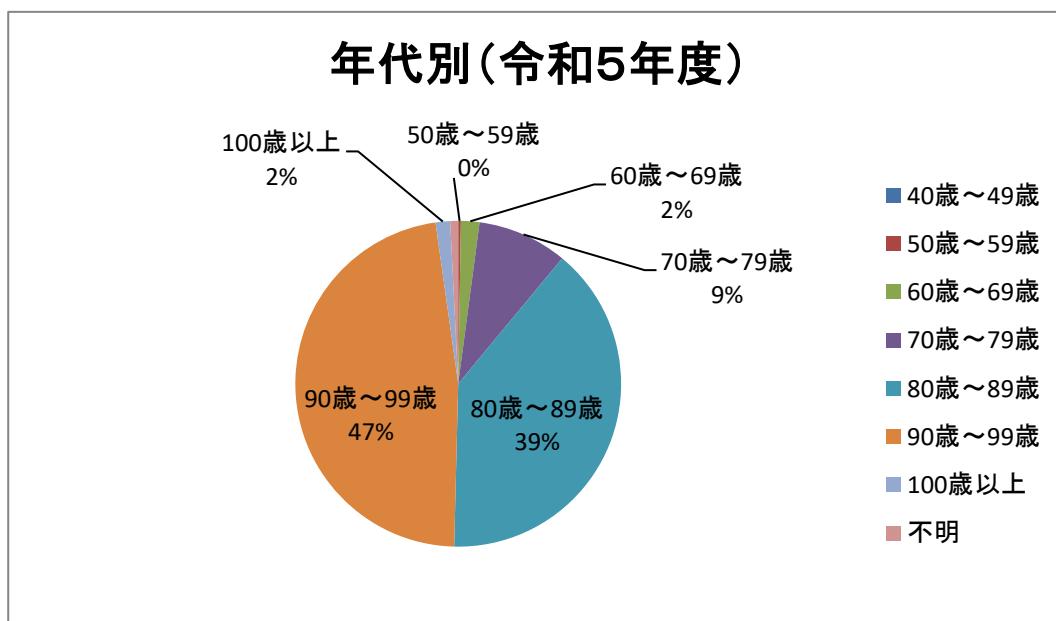
	転倒	転落	接触	異食	誤嚥	誤薬	食中毒	感染症	交通事故	徘徊	違法行為	その他	計
居室	347	30	13	3	3	8	1	51			2	33	491
便所	26	1										1	28
食堂	44	1	3		9	37						11	105
談話室	1												1
浴室等	7	1	1	1								4	14
階段													
廊下	55				1								56
その他施設内	15	1				4					1	4	25
施設外	11							3		20		2	36
その他	2		1		1							2	6
計	508	34	18	4	14	49	1	54		20	3	57	762



6 年代別

(単位:件)

	令和3年度		令和4年度		令和5年度	
	件数	構成比	件数	構成比	件数	構成比
40歳～49歳	1	0.1%				
50歳～59歳	5	0.7%	2	0.3%	2	0.3%
60歳～69歳	9	1.2%	3	0.5%	14	1.8%
70歳～79歳	63	8.5%	59	9.0%	68	8.9%
80歳～89歳	311	42.2%	278	42.4%	300	39.4%
90歳～99歳	294	39.9%	298	45.5%	361	47.4%
100歳以上	8	1.1%	10	1.5%	11	1.4%
不明	46	6.2%	5	0.8%	6	0.8%
計	737	100.0%	655	100.0%	762	100.0%



7 要介護度別

(単位:件)

	令和3年度		令和4年度		令和5年度	
	件数	構成比	件数	構成比	件数	構成比
自立	14	1.9%	17	2.6%	12	1.6%
要支援1	36	4.9%	26	4.0%	33	4.3%
要支援2	43	5.8%	37	5.6%	29	3.8%
要介護1	185	25.1%	154	23.5%	166	21.8%
要介護2	142	19.3%	142	21.7%	197	25.9%
要介護3	138	18.7%	131	20.0%	148	19.4%
要介護4	136	18.5%	98	15.0%	113	14.8%
要介護5	37	5.0%	39	6.0%	50	6.6%
不明	6	0.8%	11	1.7%	14	1.8%
計	737	100.0%	655	100.0%	762	100.0%

要介護度別(令和5年度)

