

高齢者のみなさんの (福岡市地域包括支援センター)

いきいきセンターふくおか

お気軽にご相談ください。

『いきいきセンターふくおか』は、高齢者のみなさんが住み慣れた地域で、安心してその人らしく暮らし続けることができるように、健康や福祉、介護などに関する相談を受けたり、その人の身体状況に適したアドバイスを行うなど、高齢者のみなさんが自立した生活を続けていくことができるよう応援します。



いきいきセンターふくおかは、月～土曜日(祝休日と年末年始を除く)9時から17時まで

※上記、開設時間外は、専用の電話番号をご案内します。 ※土曜日は、電話またはセンターでの相談対応となります。

自立した生活を支援します



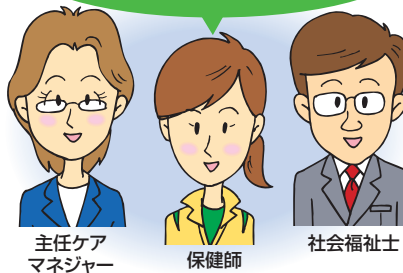
できるだけ人の手を借りずに、今の健康を維持して生活したい…

皆さんの権利を守ります



悪質な訪問販売の被害にあって困っています。生活や財産管理が心配…

私たち専門職が ご相談をお受けします



主任ケア
マネジャー

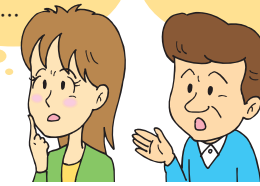
保健師

社会福祉士

健康・福祉・介護などの ご相談をお受けします

入院中の親が近々退院予定。介護が必要な状態になったので、相談したい…

いけないとわかっていても、認知症の親を強く叱ってしまう…



皆さんのお住まいの地域の担当いきいきセンターふくおかは下記のとおりです。

名称	住所	電話番号	FAX	担当小学校区
南第1	南区玉川町 13-28 鶴田ビル 1階	541-8011	541-8016	塩原、玉川
南第2	南区長丘 1-20-15	557-8522	557-8525	長住、長丘、西長住(城南区内を除く)
南第3	南区三宅 2-1-32 ラシユール・イン大橋南 101号室	553-8911	553-8912	野多目、三宅
南第4	南区井尻 5-24-15 野上ビル 1階	588-8333	581-9211	日佐、高木、宮竹(博多区内を除く)、横手
南第5	南区警弥郷 1-13-2 警弥郷ビル1階	588-0710	588-0711	弥永、弥永西
南第6	南区老司 3-16-11 松永ビル1階	567-8355	566-8711	鶴田、老司
南第7	南区柏原 1-1-49	564-2611	564-2612	柏原、花畑
南第8	南区野間 4-1-35-108 グリーンマンション野間1階	555-4663	555-4258	大池、若久
南第9	南区大楠 2-12-24-103	523-2510	523-2530	大楠、西高宮
南第10	南区若久 2-1-1	555-2856	555-3014	筑紫丘、東若久
南第11	南区花畑 1-8-6-101号室	557-1011	557-1022	西花畑、東花畑

いきいきセンターふくおか

検索

※福岡市のホームページで、センターの場所を確認できます。

「いきいきセンターふくおか」
のお問い合わせは



南区保健福祉センター(地域保健福祉課) ☎092-559-5132 FAX.092-559-5135

〒815-0032 福岡市南区塩原3丁目25-3(南区役所隣)

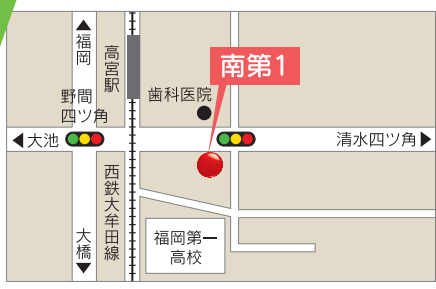
みなさんのお住まいの地域の担当いきいきセンターふくおかは下記のとおりです。

いきいきセンターふくおかは、月～土曜日(祝休日と年末年始を除く)9時から17時まで

南第1
いきいきセンターふくおか

塩原、玉川校区に
お住まいの方
〒南区玉川町13-28
(鶴田ビル1階)

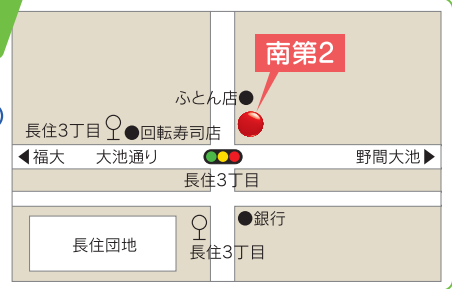
☎541-8011
☎541-8016



南第2
いきいきセンターふくおか

長住・長丘・
西長住(城南区内を除く)
校区にお住まいの方
〒南区長丘1-20-15

☎557-8522
☎557-8525



南第3
いきいきセンターふくおか

野多目、三宅校区に
お住まいの方
〒南区三宅2-1-32
ラッシュール・イン大橋南101号室

☎553-8911
☎553-8912



南第4
いきいきセンターふくおか

日佐、高木、
宮竹(博多区内を除く)、
横手校区にお住まいの方
〒南区井尻5-24-15
野上ビル1階

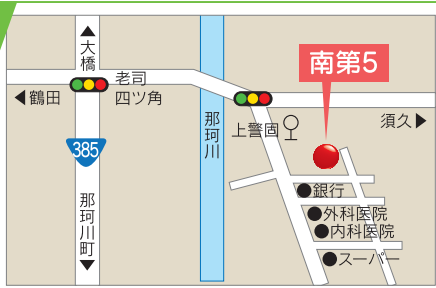
☎588-8333
☎581-9211



南第5
いきいきセンターふくおか

弥永、弥永西校区に
お住まいの方
〒南区警弥郷1-13-2
(警弥郷ビル1階)

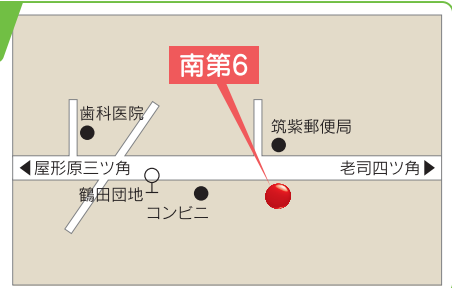
☎588-0710
☎588-0711



南第6
いきいきセンターふくおか

鶴田、老司校区に
お住まいの方
〒南区老司3-16-11
(松永ビル1階)

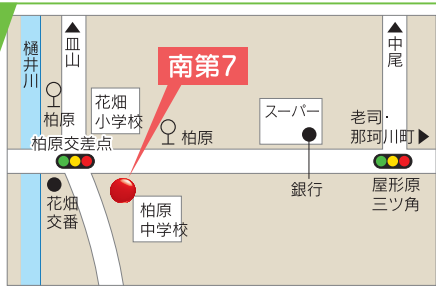
☎567-8355
☎566-8711



南第7
いきいきセンターふくおか

柏原、花畑校区に
お住まいの方
〒南区柏原1-1-49

☎564-2611
☎564-2612



南第8
いきいきセンターふくおか

大池、若久校区に
お住まいの方
〒南区野間4-1-35-108
(グリーンマンション野間1階)

☎555-4663
☎555-4258



南第9
いきいきセンターふくおか

大橋、西高宮校区に
お住まいの方
〒南区大橋2-12-24-103

☎523-2510
☎523-2530



南第10
いきいきセンターふくおか

筑紫丘、東若久校区に
お住まいの方
〒南区若久2-1-1

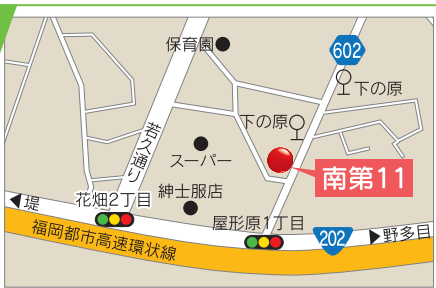
☎555-2856
☎555-3014



南第11
いきいきセンターふくおか

西花畑、東花畑校区に
お住まいの方
〒南区花畑1-8-6-101号室

☎557-1011
☎557-1022



「いきいきセンターふくおか」
のお問い合わせは



南区保健福祉センター(地域保健福祉課)

TEL.092-559-5132 FAX.092-559-5135
〒815-0032 福岡市南区塩原3丁目25-3(南区役所隣)